

Karta danych technicznych :

200 ATJ **E** 4WS CR

OXYGEN



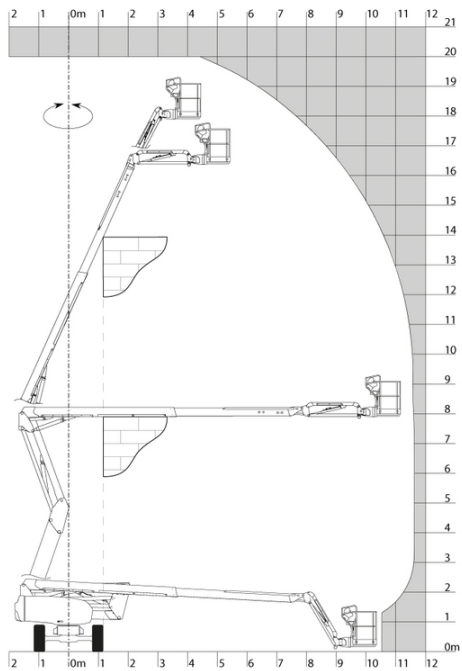
 **MANITOU**
HANDLING YOUR WORLD

Pojemność		Metyczny
Wysokość robocza	h21	20 m
Wysokość platformy	h7	18 m
Wysięg max.		11.57 m
Zwis		7.90 m
Wchylenie wysięgnika (w górę / dół)		+65 ° / -60 °
Udźwig platformy	Q	250 kg
Obrót wieżyczki		360 °
Obrót kosza (prawy / lewy)		90 ° / 90 °
Ilość osób (wewnątrz / na zewnątrz)		2 / 2
Waga i wymiary		
Ciężar platformy*		7530 kg
Wymiary platformy (długość x szerokość)	lp / ep	2.10 m x 0.80 m
Wysokość pomostu (wejście)	h20	0.35 m
Długość całkowita	l1	8.34 m
Szerokość całkowita	b1	2.38 m
Wysokość całkowita	h17	2.46 m
Długość całkowita w stanie złożonym	l9	6.06 m
Wysokość całkowita w stanie złożonym	h18 ***	2.81 m
Wysunięcie przeciwwagi (wieża na 90°)	a7	0.61 m
Zewnętrzny promień skrętu	Wa3	3.78 m
Prześwit pośrodku rozstawu osi	m2	0.38 m
Rozstaw osi	y	2.30 m
Wydajność		
Prędkość jazdy - tryb transportowy		5.30 km/h
Prędkość jazdy - tryb roboczy		0.65 km/h
Dopuszczalne nachylenie		45 %
Dopuszczalny przechył		4 °
Koła		
Typ ogumienia		Wypełnione pianką niebrudzące
Ogumienie standardowe		914 x 381 mm / 36X15D610
Koła napędzane (przód / tył)		2 / 2
Koła skrętne (przód / tył)		2 / 2
Koła hamowane (przód / tył)		0 / 2
Silnik/Bateria		
Akumulator		48 V
Napięcie nominalne baterii / Pojemność baterii		48 V / 460 Ah
Moc baterii		22 kWh
Zintegrowany prostownik (V) / Wbudowany prostownik (A)		48 V / 60 A
Pozostałe		
Liczba cykli z baterią standardową (HIRD)		41
Nacisk na podłoże		10.90 daN/cm2
Ciśnienie hydrauliki		240 bar
Pojemność zbiornika oleju hydraulicznego		24 l
Hałas na zewnątrz (LwA)		< 70 dB
Ekspozycja na drgania ogólne w koszu przy prędkości maks. (Aw max)		0.62 m/s ²
Zgodność z normami		
Ta maszyna jest zgodna z:		Dyrektywy europejskie: 2006/42/WE - Maszynowa (wersja przekształcona EN280-1:2022) - 2004/108/WE (EMC) - EMC zgodnie z EN 12895 / 2015 +A1 / 2019

* W zależności od opcji oraz standardów krajów, do których maszyna jest dostarczana

200 ATJ e 4WS CR - Wykresy obciążenia

Wykres udźwigów



200 ATJ e 4WS CR - Rysunek wymiarowy



Wyposażenie

Standard
4 ruchy jednocześnie
4-kołowy układ kierowniczy z trybem kraba
Akumulatory kwasowo-ołowiowe
Blokada mechanizmu różnicowego na tylnej osi
Dodatkowe nóżki sygnału dźwiękowego
Duży kolorowy ekran na wieży obrotowej
Easy Link z 2-letnią obsługą serwisową
Galwanizowany kosz - Szerokość: 2100 mm (6 ft. 11 in.)
Licznik godzin pracy
Możliwość przemieszczania się na maksymalnej wysokości
Obrót wieży ciągły
Ochrona sterowania kosza
Oś przednia oscylacyjna
Oś przednia z mechanizmem różnicowym o ograniczonym poślizgu
Pedał obecności kierowcy
Pierścienie do zawieszania i mocowania
Pompa elektryczna zapasowa
Pompa z czujnikiem obciążenia
Przycisk awaryjnego zatrzymania na platformie i na ramie
Plaski obracający się sygnalizator LED
Secondary Protection System (SPS)
Skrzynka narzędziowa
Sygnalizacja dźwiękowa i podświetlana lampka kontrolna (poziomowanie, przeciążenie, opuszczanie)
Technologia magistrali CAN
Tryb rezerwowy akumulatora
Wstępne mocowanie elektryczne - 230V
Wykrywanie orientacji wieży
Wyświetlanie informacji na platformie roboczej
Zintegrowana pomoc diagnostyczna
napęd na 4 koła
Ładowarka pokładowa wielonapięciowa - 48V - 60A

Opcjonalny
Biodegradowalny olej hydrauliczny - Klasa 32
Easy Link - Z klawiaturą do kontroli dostępu
Easy Link - Ze zdalnym blokowaniem
Elektryczny centralny system napełniania
Galwanizowany kosz - Szerokość: 1800 mm (5 ft. 11 in.)
Galwanizowany kosz - Szerokość: 1800 mm (5 ft. 11 in.) + Bramka z obrotem bocznym
Galwanizowany kosz - Szerokość: 2100 mm (6 ft. 11 in.) + Bramka z obrotem bocznym
LED Pomarańczowa lampa stroboskopowa na koszu
Lakierowanie personalizowane
Lampa robocza LED - Na koszu
OSS - System Bezpieczeństwa Operacyjnego
Operation Safety System (OSS) + SafeAlert - Radar przedni - Z wykrywaniem przeszkód + SafeAlert - Radar tylny - Z wykrywaniem przeszkód
Ostrzeżenie dźwiękowe przy translacji
Ostrzeżenie dźwiękowe przy translacji - Szum biały
Ostrzeżenie dźwiękowe przy wszystkich ruchach - Szum biały
Podgrzewacz oleju hydraulicznego
Przednie metalowe koła + Tylne metalowe koła
System antywłamaniowy digicode
System antywłamaniowy digicode
Ustawienie blokady teleskopu
Wstępne mocowanie dla uziemienia i ochrony przed zwarciami (Śruba kulowa)
Wstępne mocowanie do wody
Wstępne mocowanie rur sprężonego powietrza
Wtyczka ładowarki - 110V - 16A - typ brytyjski (G)
Zamek na klucz na pokrywie wieży
Zestaw bezpieczeństwa - Kask i uprząż
Zestaw oświetlenia



MANITOU **HANDLING YOUR WORLD**

Siedziba główna

B.P. 249 - 430 rue de l'Aubinière
44150 Ancenis Cedex - France

Tel: +33 (0)2 40 09 10 11 - Fax: +33 (0)2 40 09 10 97

www.manitou.com



Niniejsza publikacja opisuje wersje i możliwości konfiguracji produktów Manitou, które mogą różnić się wyposażeniem. Wyposażenie przedstawione w niniejszej broszurze może być standardowe, opcjonalne lub niedostępne w zależności od wersji. Manitou zastrzega sobie prawo do zmiany opisanych i przedstawionych specyfikacji w dowolnym momencie bez uprzedzenia. Przedstawione specyfikacje nie są wiążące dla producenta. Aby uzyskać więcej szczegółów, należy skontaktować się z dealerm Manitou. Dokument niebędący umową. Prezentacja i wizualizacje produktów nie są umowne. Loga i identyfikacja wizualna firmy są własnością Manitou i nie mogą być wykorzystywane bez zgody. Wszelkie prawa zastrzeżone. Zdjęcia i schematy zawarte w niniejszej broszurze służą wyłącznie celom poglądowym.
Manitou BF SA - Spółka akcyjna z Radą Dyrektorów - Kapitał zakładowy: 39 668 399 euro - 857 802 508 RCS Nantes