

Technisches Datenblatt :

# 200 ATJ **E** 4WS

OXYGEN



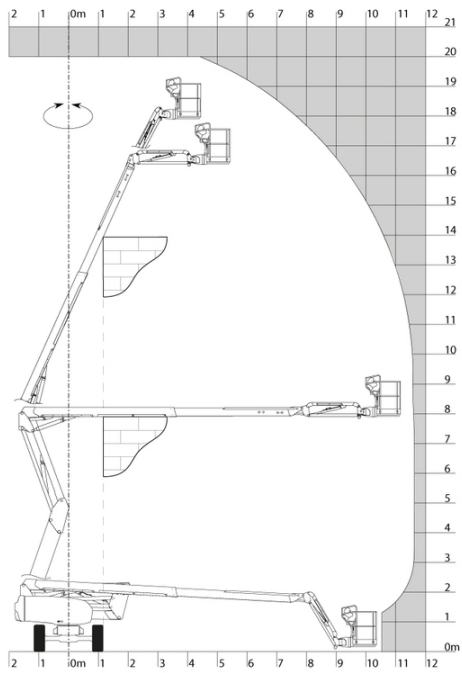
 **MANITOU**  
HANDLING YOUR WORLD

Kapazität		Metrisch
Arbeitshöhe	h21	20 m
Plattformhöhe	h7	18 m
Max. Reichweite		11.57 m
Äoßerhang / Knickpunkt Gelenk		7.91 m
Vertikaler Drehbarer Korbarm (oben / unten)		+65 ° / -60 °
Tragfähigkeit des Arbeitskorbs	Q	250 kg
Drehung des Oberwagens		350 °
Drehung des Arbeitskorbs (rechts / links)		90 ° / 90 °
Zulässige Personenanzahl (innen / außen)		2 / 2
Gewicht und Reifengröße		
Gewicht der Arbeitsbühne*		7530 kg
Abmessungen Arbeitskorb (Länge x Breite)	lp / ep	2.10 m x 0.76 m
Bodenfreiheit (Zugang)	h20	0.35 m
Gesamtlänge	l1	8.34 m
Gesamtbreite	b1	2.38 m
Gesamthöhe	h17	2.46 m
Gesamtlänge eingefahren	l9	6.06 m
Bauhöhe eingefahren	h18 ***	2.74 m
Gegengewicht Versatz (Oberwagen bei 90°)	a7	0.61 m
äußerer Wenderadius	Wa3	3.78 m
Bodenfreiheit Mitte Radstand	m2	0.38 m
Radstand	y	2.30 m
Leistung		
Fahrgeschwindigkeit - Transportmodus		5.30 km/h
Fahrgeschwindigkeit - Arbeitsmodus		0.65 km/h
Steigfähigkeit		40 %
Zulässige Neigung im Arbeitsmodus		4 °
Reifen		
Bereifung		nicht markierend, schaumgefüllt
Reifenmodelle		914 x 381 mm / 36X15D610
Antriebsräder (vorne / hinten)		2 / 2
Lenkräder (vorne / hinten)		2 / 2
Gebremste Räder		0 / 2
Motor/Batterie		
Batterie		48 V
Nennspannung der Batterie / Batteriekapazität		48 V / 460 Ah
Batterieenergie		22 kWh
Integriertes Ladegerät		48 V / 60 A
Sonstiges		
Anzahl der Zyklen mit Standardbatterie (HIRD)		41
Hydraulikfördermenge – Hydraulikdruck		240 bar
Fassungsvermögen des Hydrauliktanks		24 l
Umgebungsgeräusch (LwA)		70 dB
Schwingungsbelastung Hand/Arm		0.62 m/s²
Einhaltung von Nomen		
Diese Maschine entspricht:		Europäische Richtlinien: 2006/42/EG - Maschinen (Neufassung EN280-1:2022) - 2004/108/EG (EMV) - EMV nach EN 12895 / 2015 +A1 / 2019

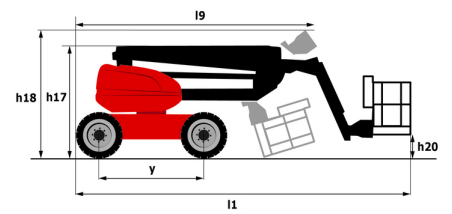
\*Variiert und ist Abhängig von den Länderspezifischen Optionen

## 200 ATJ e 4WS - Traglasttabellen

## Lastdiagramm



## 200 ATJ e 4WS - Maßzeichnung



# Ausstattung

Standard
230-V-Anschluss
4 Allradlenkung mit hundeganglenkung
4 gleichzeitige Bewegungen
Alarmon und Kontrollleuchte (Neigung, Überlast, Gefälle)
Allradantrieb
Anschlag- und Verzurrösen
Betriebsstundenzähler
Blei-Säure-Batterien
CAN-Bus-Technologie
Differentialsperre an der Hinterachse
Easy link
Elektrische Notpumpe
Farbdisplay im Korbbedienpult
Integriertes Multispannungs-Ladegerät Zivan 48V /60 A
Korb verzinkt 2.100 mm
Load Sensing Pumpe
Not-Aus-Schalter im Arbeitskorb und am Überwagen
Pendelvorderachse
Positionsanzeige des Überwagens
Reserve-Modus
Rundumleuchte
Schutzabdeckung für Bedienpult
Secondary Protection System (SPS)
Signalhorn im Arbeitskorb
Totmannpedal
Unterstützung durch integrierte Fehlerdiagnose
Verfahren bei maximaler Arbeitshöhe möglich
Vorderachse mit Schlupfbegrenzung
Werkzeugkasten im Arbeitskorb
großes Farbdisplay an der Bodensteuerung
Optional
Code Wegfahrsperre
110 oder 230 V Steckdose mit Schutzschalter
Akustische Warnung bei jeder Bewegung
Akustische Warnung bei jeder Bewegung - Weißes Geräusch
Audiowarnung zur Übersetzung
Begrenzung der Arbeitshöhe durch Parametereinstellung
Diebstahlsicherung Digicode
Earthing and shortcircuiting pre-fitting (Bolted ball)
Easy Link mit Fernverriegelung
Easy Link – Mit Zutrittskontrolltastatur
Elektrisch zentralisierte Befüllung
Externe Druckluftversorgung
Hydraulikölerhitzer
LED Orange Blitzlicht am Korb
LED-Arbeitsscheinwerfer - Am Arbeitskorb
Lighting Pack
OSS - Hinderniserkennung
OSS - Operation Safety System - Hubarbeitsbühne
Schlüsselverriegelung an Überwagenverkleidung
Sicherheitskit (Helm + Sicherheitsgurt)
Sonderlackierung
Stahlräder Paket
Verzinkter Korb mit Seitliche Schwingtür - Breite: 2100 mm (6 ft. 11 in.)
Wasser-Anschluss
biologisch abbaubares Öl
verzinkter Arbeitskorb 1.8m
verzinkter Arbeitskorb 1.8m mit Tür



**Hauptsitz**

B.P. 249 - 430 rue de l'Aubinière  
44150 Ancenis Cedex - France

Tel: +33 (0)2 40 09 10 11 - Fax: +33 (0)2 40 09 10 97

[www.manitou.com](http://www.manitou.com)



Diese Publikation enthält eine Beschreibung der Konfigurationsvarianten und Optionen für Manitou-Produkte, die je nach Ausstattung unterschiedlich sein können. Die in dieser Broschüre vorgestellten Ausstattungen können Teil einer Serie, als Option erhältlich oder je nach Ausführung nicht verfügbar sein. Manitou behält sich das Recht vor, die beschriebenen und dargestellten Spezifikationen jederzeit und ohne Vorankündigung zu ändern. Die angegebenen Spezifikationen sind für den Hersteller nicht bindend. Für weitere Einzelheiten wenden Sie sich bitte an Ihren Manitou-Händler. Es handelt sich nicht um ein vertraglich bindendes Dokument. Die Darstellung der Produkte ist vertraglich nicht bindend. Die Liste der Spezifikationen ist nicht vollständig. Die Logos sowie die visuelle Identität des Unternehmens sind Eigentum von Manitou und dürfen nicht ohne Genehmigung verwendet werden. Alle Rechte vorbehalten. Die in dieser Broschüre enthaltenen Fotos und Diagramme werden nur zu Anschauungs- und Informationszwecken zur Verfügung gestellt.

MANITOU BF SA - Gesellschaft mit beschränkter Haftung mit Verwaltungsrat - Aktienkapital: 39 668 399 Euro - 857 802 508 RCS Nantes