

Technisches Datenblatt :

220 TJ ST5



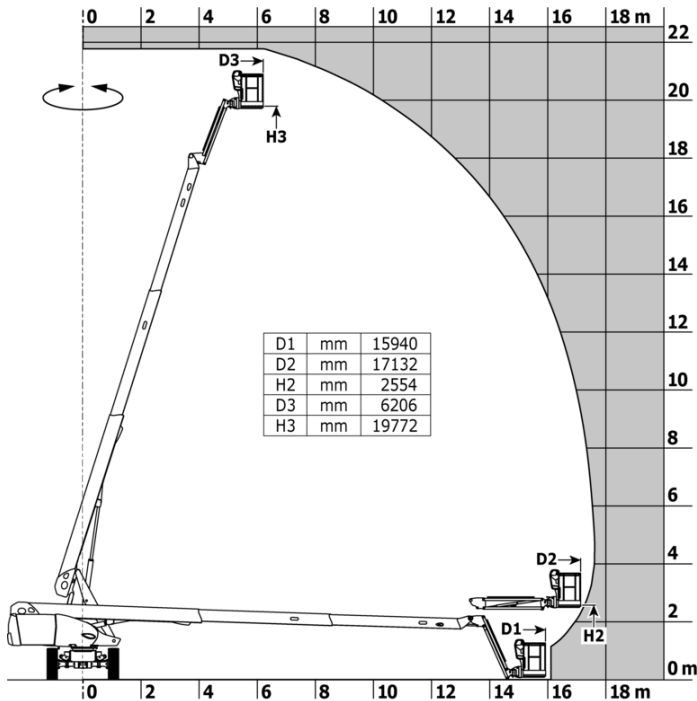
 **MANITOU**
HANDLING YOUR WORLD

Kapazität		Metrisch
Arbeitshöhe	h21	21.77 m
Plattformhöhe	h7	19.77 m
Max. Reichweite		17.63 m
Vertikaler Drehbarer Korbarm (oben / unten)		+69 ° / -66 °
Tragfähigkeit des Arbeitskorbs	Q	230 kg
Drehung des Oberwagens		360 °
Drehung des Arbeitskorbs (rechts / links)		90 ° / 90 °
Zulässige Personenanzahl (innen / außen)		2 / 2
Gewicht und Reifengröße		
Gewicht der Arbeitsbühne*		12000 kg
Abmessungen Arbeitskorb (Länge x Breite)	lp / ep	2.10 m x 0.76 m
Bodenfreiheit (Zugang)	h20	0.39 m
Gesamtlänge	l1	9.81 m
Gesamtbreite	b1	2.48 m
Gesamthöhe	h17	2.66 m
Gesamtlänge eingefahren	l9	7.29 m
Bauhöhe eingefahren	h18 ***	2.72 m
Länge des Auslegearms	l13	2 m
Gegengewicht Versatz (Oberwagen bei 90°)	a7	1.35 m
äußerer Wenderadius	Wa3	6.19 m
Bodenfreiheit Mitte Radstand	m2	0.44 m
Radstand	y	2.80 m
Leistung		
Fahrgeschwindigkeit - Transportmodus		4.40 km/h
Fahrgeschwindigkeit - Arbeitsmodus		1 km/h
Steigfähigkeit		40 %
Zulässige Neigung im Arbeitsmodus		4 °
Reifen		
Bereifung		Superelastik-Reifen
Reifenmodelle		40 x 14 Zoll / 1025 x 365 mm
Antriebsräder (vorne / hinten)		2 / 2
Lenkräder (vorne / hinten)		2 / 0
Gebremste Räder		0 / 2
Motor/Batterie		
Hersteller / Motormodell		Yanmar - 3TNV88C
Motomom		Stage V
Motorleistung (PS / kW)		37 Hp / 27.50 kW
Sonstiges		
Bodendruck		18.20 daN/cm2
Hydraulikfördermenge – Hydraulikdruck		340 bar
Fassungsvermögen des Hydrauliktanks		94 l
Kraftstofftankinhalt		76 l
Schalldruckpegel (Arbeitskorbniveau) (LpA)		82 dB
Täglicher Verbrauch **		5.48 l
Einhaltung von Nomen		
Diese Maschine entspricht:		Europäische Richtlinien: 2006/42/EG - Maschinen (Neufassung EN280-1:2022) - 2004/108/EG (EMV) - EMV nach EN 12895 / 2015 +A1 / 2019

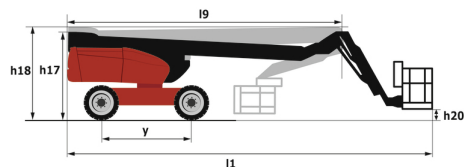
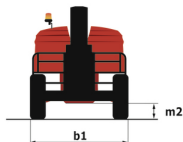
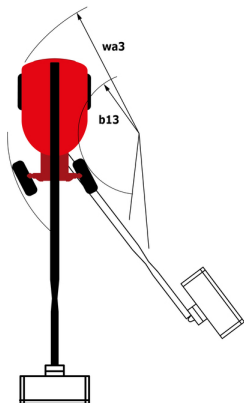
*Variiert und ist Abhängig von den Länderspezifischen Optionen

220 TJ ST5 - Traglasttabellen

Lastdiagramm für Hubarbeitsbühne



220 TJ ST5 - Maßzeichnung



Ausstattung

Standard

4 gleichzeitige Bewegungen
Akustischer Alarm und beleuchtete Anzeigelampe (Nivellierung, Überlast, Absenken)
Allradantrieb
Differenzialsperre an der Hinterachse
Einfaches, schnelles Anschlagssystem
Elektrikvorrüstung - 230V
Elektrische Backup-Pumpe
Elektronische Plattformkompensation
Fahrerpräsenzpedal
Gelb-schwarze Sicherheitsetiketten an beweglichen Teilen
Großes Farbbildschirm am Drehkranz
Hydrauliköl-Vorwärmer
Integrierte Diagnoseunterstützung
Kontinuierliche Drehung des Drehkranzes
Kraftstoffanzeige mit Niedrigstandsanzeige
LED-Rundumleuchte
LS-Pumpe
Motor auf Schiebebühne montiert
Motor mit Dieselpartikelfilter (DPF)
Neigungsentriegelung
Not-Aus-Taste auf Plattform und Rahmen
Proportionale Steuerung
Schlüsselverriegelung an Oberwagenverkleidung
Sekundärschutzsystem (SPS)
Stop & Go
Stundenzähler
Tumororientierungsdetektor
Vernetzte Maschine
Vollverzinkter Korb mit abnehmbarem Boden – Breite: 2100 mm (6 ft. 11 in.)
Vorderachse mit Pendelfunktion
Vorderachse mit Sperrdifferenzial

Optional

Akustische Warnung bei allen Bewegungen
Akustische Warnung beim Fahren
Batterie-Not-Aus
Biologisch abbaubares Hydrauliköl - Klasse 32
Biologisch abbaubares Hydrauliköl - Klasse 32
Bordgenerator (3,5 oder 5 kW)
Dieseltankdeckel mit Verriegelung
Easy Link - mit Fernverriegelung
Easy Link - mit Zugangskontrolltastatur
Fernbedienung für den Transport
Heizmatte für Starterbatterie
Hydrauliköl-Vorwärmer
LED Orange Blitzlicht am Korb
LED-Arbeitsscheinwerfer - Am Arbeitskorb
LED-Arbeitsscheinwerfer - Am Arbeitskorb
Ladegerätstecker - 110V - 16A - Typ Vereinigtes Königreich (G)
Motorblockheizung
Nicht markierende Reifen
Personalisierte Lackierung
Reflexionsstreifen
Schutz-Abdeckung der unteren Steuerbox
Schutzgelenke
Sicherheitskit - Helm und Auffanggurt
Sicherheitsventil
Starterbatterieladegerät und Motorvorwärmer mit gemeinsamer Steckdose
Verpackung für Containerisierung
Verzinkter Korb - Breite: 2100 mm (6 ft. 11 in.) + Seitliche Schwingtür
Vorrüstung für Druckluftleitung
Vorrüstung für Erdung und Kurzschluss (Kugelbolzen)
Wasservorrüstung



MANITOU **HANDLING YOUR WORLD**

Hauptsitz

B.P. 249 - 430 rue de l'Aubinière
44150 Ancenis Cedex - France

Tel: +33 (0)2 40 09 10 11 - Fax: +33 (0)2 40 09 10 97

www.manitou.com



Diese Publikation enthält eine Beschreibung der Konfigurationsvarianten und Optionen für Manitou-Produkte, die je nach Ausstattung unterschiedlich sein können. Die in dieser Broschüre vorgestellten Ausstattungen können Teil einer Serie, als Option erhältlich oder je nach Ausführung nicht verfügbar sein. Manitou behält sich das Recht vor, die beschriebenen und dargestellten Spezifikationen jederzeit und ohne Vorankündigung zu ändern. Die angegebenen Spezifikationen sind für den Hersteller nicht bindend. Für weitere Einzelheiten wenden Sie sich bitte an Ihren Manitou-Händler. Es handelt sich nicht um ein vertraglich bindendes Dokument. Die Darstellung der Produkte ist vertraglich nicht bindend. Die Liste der Spezifikationen ist nicht vollständig. Die Logos sowie die visuelle Identität des Unternehmens sind Eigentum von Manitou und dürfen nicht ohne Genehmigung verwendet werden. Alle Rechte vorbehalten. Die in dieser Broschüre enthaltenen Fotos und Diagramme werden nur zu Anschauungs- und Informationszwecken zur Verfügung gestellt.

MANITOU BF SA - Gesellschaft mit beschränkter Haftung mit Verwaltungsrat - Aktienkapital: 39 668 399 Euro - 857 802 508 RCS Nantes