

Technisches Datenblatt :

# 220 TJ ST5



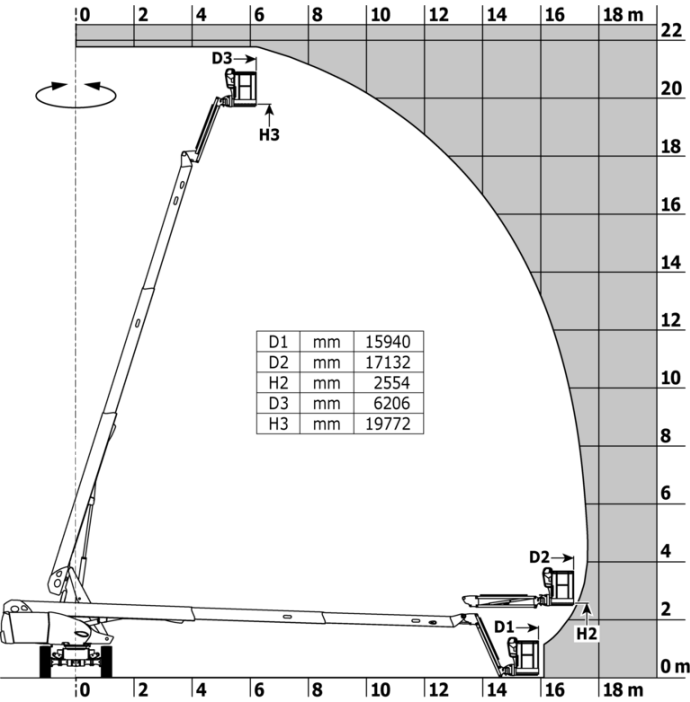
 **MANITOU**  
HANDLING YOUR WORLD

Kapazität		Metrisch
Arbeitshöhe	h21	21.77 m
Plattformhöhe	h7	19.77 m
Max. Reichweite		17.63 m
Vertikaler Drehbarer Korbarm (oben / unten)		+69 ° / -66 °
Tragfähigkeit des Arbeitskorbs	Q	230 kg
Drehung des Oberwagens		360 °
Drehung des Arbeitskorbs (rechts / links)		90 ° / 90 °
Zulässige Personenanzahl (innen / außen)		2 / 2
Gewicht und Reifengröße		
Gewicht der Arbeitsbühne*		12000 kg
Abmessungen Arbeitskorb (Länge x Breite)	lp / ep	2.10 m x 0.76 m
Bodenfreiheit (Zugang)	h20	0.39 m
Gesamtlänge	l1	9.81 m
Gesamtbreite	b1	2.48 m
Gesamthöhe	h17	2.66 m
Gesamtlänge eingefahren	l9	7.29 m
Bauhöhe eingefahren	h18 ***	2.72 m
Länge des Auslegearms	l13	2 m
Gegengewicht Versatz (Oberwagen bei 90°)	a7	1.35 m
äußerer Wenderadius	Wa3	6.19 m
Bodenfreiheit Mitte Radstand	m2	0.44 m
Radstand	y	2.80 m
Leistung		
Fahrgeschwindigkeit - Transportmodus		4.40 km/h
Fahrgeschwindigkeit - Arbeitsmodus		1 km/h
Steigfähigkeit		40 %
Zulässige Neigung im Arbeitsmodus		4 °
Reifen		
Bereifung		Superelastik-Reifen
Reifenmodelle		40 x 14 in / 1025 x 365 mm
Antriebsräder (vorne / hinten)		2 / 2
Lenkräder (vorne / hinten)		2 / 0
Gebremste Räder		0 / 2
Motor/Batterie		
Hersteller / Motormodell		Yanmar - 3TNV88C
Motomom		Stage V
Motorleistung (PS / kW)		37 Hp / 27.50 kW
Sonstiges		
Bodendruck (		18.20 dan/cm2
Hydraulikfördermenge – Hydraulikdruck		340 bar
Fassungsvermögen des Hydrauliktanks		94 l
Kraftstoff		76 l
Schalldruckpegel (Arbeitskorbniveau) (LpA)		82 dB
Täglicher Verbrauch **		5.48 l
Einhaltung von Nomen		
Diese Maschine entspricht:		Europäische Richtlinien: 2006/42/EG - Maschinen (Neufassung EN280-1:2022) - 2004/108/EG (EMV) - EMV nach EN 12895 / 2015 +A1 / 2019

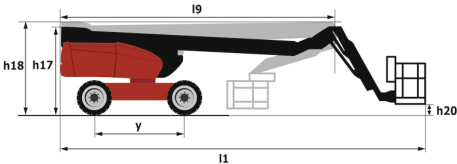
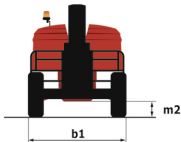
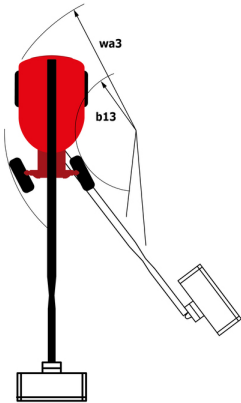
\*Variiert und ist Abhängig von den Länderspezifischen Optionen

220 TJ ST5 - Traglasttabellen

Lastdiagramm für Hubarbeitsbühne



220 TJ ST5 - Maßzeichnung



# Ausstattung

Standard
230-V-Anschluss
4 gleichzeitige Bewegungen
Alarmon und Kontrollleuchte (Neigung, Überlast, Gefälle)
Allradantrieb
Betriebsstundenzähler
Differentialsperre an der Hinterachse
Durchgehende Drehung des Oberwagens
Easy fast slinging system
Elektrische Notpumpe
Elektronischer Ausgleich des Arbeitskorbs
Engine with DPF (Diesel Particulate Filter)
Gelbe und schwarze Sicherheitsaufkleber an beweglichen Teilen
Hydraulikölerhitzer
Kraftstoffanzeige mit Niedrigstand-Warnleuchte
LED-Rundumleuchte
LS pump
Motormontage auf Gleitplatte
Motorraum mit Schlüsselschloss
Neigungsentriegelung
Not-Aus-Schalter im Arbeitskorb und am Oberwagen
Pendelvorderachse
Positionsanzeige des Oberwagens
Proportional-Regelung
Secondary Protection System (SPS)
Stop & Go
Totmannpedal
Unterstützung durch integrierte Fehlerdiagnose
Vernetzte Maschine
Vollständig verzinkter Arbeitskorb mit abnehmbarem Boden - Breite: 2100 mm (6 ft. 11 in.)
Vorderachse mit Schlupfbegrenzung
großes Farbdisplay an der Bodensteuerung

Optional
110 oder 230 V Steckdose mit Schutzschalter
Akustische Warnung bei jeder Bewegung
Arbeitsscheinwerfer
Audiowarnung zur Übersetzung
Batterie Hauptschalter
Batteriedecke
Borbeigener Generator (3,5 oder 5 kW)
Earthing and shortcircuiting pre-fitting (Bolted ball)
Easy Link mit Fernverriegelung
Easy Link – Mit Zutrittskontrolltastatur
Externe Druckluftversorgung
Fernbedienung
Hydraulic oil for cold temperature
Hydraulikölerhitzer
LED Orange Blitzlicht am Korb
LED-Arbeitsscheinwerfer - Am Arbeitskorb
Motorvorheizung
Non marking tires
Packing for containerization
Reflektierendes Band
Safety valve
Schlüsselschloss am Kraftstofftank
Schutz der Schiene
Schutz-Abdeckung der unteren Steuerbox
Sicherheitskit (Helm + Sicherheitsgurt)
Sonderlackierung
Starterbatterieladegerät und Motorvorwärmer mit gemeinsamer Steckdose
Verzinkter Korb mit Seitliche Schwingtür - Breite: 2100 mm (6 ft. 11 in.)
Wasser-Anschluss
biologisch abbaubares Öl

**Hauptsitz**

B.P. 249 - 430 rue de l'Aubinière

44150 Ancenis Cedex - France

Tel: +33 (0)2 40 09 10 11 - Fax: +33 (0)2 40 09 10 97

[www.manitou.com](http://www.manitou.com)

Diese Publikation enthält eine Beschreibung der Konfigurationsvarianten und Optionen für Manitou-Produkte, die je nach Ausstattung unterschiedlich sein können. Die in dieser Broschüre vorgestellten Ausstattungen können Teil einer Serie, als Option erhältlich oder je nach Ausführung nicht verfügbar sein. Manitou behält sich das Recht vor, die beschriebenen und dargestellten Spezifikationen jederzeit und ohne Vorankündigung zu ändern. Die angegebenen Spezifikationen sind für den Hersteller nicht bindend. Für weitere Einzelheiten wenden Sie sich bitte an Ihren Manitou-Händler. Es handelt sich nicht um ein vertraglich bindendes Dokument. Die Darstellung der Produkte ist vertraglich nicht bindend. Die Liste der Spezifikationen ist nicht vollständig. Die Logos sowie die visuelle Identität des Unternehmens sind Eigentum von Manitou und dürfen nicht ohne Genehmigung verwendet werden. Alle Rechte vorbehalten. Die in dieser Broschüre enthaltenen Fotos und Diagramme werden nur zu Anschauungs- und Informationszwecken zur Verfügung gestellt.

MANITOU BF SA - Gesellschaft mit beschränkter Haftung mit Verwaltungsrat - Aktienkapital: 39 668 399 Euro - 857 802 508 RCS Nantes