

Ficha técnica :

# 220 TJ ST5



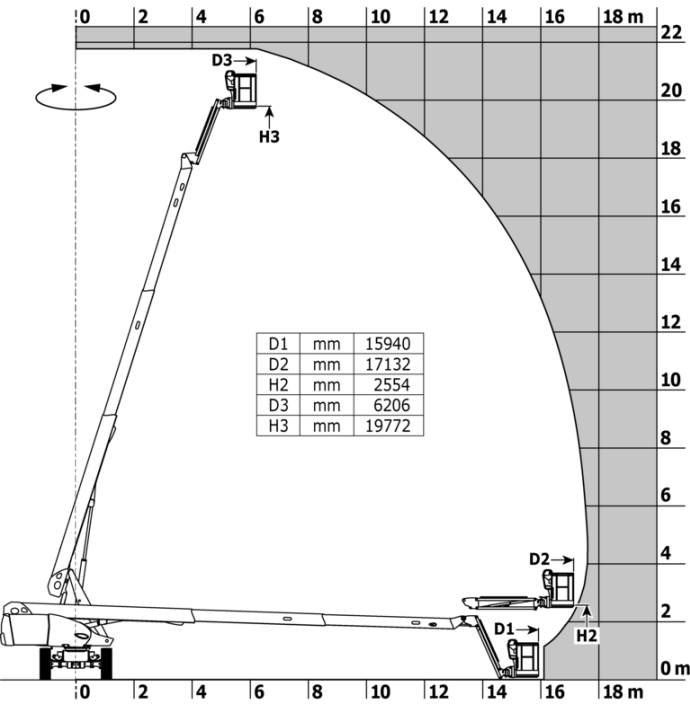
 **MANITOU**  
HANDLING YOUR WORLD

Capacidad		Métrico
Altura de trabajo	h21	21.77 m
Altura de la plataforma	h7	19.77 m
Alcance máx		17.63 m
Desplazamiento pendular		+69 ° / -66 °
Capacidad plataforma	Q	230 kg
Rotación de torreta		360 °
Rotación de la cesta (derecha / izquierda)		90 ° / 90 °
Número de personas (interior / exterior)		2 / 2
Peso y dimensión		
Peso de la plataforma*		12000 kg
Dimensiones de la plataforma (longitud x anchura)	lp / ep	2.10 m x 0.76 m
Altura al piso (acceso)	h20	0.39 m
Longitud total	l1	9.81 m
Anchura total	b1	2.48 m
Altura total	h17	2.66 m
Largo total plegado	l9	7.29 m
Altura total plegada	h18 ***	2.72 m
Longitud pendular	l13	2 m
Compensación contrapeso (torreta a 90°)	a7	1.35 m
Radio de giro exterior	Wa3	6.19 m
Distancia al suelo en el centro de la distancia entre ejes	m2	0.44 m
Distancia entre ejes	y	2.80 m
Rendimiento		
Velocidad de marcha - anclado		4.40 km/h
Velocidad de marcha - elevado		1 km/h
Pendiente franqueable		40 %
Desnivel admisible		4 °
Neumáticos		
Equipamientos de rueda		Neumáticos superelásticos (SE)
Modelos de los neumáticos		40 x 14 in / 1025 x 365 mm
Ruedas motrices (delanteras / traseras)		2 / 2
Ruedas directrices (delanteras / traseras)		2 / 0
Ruedas frenadas (delanteras / traseras)		0 / 2
Motor/batería		
Marca / Modelo de motor		Yanmar - 3TNV88C
Norma del motor		Stage V
Potencia del motor (CV / kW)		37 Hp / 27.50 kW
Varios		
Presión al suelo		18.20 dan/cm2
Presión hidráulica		340 bar
Capacidad del depósito hidráulico		94 l
Carburante		76 l
Nivel de presión sonora (operador de plataforma) (LpA)		82 dB
Consumo diario **		5.48 l
Cumplimiento de las normas		
Esta máquina cumple con:		European directives: 2006/42/EC- Machinery (revised EN280-1:2022) - 2004/108/EC (EMC) - EMC according to EN 12895 / 2015 +A1 / 2019

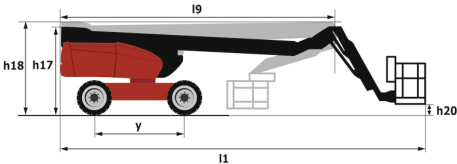
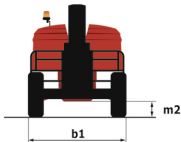
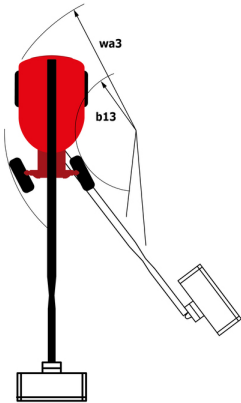
\*Varía según las opciones y estándares del país en el que se entrega la máquina.

220 TJ ST5 - Diagramas de carga

Tabla de carga para plataformas elevadoras



220 TJ ST5 - Diagrama dimensional



# Equipamiento

Estándar
4 movimientos simultáneos
4 ruedas motrices
Alarma sonora y testigo luminoso (desnivel, sobrecarga, descenso)
Ayuda al diagnóstico integrada
Bloqueo diferencial en el puente trasero
Bomba eléctrica de socorro
Botón de parada de emergencia en la plataforma y en el bastidor
Calentador de aceite hidráulico
Cesta totalmente galvanizada con suelo desmontable - Anchura: 2100 mm (6 ft. 11 in.)
Compartimento del motor con cerradura de llave
Compensación electrónica de la cesta
Desbloqueo pendiente
Easy fast slinging system
Eje delantero oscilante
Engine with DPF (Diesel Particulate Filter)
Horómetro
Indicador de nivel de combustible con piloto de bajo nivel
Información de orientación de la torre
Interruptor de pie presencia
LED rotating beacon
LS pump
Large color screen on turret
Mandos proporcionales
Motor montado en placa de corredera
Máquina conectada
Pegatinas de seguridad amarillas y negras en piezas móviles
Predisposición 230 V
Puente delantero con patinaje limitado
Rotación continua de la torreta
Sistema Stop & Go
Sistema de protección secundario (SPS)

Opcional
Advertencia sonora sobre la traducción
Aviso acústico en todos los movimientos
Bandas reflectantes
Biodegradable hydraulic oil - Grade 32
Calentador de aceite hidráulico
Calentador de batería
Calentador de bloque de motor
Cargador de batería de arranque y precalentador de motor con toma de corriente común
Cerradura en depósito de combustible
Cesta galvanizada con portillo batiente lateral - Anchura: 2100 mm (6 ft. 11 in.)
Control remoto
Desconexión de la batería
Earthing and shortcircuiting pre-fitting (Bolted ball)
Easy Link - With access control keypad
Easy link with remote lock
External pneumatic supply source
Faro LED - En la cesta
Generador a bordo (3.50 o 5 kW)
Hydraulic oil for cold temperature
Luz de trabajoPresión de trabajo
Luz estroboscópica ámbar LED en la cesta
Non marking tires
Packing for containerization
Pintura personalizada
Predisposición de agua
Protección de la pantalla en la caja de control de la base
Protección ferroviaria
Safety kit - Harness + helmet
Safety valve
Toma de 110 o 230 V con interruptor diferencial



**Oficina Central**

B.P. 249 - 430 rue de l'Aubinière

44150 Ancenis Cedex - Francia

Tel.: 00 33 (0)2 40 09 10 11 - Fax: 00 33 (0)2 40 09 10 97

[www.manitou.com](http://www.manitou.com)



Esta publicación describe las versiones y posibilidades de configuración de los productos Manitou que puedan diferir en equipamiento. Los equipamientos presentados en este folleto pueden ser de serie, opcionales o no estar disponibles en algunas versiones. Manitou se reserva el derecho, en cualquier momento y sin previo aviso, de modificar las especificaciones descritas y representadas. Las especificaciones aportadas no comprometen al fabricante. Para más información, póngase en contacto con su concesionario Manitou. Documento no contractual. Presentación de los productos no contractual. Lista de especificaciones no exhaustiva. Los logos y la identidad visual de la empresa son propiedad de Manitou y no pueden ser utilizados sin autorización. Todos los derechos reservados. Las fotos y los esquemas contenidos en este folleto se ofrecen para consulta y a título indicativo solamente.

Manitou BF SA - Sociedad anónima con Consejo de Administración - Capital social: 39 668 399 euros - 857 802 508 RCS Nantes