

Ficha técnica :

# 220 TJ ST5



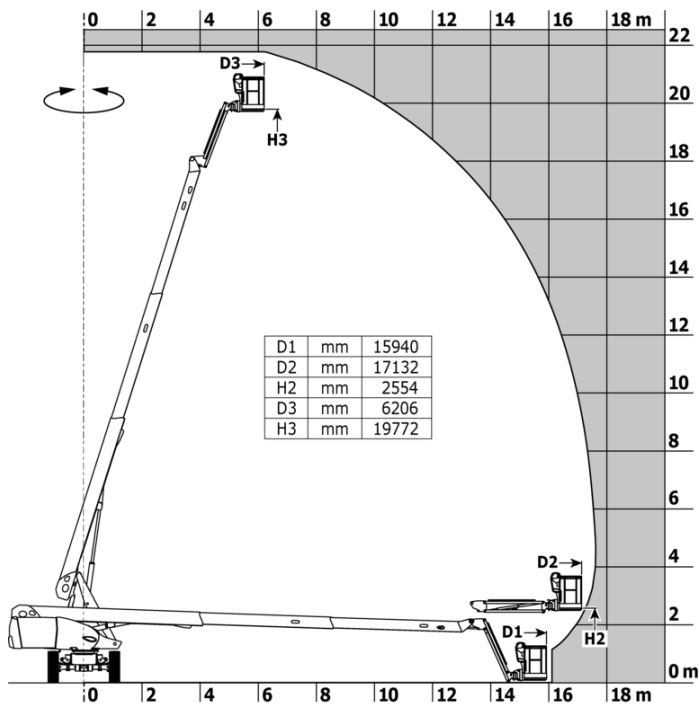
 **MANITOU**  
HANDLING YOUR WORLD

Capacidad		Mético
Altura de trabajo	h21	21.77 m
Altura de la plataforma	h7	19.77 m
Alcance máx		17.63 m
Desplazamiento pendular		+69 ° / -66 °
Capacidad plataforma	Q	230 kg
Rotación de torreta		360 °
Rotación de la cesta (derecha / izquierda)		90 ° / 90 °
Número de personas (interior / exterior)		2 / 2
Peso y dimensión		
Peso de la plataforma*		12000 kg
Dimensiones de la plataforma (longitud x anchura)	lp / ep	2.10 m x 0.76 m
Altura al piso (acceso)	h20	0.39 m
Longitud total	l1	9.81 m
Anchura total	b1	2.48 m
Altura total	h17	2.66 m
Largo total plegado	l9	7.29 m
Altura total plegada	h18 ***	2.72 m
Longitud pendular	l13	2 m
Compensación contrapeso (torreta a 90°)	a7	1.35 m
Radio de giro exterior	Wa3	6.19 m
Distancia al suelo en el centro de la distancia entre ejes	m2	0.44 m
Distancia entre ejes	y	2.80 m
Rendimiento		
Velocidad de marcha - anclado		4.40 km/h
Velocidad de marcha - elevado		1 km/h
Pendiente franqueable		40 %
Desnivel admisible		4 °
Neumáticos		
Equipamientos de rueda		Neumáticos superelásticos (SE)
Modelos de los neumáticos		40 x 14 in / 1025 x 365 mm
Ruedas motrices (delanteras / traseras)		2 / 2
Ruedas directrices (delanteras / traseras)		2 / 0
Ruedas frenadas (delanteras / traseras)		0 / 2
Motor/batería		
Marca / Modelo de motor		Yanmar - 3TNV88C
Norma del motor		Stage V
Potencia del motor (CV / kW)		37 Hp / 27.50 kW
Varios		
Presión al suelo		18.20 daN/cm2
Presión hidráulica		340 bar
Capacidad del depósito hidráulico		94 l
Carburante		76 l
Nivel de presión sonora (operador de plataforma) (LpA)		82 dB
Consumo diario **		5.48 l
Cumplimiento de las normas		
Esta máquina cumple con:		European directives: 2006/42/EC- Machinery (revised EN280-1:2022) - 2004/108/EC (EMC) - EMC according to EN 12895 / 2015 +A1 / 2019

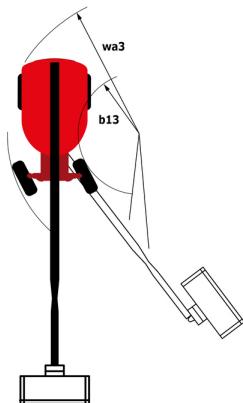
\*Varía según las opciones y estándares del país en el que se entrega la máquina.

## 220 TJ ST5 - Diagramas de carga

Tabla de carga para plataformas elevadoras



## 220 TJ ST5 - Diagrama dimensional



# Equipamiento

## Estándar

4 movimientos simultáneos
Alarma acústica y lámpara indicadora iluminada (nivelación, sobrecarga, descenso)
Asistencia diagnóstica integrada
Baliza rotativa LED
Blocage de différentiel sur essieu arrière
Bomba LS
Bomba eléctrica de reserva
Botón de parada de emergencia en plataforma y en bastidor
Cerradura de llave en la torreta
Cesta totalmente galvanizada con suelo desmontable - Ancho: 2100 mm (6 pies 11 pulg.)
Compensación electrónica de la plataforma
Contador de horas
Controles proporcionales
Desbloqueo pendiente
Detección de orientación de la torreta
Eje delantero con diferencial de deslizamiento limitado
Eje delantero oscilante
Indicador de nivel de combustible con aviso de bajo nivel
Motor con FAP (Filtro de Partículas Diésel)
Motor montado sobre plataforma deslizante
Máquina conectada
Pantalla grande en color en la torreta
Pedal de presencia del conductor
Pegatinas de seguridad amarillas y negras en piezas móviles
Pre calentador de aceite hidráulico
Preinstalación eléctrica - 230V
Rotation continue de la tourelle
Sistema Stop & Go
Sistema de Protección Secundaria (SPS)
Sistema de amarre rápido y sencillo
Tracción en las 4 ruedas

## Opcional

Aceite hidráulico biodegradable - Grado 32
Aceite hidráulico biodegradable - Grado 32
Aviso sonoro con todos los movimientos
Aviso sonoro con traslación
Bandas reflectantes
Calentador de bloque motor
Cargador de batería de arranque y precalentador de motor con toma de corriente común
Cesta galvanizada - Anchura: 2100 mm (6 ft. 11 in.) + Portillo batiente lateral
Cobertor de batería de arranque
Control remoto para el transporte
Corte de batería
Easy Link - Con bloqueo remoto
Easy Link - Con teclado de control de acceso
Embalaje para contenedorización
Enchufe de cargador - 110V - 16A - Tipo Reino Unido (G)
Faro LED - En la cesta
Faro LED - En la cesta
Generador a bordo (3,5 o 5 kW)
Kit de seguridad - Casco y amés
Luz estroboscópica ámbar LED en la cesta
Neumáticos no marcantes
Peinture personnalisée
Pre calentador de aceite hidráulico
Preinstalación de agua
Preinstalación de dispositivo a tierra y cortocircuitos (bola atomillada)
Preinstalación de tubería de aire comprimido
Protección de barandilla
Protección de la pantalla en la caja de control de la base
Tapón del depósito de gasoil con cerradura
Válvula de seguridad



 **MANITOU**  
**HANDLING YOUR WORLD**

**Oficina Central**

B.P. 249 - 430 rue de l'Aubinière

44150 Ancenis Cedex - Francia

Tel.: 00 33 (0)2 40 09 10 11 - Fax: 00 33 (0)2 40 09 10 97

[www.manitou.com](http://www.manitou.com)



Esta publicación describe las versiones y posibilidades de configuración de los productos Manitou que puedan diferir en equipamiento. Los equipamientos presentados en este folleto pueden ser de serie, opcionales o no estar disponibles en algunas versiones. Manitou se reserva el derecho, en cualquier momento y sin previo aviso, de modificar las especificaciones descritas y representadas. Las especificaciones aportadas no comprometen al fabricante. Para más información, póngase en contacto con su concesionario Manitou. Documento no contractual. Presentación de los productos no contractual. Lista de especificaciones no exhaustiva. Los logos y la identidad visual de la empresa son propiedad de Manitou y no pueden ser utilizados sin autorización. Todos los derechos reservados. Las fotos y los esquemas contenidos en este folleto se ofrecen para consulta y a título indicativo solamente.

Manitou BF SA - Sociedad anónima con Consejo de Administración - Capital social: 39 668 399 euros - 857 802 508 RCS Nantes