

Scheda tecnica :

# 220 TJ ST5



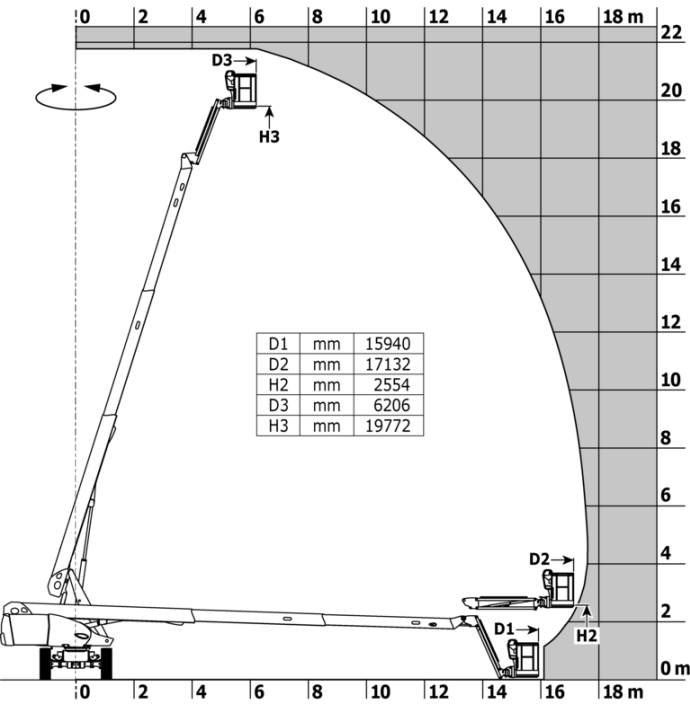
 **MANITOU**  
HANDLING YOUR WORLD

| Capacità   |         | Metrico   |
|--|---------|---|
| Altezza di lavoro                                | h21     | 21.77 m   |
| Altezza della piattaforma                        | h7      | 19.77 m   |
| Sbraccio massimo                                 |         | 17.63 m   |
| Oscillazione pendolare (alto / basso)            |         | +69 ° / -66 °   |
| Capacità della piattaforma                       | Q       | 230 kg  |
| Rotazione della torretta                         |         | 360 °   |
| Rotazione del cestello (destra / sinistra)       |         | 90 ° / 90 °   |
| Numero di persone (interno / esterno)            |         | 2 / 2   |
| Peso e dimensioni                                |         |   |
| Peso della piattaforma*                          |         | 12000 kg  |
| Dimensioni del cestello (lunghezza x larghezza)  | lp / ep | 2.10 m x 0.76 m   |
| Altezza pianale (accesso)                        | h20     | 0.39 m  |
| Lunghezza totale                                 | l1      | 9.81 m  |
| Larghezza  | b1      | 2.48 m  |
| Altezza  | h17     | 2.66 m  |
| Lunghezza (ripiegata)                            | l9      | 7.29 m  |
| Altezza (ripiegata)                              | h18 *** | 2.72 m  |
| Lunghezza pendolare massima                      | l13     | 2 m   |
| Sbalzo contrappeso (torretta a 90°)              | a7      | 1.35 m  |
| Raggio di sterzata estema                        | Wa3     | 6.19 m  |
| Altezza dal suolo al centro dell'interasse       | m2      | 0.44 m  |
| Interasse  | y       | 2.80 m  |
| Performance                                      |         |   |
| Velocità di spostamento - chiuso                 |         | 4.40 km/h   |
| Velocità di spostamento - sollevato              |         | 1 km/h  |
| Pendenza superabile                              |         | 40 %  |
| Inclinazione laterale ammissibile                |         | 4 °   |
| Pneumatici                                       |         |   |
| Tipo di ruote                                    |         | PPS Gomme superelastiche  |
| Modelli di pneumatici                            |         | 40 x 14 in / 1025 x 365 mm  |
| Ruote motrici (anteriori / posteriori)           |         | 2 / 2   |
| Ruote direttrici (anteriori / posteriori)        |         | 2 / 0   |
| Frenatura su ruote (anteriori / posteriori)      |         | 0 / 2   |
| Motore/batteria                                  |         |   |
| Marca motore / Modello motore                    |         | Yanmar - 3TNV88C  |
| Norma motore                                     |         | Stage V   |
| Potenza motore (CV / kW)                         |         | 37 cv / 27.50 kW  |
| Varie  |         |   |
| Pressione al suolo                               |         | 18.20 dan/cm2   |
| Pressione idraulica                              |         | 340 bar   |
| Capacità del serbatoio idraulico                 |         | 94 l  |
| Carburante                                       |         | 76 l  |
| Livello di pressione sonora (sul cestello) (LpA) |         | 82 dB   |
| Consumo quotidiano **                            |         | 5.48 l  |
| Conformità agli standard                         |         |   |
| Questa macchina è conforme alle norme:           |         | Direttive Europee : 2006/42/CE - Macchine (revisione EN280-1:2022) - 2004/108/EC (EMC) - EMC secondo EN 12895 / 2015 +A1 / 2019 |

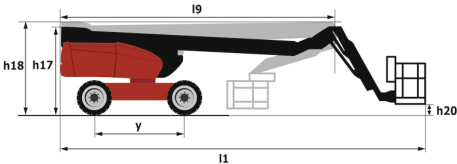
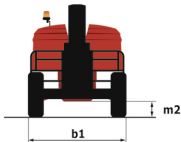
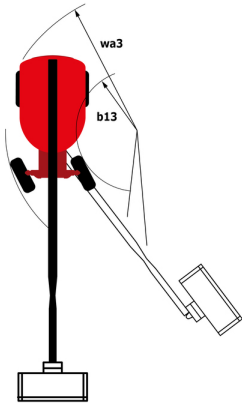
\*Varia in base alle opzioni e agli standard del paese in cui viene consegnata la macchina.

220 TJ ST5 - Diagramma di carico

Diagramma di carico per piattaforme portapersone



220 TJ ST5 - Disegno quotato



# Allestimento

| Standard   |
|--|
| Informazioni sull'orientamento della torretta  |
| 4 movimenti simultanei   |
| 4 ruote motrici  |
| Adesivi di sicurezza gialli e neri su parti mobili                                       |
| Allarme sonoro e spia luminosa (inclinazione, sovraccarico, discesa)                     |
| Assale anteriore con differenziale a slittamento limitato                                |
| Assale anteriore oscillante  |
| Bloccaggio differenziale su assale posteriore  |
| Cesto interamente zincato con piattaforma smontabile - Larghezza: 2100 mm (6 ft. 11 in.) |
| Comandi proporzionali  |
| Compensazione elettronica del cestello   |
| Contatore  |
| Easy fast slinging system  |
| Engine with DPF (Diesel Particulate Filter)  |
| Indicatore di livello carburante con spia  |
| Interuttore di arresto di emergenza nel cestello e sulla torretta                        |
| LED rotating beacon  |
| LS pump  |
| Large color screen on turret   |
| Macchina connessa  |
| Motore montato su supporto scorrevole  |
| Pedale uomo presente   |
| Pompa elettrica di emergenza   |
| Predisposizione 230V   |
| Riscaldamento olio idraulico   |
| Rotazione continua della torretta  |
| Sblocco inclinazione   |
| Sistema Stop & Go  |
| Sistema di diagnostica integrato   |
| Sistema di protezione secondaria (SPS)   |
| Vano motore con chiusura a chiave  |

| Opzionale  |
|--|
| Avviso audio sulla traduzione  |
| Avviso sonoro su tutti i movimenti   |
| Biodegradable hydraulic oil - Grade 32   |
| Caricabatterie per motorino di avviamento e preriscaldamento del motore con presa comune |
| Cestello zincato con porta a battente laterale - Larghezza: 2100 mm (6 ft. 11 in.)       |
| Chiusura a chiave su serbatoio carburante  |
| Earthing and shortcircuiting pre-fitting (Bolted ball)                                   |
| Easy Link - With access control keypad   |
| Easy link with remote lock   |
| External pneumatic supply source   |
| Faro di lavoro   |
| Generatore a bordo (3,5 o 5 KW)  |
| Hydraulic oil for cold temperature   |
| Kit bande rifrangenti  |
| Luce di lavoro a LED - Sul cestello  |
| Luce stroboscopica ambra LED sul cestello  |
| Non marking tires  |
| Packing for containerization   |
| Predisposizione acqua  |
| Preriscaldamento blocco motore   |
| Presa da 110 o 230V con interruttore differenziale                                       |
| Protezione delle rotaie  |
| Protezione quadro comandi nrella parte inferiore   |
| Radiocomando   |
| Riscaldamento batteria   |
| Riscaldamento olio idraulico   |
| Safety kit - Hamess + helmet   |
| Safety valve   |
| Stacca batteria  |
| Verniciatura personalizzata  |



**Sede centrale**

MANITOU ITALIA Srl

Via Cristoforo Colombo 2, Loc. Cavazzona - 41013 CASTELFRANCO EMILIA (MO)

Tel: 059.95.98.11 - Fax 059.95.98.65

[www.manitou.com](http://www.manitou.com)



Questa pubblicazione presenta la descrizione delle versioni e delle possibilità di configurazione dei prodotti Manitou, che possono differire per attrezzature. Gli allestimenti presentati nel presente opuscolo possono essere di serie, optional o non disponibili, a seconda delle versioni. Manitou si riserva il diritto di modificare, in qualsiasi momento e senza alcun preavviso, le specifiche tecniche descritte e rappresentate. Le specifiche indicate non rappresentano alcun obbligo per il costruttore. Per maggiori dettagli, rivolgersi al proprio concessionario Manitou. Documento non contrattuale. Elenco delle specifiche non esaustivo. I loghi nonché l'identità visiva dell'azienda sono di proprietà di Manitou e non possono essere utilizzati senza autorizzazione. Tutti i diritti riservati. Le immagini e gli schemi contenuti nel presente opuscolo sono forniti esclusivamente a fini di consultazione e a titolo indicativo.

Manitou BF SA - Società anonima con consiglio di amministrazione. Capitale sociale: 39,668,399 euro - 857 802 508 RCS Nantes