

Technische fiche :

220 TJ ST5



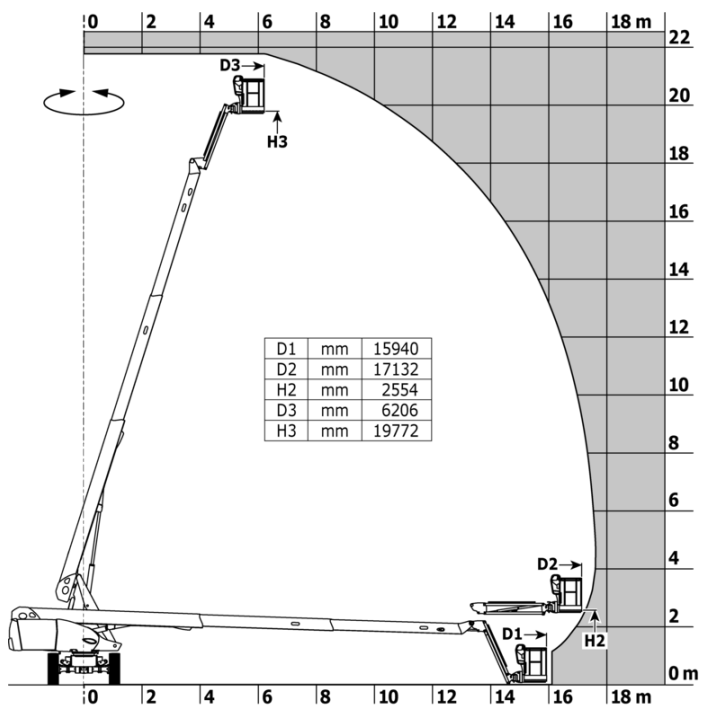
 **MANITOU**
HANDLING YOUR WORLD

| Hoedanigheid | | Metrisch |
|---|---------|--|
| Werkhoogte | h21 | 21.77 m |
| Platformhoogte | h7 | 19.77 m |
| Max. bereik | | 17.63 m |
| Slingerbeweging (boven / beneden) | | +69 ° / -66 ° |
| Platformcapaciteit | Q | 230 kg |
| Rotatie bovenwagen | | 360 ° |
| Rotatie werkkooi (rechts / links) | | 90 ° / 90 ° |
| Aantal personen (binnen / buiten) | | 2 / 2 |
| Gewicht en afmetingen | | |
| Eigen gewicht* | | 12000 kg |
| Afmeting van het platform (lengte x breedte) | lp / ep | 2.10 m x 0.76 m |
| Vloerhoogte (ingang) | h20 | 0.39 m |
| Totale lengte | l1 | 9.81 m |
| Totale breedte | b1 | 2.48 m |
| Totale hoogte | h17 | 2.66 m |
| Totale lengte transport | l9 | 7.29 m |
| Totale hoogte transport | h18 *** | 2.72 m |
| Oscillatielengte | l13 | 2 m |
| Verstelling tegengewicht (bovenwagen aan 90°) | a7 | 1.35 m |
| Buitenste draaicirkel | Wa3 | 6.19 m |
| Bodemvrijheid in het midden van de wielbasis | m2 | 0.44 m |
| Wielbasis (y) | y | 2.80 m |
| Prestatie | | |
| Rijsnelheid - ingetrokken | | 4.40 km/h |
| Rijsnelheid - opgeheven | | 1 km/h |
| Stijgvermogen | | 40 % |
| Maximale scheefstand | | 4 ° |
| Banden | | |
| Uitrusting banden | | Volrubber banden |
| Modellen banden | | 40 x 14 in / 1025 x 365 mm |
| Aandrijfwielen (voor / achter) | | 2 / 2 |
| Stuurwielen (voor / achter) | | 2 / 0 |
| Geremde wielen | | 0 / 2 |
| Motor/accu | | |
| Merk / Motormodel | | Yanmar - 3TNV88C |
| Motomom | | Stage V |
| Motorvermogen (pk / kW) | | 37 Hp / 27.50 kW |
| Diverse | | |
| Bodemdruk | | 18.20 daN/cm2 |
| Hydraulische druk | | 340 bar |
| Inhoud hydraulische tank | | 94 l |
| brandstof | | 76 l |
| Geluidsdrukniveau (perronwerkplek) (LpA) | | 82 dB |
| Dagelijks verbruik ** | | 5.48 l |
| Naleving van normen | | |
| Deze machine voldoet aan: | | Europese richtlijnen: 2006/42/EG - Machines (herziening EN280-1:2022) - 2004/108/EG (EMC) - EMC volgens EN 12895 / 2015 +A1 / 2019 |

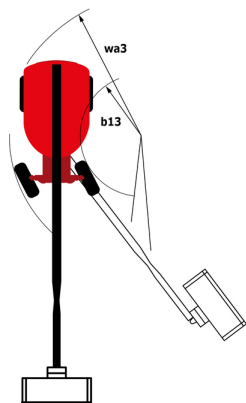
*Varieert afhankelijk van opties en normen van het land waar de machine wordt geleverd

220 TJ ST5 - Lastendiagram

Laaddiagram voor hoogwerkers



220 TJ ST5 - Tekening met afmetingen



Uitrusting

| Standaard |
|---|
| 4 gelijktijdige bewegingen |
| 4-wielaandrijving |
| Bestuurdersaanwezigheidspedaal |
| Brandstofmeter met laag niveau indicator |
| Continuïteit in toendraaiing |
| Detectie over de torenoriëntatie |
| Differentieelvergrendeling op achteras |
| Eenvoudig en snel hijsstelsel |
| Elektrische reservepomp |
| Elektrische voorinstallatie - 230V |
| Elektronische platformcompensatie |
| Gele en zwarte veiligheidsstickers op bewegende delen |
| Geïntegreerde diagnoseondersteuning |
| Groot kleurenscherm op toren |
| Hoortbaar alarm en verlichte indicatorlamp (nivellerings, overbelasting, daling) |
| Hydrauliekolie voorverwarming |
| LED-draailamp |
| LS-pomp |
| Motor gemonteerd op schuifplatform |
| Motor met roetfilter (DPF) |
| Noodstopknop op platform en op frame |
| Ontgrendeling kantelen |
| Oscillerende vooras |
| Proportionele bediening |
| Secundair beschermingssysteem (SPS) |
| Sleutelvergrendeling op torenkap |
| Stop & Go systeem |
| Urenmeter |
| Verbonden machine |
| Volledig verzinkte mand met verwijderbare vloer - Breedte: 2100 mm (6 ft. 11 in.) |
| Vooras met begrensde slip |

| Optioneel |
|---|
| Aarding en kortsluiting voor-inrichting (Boutenbol) |
| Accu-afschakeling |
| Afstandsbediening voor transport |
| Audio waarschuwing bij alle bewegingen |
| Audio waarschuwing bij vertaling |
| Bescherming van bediening beneden |
| Biologisch afbreekbare hydrauliekolie - Graad 32 |
| Biologisch afbreekbare hydrauliekolie - Graad 32 |
| Blokverwarming |
| Boordgenerator (3,5 of 5 kW) |
| Dieseltank vergrendelkap |
| Easy Link - Met afstandsvergrendeling |
| Easy Link - Met toegangscontrole-toetsenbord |
| Gepersonaliseerde laklaag |
| Hydrauliekolie voorverwarming |
| LED-werklicht - Op de platform |
| LED-werklicht - Op de platform |
| Led amber stroboscooplicht op de platform |
| Niet-markerende banden |
| Oplaadstekker - 110V - 16A - Verenigd Koninkrijk (G)-type |
| Railbescherming |
| Reflecterende strepen |
| Startacculader en motorvoorverwarming met gemeenschappelijk stopcontact |
| Startbatterij deken |
| Veiligheidskit - Helm en hamas |
| Veiligheidsklep |
| Verpakking voor containerisatie |
| Verzinkte platform - Breedte: 2100 mm (6 ft. 11 in.) + Zijwaartse schamierpoort |
| Vorbereiding van persluchtleiding |
| Vorbereiding van water |



 **MANITOU**
HANDLING YOUR WORLD

Hoofdkantoor

B.P. 249 - 430 rue de l'Aubinière
44150 Ancenis Cedex - Frankrijk

Tel.: 00 33 (0)2 40 09 10 11 - Fax: 00 33 (0)2 40 09 10 97

www.manitou.com



Deze brochure beschrijft versies en configuratie-opties voor Manitou-producten die met verschillende apparatuur kunnen worden uitgerust. De uitrusting die in deze brochure wordt beschreven, kan standaard, optioneel of niet leverbaar zijn, afhankelijk van de uitvoering. Manitou behoudt zich het recht voor om de weergegeven en beschreven specificaties op elk moment en zonder kennisgeving vooraf te wijzigen. De fabrikant is niet aansprakelijk voor de gegeven specificaties. Neem voor meer informatie contact op met uw Manitou-dealer. Niet-contractueel document. De productbeschrijvingen kunnen afwijken van de werkelijke producten. De lijst met specificaties is niet allesomvattend. De logo's en visuele identiteit van het bedrijf zijn eigendom van Manitou en mogen niet zonder toestemming worden gebruikt. Alle rechten voorbehouden. De foto's en diagrammen in deze brochure zijn uitsluitend bedoeld voor raadpleging en informatie.

MANITOU BF SA - Naamloze vennootschap met raad van bestuur - Aandeelkapitaal: 39.668.399 euro - 857 802 508 RCS Nantes