

Karta danych technicznych :

220 TJ ST5



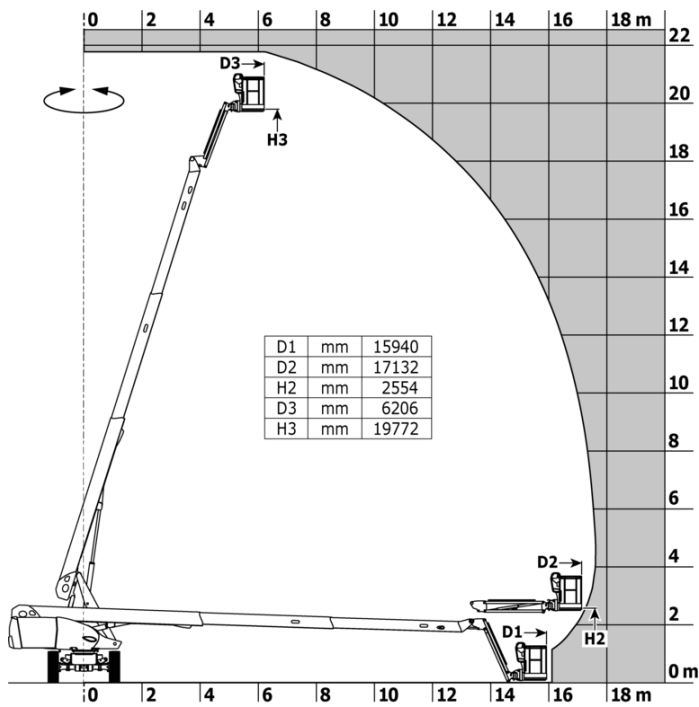
 **MANITOU**
HANDLING YOUR WORLD

Pojemność		Metyczny
Wysokość robocza	h21	21.77 m
Wysokość platformy	h7	19.77 m
Wysięg max.		17.63 m
Wchylenie wysięgnika (w górę / dół)		+69 ° / -66 °
Udźwig platformy	Q	230 kg
Obrót wieżyczki		360 °
Obrót kosza (prawy / lewy)		90 ° / 90 °
Ilość osób (wewnątrz / na zewnątrz)		2 / 2
Waga i wymiary		
Ciężar platformy*		12000 kg
Wymiary platformy (długość x szerokość)	lp / ep	2.10 m x 0.76 m
Wysokość pomostu (wejście)	h20	0.39 m
Długość całkowita	l1	9.81 m
Szerokość całkowita	b1	2.48 m
Wysokość całkowita	h17	2.66 m
Długość całkowita w stanie złożonym	l9	7.29 m
Wysokość całkowita w stanie złożonym	h18 ***	2.72 m
Długość całkowita	l13	2 m
Wysunięcie przeciwwagi (wieża na 90°)	a7	1.35 m
Zewnętrzny promień skrętu	Wa3	6.19 m
Prześwit pośrodku rozstawu osi	m2	0.44 m
Rozstaw osi	y	2.80 m
Wydajność		
Prędkość jazdy - tryb transportowy		4.40 km/h
Prędkość jazdy - tryb roboczy		1 km/h
Dopuszczalne nachylenie		40 %
Dopuszczalny przechył		4 °
Koła		
Typ ogumienia		Opony superelastyczne (SE)
Ogumienie standardowe		40 x 14 cali / 1025 x 365 mm
Koła napędzane (przód / tył)		2 / 2
Koła skrętne (przód / tył)		2 / 0
Koła hamowane (przód / tył)		0 / 2
Silnik/Bateria		
Producent silnika / Model silnika		Yanmar - 3TNV88C
Norma emisji spalin		Stage V
Moc silnika (KM / kW)		37 Hp / 27.50 kW
Pozostałe		
Nacisk na podłoże		18.20 daN/cm2
Ciśnienie hydrauliki		340 bar
Pojemność zbiornika oleju hydraulicznego		94 l
Pojemność zbiornika paliwa		76 l
Poziom ciśnienia akustycznego (stanowisko na platformie) (LpA)		82 dB
Dzienne zużycie **		5.48 l
Zgodność z normami		
Ta maszyna jest zgodna z:		Dyrektywy europejskie: 2006/42/WE - Maszynowa (wersja przekształcona EN280-1:2022) - 2004/108/WE (EMC) - EMC zgodnie z EN 12895 / 2015 +A1 / 2019

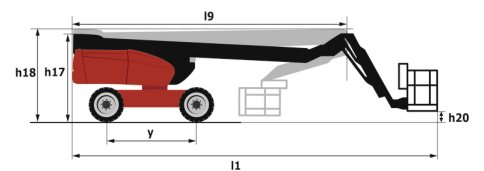
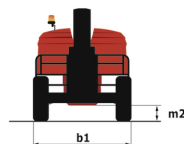
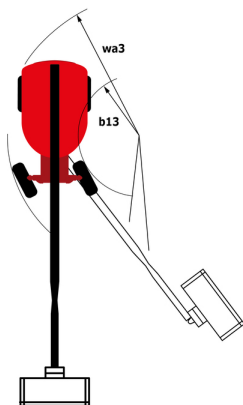
* W zależności od opcji oraz standardów krajów, do których maszyna jest dostarczana

220 TJ ST5 - Wykresy obciążenia

Tabela udźwigu dla MEWP



220 TJ ST5 - Rysunek wymiarowy



Wyposażenie

Standard

4 ruchy jednoczesne
Blokada mechanizmu różnicowego na tylnej osi
Duży kolorowy ekran na wieży obrotowej
Elektroniczna kompensacja platformy
Kosz w pełni ocynkowany z demontowaną podłogą - Szerokość: 2100 mm (6 stóp 11 cali)
Licznik godzin pracy
Maszyna połączona
Obrotowa lampa sygnalizacyjna LED
Obrót wieży ciągly
Odblokowanie przechyłu
Oś przednia oscylacyjna
Oś przednia z mechanizmem różnicowym o ograniczonym poślizgu
Pedał obecności kierowcy
Podgrzewacz oleju hydraulicznego
Pompa LS
Pompa elektryczna zapasowa
Przycisk awaryjnego zatrzymania na platformie i na ramie
Secondary Protection System (SPS)
Silnik z filtrem cząstek stałych (DPF)
Silnik zamontowany na platformie przesuwnej
Sterowanie proporcjonalne
Sygnalizacja dźwiękowa i podświetlana lampka kontrolna (poziomowanie, przeciążenie, opuszczanie)
System "Stop & Go"
Wskaźnik poziomu paliwa z sygnalizacją niskiego stanu
Wstępne mocowanie elektryczne - 230V
Wykrywanie orientacji wieży
Zamek na klucz na pokrywie wieży
Zintegrowana pomoc diagnostyczna
napęd na 4 koła
Łatwy i szybki system zawieszania
Żółto-czarna naklejki ostrzegawcze na częściach ruchomych

Opcjonalny

Biodegradowalny olej hydrauliczny - Klasa 32
Biodegradowalny olej hydrauliczny - Klasa 32
Easy Link - Z klawiaturą do kontroli dostępu
Easy Link - Ze zdalnym blokowaniem
Galwanizowany kosz - Szerokość: 2100 mm (6 ft. 11 in.) + Bramka z obrotem bocznym
Generator pokładowy (3,5 lub 5 kW)
Korek blokujący do zbiornika oleju napędowego
LED Pomarańczowa lampa stroboskopowa na koszu
Lakierowanie personalizowane
Lampa robocza LED - Na koszu
Lampa robocza LED - Na koszu
Ochrona szyn
Odblaskowe paski
Odcięcie zasilania akumulatora
Opony niebrudzące
Ostrzeżenie dźwiękowe przy translacji
Ostrzeżenie dźwiękowe przy wszystkich ruchach
Osłona ochronna wyświetlacza na dolnym panelu sterowania
Pakowanie dla konteneryzacji
Podgrzewacz bloku silnika
Podgrzewacz oleju hydraulicznego
Pokrywa na akumulator rozruchowy
Wstępne mocowanie dla uziemienia i ochrony przed zwarcie (Śruba kulowa)
Wstępne mocowanie do wody
Wstępne mocowanie rur sprężonego powietrza
Wtyczka ładowarki - 110V - 16A - typ brytyjski (G)
Zawór bezpieczeństwa
Zdalne sterowanie do transportu
Zestaw bezpieczeństwa - Kask i uprząż
Ładowarka do akumulatora rozrusznika i nagrzewnica wstępna silnika z wyjściem wspólnym



MANITOU **HANDLING YOUR WORLD**

Siedziba główna

B.P. 249 - 430 rue de l'Aubinière
44150 Ancenis Cedex - France

Tel: +33 (0)2 40 09 10 11 - Fax: +33 (0)2 40 09 10 97

www.manitou.com



Niniejsza publikacja opisuje wersje i możliwości konfiguracji produktów Manitou, które mogą różnić się wyposażeniem. Wyposażenie przedstawione w niniejszej broszurze może być standardowe, opcjonalne lub niedostępne w zależności od wersji. Manitou zastrzega sobie prawo do zmiany opisanych i przedstawionych specyfikacji w dowolnym momencie bez uprzedzenia. Przedstawione specyfikacje nie są wiążące dla producenta. Aby uzyskać więcej szczegółów, należy skontaktować się z dealerm Manitou. Dokument niebędący umową. Prezentacja i wizualizacje produktów nie są umowne. Loga i identyfikacja wizualna firmy są własnością Manitou i nie mogą być wykorzystywane bez zgody. Wszelkie prawa zastrzeżone. Zdjęcia i schematy zawarte w niniejszej broszurze służą wyłącznie celom poglądowym.
Manitou BF SA - Spółka akcyjna z Radą Dyrektorów - Kapitał zakładowy: 39 668 399 euro - 857 802 508 RCS Nantes