

Ficha técnica :

# 220 TJ ST5

---



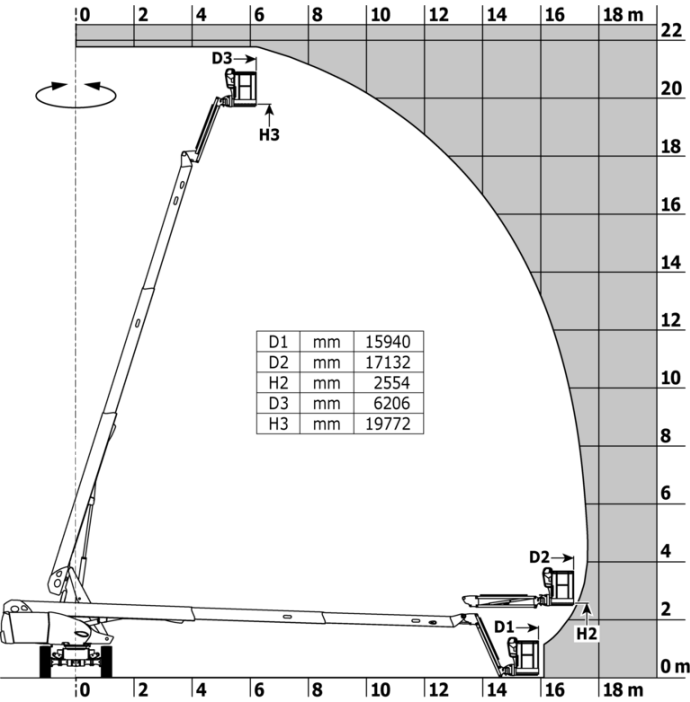
 **MANITOU**  
HANDLING YOUR WORLD

Capacidade		Métrico
Altura de trabalho	h21	21.77 m
Altura da plataforma	h7	19.77 m
Alcance máx.		17.63 m
Articulação basculante do braço (cima / baixo)		+69 ° / -66 °
Capacidade da plataforma	Q	230 kg
Rotação da torreta		360 °
Rotação cesto (direita) / da plataforma (esquerda)		90 ° / 90 °
Número de pessoas (interior / exterior)		2 / 2
Peso e dimensões		
Peso da plataforma *		12000 kg
Dimensão da plataforma (comprimento x largura)	lp / ep	2.10 m x 0.76 m
Altura piso (acesso)	h20	0.39 m
Comprimento total	l1	9.81 m
Largura total	b1	2.48 m
Altura total	h17	2.66 m
Comprimento total fechado	l9	7.29 m
Altura total recolhido	h18 ***	2.72 m
Comprimento da extensão (jib)	l13	2 m
Desvio do contrapeso (torre a 90 °)	a7	1.35 m
Raio de viragem exterior	Wa3	6.19 m
Distância ao solo no centro da distância entre eixos	m2	0.44 m
Distância entre eixos	y	2.80 m
Atuação		
Velocidade de condução - recolhido		4.40 km/h
Velocidade de condução - elevado		1 km/h
Inclinação transponível		40 %
Declive admissível		4 °
Pneus		
Tipo de rodas		Pneus superelásticos
Pneus standard		40 x 14 in / 1025 x 365 mm
Rodas de tração (dianteira / traseira)		2 / 2
Rodas direcionais (dianteira / traseira)		2 / 0
Travagem nas rodas (frente / atrás)		0 / 2
Motor/Bateria		
Marca do motor / Modelo do motor		Yanmar - 3TNV88C
Norma do motor		Stage V
Potência do motor (cv / kW)		37 Hp / 27.50 kW
Diversos		
Pressão no solo		18.20 dan/cm2
Pressão hidráulica		340 bar
Capacidade do depósito hidráulico		94 l
Combustível		76 l
Nível de pressão sonora (Operador na plataforma) (LpA)		82 dB
Consumo diário **		5.48 l
Cumprimento das normas		
Esta máquina está em conformidade com:		Diretivas europeias: 2006/42/CE - Máquinas (revisão EN280-1:2022) - 2004/108/CE (CEM) - EMC de acordo com a EN 12895/2015 +A1/2019

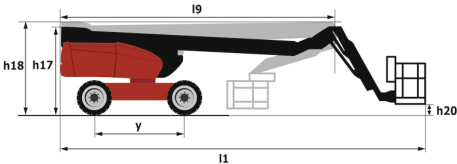
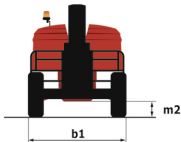
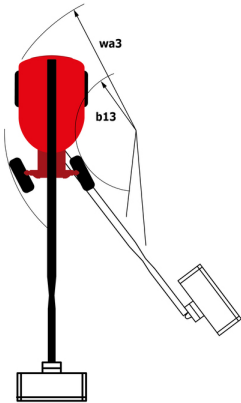
\*Varia de acordo com as opções e padrões do país em que a máquina é entregue

220 TJ ST5 - Diagramas de carga

Gráfico da carga para plataforma elevatória (métrico)



220 TJ ST5 - Esquemas dimensionais



# Equipamentos

Standard
4 movimentos simultâneos
4 rodas motrizes
Abertura de inclinação
Ajuda de diagnóstico integrada
Alarme sonoro e indicadores luminosos (inclinação, sobrecarga, descida)
Aquecedor do óleo hidráulico
Autocolantes de segurança amarelos e pretos em peças móveis
Bloqueio do diferencial na traseira
Bomba elétrica de emergência
Cesto totalmente galvanizado com piso removível - Largura: 2100 mm (6 ft. 11 in.)
Comandos proporcionais
Compartimento do motor com fechadura com chave
Compensação eletrônica da cesta
Conta-horas
Easy fast slinging system
Eixo dianteiro de deslizamento limitado
Eixo dianteiro oscilante
Engine with DPF (Diesel Particulate Filter)
Indicador de combustível com indicação de nível baixo
Informações de orientação da torreta
Interruptor de paragem de urgência na cesta e na torreta
LED rotating beacon
LS pump
Large color screen on turret
Motor instalado numa plataforma deslizante
Máquina conectada
Pedal homem morto
Predisposição 230V
Rotação contínuo da torre
Sistema Stop & Go
Sistema de proteção secundária (SPS)

Opcional
Aquecedor de bateria
Aquecedor do bloco do motor
Aquecedor do óleo hidráulico
Aviso sonoro em todos os movimentos
Aviso sonoro sobre a tradução
Bandas refletoras
Biodegradable hydraulic oil - Grade 32
Carregador da bateria de arranque e aquecedor do bloco do motor com ficha comum
Cesto galvanizado com portão de abertura lateral - Largura: 2100 mm (6 ft. 11 in.)
Chave de bloqueio no depósito de combustível
Controlo remoto
Corte da bateria
Earthing and shortcircuiting pre-fitting (Bolted ball)
Easy Link - With access control keypad
Easy link with remote lock
External pneumatic supply source
Gerador embarcado (3,5 ou 5 kW)
Hydraulic oil for cold temperature
Luz de trabalho
Luz de trabalho LED - No cesto
Luz estroboscópica âmbar LED no cesto
Non marking tires
Packing for containerization
Pintura personalizada
Predisposição de água
Proteção do écran de base
Proteção dos camis
Safety kit - Harness + helmet
Safety valve
Tomada de 110/230V com disjuntor diferencial



**Sede Central**

B.P. 249 - 430 rue de l'Aubinière  
44150 Ancenis Cedex - France

Tél. : 00 33 (0)2 40 09 10 11 - Fax : 00 33 (0)2 40 09 10 97

[www.manitou.com](http://www.manitou.com)



Esta publicação apresenta uma descrição das versões e possibilidades de configuração dos produtos Manitou que podem possuir equipamentos diferentes. Os equipamentos apresentados nesta brochura podem ser de série, opcionais ou não estarem disponíveis consoante as versões. A Manitou reserva-se o direito de modificar, em qualquer momento e sem pré-aviso, as especificações descritas e representadas. As especificações referidas não comprometem o fabricante. Para mais informações, contacte o seu concessionário Manitou. Documento não contratual. A apresentação e as imagens dos produtos não são contratuais. Os logótipos, assim como a identidade visual da empresa, são propriedade da Manitou e não podem ser utilizados sem autorização. Todos os direitos reservados. As fotografias e os esquemas contidos na presente brochura só são fornecidos para fins de consulta e a título indicativo.

Manitou BF SA - Sociedade anónima com conselho de administração - Capital social: 39 668 399 Euros - 857 802 508 RCS Nantes