

Technisches Datenblatt :

# 160 ATJ+



 **MANITOU**  
HANDLING YOUR WORLD

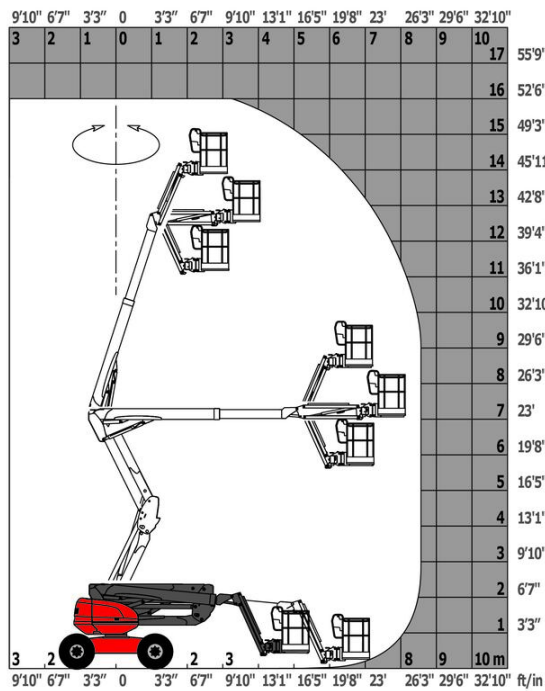
Kapazität		Metrisch
Arbeitshöhe	h21	16.21 m
Plattformhöhe	h7	14.21 m
Max. Reichweite		8.52 m
Äoßerhang / Knickpunkt Gelenk		7.39 m
Vertikaler Drehbarer Korbarm (oben / unten)		+66.50 ° / -65.80 °
Tragfähigkeit des Arbeitskorbs	Q	408 kg
Drehung des Oberwagens		350 °
Drehung des Arbeitskorbs (rechts / links)		90 ° / 90 °
Zulässige Personenanzahl (innen / außen)		3 / 3
Gewicht und Reifengröße		
Gewicht der Arbeitsbühne*		7500 kg
Abmessungen Arbeitskorb (Länge x Breite)	lp / ep	2.30 m x 0.90 m
Bodenfreiheit (Zugang)	h20	0.38 m
Gesamtlänge	l1	7.09 m
Gesamtbreite	b1	2.38 m
Gesamthöhe	h17	2.47 m
Gesamtlänge eingefahren	l9	4.89 m
Bauhöhe eingefahren	h18 ***	2.94 m
Gegengewicht Versatz (Oberwagen bei 90°)	a7	0.19 m
äußerer Wenderadius	Wa3	4.03 m
Bodenfreiheit Mitte Radstand	m2	0.40 m
Radstand	y	2.20 m
Leistung		
Fahrgeschwindigkeit - Transportmodus		5 km/h
Fahrgeschwindigkeit - Arbeitsmodus		1 km/h
Steigfähigkeit		45 %
Zulässige Neigung im Arbeitsmodus		5 °
Reifen		
Bereifung		Schaumgefüllt
Reifenmodelle		914 x 370 mm
Antriebsräder (vorne / hinten)		2 / 2
Lenkräder (vorne / hinten)		2 / 2
Gebremste Räder		0 / 2
Motor/Batterie		
Hersteller / Motormodell		Kubota - D1105-E4B
Motomom		Stage IIIA, Stage V
Motorleistung (PS / kW)		24.80 Hp / 18.50 kW
Sonstiges		
Bodendruck (		11.50 dan/cm2
Hydraulikfördermenge – Hydraulikdruck		340 bar
Fassungsvermögen des Hydrauliktanks		54.20 l
Kraftstoff		52 l
Umgebungsgeräusch (LwA)		105 dB
Schwingungsbelastung Hand/Arm		0.50 m/s²
Täglicher Verbrauch **		4.51 l
Einhaltung von Nomen		
Diese Maschine entspricht:		Europäische Richtlinien: 2006/42/EG - Maschinen (Neufassung EN280-1:2022) - 2004/108/EG (EMV) - EMV nach EN 12895 / 2015 +A1 / 2019

\*Variiert und ist Abhängig von den Länderspezifischen Optionen

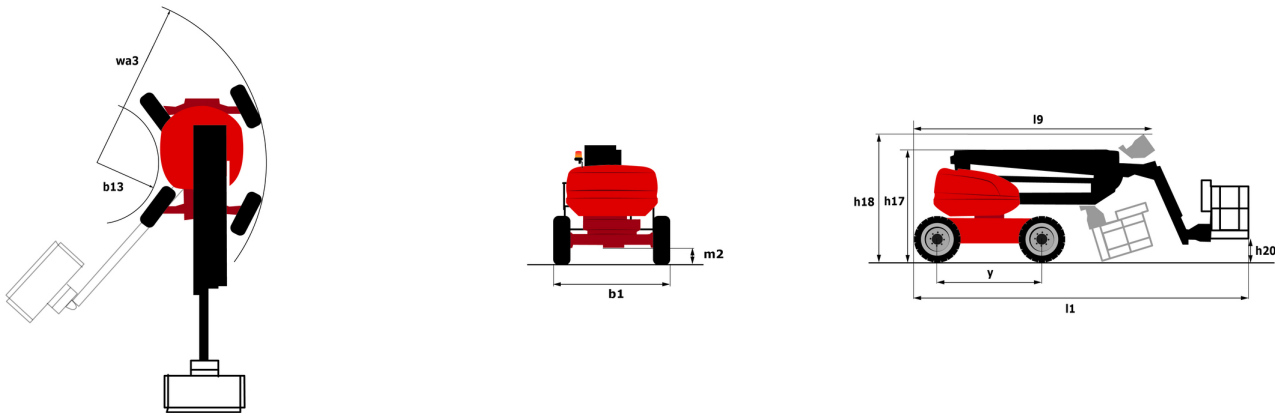
\*\* Gemäß dem „REDUCE-Zyklus“

160 ATJ+ - Traglasttabellen

Lastdiagramm für Hubarbeitsbühne



160 ATJ+ - Maßzeichnung



# Ausstattung

Standard
230-V-Anschluss
4 Allradlenkung mit hundeganglenkung
4 gleichzeitige Bewegungen
Alarmon und Kontrollleuchte (Neigung, Überlast, Gefälle)
Allradantrieb
Betriebsstundenzähler
CAN-Bus-Technologie
Differentialsperre an der Hinterachse
Easy fast slinging system
Easy link
Elektrische Notpumpe
Großen Arbeitskorb mit drei Eingängen
Kraftstoffanzeige mit Niedrigstand-Warnleuchte
LED-Rundumleuchte
Motorraum mit Schlüsselschloss
Neigungsentriegelung
Pendelvorderachse
Schwerer lackierter Korb 2,30 m
Secondary Protection System (SPS)
Signalhorn im Arbeitskorb
Stop & Go
Stufenweise Drehzahlregelung
Totmannpedal
Unterstützung durch integrierte Fehlerdiagnose
Vorderachse mit Schlupfbegrenzung
großes Farbdisplay an der Bodensteuerung
Optional
Code Wegfahrsperre
Kühlwasservorwärmer
230 V Steckdose + Fehlerstromschutzschalter
Abriebfeste Reifen
Abschließbarer Tankdeckel
Batteriedecke
Bordeigener Generator (3,5 oder 5 kW)
Hydraulikölerhitzer
Lackierter schmaler Korb für schwere Lasten 1800mm (5 ft 11 in.)
Large basket 2.30m with lateral door
Leistungsstarke Batterie
Motorraum mit Schlüsselschloss
Panel cradle
Pipe cradle
Protection screen and key lock turret
Sicherheitskit (Helm + Sicherheitsgurt)
Sonderlackierung
Spark arresting muffler
Wasser-Anschluss
biologisch abbaubares Öl
zusätzlicher Werkzeugkasten



**Hauptsitz**

B.P. 249 - 430 rue de l'Aubinière  
44150 Ancenis Cedex - France

Tel: +33 (0)2 40 09 10 11 - Fax: +33 (0)2 40 09 10 97

[www.manitou.com](http://www.manitou.com)



Diese Publikation enthält eine Beschreibung der Konfigurationsvarianten und Optionen für Manitou-Produkte, die je nach Ausstattung unterschiedlich sein können. Die in dieser Broschüre vorgestellten Ausstattungen können Teil einer Serie, als Option erhältlich oder je nach Ausführung nicht verfügbar sein. Manitou behält sich das Recht vor, die beschriebenen und dargestellten Spezifikationen jederzeit und ohne Vorankündigung zu ändern. Die angegebenen Spezifikationen sind für den Hersteller nicht bindend. Für weitere Einzelheiten wenden Sie sich bitte an Ihren Manitou-Händler. Es handelt sich nicht um ein vertraglich bindendes Dokument. Die Darstellung der Produkte ist vertraglich nicht bindend. Die Liste der Spezifikationen ist nicht vollständig. Die Logos sowie die visuelle Identität des Unternehmens sind Eigentum von Manitou und dürfen nicht ohne Genehmigung verwendet werden. Alle Rechte vorbehalten. Die in dieser Broschüre enthaltenen Fotos und Diagramme werden nur zu Anschauungs- und Informationszwecken zur Verfügung gestellt.

MANITOU BF SA - Gesellschaft mit beschränkter Haftung mit Verwaltungsrat - Aktienkapital: 39 668 399 Euro - 857 802 508 RCS Nantes