

Ficha técnica :

160 ATJ+



 **MANITOU**
HANDLING YOUR WORLD

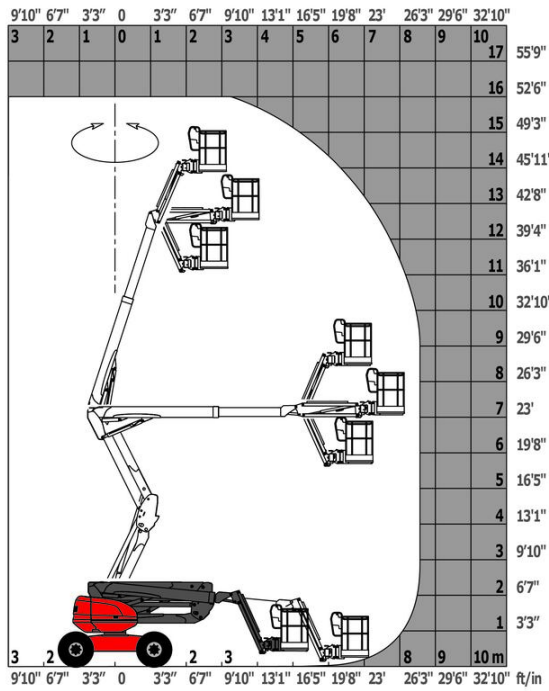
Capacidad		Métrico
Altura de trabajo	h21	16.21 m
Altura de la plataforma	h7	14.21 m
Alcance máx		8.52 m
Voladizo		7.39 m
Desplazamiento pendular		+66.50 ° / -65.80 °
Capacidad plataforma	Q	408 kg
Rotación de torreta		350 °
Rotación de la cesta (derecha / izquierda)		90 ° / 90 °
Número de personas (interior / exterior)		3 / 3
Peso y dimensión		
Peso de la plataforma*		7500 kg
Dimensiones de la plataforma (longitud x anchura)	lp / ep	2.30 m x 0.90 m
Altura al piso (acceso)	h20	0.38 m
Longitud total	l1	7.09 m
Anchura total	b1	2.38 m
Altura total	h17	2.47 m
Largo total plegado	l9	4.89 m
Altura total plegada	h18 ***	2.94 m
Compensación contrapeso (torreta a 90°)	a7	0.19 m
Radio de giro exterior	Wa3	4.03 m
Distancia al suelo en el centro de la distancia entre ejes	m2	0.40 m
Distancia entre ejes	y	2.20 m
Rendimiento		
Velocidad de marcha - anclado		5 km/h
Velocidad de marcha - elevado		1 km/h
Pendiente franqueable		45 %
Desnivel admisible		5 °
Neumáticos		
Equipamientos de rueda		Injectados con espuma
Modelos de los neumáticos		914 x 370 mm
Ruedas motrices (delanteras / traseras)		2 / 2
Ruedas directrices (delanteras / traseras)		2 / 2
Ruedas frenadas (delanteras / traseras)		0 / 2
Motor/batería		
Marca / Modelo de motor		Kubota - D1105-E4B
Norma del motor		Fase IIIA, Stage V
Potencia del motor (CV / kW)		24.80 Hp / 18.50 kW
Varios		
Presión al suelo		11.50 daN/cm2
Presión hidráulica		340 bar
Capacidad del depósito hidráulico		54.20 l
Carburante		52 l
Ruido en el entorno (LwA)		< 105 dB
Vibraciones en manos/brazos		< 0.50 m/s ²
Consumo diario **		4.51 l
Cumplimiento de las normas		
Esta máquina cumple con:		European directives: 2006/42/EC- Machinery (revised EN280-1:2022) - 2004/108/EC (EMC) - EMC according to EN 12895 / 2015 +A1 / 2019

*Varía según las opciones y estándares del país en el que se entrega la máquina.

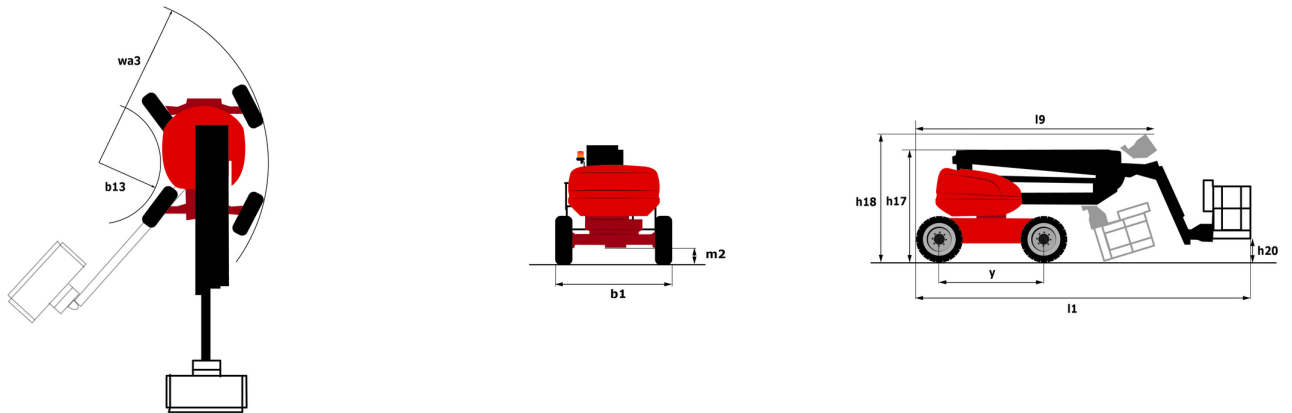
** Según el «ciclo REDUCE»

160 ATJ+ - Diagramas de carga

Tabla de carga para plataformas elevadoras



160 ATJ+ - Diagrama dimensional



Equipamiento

Estándar

4 movimientos simultáneos
Alarma acústica y lámpara indicadora iluminada (nivelación, sobrecarga, descenso)
Asistencia diagnóstica integrada
Baliza rotativa LED
Blocage de différentiel sur essieu arrière
Bomba eléctrica de reserva
Cerradura de llave en la torreta
Cesta grande con tres accesos
Cesta pintada - Para cargas pesadas - Anchura: 2300 mm (7 ft. 7 in.)
Claxon adicional de pie
Contador de horas
Desbloqueo pendiente
Dirección en las 4 ruedas con modo cangrejo
Easy Link con servicio de 2 años
Eje delantero con diferencial de deslizamiento limitado
Eje delantero oscilante
Gestión mediante régimen del motor
Indicador de nivel de combustible con aviso de bajo nivel
Pantalla grande en color en la torreta
Pedal de presencia del conductor
Preinstalación eléctrica - 230V
Sistema Stop & Go
Sistema de Protección Secundaria (SPS)
Sistema de amare rápido y sencillo
Tecnología CAN bus
Tracción en las 4 ruedas

Opcional

Aceite hidráulico biodegradable - Grado 32
Antirrobo digicode
Batería de mayor capacidad, para arrancar la máquina fácilmente en países fríos.
Cajas de almacenamiento adicionales
Cerradura de llave en la torreta
Cesta estrecha pintada para cargas pesadas 1800 mm (5 ft 11 in)
Cesta grande 2,30 m con puerta lateral
Cobertor de batería de arranque
Enchufe eléctrico - 230V - En la cesta - Con disyuntor diferencial - Tipo Europa (E/F)
Generador a bordo (3,5 o 5 kW)
Kit de seguridad - Casco y amés
Kit de soporte de panel
Kit de soporte de tubo
Neumáticos no marcantes
Peinture personnalisée
Precalentador de aceite hidráulico
Precalentador del motor
Preinstalación de agua
Protección de la caja de control inferior - Con cerradura de llave en la torreta
Silenciador con parachispas
Tapón del depósito de gasoil con cerradura



 **MANITOU**
HANDLING YOUR WORLD

Oficina Central

B.P. 249 - 430 rue de l'Aubinière

44150 Ancenis Cedex - Francia

Tel.: 00 33 (0)2 40 09 10 11 - Fax: 00 33 (0)2 40 09 10 97

www.manitou.com



Esta publicación describe las versiones y posibilidades de configuración de los productos Manitou que puedan diferir en equipamiento. Los equipamientos presentados en este folleto pueden ser de serie, opcionales o no estar disponibles en algunas versiones. Manitou se reserva el derecho, en cualquier momento y sin previo aviso, de modificar las especificaciones descritas y representadas. Las especificaciones aportadas no comprometen al fabricante. Para más información, póngase en contacto con su concesionario Manitou. Documento no contractual. Presentación de los productos no contractual. Lista de especificaciones no exhaustiva. Los logos y la identidad visual de la empresa son propiedad de Manitou y no pueden ser utilizados sin autorización. Todos los derechos reservados. Las fotos y los esquemas contenidos en este folleto se ofrecen para consulta y a título indicativo solamente.

Manitou BF SA - Sociedad anónima con Consejo de Administración - Capital social: 39 668 399 euros - 857 802 508 RCS Nantes