

Ficha técnica :

160 ATJ+



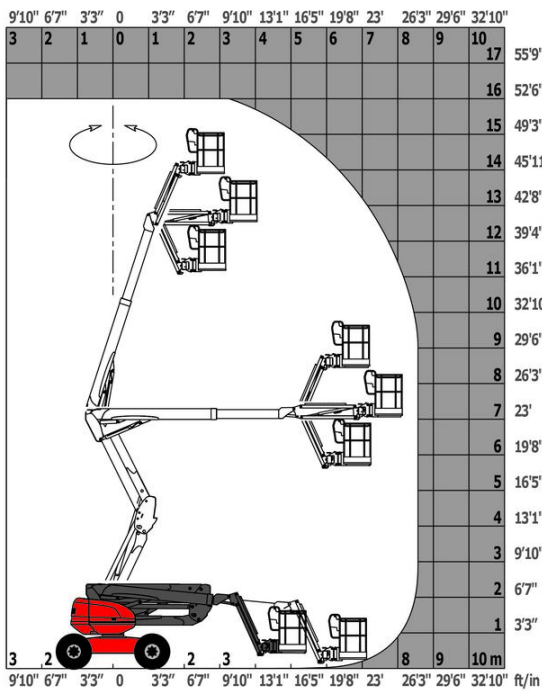
 **MANITOU**
HANDLING YOUR WORLD

Capacidad		Métrico
Altura de trabajo	h21	16.21 m
Altura de la plataforma	h7	14.21 m
Alcance máx		8.52 m
Voladizo		7.39 m
Desplazamiento pendular		+66.50 ° / -65.80 °
Capacidad plataforma	Q	408 kg
Rotación de torreta		350 °
Rotación de la cesta (derecha / izquierda)		90 ° / 90 °
Número de personas (interior / exterior)		3 / 3
Peso y dimensión		
Peso de la plataforma*		7500 kg
Dimensiones de la plataforma (longitud x anchura)	lp / ep	2.30 m x 0.90 m
Altura al piso (acceso)	h20	0.38 m
Longitud total	l1	7.09 m
Anchura total	b1	2.38 m
Altura total	h17	2.47 m
Largo total plegado	l9	4.89 m
Altura total plegada	h18 ***	2.94 m
Compensación contrapeso (torreta a 90°)	a7	0.19 m
Radio de giro exterior	Wa3	4.03 m
Distancia al suelo en el centro de la distancia entre ejes	m2	0.40 m
Distancia entre ejes	y	2.20 m
Rendimiento		
Velocidad de marcha - anclado		5 km/h
Velocidad de marcha - elevado		1 km/h
Pendiente franqueable		45 %
Desnivel admisible		5 °
Neumáticos		
Equipamientos de rueda		Injectados con espuma
Modelos de los neumáticos		914 x 370 mm
Ruedas motrices (delanteras / traseras)		2 / 2
Ruedas directrices (delanteras / traseras)		2 / 2
Ruedas frenadas (delanteras / traseras)		0 / 2
Motor/batería		
Marca / Modelo de motor		Kubota - D1105-E4B
Norma del motor		Fase IIIA, Stage V
Potencia del motor (CV / kW)		24.80 Hp / 18.50 kW
Varios		
Presión al suelo		11.50 dan/cm2
Presión hidráulica		340 bar
Capacidad del depósito hidráulico		54.20 l
Carburante		52 l
Ruido en el entorno (LwA)		105 dB
Vibraciones en manos/brazos		0.50 m/s²
Consumo diario **		4.51 l
Cumplimiento de las normas		
Esta máquina cumple con:		European directives: 2006/42/EC- Machinery (revised EN280-1:2022) - 2004/108/EC (EMC) - EMC according to EN 12895 / 2015 +A1 / 2019

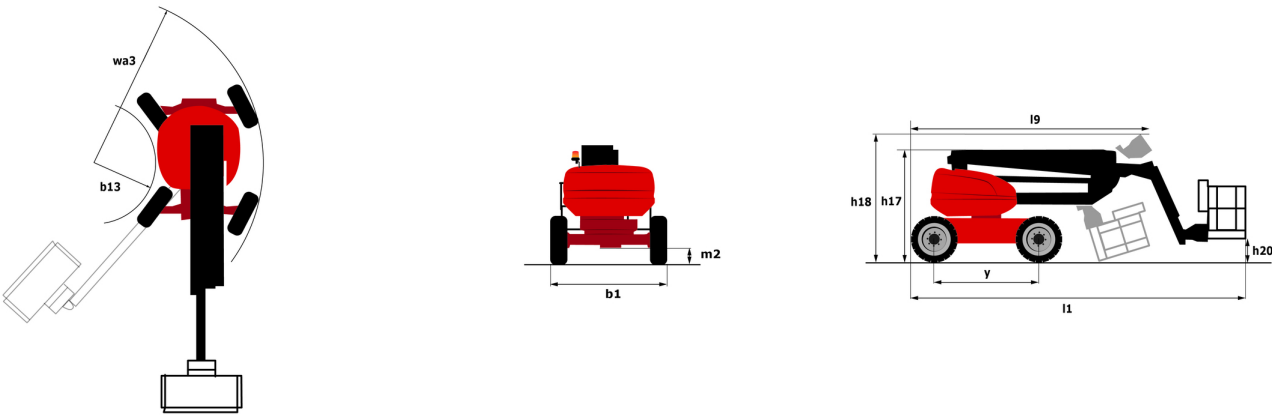
*Varía según las opciones y estándares del país en el que se entrega la máquina.
** Según el «ciclo REDUCE»

160 ATJ+ - Diagramas de carga

Tabla de carga para plataformas elevadoras



160 ATJ+ - Diagrama dimensional



Equipamiento

Estándar
4 movimientos simultáneos
4 ruedas directrices con modo oblicuo
4 ruedas motrices
Alarma sonora en la cesta
Alarma sonora y testigo luminoso (desnivel, sobrecarga, descenso)
Ayuda al diagnóstico integrada
Bloqueo diferencial en el puente trasero
Bomba eléctrica de socorro
Cesta resistente pintada de 2,30 m
Compartimento del motor con cerradura de llave
Desbloqueo pendiente
Easy fast slinging system
Easy link
Eje delantero oscilante
Gestión del régimen motor en función de las necesidades hidráulicas
Gran cesta con tres entradas
Horómetro
Indicador de nivel de combustible con piloto de bajo nivel
Interruptor de pie presencia
LED rotating beacon
Large color screen on turret
Predisposición 230 V
Puente delantero con patinaje limitado
Sistema Stop & Go
Sistema de protección secundario (SPS)
Tecnología bus CAN

Opcional
Batería muy eficiente
Biodegradable hydraulic oil - Grade 32
Cajas de almacenamiento adicionales
Calentador de aceite hidráulico
Calentador de agua
Calentador de batería
Cerradura depósito de carburante
Cesta estrecha pintada para cargas pesadas 1800mm (5 ft 11 in.)
Codificación anti arranque
Compartimento del motor con cerradura de llave
Generador a bordo (3.50 o 5 kW)
Large basket 2.30m with lateral door
Neumáticos que no dejan marcas
Panel cradle
Pintura personalizada
Pipe cradle
Predisposición de agua
Protection screen and key lock turret
Safety kit - Harness + helmet
Socket 230 V + differential circuit breaker
Spark arresting muffler



Oficina Central

B.P. 249 - 430 rue de l'Aubinière

44150 Ancenis Cedex - Francia

Tel.: 00 33 (0)2 40 09 10 11 - Fax: 00 33 (0)2 40 09 10 97

www.manitou.com



Esta publicación describe las versiones y posibilidades de configuración de los productos Manitou que puedan diferir en equipamiento. Los equipamientos presentados en este folleto pueden ser de serie, opcionales o no estar disponibles en algunas versiones. Manitou se reserva el derecho, en cualquier momento y sin previo aviso, de modificar las especificaciones descritas y representadas. Las especificaciones aportadas no comprometen al fabricante. Para más información, póngase en contacto con su concesionario Manitou. Documento no contractual. Presentación de los productos no contractual. Lista de especificaciones no exhaustiva. Los logos y la identidad visual de la empresa son propiedad de Manitou y no pueden ser utilizados sin autorización. Todos los derechos reservados. Las fotos y los esquemas contenidos en este folleto se ofrecen para consulta y a título indicativo solamente.

Manitou BF SA - Sociedad anónima con Consejo de Administración - Capital social: 39 668 399 euros - 857 802 508 RCS Nantes