

技術シート：

# 160 ATJ+



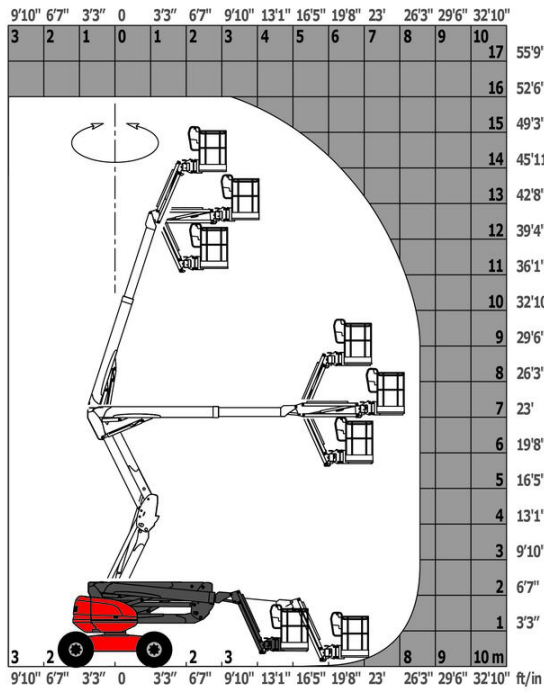
 **MANITOU**  
HANDLING YOUR WORLD

キャバンティアー		メートル単位
最大作業高	h21	16.21 m
プラットフォーム高	h7	14.21 m
最大作業半径		8.52 m
オーバーハング		7.39 m
垂直アーム回転 (上部 / 下部)		+66.50 ° / -65.80 °
作業床最大積載荷重	Q	408 kg
タレット回転		350 °
首振角度 (左) / 首振角度 (右)		90 ° / 90 °
搭乗人員 / 搭乗人員		3 / 3
仕様		
バスケット重量		7500 kg
バスケット寸法 (長) x バスケット寸法 (幅)	lp / ep	2.30 m x 0.90 m
床高 (乗降時)	h20	0.38 m
全長	l1	7.09 m
全幅	b1	2.38 m
全高	h17	2.47 m
全長 (格納姿勢)	l9	4.89 m
全高 (格納姿勢)	h18 ***	2.94 m
カウンターウエイトオフセット (90°タレット)	a7	0.19 m
最小回転半径外輪	Wa3	4.03 m
車輪半径	m2	0.40 m
ホイールベース	y	2.20 m
性能		
走行速度 格納姿勢		5 km/h
走行速度 作業床上昇時		1 km/h
登坂能力		45 %
許容路面傾斜角度		5 °
ホイール		
タイヤ		発泡体入り
標準タイヤ		914 x 370 mm
駆動輪 (前) / 駆動輪 (後)		2 / 2
操舵輪 (前) / 操舵輪 (後)		2 / 2
ブレーキ (前) / ブレーキ (後)		0 / 2
エンジン / バッテリー		
メーカー / エンジンモデル		Kubota - D1105-E4B
エンジン排出ガス規制		Stage V
定格出力 / 定格出力		24.80 Hp / 18.50 kW
その他		
接地圧		11.50 dan/cm2
油圧		340 bar
作動油タンク容量		54.20 l
燃料タンク容量		52 l
環境騒音 (LwA)		< 105 dB
手/腕に伝わる振動		< 0.50 m/s <sup>2</sup>
1日の消費量**		4.51 l
規格準拠		
この機械は右記の準拠しています。		European directives: 2006/42/EC- Machinery (revised EN280-1:2022) - 2004/108/EC (EMC) - 2006/95/EC (Low voltage)

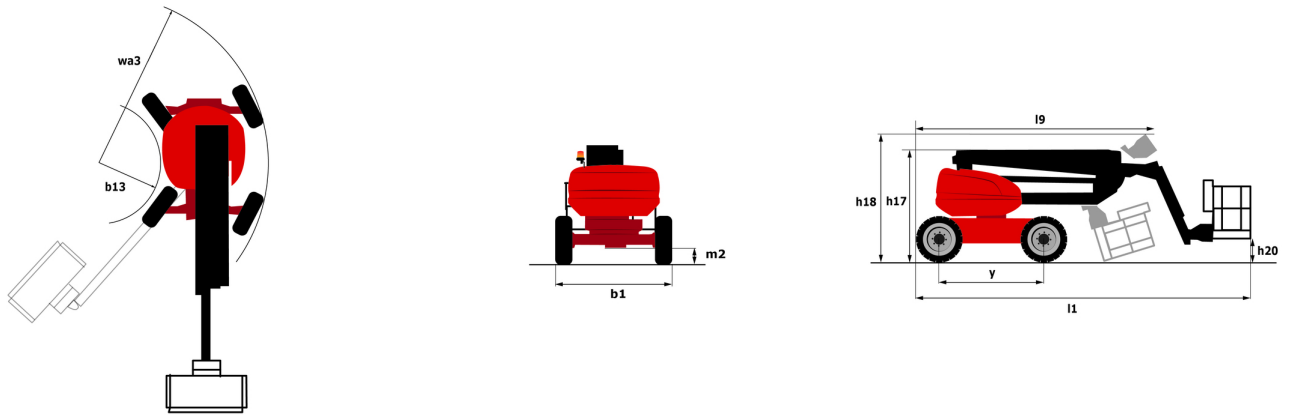
\*ご利用される国の法規やオプションより異なります。  
\*還元サイクル\*に帰属します。

# 160 ATJ+ - 作業範囲図

## 作業範囲図 メートル法



# 160 ATJ+ - 寸法図



# 装置

## 標準

230V Predisposition  
4 simultaneous movements  
4 wheel drive  
4 wheel steer with crab mode  
Audible alarm and illuminated indicator lamp (leveling, overload, lowering)  
Backup electrical pump  
CAN bus technology  
Dead man pedal  
Differential locking on rear axle  
Easy Link with 2 year Service  
Easy fast slinging system  
Front axle with limited slip  
Fuel gauge with low level indicator  
Hom in the platform  
Hour meter  
Integrated diagnostic assistance  
LED rotating beacon  
Large basket with three entries  
Large color screen on turret  
Leveling unlocking  
Management via engine speed bearing  
Oscillating front axle  
Stop & Go system  
二次保護システム (SPS)  
頑丈な塗装済みバスケット 2.30 m

## オプション

Additional storage boxes  
Battery blanket  
Biodegradable hydraulic oil - Grade 32  
Coded anti-start  
High capacity starting battery  
Hydraulic oil heater  
Key lock on turret cover  
Large basket 2.30m with lateral door  
Lockable fuel cap  
Non-marking tyres  
On-board generator (3,5 or 5 kW)  
Painted narrow basket for heavy loads 1800mm (5 ft 11 in.)  
Panel cradle  
Personalized paintwork  
Pipe cradle  
Protection screen and key lock turret  
Safety kit - Harness + helmet  
Socket 230 V + differential circuit breaker  
Spark arresting muffler  
Water heater  
Water predisposition



#### 本社ビル

B.P. 249 - 430 rue de l'Aubinière (オービニエール通り)

44150 Ancenis Cedex - France

電話: +33 (0)2 40 09 10 11 - ファックス: +33 (0)2 40 09 10 97

[www.manitou.com](http://www.manitou.com)



本書では、マニトウ製品の構成バージョンやオプションについて説明していますが、機器によって異なる場合があります。このパンフレットで紹介されている機器は、バージョンによってシリーズの一部であったり、オプションであったり、あるいは利用できない場合があります。Manitouは、いつでも予告なしに、記載・表現されている仕様を変更する権利を有します。提供された仕様はメーカーを拘束するものではありません。詳細につきましては、マニトウの代理店にお問い合わせください。本資料は、契約上の拘束力を有するものではありません。製品の提示は、契約上の拘束力はありません。仕様のリストは無尽蔵です。ロゴおよび会社のビジュアル・アイデンティティはManitouが所有しており、許可なく使用することはできません。すべての権利はマニトウに帰属します。このパンフレットに掲載されている写真や図は、相談や情報提供を目的としています。

MANITOU BF SA - 取締役会を有する有限会社 - 株式資本。39 668 399 ユーロ - 857 802 508 RCS Nantes