

Scheda tecnica :

160 ATJ+



 **MANITOU**
HANDLING YOUR WORLD

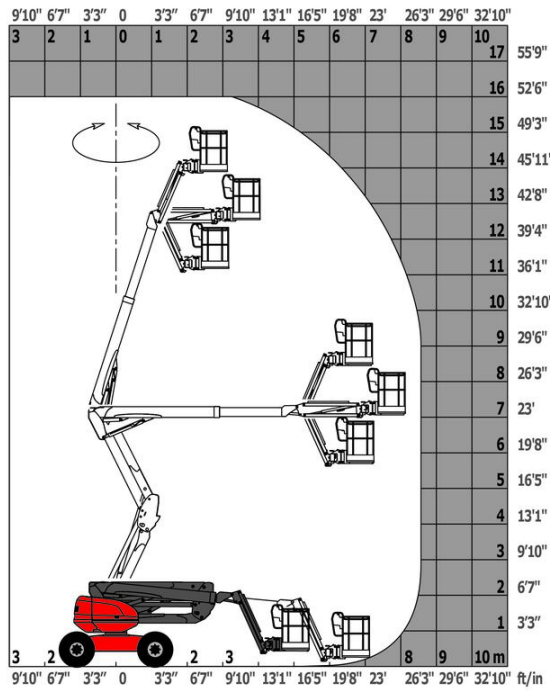
Capacità		Metrico
Altezza di lavoro	h21	16.21 m
Altezza della piattaforma	h7	14.21 m
Sbraccio massimo		8.52 m
Sbalzo		7.39 m
Oscillazione pendolare (alto / basso)		+66.50 ° / -65.80 °
Capacità della piattaforma	Q	408 kg
Rotazione della torretta		350 °
Rotazione del cestello (destra / sinistra)		90 ° / 90 °
Numero di persone (interno / esterno)		3 / 3
Peso e dimensioni		
Peso della piattaforma*		7500 kg
Dimensioni del cestello (lunghezza x larghezza)	lp / ep	2.30 m x 0.90 m
Altezza pianale (accesso)	h20	0.38 m
Lunghezza totale	l1	7.09 m
Larghezza	b1	2.38 m
Altezza	h17	2.47 m
Lunghezza (ripiegata)	l9	4.89 m
Altezza (ripiegata)	h18 ***	2.94 m
Sbalzo contrappeso (torretta a 90°)	a7	0.19 m
Raggio di sterzata esterna	Wa3	4.03 m
Altezza dal suolo al centro dell'interasse	m2	0.40 m
Interasse	y	2.20 m
Performance		
Velocità di spostamento - chiuso		5 km/h
Velocità di spostamento - sollevato		1 km/h
Pendenza superabile		45 %
Inclinazione laterale ammissibile		5 °
Pneumatici		
Tipo di ruote		Gomme pneumatiche riempiti con schiuma
Modelli di pneumatici		914 x 370 mm
Ruote motrici (anteriori / posteriori)		2 / 2
Ruote direttrici (anteriori / posteriori)		2 / 2
Frenatura su ruote (anteriori / posteriori)		0 / 2
Motore/batteria		
Marca motore / Modello motore		Kubota - D1105-E4B
Norma motore		Stage IIIA, Stage V
Potenza motore (CV / kW)		24.80 cv / 18.50 kW
Varie		
Pressione al suolo		11.50 daN/cm2
Pressione idraulica		340 bar
Capacità del serbatoio idraulico		54.20 l
Carburante		52 l
Rumorosità nell'ambiente (LWA)		< 105 dB
Vibrazione sul gruppo complesso mani/braccia		< 0.50 m/s ²
Consumo quotidiano **		4.51 l
Conformità agli standard		
Questa macchina è conforme alle norme:		Direttive Europee : 2006/42/CE - Macchine (revisione EN280-1:2022) - 2004/108/EC (EMC) - EMC secondo EN 12895 / 2015 +A1 / 2019

*Varia in base alle opzioni e agli standard del paese in cui viene consegnata la macchina.

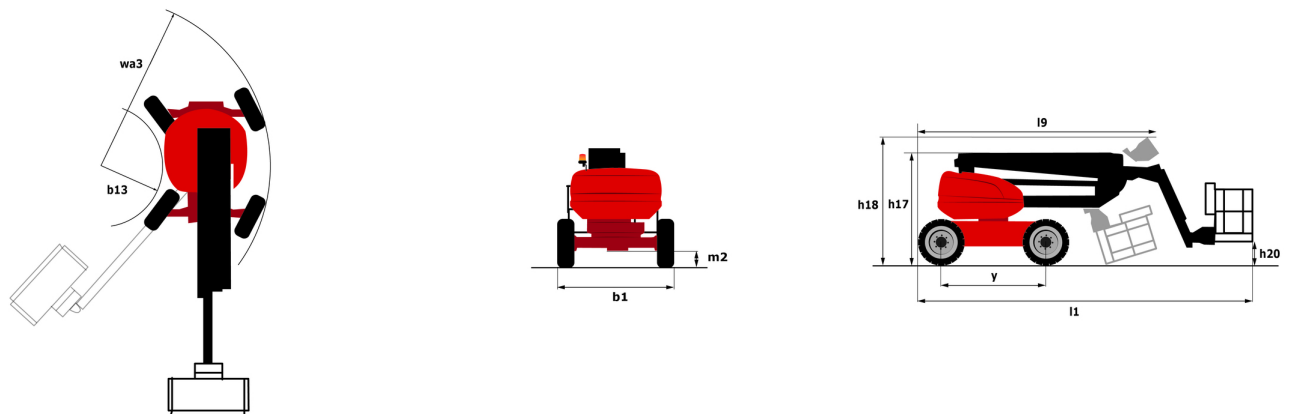
** Secondo il "ciclo REDUCE"

160 ATJ+ - Diagramma di carico

Diagramma di carico per piattaforme portapersona



160 ATJ+ - Disegno quotato



Allestimento

Standard

4 movimenti simultanei
Allarme acustico e spia luminosa (livellamento, sovraccarico, discesa)
Assale anteriore con bloccaggio a slittamento limitato
Assale anteriore oscillante
Assistenza diagnostica integrata
Blocco chiave sul cofano della torretta
Blocco differenziale sull'asse posteriore
Cestello grande con tre ingressi
Cestello verniciato - Per carichi pesanti - Larghezza: 2300 mm (7 ft. 7 in.)
Contatore ore
Easy Link con assistenza biennale
Faro rotante a LED
Gestione tramite regime motore
Indicatore carburante con segnalazione livello basso
Pedale di presenza operatore
Piedi avvisatore acustico aggiuntivo
Pompa elettrica di riserva
Preinstallazione elettrica - 230V
Sblocco inclinazione
Schermo a colori grande sulla torretta
Sistema Stop & Go
Sistema di imbracatura rapido e facile
Sistema di protezione secondario (SPS)
Sterzo a 4 ruote con modalità granchio
Tecnologia CAN bus
Trazione integrale a 4 ruote

Opzionale

Antifurto digicode
Batteria ad alta capacità, per avviare facilmente la macchina in paesi freddi.
Blocco chiave sul cofano della torretta
Cestello grande 2,30 m con porta laterale
Cestello stretto verniciato per carichi pesanti 1800 mm (5 ft 11 in)
Copertura per batteria di avviamento
Generatore a bordo (3,5 o 5 kW)
Kit di sicurezza - Casco e imbracatura
Kit supporto per pannelli
Kit supporto per tubi
Olio idraulico biodegradabile - Grado 32
Pneumatici non segnanti
Predisposizione per acqua
Preriscaldatore dell'olio idraulico
Preriscaldatore motore
Protezione della scatola di comando inferiore - Con serratura a chiave sulla torretta
Scatole di stivaggio aggiuntive
Silenziatore con parascintille
Spina elettrica - 230V - Nel cestello - Con interruttore automatico differenziale - Tipo Europa (E/F)
Tappo di bloccaggio del serbatoio del gasolio
Verniciatura personalizzata

**Sede centrale**

MANITOU ITALIA Srl

Via Cristoforo Colombo 2, Loc. Cavazzona - 41013 CASTELFRANCO EMILIA (MO)

Tel: 059.95.98.11 - Fax 059.95.98.65

www.manitou.com

Questa pubblicazione presenta la descrizione delle versioni e delle possibilità di configurazione dei prodotti Manitou, che possono differire per attrezzature. Gli allestimenti presentati nel presente opuscolo possono essere di serie, optional o non disponibili, a seconda delle versioni. Manitou si riserva il diritto di modificare, in qualsiasi momento e senza alcun preavviso, le specifiche tecniche descritte e rappresentate. Le specifiche indicate non rappresentano alcun obbligo per il costruttore. Per maggiori dettagli, rivolgersi al proprio concessionario Manitou. Documento non contrattuale. Elenco delle specifiche non esaustivo. I loghi nonché l'identità visiva dell'azienda sono di proprietà di Manitou e non possono essere utilizzati senza autorizzazione. Tutti i diritti riservati. Le immagini e gli schemi contenuti nel presente opuscolo sono forniti esclusivamente a fini di consultazione e a titolo indicativo.

Manitou BF SA - Società anonima con consiglio di amministrazione. Capitale sociale: 39,668,399 euro - 857 802 508 RCS Nantes