

Scheda tecnica :

# 160 ATJ+ RC



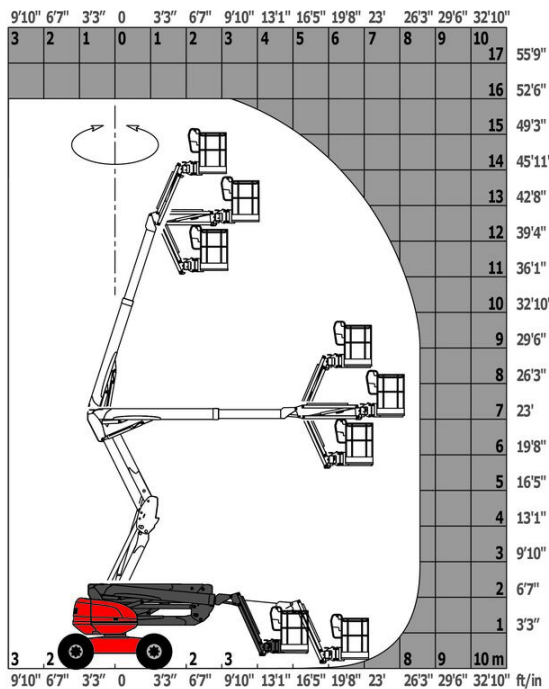
 **MANITOU**  
HANDLING YOUR WORLD

Capacità		Metico
Altezza di lavoro	h21	16.21 m
Altezza della piattaforma	h7	14.21 m
Sbraccio massimo		8.52 m
Sbalzo		7.39 m
Oscillazione pendolare (alto / basso)		+66.50 ° / -65.80 °
Capacità della piattaforma	Q	408 kg
Rotazione della torretta		360 °
Rotazione del cestello (destra / sinistra)		90 ° / 90 °
Numero di persone (interno / esterno)		3 / 3
Peso e dimensioni		
Peso della piattaforma*		7500 kg
Dimensioni del cestello (lunghezza x larghezza)	lp / ep	2.30 m x 0.90 m
Altezza pianale (accesso)	h20	0.38 m
Lunghezza totale	l1	7.09 m
Larghezza	b1	2.38 m
Altezza	h17	2.47 m
Lunghezza (ripiegata)	l9	4.89 m
Altezza (ripiegata)	h18 ***	2.94 m
Sbalzo contrappeso (torretta a 90°)	a7	0.19 m
Raggio di sterzata estema	Wa3	4.03 m
Altezza dal suolo al centro dell'interasse	m2	0.40 m
Interasse	y	2.20 m
Performance		
Velocità di spostamento - chiuso		5 km/h
Velocità di spostamento - sollevato		1 km/h
Pendenza superabile		45 %
Inclinazione laterale ammissibile		5 °
Pneumatici		
Tipo di ruote		Gomme pneumatiche riempiti con schiuma
Ruote motrici (anteriori / posteriori)		2 / 2
Ruote direttrici (anteriori / posteriori)		2 / 2
Frenatura su ruote (anteriori / posteriori)		0 / 2
Motore/batteria		
Marca motore / Modello motore		Kubota - D1105-E4B
Norma motore		Stage V
Potenza nominale motore (cv) / Potenza		24.50 cv / 18.50 kW
Varie		
Pressione al suolo		11.60 dan/cm2
Pressione idraulica		340 bar
Capacità del serbatoio idraulico		54.20 l
Capacità del serbatoio del carburante		52 l
Rumorosità nell'ambiente (LWA)		< 105 dB
Vibrazione sul gruppo complesso mani/braccia		< 0.50 m/s <sup>2</sup>
Consumo quotidiano **		4.51 l
Conformità agli standard		
Questa macchina è conforme alle norme:		Direttive Europee : 2006/42/CE - Macchine (revisione EN280-1:2022) - 2004/108/EC (EMC) - 2006/95/CE (Bassa tensione)

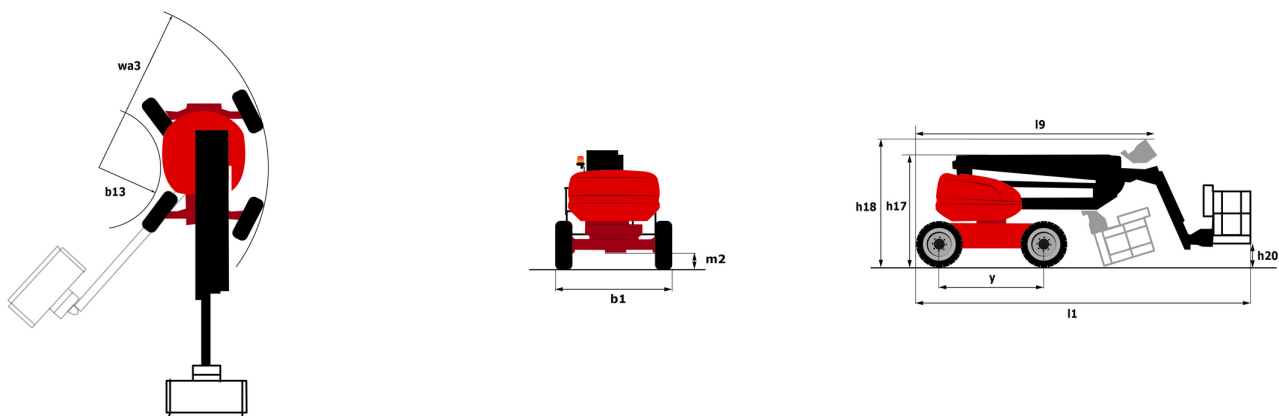
\*Varia in base alle opzioni e agli standard del paese in cui viene consegnata la macchina.

# 160 ATJ+ RC - Diagramma di carico

Diagramma di carico per piattaforme portapersone



# 160 ATJ+ RC - Disegno quotato



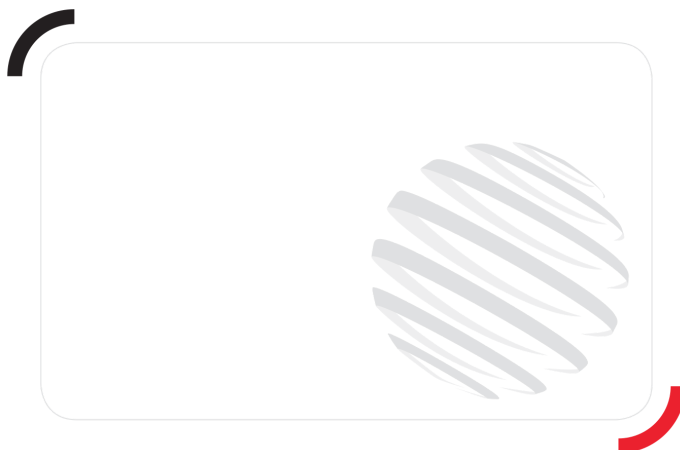
# Allestimento

## Standard

4 movimenti simultanei  
4 ruote direttrici con sterzata a "granchio"  
4 ruote motrici  
Allarme sonoro e spia luminosa (inclinazione, sovraccarico, discesa)  
Ampio cestello a tre ingressi  
Assale anteriore con differenziale a slittamento limitato  
Assale anteriore oscillante  
Avvisatore acustico nel pianale  
Bloccaggio differenziale su assale posteriore  
Cestello vemicciato per applicazioni pesanti da 2,30 m  
Contatore  
Easy fast slinging system  
Easy link  
Gestione proporzionale del regime motore  
Indicatore di livello carburante con spia  
LED rotating beacon  
Large color screen on turret  
Pedale uomo presente  
Pompa elettrica di emergenza  
Predisposizione 230V  
Rotazione continua della torretta  
Sblocco inclinazione  
Sistema Stop & Go  
Sistema di diagnostica integrato  
Sistema di protezione secondaria (SPS)  
Tecnologia CAN bus

## Opzionale

Batteria ad alta efficienza  
Battery charger automatic start  
Biodegradable hydraulic oil - Grade 32  
Blocco avviamento con codice  
Cesto stretto vemicciato per carichi pesanti 1800 mm (5 ft 11 in.)  
Cofano torretta con chiusura a chiave  
Generatore a bordo (3,5 o 5 KW)  
Large basket 2.30m with lateral door  
Panel cradle  
Pipe cradle  
Pneumatici non marcanti  
Pre-riscaldamento acqua motore  
Predisposizione acqua  
Protection screen and key lock turret  
Riscaldamento batteria  
Riscaldamento olio idraulico  
Safety kit - Harness + helmet  
Scomparti porta attrezzi supplementari  
Socket 230 V+ differential circuit breaker  
Spark arresting muffler  
Tappo gasolio con chiusura a chiave  
Verniciatura personalizzata



**Sede centrale**

**MANITOU ITALIA Srl**

Via Cristoforo Colombo 2, Loc. Cavazzona - 41013 CASTELFRANCO EMILIA (MO)

Tel: 059.95.98.11 - Fax 059.95.98.65

[www.manitou.com](http://www.manitou.com)



Questa pubblicazione presenta la descrizione delle versioni e delle possibilità di configurazione dei prodotti Manitou, che possono differire per attrezzature. Gli allestimenti presentati nel presente opuscolo possono essere di serie, optional o non disponibili, a seconda delle versioni. Manitou si riserva il diritto di modificare, in qualsiasi momento e senza alcun preavviso, le specifiche tecniche descritte e rappresentate. Le specifiche indicate non rappresentano alcun obbligo per il costruttore. Per maggiori dettagli, rivolgersi al proprio concessionario Manitou. Documento non contrattuale. Elenco delle specifiche non esaustivo. I loghi nonché l'identità visiva dell'azienda sono di proprietà di Manitou e non possono essere utilizzati senza autorizzazione. Tutti i diritti riservati. Le immagini e gli schemi contenuti nel presente opuscolo sono forniti esclusivamente a fini di consultazione e a titolo indicativo.

Manitou BF SA - Società anonima con consiglio di amministrazione. Capitale sociale: 39,668,399 euro - 857 802 508 RCS Nantes