

Scheda tecnica :

160 ATJ+ RC



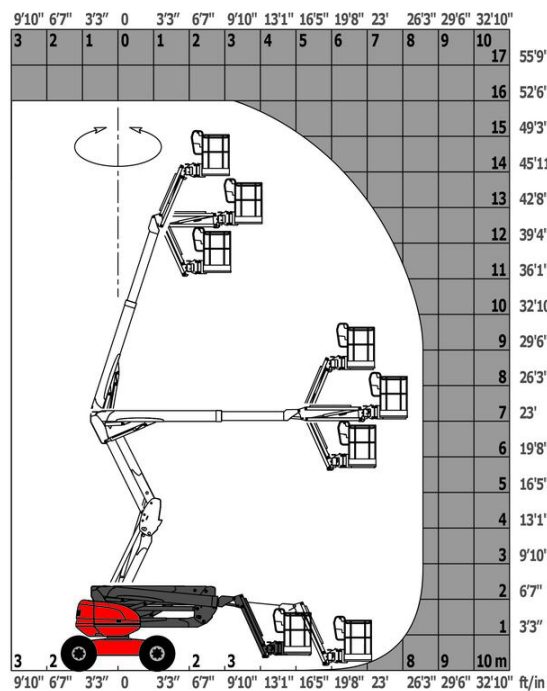
 **MANITOU**
HANDLING YOUR WORLD

Capacità		Metrico
Altezza di lavoro	h21	16.21 m
Altezza della piattaforma	h7	14.21 m
Sbraccio massimo		8.52 m
Sbalzo		7.39 m
Oscillazione pendolare (alto / basso)		+66.50 ° / -65.80 °
Capacità della piattaforma	Q	408 kg
Rotazione della torretta		360 °
Rotazione del cestello (destra / sinistra)		90 ° / 90 °
Numero di persone (interno / esterno)		3 / 3
Peso e dimensioni		
Peso della piattaforma*		7500 kg
Dimensioni del cestello (lunghezza x larghezza)	lp / ep	2.30 m x 0.90 m
Altezza pianale (accesso)	h20	0.38 m
Lunghezza totale	l1	7.09 m
Larghezza	b1	2.38 m
Altezza	h17	2.47 m
Lunghezza (ripiegata)	l9	4.89 m
Altezza (ripiegata)	h18 ***	2.94 m
Sbalzo contrappeso (torretta a 90°)	a7	0.19 m
Raggio di sterzata estema	Wa3	4.03 m
Altezza dal suolo al centro dell'interasse	m2	0.40 m
Interasse	y	2.20 m
Performance		
Velocità di spostamento - chiuso		5 km/h
Velocità di spostamento - sollevato		1 km/h
Pendenza superabile		45 °
Inclinazione laterale ammissibile		5 °
Pneumatici		
Tipo di ruote		Gomme pneumatiche riempiti con schiuma
Ruote motrici (anteriori / posteriori)		2 / 2
Ruote direttrici (anteriori / posteriori)		2 / 2
Frenatura su ruote (anteriori / posteriori)		0 / 2
Motore/batteria		
Marca motore / Modello motore		Kubota - D1105-E4B
Norma motore		Stage V
Potenza motore (CV / kW)		24.50 cv / 18.50 kW
Varie		
Pressione al suolo		11.60 dan/cm2
Pressione idraulica		340 bar
Capacità del serbatoio idraulico		54.20 l
Carburante		52 l
Rumorosità nell'ambiente (LwA)		105 dB
Vibrazione sul gruppo complesso mani/braccia		0.50 m/s²
Consumo quotidiano **		4.51 l
Conformità agli standard		
Questa macchina è conforme alle norme:		Direttive Europee : 2006/42/CE - Macchine (revisione EN280-1:2022) - 2004/108/EC (EMC) - EMC secondo EN 12895 / 2015 +A1 / 2019

*Varia in base alle opzioni e agli standard del paese in cui viene consegnata la macchina.

160 ATJ+ RC - Diagramma di carico

Diagramma di carico per piattaforme portapersone



160 ATJ+ RC - Disegno quotato



Allestimento

Standard
4 movimenti simultanei
4 ruote direttrici con sterzata a "granchio"
4 ruote motrici
Allarme sonoro e spia luminosa (inclinazione, sovraccarico, discesa)
Ampio cestello a tre ingressi
Assale anteriore con differenziale a slittamento limitato
Assale anteriore oscillante
Avisatore acustico nel pianale
Bloccaggio differenziale su assale posteriore
Cestello vemiciato per applicazioni pesanti da 2,30 m
Contatore
Easy fast slinging system
Easy link
Gestione proporzionale del regime motore
Indicatore di livello carburante con spia
LED rotating beacon
Large color screen on turret
Pedale uomo presente
Pompa elettrica di emergenza
Predisposizione 230V
Rotazione continua della torretta
Sblocco inclinazione
Sistema Stop & Go
Sistema di diagnostica integrato
Sistema di protezione secondaria (SPS)
Tecnologia CAN bus
Vano motore con chiusura a chiave

Opzionale
Batteria ad alta efficienza
Battery charger automatic start
Biodegradable hydraulic oil - Grade 32
Blocco avviamento con codice
Cesto stretto vemiciato per carichi pesanti 1800 mm (5 ft 11 in.)
Generatore a bordo (3,5 o 5 KW)
Large basket 2.30m with lateral door
Panel cradle
Pipe cradle
Pneumatici non marcanti
Pre-riscaldamento acqua motore
Predisposizione acqua
Protection screen and key lock turret
Riscaldamento batteria
Riscaldamento olio idraulico
Safety kit - Harness + helmet
Scomparti porta attrezzi supplementari
Socket 230 V + differential circuit breaker
Spark arresting muffler
Tappo gasolio con chiusura a chiave
Verniciatura personalizzata



Sede centrale

MANITOU ITALIA Srl

Via Cristoforo Colombo 2, Loc. Cavazzona - 41013 CASTELFRANCO EMILIA (MO)

Tel: 059.95.98.11 - Fax 059.95.98.65

www.manitou.com



Questa pubblicazione presenta la descrizione delle versioni e delle possibilità di configurazione dei prodotti Manitou, che possono differire per attrezzature. Gli allestimenti presentati nel presente opuscolo possono essere di serie, optional o non disponibili, a seconda delle versioni. Manitou si riserva il diritto di modificare, in qualsiasi momento e senza alcun preavviso, le specifiche tecniche descritte e rappresentate. Le specifiche indicate non rappresentano alcun obbligo per il costruttore. Per maggiori dettagli, rivolgersi al proprio concessionario Manitou. Documento non contrattuale. Elenco delle specifiche non esaustivo. I loghi nonché l'identità visiva dell'azienda sono di proprietà di Manitou e non possono essere utilizzati senza autorizzazione. Tutti i diritti riservati. Le immagini e gli schemi contenuti nel presente opuscolo sono forniti esclusivamente a fini di consultazione e a titolo indicativo.

Manitou BF SA - Società anonima con consiglio di amministrazione. Capitale sociale: 39,668,399 euro - 857 802 508 RCS Nantes