

Karta danych technicznych :

160 ATJ+ RC



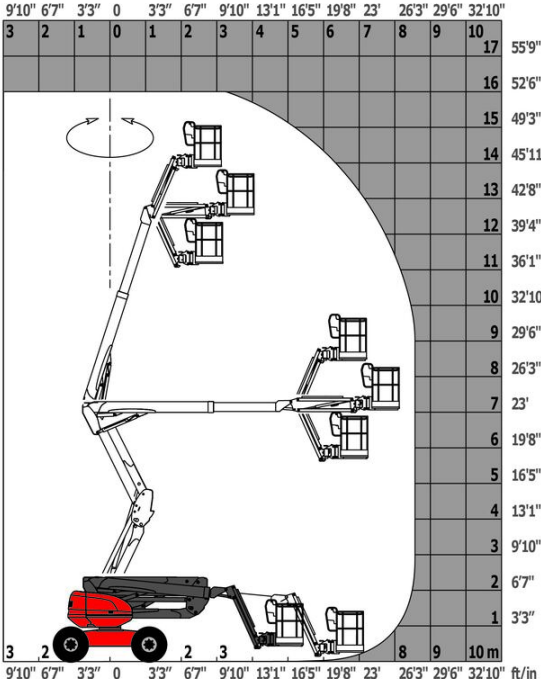
 **MANITOU**
HANDLING YOUR WORLD

Pojemność		Metyczny
Wysokość robocza	h21	16.21 m
Wysokość platformy	h7	14.21 m
Wysięg max.		8.52 m
Zwis		7.39 m
Wchylenie wysięgnika (w górę / dół)		+66.50 ° / -65.80 °
Udźwig platformy	Q	408 kg
Obrót wieżyczki		360 °
Obrót kosza (prawy / lewy)		90 ° / 90 °
Ilość osób (wewnątrz / na zewnątrz)		3 / 3
Waga i wymiary		
Ciężar platformy*		7500 kg
Wymiary platformy (długość x szerokość)	lp / ep	2.30 m x 0.90 m
Wysokość pomostu (wejście)	h20	0.38 m
Długość całkowita	l1	7.09 m
Szerokość całkowita	b1	2.38 m
Wysokość całkowita	h17	2.47 m
Długość całkowita w stanie złożonym	l9	4.89 m
Wysokość całkowita w stanie złożonym	h18 ***	2.94 m
Wysunięcie przeciwwagi (wieża na 90°)	a7	0.19 m
Zewnętrzny promień skrętu	Wa3	4.03 m
Prześwit pośrodku rozstawu osi	m2	0.40 m
Rozstaw osi	y	2.20 m
Wydajność		
Prędkość jazdy - tryb transportowy		5 km/h
Prędkość jazdy - tryb roboczy		1 km/h
Dopuszczalne nachylenie		45 %
Dopuszczalny przechył		5 °
Koła		
Typ ogumienia		Wypełnione pianką
Koła napędzane (przód / tył)		2 / 2
Koła skrętne (przód / tył)		2 / 2
Koła hamowane (przód / tył)		0 / 2
Silnik/Bateria		
Producent silnika / Model silnika		Kubota - D1105-E4B
Norma emisji spalin		Stage V
Moc znamionowa silnika spalinowego / Moc		24.50 Hp / 18.50 kW
Pozostałe		
Nacisk na podłoże		11.60 dan/cm2
Ciśnienie hydrauliki		340 bar
Pojemność zbiornika oleju hydraulicznego		54.20 l
Pojemność zbiornika paliwa		52 l
Hałas na zewnątrz (LwA)		< 105 dB
Wibracje przenoszone na ręce/ramiona		< 0.50 m/s ²
Dzienne zużycie **		4.51 l
Zgodność z normami		
Ta maszyna jest zgodna z:		Dyrektywy europejskie: 2006/42/WE - Maszynowa (wersja przekształcona EN280-1:2022) - 2004/108/WE (EMC) - 2006/95/WE (Niskonapięciowa)

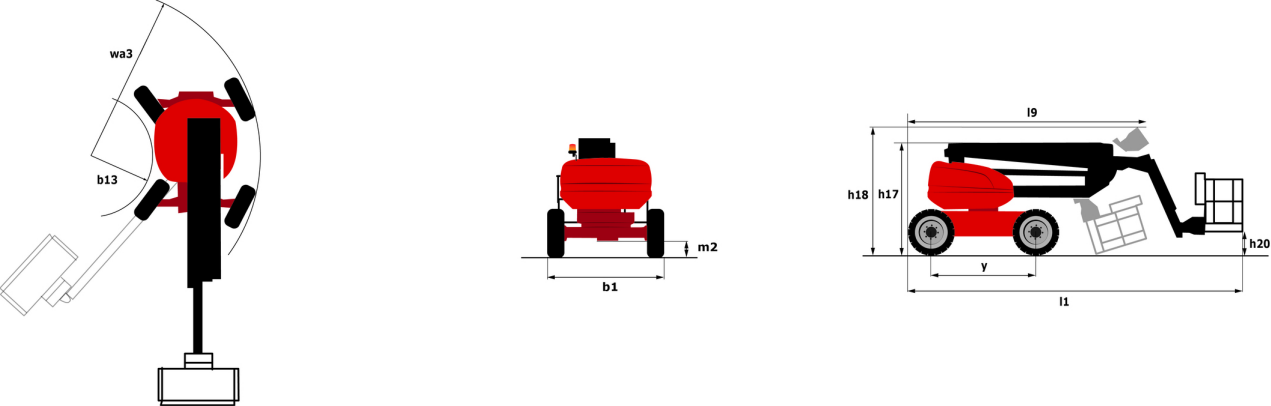
* W zależności od opcji oraz standardów krajów, do których maszyna jest dostarczana

160 ATJ+ RC - Wykresy obciążenia

Tabela udźwigu dla MEWP



160 ATJ+ RC - Rysunek wymiarowy



Wyposażenie

Standard

"Easy Link" z usługą na 2 lata
4 koła napędzane
4 koła skrętne oraz tryb "krab"
4 ruchy równoczesne
Awaryjna pompa elektryczna
Blokada dyferencjału na osi tylnej
Czujnik poziomu paliwa z kontrolką rezerwy
Dodatkowy system ochrony (SPS)
Duży kolorowy ekran w wieżyczce
Duży kosz z trzema wejściami
Licznik godzin
Obrotowe światło ostrzegawcze LED
Odblokowanie przechyłu
Oś przednia wahliwa (oscylacyjna)
Oś przednia z ograniczonym poślizgiem
Pedał "czuwaka"
Pełny obrót wieżyczki
Przyłącze 230V
Skokowa regulacja prędkości obrotowej silnika
Sygnał dźwiękowy oraz podświetlana koltroka (poziomowanie, przeciążenie, opuszczanie)
Sygnał dźwiękowy w koszu
System "Stop & Go"
System łatwego i szybkiego montażu zawiesi
Technologia szyny CAN
Wbudowana pomoc w diagnozowaniu usterek
Wytrzymały malowany kosz 2,30 m

Opcjonalny

Akumulator o zwiększonej pojemności
Automatyczny start ładowarki
Biodegradowalny olej hydrauliczny
Dodatkowe schowki
Duży kosz 2,30 m z drzwiami bocznymi
Ekran ochronny i wieżyczka z zamkiem
Gniazdo 230 V + wyłącznik różnicowy
Grzałka oleju hydraulicznego
Kodowe zabezpieczenie przed uruchomieniem
Korek wlewu paliwa zamykany na kluczyk
Lakierowany wąski kosz do ciężkich ładunków 1800 mm (5 stóp 11 cali)
Możliwość indywidualnego doboru koloru
Opony niebrudzące
Osłona baterii
Osłona wieży zamykana na kluczyk
Podgrzewanie płynu chłodzącego
Przyłącze wodne
Tumik z "łapaczem iskier"
Uchwyt do paneli
Uchwyt do nur
Wbudowany generator (3,5 lub 5 kW)
Zestaw ochronny (uprzęż + kask)



MANITOU **HANDLING YOUR WORLD**

Siedziba główna

B.P. 249 - 430 rue de l'Aubinière

44150 Ancenis Cedex - France

Tel: +33 (0)2 40 09 10 11 - Fax: +33 (0)2 40 09 10 97

www.manitou.com



Niniejsza publikacja opisuje wersje i możliwości konfiguracji produktów Manitou, które mogą różnić się wyposażeniem. Wyposażenie przedstawione w niniejszej broszurze może być standardowe, opcjonalne lub niedostępne w zależności od wersji. Manitou zastrzega sobie prawo do zmiany opisanych i przedstawionych specyfikacji w dowolnym momencie bez uprzedzenia. Przedstawione specyfikacje nie są wiążące dla producenta. Aby uzyskać więcej szczegółów, należy skontaktować się z dealerm Manitou. Dokument niebędący umową. Prezentacja i wizualizacje produktów nie są umowne. Loga i identyfikacja wizualna firmy są własnością Manitou i nie mogą być wykorzystywane bez zgody. Wszelkie prawa zastrzeżone. Zdjęcia i schematy zawarte w niniejszej broszurze służą wyłącznie celom poglądowym.
Manitou BF SA - Spółka akcyjna z Radą Dyrektorów - Kapitał zakładowy: 39 668 399 euro - 857 802 508 RCS Nantes