

Ficha técnica :

# 160 ATJ+ RC



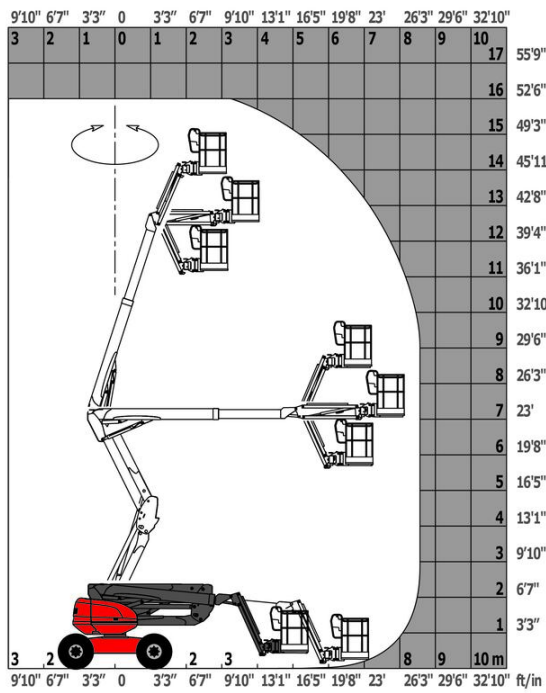
 **MANITOU**  
HANDLING YOUR WORLD

Capacities		Métrico
Altura de trabalho	h21	16.21 m
Altura da plataforma	h7	14.21 m
Alcance máx.		8.52 m
Sobremedida/Saliência		7.39 m
Articulação basculante do braço (cima / baixo)		+66.50 ° / -65.80 °
Capacidade da plataforma	Q	408 kg
Rotação da torreta		360 °
Rotação cesto (direita) / da plataforma (esquerda)		90 ° / 90 °
Número de pessoas (interior / exterior)		3 / 3
Weight and dimensions		
Peso da plataforma *		7500 kg
Dimensão da plataforma (comprimento x largura)	lp / ep	2.30 m x 0.90 m
Altura piso (acesso)	h20	0.38 m
Comprimento total	l1	7.09 m
Largura total	b1	2.38 m
Altura total	h17	2.47 m
Comprimento total fechado	l9	4.89 m
Altura total recolhido	h18 ***	2.94 m
Desvio do contrapeso (torre a 90 °)	a7	0.19 m
Raio de viragem exterior	Wa3	4.03 m
Distância ao solo no centro da distância entre eixos	m2	0.40 m
Distância entre eixos	y	2.20 m
Performances		
Velocidade de condução - recolhido		5 km/h
Velocidade de condução - elevado		1 km/h
Inclinação transponível		45 %
Declive admissível		5 °
Wheels		
Tipo de rodas		Enchimento de espuma
Rodas de tração (dianteira / traseira)		2 / 2
Rodas direcionais (dianteira / traseira)		2 / 2
Travagem nas rodas (frente / atrás)		0 / 2
Motor/Bateria		
Marca do motor / Modelo do motor		Kubota - D1105-E4B
Norma do motor		Stage V
Potência nominal do motor / Potência		24.50 Hp / 18.50 kW
Miscellaneous		
Pressão no solo		11.60 dan/cm2
Pressão hidráulica		340 bar
Capacidade do depósito hidráulico		54.20 l
Combustível		52 l
Ruído ambiente (LWA)		< 105 dB
Vibração nas mãos e braços		< 0.50 m/s <sup>2</sup>
Consumo diário **		4.51 l
Conformidade com as normas		
Esta máquina está em conformidade com:		Diretivas europeias: 2006/42/CE - Máquinas (revisão EN280-1:2022) - 2004/108/CE (CEM) - 2006/95/CE (Baixa tensão)

\*Varia de acordo com as opções e padrões do país em que a máquina é entregue

## 160 ATJ+ RC - Diagramas de carga

### Gráfico da carga para plataforma elevatória (métrico)



## 160 ATJ+ RC - Esquemas dimensionais



# Equipamentos

## Standard

4 movimentos simultâneos  
4 rodas direcionais com "tipo caranguejo"  
4 rodas motrizes  
Ajuda de diagnóstico integrada  
Alarme sonoro e indicadores luminosos (inclinação, sobrecarga, descida)  
Aviso sonoro no cesto  
Bloqueio do diferencial na traseira  
Bomba elétrica de emergência  
Cesto largo com três entradas  
Cesto pintado resistente de 2,30 m  
Contador de Horas  
Desbloqueio de Nivelamento  
Easy Link com 2 anos de serviço  
Eixo dianteiro de deslizamento limitado  
Eixo dianteiro oscilante  
Farol rotativo LED  
Gerenciamento da rotação do motor  
Grande tela colorida na torre  
Indicador de combustível com indicação de nível baixo  
Pedal homem morto  
Predisposição 230V  
Rotação contínua da torre  
Sistema Stop & Go  
Sistema de língua rápida e fácil  
Sistema de proteção secundária (SPS)  
Tecnologia de CAN bus

## Opcional

Amortecedor de detenção de faíscas  
Aquecedor de bateria  
Aquecedor de água  
Aquecedor do óleo hidráulico  
Arranque automático do carregador de bateria  
Bateria de alta eficiência  
Berço de cachimbo  
Berço de painel  
Caixas de armazenamento  
Cesto estreita 1,80 m  
Cesto grande 2,30 m com porta lateral  
Código antiarranque  
Gerador embarcado (3,5 ou 5 kW)  
Kit de segurança (almôfaras + capacete)  
Pintura personalizada  
Pneus não marcantes  
Predisposição de água  
Proteção do reservatório do combustível  
Soquete 230 V + disjuntor diferencial  
Tampas da base giratória com fechadura  
Tela de proteção e torre de bloqueio de chave  
Óleo hidráulico biodegradável



 **MANITOU**  
**HANDLING YOUR WORLD**

**Sede Central**

B.P. 249 - 430 rue de l'Aubinière  
44150 Ancenis Cedex - France

Tél. : 00 33 (0)2 40 09 10 11 - Fax : 00 33 (0)2 40 09 10 97

[www.manitou.com](http://www.manitou.com)



Esta publicação apresenta uma descrição das versões e possibilidades de configuração dos produtos Manitou que podem possuir equipamentos diferentes. Os equipamentos apresentados nesta brochura podem ser de série, opcionais ou não estarem disponíveis consoante as versões. A Manitou reserva-se o direito de modificar, em qualquer momento e sem pré-aviso, as especificações descritas e representadas. As especificações referidas não comprometem o fabricante. Para mais informações, contacte o seu concessionário Manitou. Documento não contratual. A apresentação e as imagens dos produtos não são contratuais. Os logótipos, assim como a identidade visual da empresa, são propriedade da Manitou e não podem ser utilizados sem autorização. Todos os direitos reservados. As fotografias e os esquemas contidos na presente brochura só são fornecidos para fins de consulta e a título indicativo.

Manitou BF SA - Sociedade anónima com conselho de administração - Capital social: 39 668 399 Euros - 857 802 508 RCS Nantes