

Ficha técnica :

160 ATJ+ RC



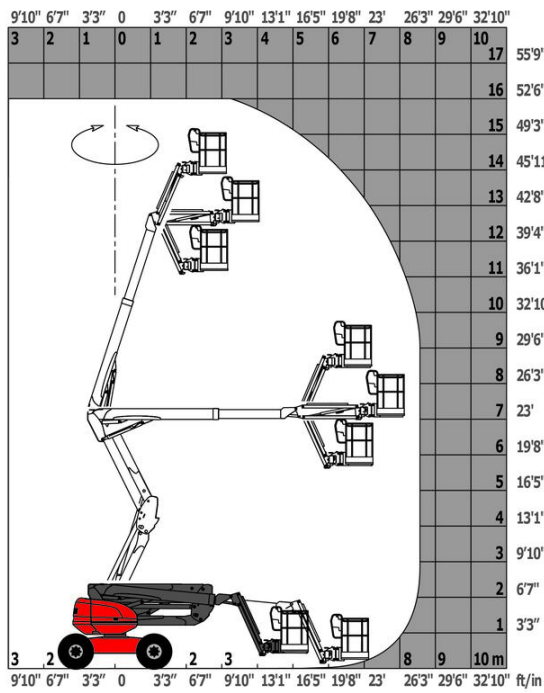
 **MANITOU**
HANDLING YOUR WORLD

Capacidade		Métrico
Altura de trabalho	h21	16.21 m
Altura da plataforma	h7	14.21 m
Alcance máx.		8.52 m
Sobremedida/Saliência		7.39 m
Articulação basculante do braço (cima / baixo)		+66.50 ° / -65.80 °
Capacidade da plataforma	Q	408 kg
Rotação da torreta		360 °
Rotação cesto (direita) / da plataforma (esquerda)		90 ° / 90 °
Número de pessoas (interior / exterior)		3 / 3
Peso e dimensões		
Peso da plataforma *		7500 kg
Dimensão da plataforma (comprimento x largura)	lp / ep	2.30 m x 0.90 m
Altura piso (acesso)	h20	0.38 m
Comprimento total	l1	7.09 m
Largura total	b1	2.38 m
Altura total	h17	2.47 m
Comprimento total fechado	l9	4.89 m
Altura total recolhido	h18 ***	2.94 m
Desvio do contrapeso (torre a 90 °)	a7	0.19 m
Raio de viragem exterior	Wa3	4.03 m
Distância ao solo no centro da distância entre eixos	m2	0.40 m
Distância entre eixos	y	2.20 m
Atuação		
Velocidade de condução - recolhido		5 km/h
Velocidade de condução - elevado		1 km/h
Inclinação transponível		45 %
Declive admissível		5 °
Pneus		
Tipo de rodas		Enchimento de espuma
Rodas de tração (dianteira / traseira)		2 / 2
Rodas direcionais (dianteira / traseira)		2 / 2
Travagem nas rodas (frente / atrás)		0 / 2
Motor/Bateria		
Marca do motor / Modelo do motor		Kubota - D1105-E4B
Norma do motor		Stage V
Potência nominal do motor / Potência		24.50 Hp / 18.50 kW
Diversos		
Pressão no solo		11.60 dan/cm2
Pressão hidráulica		340 bar
Capacidade do depósito hidráulico		54.20 l
Capacidade do depósito de combustível		52 l
Ruído ambiente (LWA)		< 105 dB
Vibração em mãos e braços		< 0.50 m/s ²
Consumo diário **		4.51 l
Cumprimento das normas		
Esta máquina está em conformidade com:		Diretivas europeias: 2006/42/CE - Máquinas (revisão EN280-1:2022) - 2004/108/CE (CEM) - 2006/95/CE (Baixa tensão)

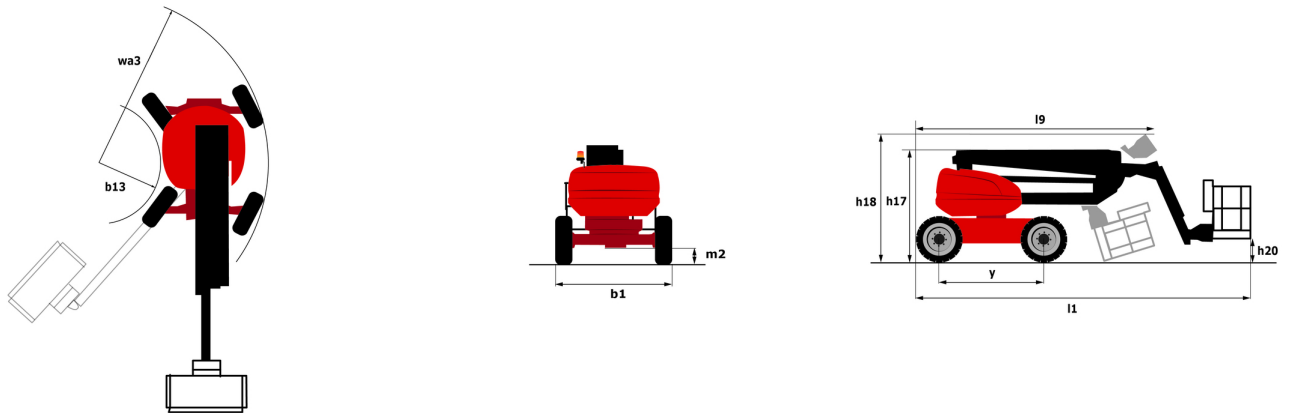
*Varia de acordo com as opções e padrões do país em que a máquina é entregue

160 ATJ+ RC - Diagramas de carga

Gráfico da carga para plataforma elevatória (métrico)



160 ATJ+ RC - Esquemas dimensionais



Equipamentos

Standard

4 movimentos simultâneos
4 rodas direcionais com "tipo caranguejo"
4 rodas motrizes
Abertura de inclinação
Ajuda de diagnóstico integrada
Alarme sonoro e indicadores luminosos (inclinação, sobrecarga, descida)
Aviso sonoro na cesta
Bloqueio do diferencial na traseira
Bomba elétrica de emergência
Cesto pintado resistente de 2,30 m
Conta-horas
Easy Link with 2 year Service
Easy fast slinging system
Eixo dianteiro de deslizamento limitado
Eixo dianteiro oscilante
Gestão por apoio do regime do motor
Indicador de combustível com indicação de nível baixo
LED rotating beacon
Large color screen on turret
Pedal homem morto
Plataforma grande com três entradas
Predisposição 230V
Rotação contínuo da torre
Sistema Stop & Go
Sistema de proteção secundária (SPS)
Tecnologia de bus CAN

Opcional

Aquecedor de bateria
Aquecedor de água
Aquecedor do óleo hidráulico
Bateria de alta eficiência
Battery charger automatic start
Biodegradable hydraulic oil - Grade 32
Caixas de arrumação suplementares
Cesto estreito pintado para cargas pesadas 1800 mm (5 ft 11 in.)
Código antiarranque
Fechadura à chaves do reservatório do combustível
Gerador embarcado (3,5 ou 5 kW)
Large basket 2.30m with lateral door
Panel cradle
Pintura personalizada
Pipe cradle
Pneus que não deixam marcas
Predisposição de água
Protection screen and key lock turret
Safety kit - Harness + helmet
Socket 230 V + differential circuit breaker
Spark arresting muffler
Tampas da base giratória com fechadura



 **MANITOU**
HANDLING YOUR WORLD

Sede Central

B.P. 249 - 430 rue de l'Aubinière

44150 Ancenis Cedex - France

Tél. : 00 33 (0)2 40 09 10 11 - Fax : 00 33 (0)2 40 09 10 97

www.manitou.com



Esta publicação apresenta uma descrição das versões e possibilidades de configuração dos produtos Manitou que podem possuir equipamentos diferentes. Os equipamentos apresentados nesta brochura podem ser de série, opcionais ou não estarem disponíveis consoante as versões. A Manitou reserva-se o direito de modificar, em qualquer momento e sem pré-aviso, as especificações descritas e representadas. As especificações referidas não comprometem o fabricante. Para mais informações, contacte o seu concessionário Manitou. Documento não contratual. A apresentação e as imagens dos produtos não são contratuais. Os logótipos, assim como a identidade visual da empresa, são propriedade da Manitou e não podem ser utilizados sem autorização. Todos os direitos reservados. As fotografias e os esquemas contidos na presente brochura só são fornecidos para fins de consulta e a título indicativo.

Manitou BF SA - Sociedade anónima com conselho de administração - Capital social: 39 668 399 Euros - 857 802 508 RCS Nantes