

Технический паспорт ТЕХНИЧЕСКОЕ ОПИСАНИЕ :

# 160 ATJ+ RC



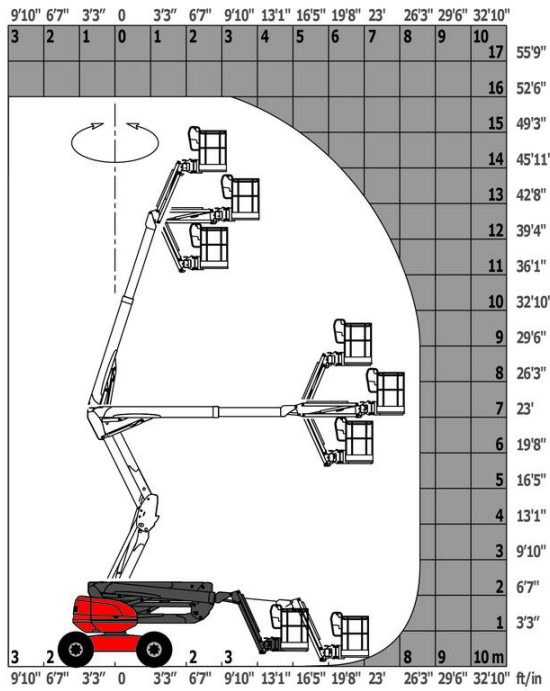
 **MANITOU**  
HANDLING YOUR WORLD

Грузоподъемность		Метрический
Рабочая высота	h21	16.21 m
Высота платформы	h7	14.21 m
Максимальный вылет		8.52 m
Выступ (навес)		7.39 m
Маятниковое отклонение (вверх / вниз)		+66.50 ° / -65.80 °
Грузоподъемность платформы	Q	408 kg
Вращение башни		360 °
Вращение платформы (вправо) / корзины (влево)		90 ° / 90 °
Количество людей (внутри / снаружи)		3 / 3
Вес и размеры		
Вес подъемника*		7500 kg
Размер платформы (длина x ширина)	lp / ep	2.30 m x 0.90 m
Высота от пола (доступ)	h20	0.38 m
Общая длина	l1	7.09 m
Общая ширина	b1	2.38 m
Общая высота	h17	2.47 m
Общая длина в сложенном состоянии	l9	4.89 m
Общая высота в сложенном состоянии	h18 ***	2.94 m
Смещение противовеса башни (на 90°)	a7	0.19 m
Внешний радиус поворота	Wa3	4.03 m
Дорожный просвет в центре колесной базы	m2	0.40 m
Колесная база	y	2.20 m
Производительность		
Скорость движения – в транспортном положении		5 km/h
Скорость движения – в поднятом положении		1 km/h
Преодолеваемый уклон		45 %
Допустимое выравнивание		5 °
Шины		
Шины		Пенозаполненные
Ведущие колеса (передние / задние)		2 / 2
Управляемые колеса (передние / задние)		2 / 2
Тормозные колеса (передние / задние)		0 / 2
Двигатель/аккумулятор		
Бренд двигателя / Модель двигателя		Kubota - D1105-E4B
Экологический класс двигателя		Stage V
Номинальная мощность двигателя / Мощность		24.50 Hp / 18.50 kW
Разное		
Давление на грунт		11.60 dan/cm2
Гидравлическое давление		340 bar
Емкость гидравлического бака		54.20 l
Емкость топливного бака		52 l
Звуковая мощность (LwA)		< 105 dB
Вибрация на руки оператора		< 0.50 m/s <sup>2</sup>
Ежедневный расход **		4.51 l
Соответствие стандартам		
Эта машина соответствует требованиям:		European directives: 2006/42/EC- Machinery (revised EN280-1:2022) - 2004/108/EC (EMC) - 2006/95/EC (Low voltage)

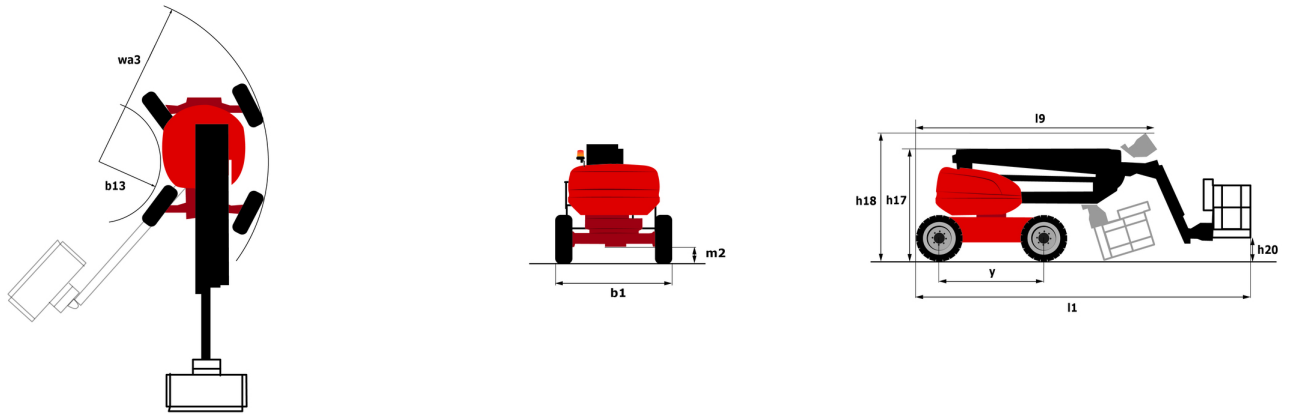
\*Варианты в соответствии с опциями и стандартами страны, в которую поставляется машина.

## 160 ATJ+ RC - Диаграмма нагрузки

Диаграмма нагрузки для MEWP, метрическая система мер



## 160 ATJ+ RC - габаритный чертеж



## Оборудование

### Стандартная

4 одновременных движения  
 4 рулевых колеса «Крабовый» ход  
 CAN-технология шин  
 Easy Link with 2 year Service  
 Easy fast slinging system  
 LED rotating beacon  
 Large color screen on turret  
 Встроенная помощь при диагностике  
 Вторичная система защиты (ВСП)  
 Дифференциальная блокировка на заднем мосту  
 Звуковой сигнал тревоги и световые сигнализаторы (развал, перегрузка, опускание)  
 Звуковой сигнализатор в корзине  
 Непрерывное вращение башни  
 Педаль присутствия оператора  
 Передний мост с дифференциалом повышенного трения  
 Полный привод  
 Прочная окрашенная корзина 2,30 м  
 Разблокировка развала  
 Резервный электрический насос  
 Система "Stop & Go"  
 Счетчик времени  
 Топливная емкость с отметкой низкого уровня  
 Устройство для подключения 230В  
 Шаговое управление режимом двигателя  
 Широкая корзина с тремя входами  
 качающаяся передняя ось

### Опционный

Battery charger automatic start  
 Biodegradable hydraulic oil - Grade 32  
 Large basket 2.30m with lateral door  
 Painted narrow basket for heavy loads 1800mm (5 ft 11 in.)  
 Panel cradle  
 Pipe cradle  
 Protection screen and key lock turret  
 Safety kit - Harness + helmet  
 Socket 230 V + differential circuit breaker  
 Spark arresting muffler  
 Водонагреватель  
 Встроенный генератор (3,50 или 5 кВт)  
 Высокоемкая аккумуляторная батарея  
 Гидравлический масляный обогреватель  
 Дополнительные ящики для хранения  
 Индивидуализированная покраска  
 Кодированное устройство блокировки запуска  
 Кожух башни с замком  
 Крышка топливного бака с замком  
 Не оставляющие следов шины  
 Теплоизоляция аккумулятора  
 Устройство для подключения воды



# **MANITOU** HANDLING YOUR WORLD

## Головной офис

В.Р. 249 - 430 rue de l'Aubinière

44150 Ancenis Cedex - France (Франция)

Телефон: 00 33 (0)2 40 09 10 11 - Факс: 00 33 (0)2 40 09 10 97

[www.manitou.com](http://www.manitou.com)



В данной брошюре описываются версии конфигурации и опции продуктов Manitou, которые могут отличаться в зависимости от оборудования. Описанное в данной брошюре оборудование может, в зависимости от версии, быть стандартным, опциональным или недоступным. Компания Manitou оставляет за собой право в любое время изменять приведенные и описанные характеристики без предварительного уведомления. Указанные технические характеристики не являются обязательными для производителя. Для получения дополнительной информации обратитесь к своему дилеру Manitou. Этот документ не имеет обязывающего, договорного характера. Описание продукции не имеет обязывающего, договорного характера. Список технических характеристик не является исчерпывающим. Логотипы и средства визуальной идентификации являются собственностью Manitou, их несанкционированное использование запрещено. Все права защищены. Фотографии и схемы в этой брошюре предоставлены только для ознакомления и в качестве справочной информации.

Manitou BF SA – Компания с ограниченной ответственностью и советом директоров – Акционерный капитал: 39 668 399 евро – Номер 857 802 508 в Реестре коммерсантов и предприятий Нанта