

Technisches Datenblatt :

160 ATJ



 **MANITOU**
HANDLING YOUR WORLD

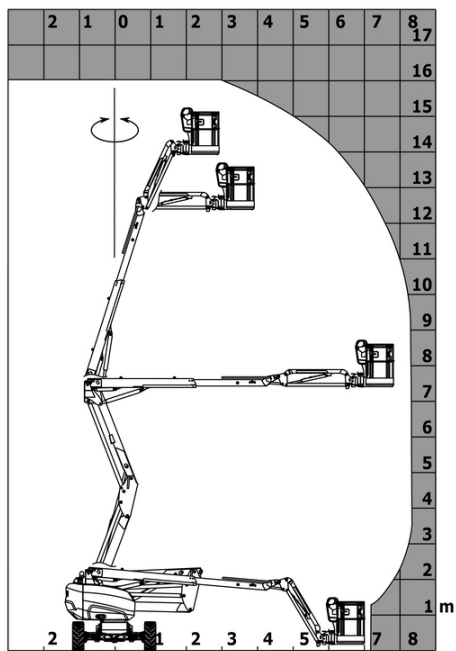
Kapazität		Metrisch
Arbeitshöhe	h21	16.02 m
Plattformhöhe	h7	14.02 m
Max. Reichweite		8.30 m
Äoßerhang / Knickpunkt Gelenk		7.40 m
Vertikaler Drehbarer Korbarm (oben / unten)		+65 ° / -59.50 °
Tragfähigkeit des Arbeitskorbs	Q	230 kg
Drehung des Oberwagens		350 °
Drehung des Arbeitskorbs (rechts / links)		90 ° / 90 °
Zulässige Personenanzahl (innen / außen)		2 / 2
Gewicht und Reifengröße		
Gewicht der Arbeitsbühne*		6160 kg
Abmessungen Arbeitskorb (Länge x Breite)	lp / ep	1.80 m x 0.80 m
Bodenfreiheit (Zugang)	h20	0.45 m
Gesamtlänge	l1	6.68 m
Gesamtbreite	b1	2.32 m
Gesamthöhe	h17	2.37 m
Gesamtlänge eingefahren	l9	4.44 m
Bauhöhe eingefahren	h18 ***	2.63 m
äußerer Wenderadius	Wa3	3.63 m
Bodenfreiheit Mitte Radstand	m2	0.36 m
Radstand	y	2.20 m
Leistung		
Fahrgeschwindigkeit - Transportmodus		5 km/h
Fahrgeschwindigkeit - Arbeitsmodus		1 km/h
Steigfähigkeit		45 %
Zulässige Neigung im Arbeitsmodus		5 °
Reifen		
Bereifung		Schaumgefüllt
Reifenmodelle		834 x 298 mm
Antriebsräder (vorne / hinten)		2 / 2
Lenkräder (vorne / hinten)		2 / 2
Gebremste Räder		0 / 2
Motor/Batterie		
Hersteller / Motormodell		Kubota - D1105-E4B
Motornom		Stage IIIA, Stage V
Motorleistung (PS / kW)		24.50 Hp / 18.50 kW
Sonstiges		
Bodendruck (11.60 dan/cm2
Hydraulikfördermenge – Hydraulikdruck		340 bar
Fassungsvermögen des Hydrauliktanks		54 l
Kraftstoff		52 l
Umgebungsgeräusch (LwA)		105 dB
Täglicher Verbrauch **		4.08 l
Einhaltung von Normen		
Diese Maschine entspricht:		Europäische Richtlinien: 2006/42/EG - Maschinen (Neufassung EN280-1:2022) - 2004/108/EG (EMV) - EMV nach EN 12895 / 2015 +A1 / 2019

*Variiert und ist Abhängig von den Länderspezifischen Optionen

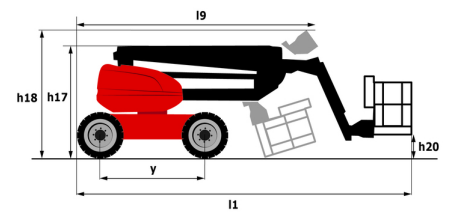
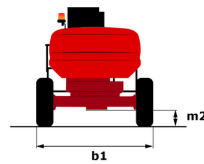
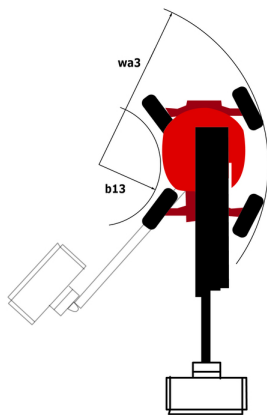
** Gemäß dem „REDUCE-Zyklus“

160 ATJ - Traglasttabellen

Lastdiagramm für Hubarbeitsbühne



160 ATJ - Maßzeichnung



Ausstattung

Standard
220-V-Anschluss im Arbeitskorb
4 Allradlenkung mit hundeganglenkung
4 gleichzeitige Bewegungen
Alarmon und Kontrollleuchte (Neigung, Überlast, Gefälle)
Allradantrieb
Arbeitskorb 1.800 mm
Betriebsstundenzähler
CAN-Bus-Technologie
Differentialsperre an der Hinterachse
Easy link
Elektrische Notpumpe
Kraftstoffanzeige mit Niedrigstand-Warnleuchte
Load Sensing Pumpe
Motorraum mit Schlüsselschloss
Neigungsentriegelung
Not-Aus-Schalter im Arbeitskorb und am Überwagen
Pendelvorderachse
Secondary Protection System (SPS)
Signalhorn im Arbeitskorb
Steuern und Drehen
Stop & Go
Totmannpedal
Unterstützung durch integrierte Fehlerdiagnose
Vollständig verzinkter Arbeitskorb mit abnehmbarem Boden - Breite: 2100 mm (6 ft. 11 in.)
Vorderachse mit Schlupfbegrenzung
Optional
Code Wegfahrsperre
Kühlwasservorwärmer
18" Reifen
230 V Steckdose + Fehlerstromschutzschalter
Abriebfeste Reifen
Abschließbarer Tankdeckel
Batterie Hauptschalter
Batterieladegerät
Bordegener Generator (3,5 oder 5 kW)
Korb verzinkt 2.100 mm
Leistungsstarke Batterie
Sicherheitskit (Helm + Sicherheitsgurt)
Sonderlackierung
Spark arresting muffler
Verzinkter Korb mit Seitliche Schwingtür - Breite: 2100 mm (6 ft. 11 in.)
Wasser-Anschluss
biologisch abbaubares Öl
verzinkter Arbeitskorb 1.8m mit Tür
Öl für tiefe Temperaturen

**Hauptsitz**

B.P. 249 - 430 rue de l'Aubinière
44150 Ancenis Cedex - France

Tel: +33 (0)2 40 09 10 11 - Fax: +33 (0)2 40 09 10 97

www.manitou.com



Diese Publikation enthält eine Beschreibung der Konfigurationsvarianten und Optionen für Manitou-Produkte, die je nach Ausstattung unterschiedlich sein können. Die in dieser Broschüre vorgestellten Ausstattungen können Teil einer Serie, als Option erhältlich oder je nach Ausführung nicht verfügbar sein. Manitou behält sich das Recht vor, die beschriebenen und dargestellten Spezifikationen jederzeit und ohne Vorankündigung zu ändern. Die angegebenen Spezifikationen sind für den Hersteller nicht bindend. Für weitere Einzelheiten wenden Sie sich bitte an Ihren Manitou-Händler. Es handelt sich nicht um ein vertraglich bindendes Dokument. Die Darstellung der Produkte ist vertraglich nicht bindend. Die Liste der Spezifikationen ist nicht vollständig. Die Logos sowie die visuelle Identität des Unternehmens sind Eigentum von Manitou und dürfen nicht ohne Genehmigung verwendet werden. Alle Rechte vorbehalten. Die in dieser Broschüre enthaltenen Fotos und Diagramme werden nur zu Anschauungs- und Informationszwecken zur Verfügung gestellt.

MANITOU BF SA - Gesellschaft mit beschränkter Haftung mit Verwaltungsrat - Aktienkapital: 39 668 399 Euro - 857 802 508 RCS Nantes