

Ficha técnica :

# 160 ATJ 4WS ST5



 **MANITOU**  
HANDLING YOUR WORLD

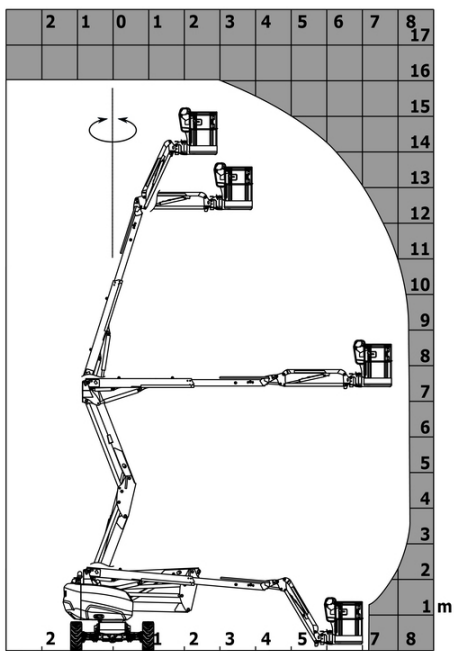
| Capacidad  |         | Métrico  |
|--|---------|--|
| Altura de trabajo  | h21     | 16.02 m  |
| Altura de la plataforma                                    | h7      | 14.02 m  |
| Alcance máx  |         | 8.30 m   |
| Voladizo   |         | 7.40 m   |
| Desplazamiento pendular / pendular                         |         | +65 ° / -59.50 °   |
| Capacidad plataforma                                       | Q       | 230 kg   |
| Rotación de torreta  |         | 350 °  |
| Rotación de la cesta (derecha / izquierda)                 |         | 90 ° / 90 °  |
| Número de personas (interior / exterior)                   |         | 2 / 2  |
| Peso y dimensión   |         |  |
| Peso de la plataforma*                                     |         | 6160 kg  |
| Dimensiones de la plataforma (longitud x anchura)          | lp / ep | 1.80 m x 0.80 m  |
| Altura al piso (acceso)                                    | h20     | 0.45 m   |
| Longitud total   | l1      | 6.68 m   |
| Anchura total  | b1      | 2.32 m   |
| Altura total   | h17     | 2.37 m   |
| Largo total plegado  | l9      | 4.44 m   |
| Altura total plegada                                       | h18 *** | 2.63 m   |
| Radio de giro exterior                                     | Wa3     | 3.63 m   |
| Distancia al suelo en el centro de la distancia entre ejes | m2      | 0.36 m   |
| Distancia entre ejes                                       | y       | 2.20 m   |
| Rendimiento  |         |  |
| Velocidad de marcha - anclado                              |         | 5 km/h   |
| Velocidad de marcha - elevado                              |         | 1 km/h   |
| Pendiente franqueable                                      |         | 45 %   |
| Desnivel admisible   |         | 5 °  |
| Neumáticos   |         |  |
| Equipamientos de rueda                                     |         | Inyectados con espuma  |
| Modelos de los neumáticos                                  |         | 834 x 298 mm   |
| Ruedas motrices (delanteras / traseras)                    |         | 2 / 2  |
| Ruedas directrices (delanteras / traseras)                 |         | 2 / 2  |
| Ruedas frenadas (delanteras / traseras)                    |         | 0 / 2  |
| Motor/batería  |         |  |
| Marca / Modelo de motor                                    |         | Kubota - D1105-E4B   |
| Norma del motor  |         | Nivel 4 provisional, Fase IIIA, Stage V  |
| Potencia del motor I.C. / Potencia                         |         | 24.50 Hp / 18.50 kW  |
| Varios   |         |  |
| Presión al suelo   |         | 11.60 dan/cm2  |
| Presión hidráulica   |         | 340 bar  |
| Capacidad del depósito hidráulico                          |         | 54 l   |
| Capacidad del depósito de carburante                       |         | 52 l   |
| Ruido en el entorno (LWA)                                  |         | < 105 dB   |
| Consumo diario **  |         | 4.08 l   |
| Cumplimiento de las normas                                 |         |  |
| Esta máquina cumple con:                                   |         | European directives: 2006/42/EC- Machinery (revised EN280-1:2022) - 2004/108/EC (EMC) - 2006/95/EC (Low voltage) |

\*Varía según las opciones y estándares del país en el que se entrega la máquina.

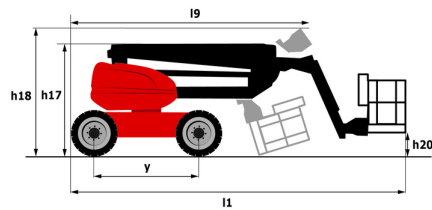
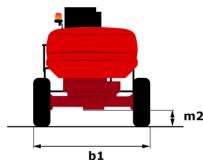
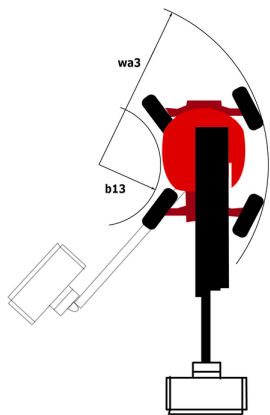
\*\* Según el «ciclo REDUCE»

# 160 ATJ 4WS ST5 - Diagramas de carga

Tabla de carga para plataformas elevadoras



# 160 ATJ 4WS ST5 - Diagrama dimensional



# Equipamiento

## Estándar

4 movimientos simultáneos  
4 ruedas directrices con modo oblicuo  
4 ruedas motrices  
Alarma sonora en la cesta  
Alarma sonora y testigo luminoso (desnivel, sobrecarga, descenso)  
Ayuda al diagnóstico integrada  
Bloqueo diferencial en el puente trasero  
Bomba Load sensing (LSU)  
Bomba eléctrica de socorro  
Cesta 1800 mm  
Cesta completamente galvanizada  
Conduce y gira  
Desbloqueo pendiente  
Easy link  
Eje delantero oscilante  
Horómetro  
Indicador de nivel de combustible con piloto de bajo nivel  
Interruptor de parada de urgencia en el panel y la torreta  
Interruptor de pie presencia  
Predisposición 220 V en la cesta  
Puente delantero con patinaje limitado  
Sistema Stop & Go  
Sistema de protección secundario (SPS)  
Tecnología bus CAN

## Opcional

Aceite para grandes fríos  
Batería muy eficiente  
Biodegradable hydraulic oil - Grade 32  
Calentador de agua  
Cargador de batería  
Cerradura depósito de carburante  
Cesta galvanizada 2.100 mm  
Codificación anti arranque  
Desconexión de la batería  
Fully galvanized basket 1800mm / 5'11" with lateral door  
Galvanized basket 2.100 mm / 6'11" with lateral door  
Generador a bordo (3.50 o 5 kW)  
Neumáticos de 18 "  
Neumáticos que no dejan marcas  
Pintura personalizada  
Predisposición de agua  
Safety kit - Harness + helmet  
Socket 230 V + differential circuit breaker  
Spark arresting muffler



**Oficina Central**

B.P. 249 - 430 rue de l'Aubinière

44150 Ancenis Cedex - Francia

Tel.: 00 33 (0)2 40 09 10 11 - Fax: 00 33 (0)2 40 09 10 97

[www.manitou.com](http://www.manitou.com)



Esta publicación describe las versiones y posibilidades de configuración de los productos Manitou que puedan diferir en equipamiento. Los equipamientos presentados en este folleto pueden ser de serie, opcionales o no estar disponibles en algunas versiones. Manitou se reserva el derecho, en cualquier momento y sin previo aviso, de modificar las especificaciones descritas y representadas. Las especificaciones aportadas no comprometen al fabricante. Para más información, póngase en contacto con su concesionario Manitou. Documento no contractual. Presentación de los productos no contractual. Lista de especificaciones no exhaustiva. Los logos y la identidad visual de la empresa son propiedad de Manitou y no pueden ser utilizados sin autorización. Todos los derechos reservados. Las fotos y los esquemas contenidos en este folleto se ofrecen para consulta y a título indicativo solamente.

Manitou BF SA - Sociedad anónima con Consejo de Administración - Capital social: 39 668 399 euros - 857 802 508 RCS Nantes