

Ficha técnica :

160 ATJ 4WS ST5



 **MANITOU**
HANDLING YOUR WORLD

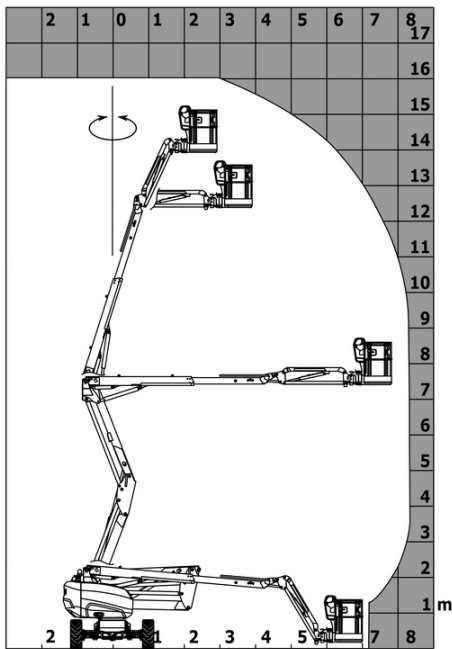
Capacidad		Métrico
Altura de trabajo	h21	16.02 m
Altura de la plataforma	h7	14.02 m
Alcance máx		8.30 m
Voladizo		7.40 m
Desplazamiento pendular / pendular		+65 ° / -59.50 °
Capacidad plataforma	Q	230 kg
Rotación de torreta		350 °
Rotación de la cesta (derecha / izquierda)		90 ° / 90 °
Número de personas (interior / exterior)		2 / 2
Peso y dimensión		
Peso de la plataforma*		6160 kg
Dimensiones de la plataforma (longitud x anchura)	lp / ep	1.80 m x 0.80 m
Altura al piso (acceso)	h20	0.45 m
Longitud total	l1	6.68 m
Anchura total	b1	2.32 m
Altura total	h17	2.37 m
Largo total plegado	l9	4.44 m
Altura total plegada	h18 ***	2.63 m
Radio de giro exterior	Wa3	3.63 m
Distancia al suelo en el centro de la distancia entre ejes	m2	0.36 m
Distancia entre ejes	y	2.20 m
Rendimiento		
Velocidad de marcha - anclado		5 km/h
Velocidad de marcha - elevado		1 km/h
Pendiente franqueable		45 %
Desnivel admisible		5 °
Neumáticos		
Equipamientos de rueda		Injectados con espuma
Modelos de los neumáticos		834 x 298 mm
Ruedas motrices (delanteras / traseras)		2 / 2
Ruedas directrices (delanteras / traseras)		2 / 2
Ruedas frenadas (delanteras / traseras)		0 / 2
Motor/batería		
Marca / Modelo de motor		Kubota - D1105-E4B
Norma del motor		Nivel 4 provisional, Fase IIIA, Stage V
Potencia del motor I.C. / Potencia		24.50 Hp / 18.50 kW
Varios		
Presión al suelo		11.60 dan/cm ²
Presión hidráulica		340 bar
Capacidad del depósito hidráulico		54 l
Capacidad del depósito de carburante		52 l
Ruido en el entorno (LwA)		< 105 dB
Consumo diario **		4.08 l
Cumplimiento de las normas		
Esta máquina cumple con:		European directives: 2006/42/EC- Machinery (revised EN280-1:2022) - 2004/108/EC (EMC) - 2006/95/EC (Low voltage)

*Varía según las opciones y estándares del país en el que se entrega la máquina.

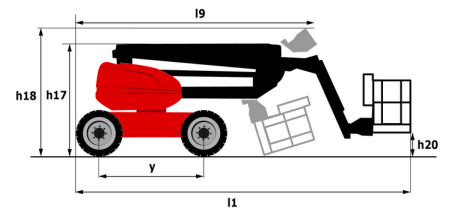
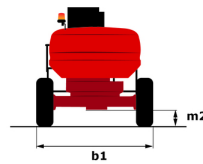
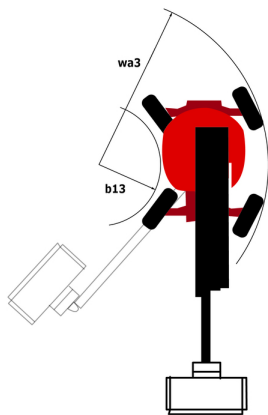
** Según el «ciclo REDUCE»

160 ATJ 4WS ST5 - Diagramas de carga

Tabla de carga para plataformas elevadoras



160 ATJ 4WS ST5 - Diagrama dimensional



Equipamiento

Estándar

4 movimientos simultáneos
4 ruedas directrices con modo oblicuo
4 ruedas motrices
Alarma sonora en la cesta
Alarma sonora y testigo luminoso (desnivel, sobrecarga, descenso)
Ayuda al diagnóstico integrada
Bloqueo diferencial en el puente trasero
Bomba Load sensing (LSU)
Bomba eléctrica de socorro
Cesta 1800 mm
Cesta completamente galvanizada
Conduce y gira
Desbloqueo pendiente
Easy link
Eje delantero oscilante
Horómetro
Indicador de nivel de combustible con piloto de bajo nivel
Interruptor de parada de urgencia en el panel y la torreta
Interruptor de pie presencia
Predisposición 220 V en la cesta
Puente delantero con patinaje limitado
Sistema Stop & Go
Sistema de protección secundario (SPS)
Tecnología bus CAN

Opcional

Aceite para grandes fríos
Batería muy eficiente
Biodegradable hydraulic oil - Grade 32
Calentador de agua
Cargador de batería
Cerradura depósito de carburante
Cesta galvanizada 2.100 mm
Codificación anti arranque
Desconexión de la batería
Fully galvanized basket 1800mm / 5'11" with lateral door
Galvanized basket 2.100 mm / 6'11" with lateral door
Generador a bordo (3.50 o 5 kW)
Neumáticos de 18 "
Neumáticos que no dejan marcas
Pintura personalizada
Predisposición de agua
Safety kit - Harness + helmet
Socket 230 V + differential circuit breaker
Spark arresting muffler



Oficina Central

B.P. 249 - 430 rue de l'Aubinière

44150 Ancenis Cedex - Francia

Tel.: 00 33 (0)2 40 09 10 11 - Fax: 00 33 (0)2 40 09 10 97

www.manitou.com



Esta publicación describe las versiones y posibilidades de configuración de los productos Manitou que puedan diferir en equipamiento. Los equipamientos presentados en este folleto pueden ser de serie, opcionales o no estar disponibles en algunas versiones. Manitou se reserva el derecho, en cualquier momento y sin previo aviso, de modificar las especificaciones descritas y representadas. Las especificaciones aportadas no comprometen al fabricante. Para más información, póngase en contacto con su concesionario Manitou. Documento no contractual. Presentación de los productos no contractual. Lista de especificaciones no exhaustiva. Los logos y la identidad visual de la empresa son propiedad de Manitou y no pueden ser utilizados sin autorización. Todos los derechos reservados. Las fotos y los esquemas contenidos en este folleto se ofrecen para consulta y a título indicativo solamente.

Manitou BF SA - Sociedad anónima con Consejo de Administración - Capital social: 39 668 399 euros - 857 802 508 RCS Nantes