

Fiche technique :

160 ATJ 4WS ST5



 **MANITOU**
HANDLING YOUR WORLD

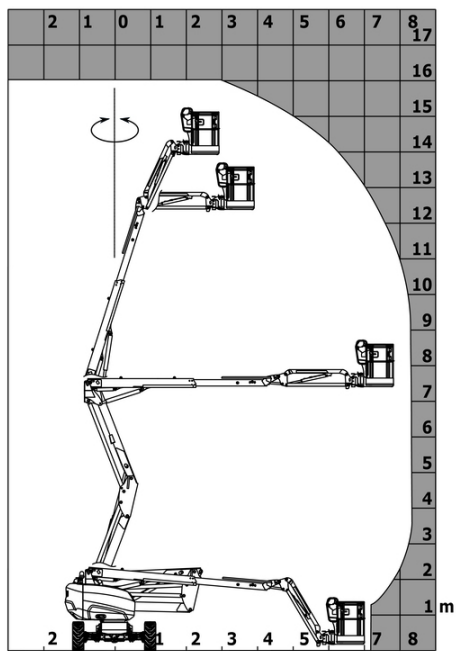
| Capacités | | Métrique |
|---|---------|---|
| Hauteur de travail | h21 | 16.02 m |
| Hauteur de plate-forme | h7 | 14.02 m |
| Déport max. | | 8.30 m |
| Surplomb | | 7.40 m |
| Rotation du bras pendulaire (haut / bas) | | +65 ° / -59.50 ° |
| Capacité de la nacelle | Q | 230 kg |
| Rotation tourelle | | 350 ° |
| Rotation de la nacelle (droite / gauche) | | 90 ° / 90 ° |
| Nombre de personnes (intérieur / extérieur) | | 2 / 2 |
| Poids et dimensions | | |
| Poids de la nacelle* | | 6160 kg |
| Longueur du panier x Largeur du panier | lp / ep | 1.80 m x 0.80 m |
| Hauteur plancher (accès) | h20 | 0.45 m |
| Longueur hors-tout | l1 | 6.68 m |
| Largeur hors tout | b1 | 2.32 m |
| Hauteur hors tout | h17 | 2.37 m |
| Longueur hors tout repliée | l9 | 4.44 m |
| Hauteur hors tout repliée | h18 *** | 2.63 m |
| Rayon de braquage extérieur | Wa3 | 3.63 m |
| Garde au sol au centre de l'empattement | m2 | 0.36 m |
| Empattement | y | 2.20 m |
| Performances | | |
| Vitesse de translation - en mode transport | | 5 km/h |
| Vitesse de translation - en mode travail | | 1 km/h |
| Pente franchissable | | 45 % |
| Dévers autorisé | | 5 ° |
| Roues | | |
| Type de roues | | Pneus gonflés mousse |
| Pneus standards | | 834 x 298 mm |
| Roues motrices (avant / arrière) | | 2 / 2 |
| Roues directrices (avant / arrière) | | 2 / 2 |
| Freinage sur roues (avants / arrière) | | 0 / 2 |
| Moteur/batterie | | |
| Marque du moteur / Modèle du moteur | | Kubota - D1105-E4B |
| Norme moteur | | Interim Tier 4, Stage IIIA, Stage V |
| Puissance du moteur I.C. (ch) / Puissance | | 24.50 ch / 18.50 kW |
| Divers | | |
| Pression au sol | | 11.60 dan/cm2 |
| Pression hydraulique | | 340 bar |
| Capacité du réservoir hydraulique | | 54 l |
| Réservoir à carburant | | 52 l |
| Bruit à l'environnement (LwA) | | < 105 dB |
| Consommation quotidienne ** | | 4.08 l |
| Conformité aux normes | | |
| Cette machine est conforme aux normes : | | Directives européennes : 2006/42/CE- Machines (EN280-1:2022 révisée) - 2004/108/CE (CEM) - 2006/95/CE (Basse tension) |

*Varie selon les options et les normes du pays dans lequel la machine est livrée.

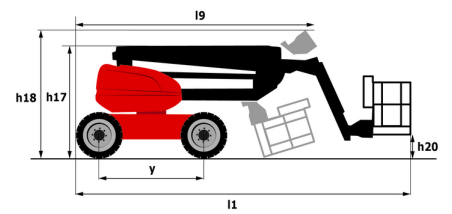
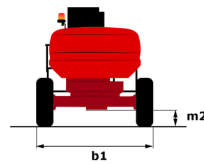
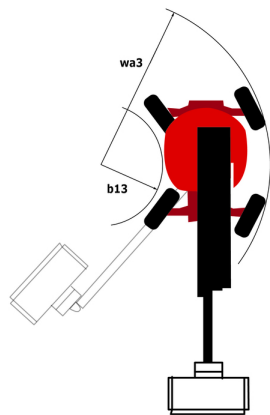
** Selon le cycle « REDUCE »

160 ATJ 4WS ST5 - Abaques

Abaque de charge pour nacelles métrique



160 ATJ 4WS ST5 - Schémas d'encombrement



Équipements

Standard

4 mouvements simultanés
4 roues directrices avec mode crabe
4 roues motrices
Aide au diagnostic intégré
Alarme sonore et témoins lumineux (dévers, surcharge, descente)
Avertisseur sonore dans le panier
Blocage du différentiel sur pont arrière
Direction et rotation
Déverrouillage du dévers
Easy link
Essieu avant oscillant
Horamètre
Interrupteur d'arrêt d'urgence dans le panier et la tourelle
Jauge à carburant avec témoin niveau bas
Panier 1 800 mm
Panier entièrement galvanisé avec plancher démontable
Pompe à débit variable LSU
Pompe électrique de secours
Pont avant à glissement limité
Prédisposition 220V dans le panier
Pédale de présence opérateur
Système de Protection Secondaire (SPS)
Système « Stop & Go »
Technologie bus CAN

Optionnel

Anti-démarrage codé
Batterie haute performance
Bouchon verrouillable pour réservoir carburant
Chargeur de batterie
Coupe batterie
Génératrice embarquée (3,5 ou 5kW)
Huile grand froid
Huile hydraulique biodégradable - Grade 32
Kit de sécurité - Hamais + casque
Panier galvanisé 1800 mm avec porte latérale
Panier galvanisé 2 100 mm
Panier galvanisé 2 100 mm avec porte latérale
Peinture personnalisée
Pneus gonflés à la mousse 910 x 370 mm / 36X15D610
Pneus non marquants
Prise 230V avec disjoncteur différentiel
Préchauffage de l'eau
Prédisposition eau
Silencieux pare-étincelles



Siège Social

B.P. 249 - 430 rue de l'Aubinière
44150 Ancenis Cedex - France

Tel: +33 (0)2 40 09 10 11 - Fax: +33 (0)2 40 09 10 97

www.manitou.com



Cette publication présente le descriptif des versions et possibilités de configuration des produits Manitou qui peuvent différer en équipement. Les équipements présentés dans cette brochure peuvent être de série, en option, ou non disponibles suivant les versions. Manitou se réserve le droit, à tout moment et sans préavis, de modifier les spécifications décrites et représentées. Les spécifications portées n'engagent pas le constructeur. Pour plus de détails, contactez votre concessionnaire Manitou. Document non contractuel. Présentation des produits non contractuelle. Liste des spécifications non exhaustive. Les logos ainsi que l'identité visuelle de l'entreprise sont la propriété de Manitou et ne peuvent être utilisés sans autorisation. Tous droits réservés. Les photos et schémas contenus dans la présente brochure ne sont fournis qu'à des fins de consultation et à titre indicatif.

Manitou BF SA - Société anonyme à conseil d'administration - Capital social : 39 668 399 euros - 857 802 508 RCS Nantes