

Scheda tecnica :

# 160 ATJ



 **MANITOU**  
HANDLING YOUR WORLD

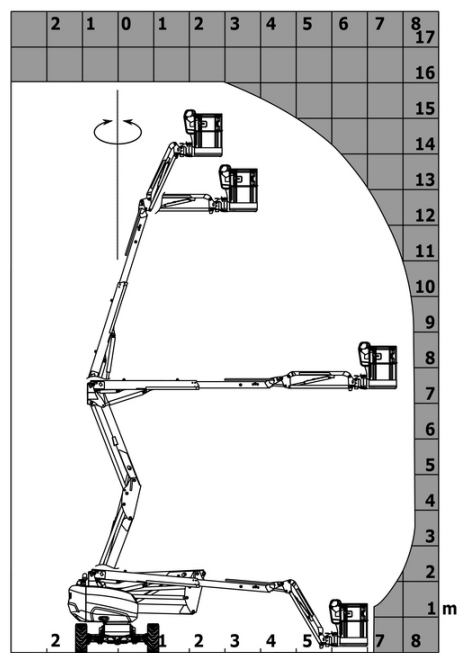
| Capacità  |         | Metrico   |
|---|---------|---|
| Altezza di lavoro                               | h21     | 16.02 m   |
| Altezza della piattaforma                       | h7      | 14.02 m   |
| Sbraccio massimo                                |         | 8.30 m  |
| Sbalzo  |         | 7.40 m  |
| Oscillazione pendolare (alto / basso)           |         | +65 ° / -59.50 °  |
| Capacità della piattaforma                      | Q       | 230 kg  |
| Rotazione della torretta                        |         | 350 °   |
| Rotazione del cestello (destra / sinistra)      |         | 90 ° / 90 °   |
| Numero di persone (interno / esterno)           |         | 2 / 2   |
| Peso e dimensioni                               |         |   |
| Peso della piattaforma*                         |         | 6160 kg   |
| Dimensioni del cestello (lunghezza x larghezza) | lp / ep | 1.80 m x 0.80 m   |
| Altezza pianale (accesso)                       | h20     | 0.45 m  |
| Lunghezza totale                                | l1      | 6.68 m  |
| Larghezza                                       | b1      | 2.32 m  |
| Altezza   | h17     | 2.37 m  |
| Lunghezza (ripiegata)                           | l9      | 4.44 m  |
| Altezza (ripiegata)                             | h18 *** | 2.63 m  |
| Raggio di sterzata estema                       | Wa3     | 3.63 m  |
| Altezza dal suolo al centro dell'interasse      | m2      | 0.36 m  |
| Interasse                                       | y       | 2.20 m  |
| Performance                                     |         |   |
| Velocità di spostamento - chiuso                |         | 5 km/h  |
| Velocità di spostamento - sollevato             |         | 1 km/h  |
| Pendenza superabile                             |         | 45 %  |
| Inclinazione laterale ammissibile               |         | 5 °   |
| Pneumatici                                      |         |   |
| Tipo di ruote                                   |         | Gomme pneumatiche riempiti con schiuma  |
| Modelli di pneumatici                           |         | 834 x 298 mm  |
| Ruote motrici (anteriori / posteriori)          |         | 2 / 2   |
| Ruote direttrici (anteriori / posteriori)       |         | 2 / 2   |
| Frenatura su ruote (anteriori / posteriori)     |         | 0 / 2   |
| Motore/batteria                                 |         |   |
| Marca motore / Modello motore                   |         | Kubota - D1105-E4B  |
| Norma motore                                    |         | Stage IIIA, Stage V   |
| Potenza motore (CV / kW)                        |         | 24.50 cv / 18.50 kW   |
| Varie   |         |   |
| Pressione al suolo                              |         | 11.60 dan/cm2   |
| Pressione idraulica                             |         | 340 bar   |
| Capacità del serbatoio idraulico                |         | 54 l  |
| Carburante                                      |         | 52 l  |
| Rumorosità nell'ambiente (LwA)                  |         | 105 dB  |
| Consumo quotidiano **                           |         | 4.08 l  |
| Conformità agli standard                        |         |   |
| Questa macchina è conforme alle norme:          |         | Direttive Europee : 2006/42/CE - Macchine (revisione EN280-1:2022) - 2004/108/EC (EMC) - EMC secondo EN 12895 / 2015 +A1 / 2019 |

\*Varia in base alle opzioni e agli standard del paese in cui viene consegnata la macchina.

\*\* Secondo il "ciclo REDUCE"

160 ATJ - Diagramma di carico

Diagramma di carico per piattaforme portapersone



160 ATJ - Disegno quotato



# Allestimento

| Standard   |
|--|
| 4 movimenti simultanei   |
| 4 ruote direttrici con sterzata a "granchio"   |
| 4 ruote motrici  |
| Allarme sonoro e spia luminosa (inclinazione, sovraccarico, discesa)                     |
| Assale anteriore con differenziale a slittamento limitato                                |
| Assale anteriore oscillante  |
| Avvisatore acustico nel pianale  |
| Bloccaggio differenziale su assale posteriore  |
| Cesto interamente zincato con piattaforma smontabile - Larghezza: 2100 mm (6 ft. 11 in.) |
| Contatore  |
| Easy link  |
| Indicatore di livello carburante con spia  |
| Interuttore di arresto di emergenza nel cestello e sulla torretta                        |
| Pedale uomo presente   |
| Pianale 1.800 mm   |
| Pompa Load Sensing a portata variabile   |
| Pompa elettrica di emergenza   |
| Predisposizione elettrica 220V nel cestello  |
| Sblocco inclinazione   |
| Sistema Stop & Go  |
| Sistema di diagnostica integrato   |
| Sistema di protezione secondaria (SPS)   |
| Sterzare e ruotare   |
| Tecnologia CAN bus   |
| Vano motore con chiusura a chiave  |

| Opzionale  |
|--|
| Batteria ad alta efficienza  |
| Biodegradable hydraulic oil - Grade 32   |
| Blocco avviamento con codice   |
| Carica batterie  |
| Cestello zincato 2.100 mm  |
| Cestello zincato con porta a battente laterale - Larghezza: 2100 mm (6 ft. 11 in.) |
| Fully galvanized basket 1800mm / 5'11" with lateral door                           |
| Generatore a bordo (3,5 o 5 KW)  |
| Olio bassa temperatura   |
| Pneumatici 18"   |
| Pneumatici non marcanti  |
| Pre-riscaldamento acqua motore   |
| Predisposizione acqua  |
| Safety kit - Harness + helmet  |
| Socket 230 V + differential circuit breaker  |
| Spark arresting muffler  |
| Stacca batteria  |
| Tappo gasolio con chiusura a chiave  |
| Verniciatura personalizzata  |

**Sede centrale**

MANITOU ITALIA Srl

Via Cristoforo Colombo 2, Loc. Cavazzona - 41013 CASTELFRANCO EMILIA (MO)

Tel: 059.95.98.11 - Fax 059.95.98.65

[www.manitou.com](http://www.manitou.com)

Questa pubblicazione presenta la descrizione delle versioni e delle possibilità di configurazione dei prodotti Manitou, che possono differire per attrezzature. Gli allestimenti presentati nel presente opuscolo possono essere di serie, optional o non disponibili, a seconda delle versioni. Manitou si riserva il diritto di modificare, in qualsiasi momento e senza alcun preavviso, le specifiche tecniche descritte e rappresentate. Le specifiche indicate non rappresentano alcun obbligo per il costruttore. Per maggiori dettagli, rivolgersi al proprio concessionario Manitou. Documento non contrattuale. Elenco delle specifiche non esaustivo. I loghi nonché l'identità visiva dell'azienda sono di proprietà di Manitou e non possono essere utilizzati senza autorizzazione. Tutti i diritti riservati. Le immagini e gli schemi contenuti nel presente opuscolo sono forniti esclusivamente a fini di consultazione e a titolo indicativo.

Manitou BF SA - Società anonima con consiglio di amministrazione. Capitale sociale: 39,668,399 euro - 857 802 508 RCS Nantes