

Scheda tecnica :

# 160 ATJ



 **MANITOU**  
HANDLING YOUR WORLD

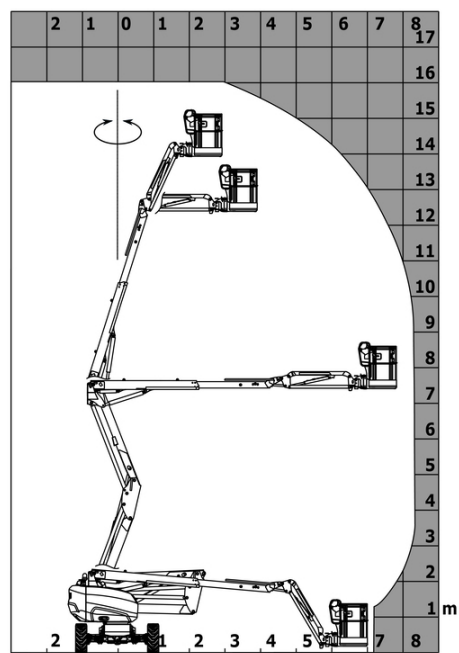
Capacità		Metrico
Altezza di lavoro	h21	16.02 m
Altezza della piattaforma	h7	14.02 m
Sbraccio massimo		8.30 m
Sbalzo		7.40 m
Oscillazione pendolare (alto / basso)		+65 ° / -59.50 °
Capacità della piattaforma	Q	230 kg
Rotazione della torretta		350 °
Rotazione del cestello (destra / sinistra)		90 ° / 90 °
Numero di persone (interno / esterno)		2 / 2
Peso e dimensioni		
Peso della piattaforma*		6160 kg
Dimensioni del cestello (lunghezza x larghezza)	lp / ep	1.80 m x 0.80 m
Altezza pianale (accesso)	h20	0.45 m
Lunghezza totale	l1	6.68 m
Larghezza	b1	2.32 m
Altezza	h17	2.37 m
Lunghezza (ripiegata)	l9	4.44 m
Altezza (ripiegata)	h18 ***	2.63 m
Raggio di sterzata estema	Wa3	3.63 m
Altezza dal suolo al centro dell'interasse	m2	0.36 m
Interasse	y	2.20 m
Performance		
Velocità di spostamento - chiuso		5 km/h
Velocità di spostamento - sollevato		1 km/h
Pendenza superabile		45 %
Inclinazione laterale ammissibile		5 °
Pneumatici		
Tipo di ruote		Gomme pneumatiche riempiti con schiuma
Modelli di pneumatici		834 x 298 mm
Ruote motrici (anteriori / posteriori)		2 / 2
Ruote direttrici (anteriori / posteriori)		2 / 2
Frenatura su ruote (anteriori / posteriori)		0 / 2
Motore/batteria		
Marca motore / Modello motore		Kubota - D1105-E4B
Norma motore		Stage IIIA, Stage V
Potenza motore (CV / kW)		24.50 cv / 18.50 kW
Varie		
Pressione al suolo		11.60 dan/cm2
Pressione idraulica		340 bar
Capacità del serbatoio idraulico		54 l
Carburante		52 l
Rumorosità nell'ambiente (LwA)		105 dB
Consumo quotidiano **		4.08 l
Conformità agli standard		
Questa macchina è conforme alle norme:		Direttive Europee : 2006/42/CE - Macchine (revisione EN280-1:2022) - 2004/108/EC (EMC) - EMC secondo EN 12895 / 2015 +A1 / 2019

\*Varia in base alle opzioni e agli standard del paese in cui viene consegnata la macchina.

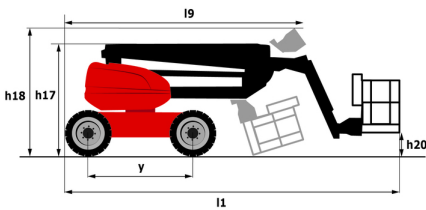
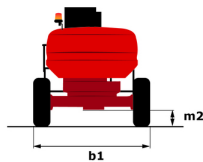
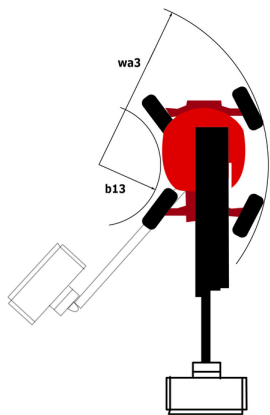
\*\* Secondo il "ciclo REDUCE"

160 ATJ - Diagramma di carico

Diagramma di carico per piattaforme portapersone



160 ATJ - Disegno quotato



# Allestimento

Standard
4 movimenti simultanei
4 ruote direttrici con sterzata a "granchio"
4 ruote motrici
Allarme sonoro e spia luminosa (inclinazione, sovraccarico, discesa)
Assale anteriore con differenziale a slittamento limitato
Assale anteriore oscillante
Avvisatore acustico nel pianale
Bloccaggio differenziale su assale posteriore
Cesto interamente zincato con piattaforma smontabile - Larghezza: 2100 mm (6 ft. 11 in.)
Contatore
Easy link
Indicatore di livello carburante con spia
Interuttore di arresto di emergenza nel cestello e sulla torretta
Pedale uomo presente
Pianale 1.800 mm
Pompa Load Sensing a portata variabile
Pompa elettrica di emergenza
Predisposizione elettrica 220V nel cestello
Sblocco inclinazione
Sistema Stop & Go
Sistema di diagnostica integrato
Sistema di protezione secondaria (SPS)
Sterzare e ruotare
Tecnologia CAN bus
Vano motore con chiusura a chiave

Opzionale
Batteria ad alta efficienza
Biodegradable hydraulic oil - Grade 32
Blocco avviamento con codice
Carica batterie
Cestello zincato 2.100 mm
Cestello zincato con porta a battente laterale - Larghezza: 2100 mm (6 ft. 11 in.)
Fully galvanized basket 1800mm / 5'11" with lateral door
Generatore a bordo (3,5 o 5 KW)
Olio bassa temperatura
Pneumatici 18"
Pneumatici non marcanti
Pre-riscaldamento acqua motore
Predisposizione acqua
Safety kit - Harness + helmet
Socket 230 V + differential circuit breaker
Spark arresting muffler
Stacca batteria
Tappo gasolio con chiusura a chiave
Verniciatura personalizzata



**Sede centrale**

MANITOU ITALIA Srl

Via Cristoforo Colombo 2, Loc. Cavazzona - 41013 CASTELFRANCO EMILIA (MO)

Tel: 059.95.98.11 - Fax 059.95.98.65

[www.manitou.com](http://www.manitou.com)



Questa pubblicazione presenta la descrizione delle versioni e delle possibilità di configurazione dei prodotti Manitou, che possono differire per attrezzature. Gli allestimenti presentati nel presente opuscolo possono essere di serie, optional o non disponibili, a seconda delle versioni. Manitou si riserva il diritto di modificare, in qualsiasi momento e senza alcun preavviso, le specifiche tecniche descritte e rappresentate. Le specifiche indicate non rappresentano alcun obbligo per il costruttore. Per maggiori dettagli, rivolgersi al proprio concessionario Manitou. Documento non contrattuale. Elenco delle specifiche non esaustivo. I loghi nonché l'identità visiva dell'azienda sono di proprietà di Manitou e non possono essere utilizzati senza autorizzazione. Tutti i diritti riservati. Le immagini e gli schemi contenuti nel presente opuscolo sono forniti esclusivamente a fini di consultazione e a titolo indicativo.

Manitou BF SA - Società anonima con consiglio di amministrazione. Capitale sociale: 39,668,399 euro - 857 802 508 RCS Nantes