

技術シート：

160 ATJ 4WS ST5

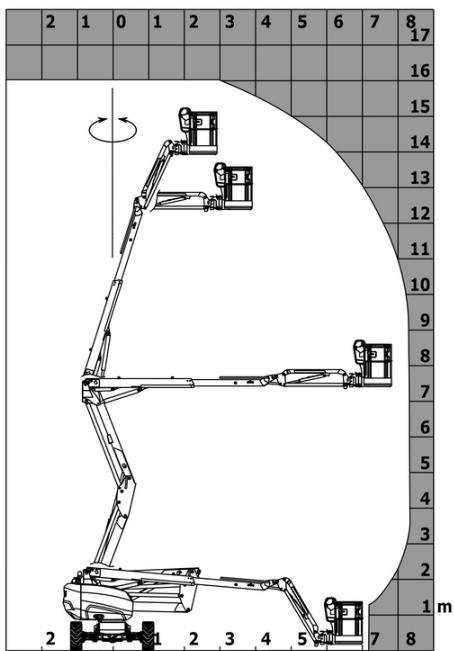


キャビンティ		メートル単位
最大作業高	h21	16.02 m
プラットフォーム高	h7	14.02 m
最大作業半径		8.30 m
オーバーハング		7.40 m
垂直アーム回転 (上部 / 下部)		+65 ° / -59.50 °
作業床最大積載荷重	Q	230 kg
タレット回転		350 °
首振角度 (左) / 首振角度 (右)		90 ° / 90 °
搭乗人員 / 搭乗人員		2 / 2
仕様		
バスケット重量		6160 kg
バスケット寸法 (長) x バスケット寸法 (幅)	lp / ep	1.80 m x 0.80 m
床高 (乗降時)	h20	0.45 m
全長	l1	6.68 m
全幅	b1	2.32 m
全高	h17	2.37 m
全長 (格納姿勢)	l9	4.44 m
全高 (格納姿勢)	h18 ***	2.63 m
最小回転半径外輪	Wa3	3.63 m
車輪半径	m2	0.36 m
ホイールベース	y	2.20 m
性能		
走行速度 格納姿勢		5 km/h
走行速度 作業床上昇時		1 km/h
登坂能力		45 %
許容路面傾斜角度		5 °
ホイール		
タイヤ		発泡体入り
標準タイヤ		834 x 298 mm
駆動輪 (前) / 駆動輪 (後)		2 / 2
操舵輪 (前) / 操舵輪 (後)		2 / 2
ブレーキ (前) / ブレーキ (後)		0 / 2
エンジン / バッテリー		
メーカー / エンジンモデル		Kubota - D1105-E4B
エンジン排出ガス規制		Interim Tier 4, Stage IIIA, Stage V
定格出力 / 定格出力		24.50 Hp / 18.50 kW
その他		
接地圧		11.60 dan/cm2
油圧		340 bar
作動油タンク容量		54 l
燃料タンク容量		52 l
環境騒音 (LwA)		< 105 dB
1日の消費量**		4.08 l
規格準拠		
この機械は右記の準拠しています。		European directives: 2006/42/EC- Machinery (revised EN280-1:2022) - 2004/108/EC (EMC) - 2006/95/EC (Low voltage)

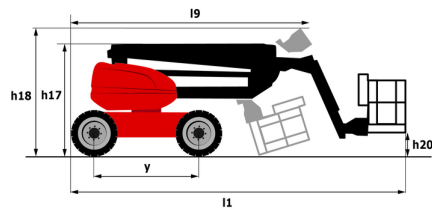
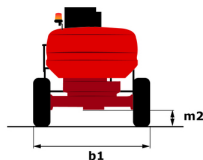
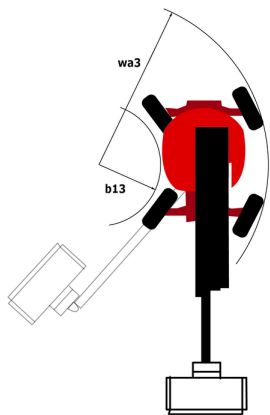
*ご利用される国の法規やオプションより異なります。
*還元サイクル*に帰属します。

160 ATJ 4WS ST5 - 作業範囲図

作業範囲図 メートル法



160 ATJ 4WS ST5 - 寸法図



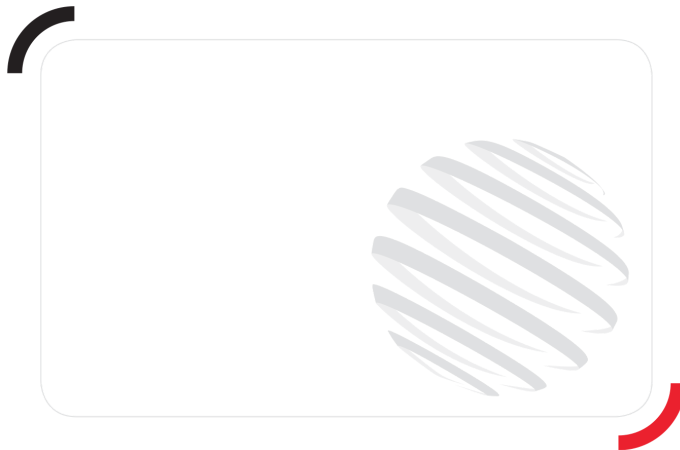
装置

標準

220V predisposition in the platform
4 simultaneous movements
4 wheel drive
4 wheel steer with crab mode
Audible alarm and illuminated indicator lamp (leveling, overload, lowering)
Backup electrical pump
Basket 1,800 mm
CAN bus technology
Dead man pedal
Differential locking on rear axle
Easy Link with 2 year Service
Emergency stop button in platform and on frame
Front axle with limited slip
Fuel gauge with low level indicator
Fully galvanized basket with demountable floor
Hom in the platform
Hour meter
Integrated diagnostic assistance
Leveling unlocking
Load sensing pump
Oscillating front axle
Steer and rotate
Stop & Go system
二次保護システム (SPS)

オプション

Battery charger
Battery cut-off
Biodegradable hydraulic oil - Grade 32
Coded anti-start
Cold weather protection oil
Fully galvanized basket 1800mm / 5'11" with lateral door
Galvanized basket 2,100 mm
Galvanized basket 2.100 mm / 6'11" with lateral door
High capacity starting battery
Lockable fuel cap
Non-marking tyres
On-board generator (3,5 or 5 kW)
Personalized paintwork
Safety kit - Harness + helmet
Socket 230 V + differential circuit breaker
Spark arresting muffler
Tires - 910x370 mm (36x15 in.) - D610 - Foam filled
Water heater
Water predisposition

**本社ビル**

B.P. 249 - 430 rue de l'Aubinière (オービニエール通り)

44150 Ancenis Cedex - France

電話: +33 (0)2 40 09 10 11 - ファックス: +33 (0)2 40 09 10 97

www.manitou.com

本書では、マニトウ製品の構成バージョンやオプションについて説明していますが、機器によって異なる場合があります。このパンフレットで紹介されている機器は、バージョンによってシリーズの一部であったり、オプションであったり、あるいは利用できない場合があります。Manitouは、いつでも予告なしに、記載・表現されている仕様を変更する権利を有します。提供された仕様はメーカーを拘束するものではありません。詳細につきましては、マニトウの代理店にお問い合わせください。本資料は、契約上の拘束力を有するものではありません。製品の提示は、契約上の拘束力はありません。仕様のリストは無尽蔵です。ロゴおよび会社のビジュアル・アイデンティティはManitouが所有しており、許可なく使用することはできません。すべての権利はマニトウに帰属します。このパンフレットに掲載されている写真や図は、相談や情報提供を目的としています。

MANITOU BF SA - 取締役会を有する有限会社・株式資本。39 668 399 ユーロ - 857 802 508 RCS Nantes