

Technische fiche :

# 160 ATJ 4WS ST5



 **MANITOU**  
HANDLING YOUR WORLD

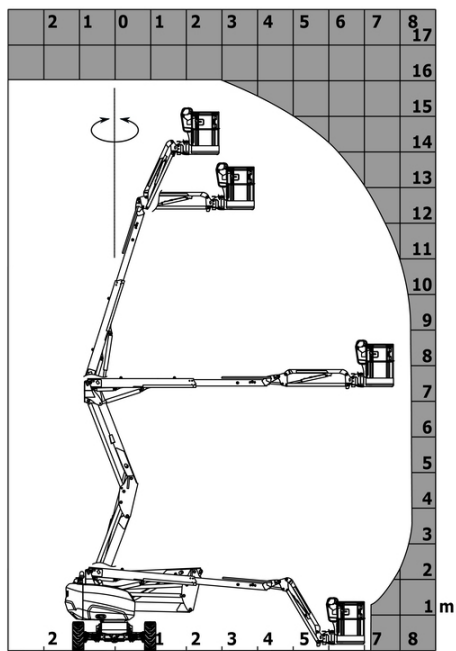
Hoedanigheid		Metrisch
Werkhoogte	h21	16.02 m
Platformhoogte	h7	14.02 m
Max. bereik		8.30 m
Overhanging		7.40 m
Slingerbeweging (boven / beneden)		+65 ° / -59.50 °
Platformcapaciteit	Q	230 kg
Rotatie bovenwagen		350 °
Rotatie werkkooi (rechts / links)		90 ° / 90 °
Aantal personen (binnen / buiten)		2 / 2
Gewicht en afmetingen		
Eigen gewicht*		6160 kg
Afmeting van het platform (lengte x breedte)	lp / ep	1.80 m x 0.80 m
Vloerhoogte (ingang)	h20	0.45 m
Totale lengte	l1	6.68 m
Totale breedte	b1	2.32 m
Totale hoogte	h17	2.37 m
Totale lengte transport	l9	4.44 m
Totale hoogte transport	h18 ***	2.63 m
Buitenste draaicirkel	Wa3	3.63 m
Bodemvrijheid in het midden van de wielbasis	m2	0.36 m
Wielbasis (y)	y	2.20 m
Prestatie		
Rijsnelheid - ingetrokken		5 km/h
Rijsnelheid - opgeheven		1 km/h
Stijgvermogen		45 %
Maximale scheidstand		5 °
Banden		
Uitrusting banden		Schuimgevuld
Modellen banden		834 x 298 mm
Aandrijfwielen (voor / achter)		2 / 2
Stuurwielen (voor / achter)		2 / 2
Geremde wielen / wielen		0 / 2
Motor/accu		
Merk / Motomodel		Kubota - D1105-E4B
Motomom		Interim Tier 4, Stage IIIA, Stage V
I.C. Motorvermogen / Vermogen		24.50 Hp / 18.50 kW
Diverse		
Bodemdruk		11.60 dan/cm2
Hydraulische druk		340 bar
Inhoud hydraulische tank		54 l
Inhoud brandstoftank		52 l
Lawaai in de omgeving (LWA)		< 105 dB
Dagelijks verbruik **		4.08 l
Naleving van normen		
This machine is in compliance with:		Europese richtlijnen: 2006/42/EG - Machines (herziening EN280-1:2022) - 2004/108/EG (EMC) - 2006/95/EG (Laagspanning)

\*Varies according to options and standards of the country to which the machine is delivered

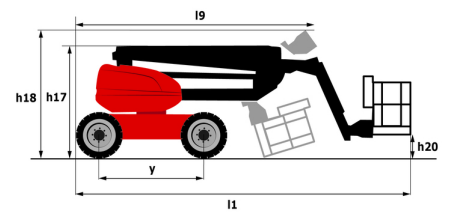
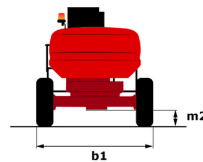
\*\* Volgens "REDUCE-cyclus"

# 160 ATJ 4WS ST5 - Lastendiagram

## Laaddiagram voor hoogwerkers



## 160 ATJ 4WS ST5 - Tekening met afmetingen



## Uitrusting

### Standaard

220V in de gondel  
4 aandrijfwielen  
4 gelijktijdige bewegingen  
4 sturende wielen met Krabmodus  
Brandstofmeter met een laag-niveau-indicator  
CAN bus technologie  
Claxon en lichtindicator (helling, overbelasting, dalen)  
Claxon in werkkooi  
Differentieel blokkering op achteras  
Dodemanspedaal  
Easy Link with 2 year Service  
Elektrische noodpomp  
Geïntegreerde diagnosehulp  
Load sensing pump  
Ontgrendeling kantelen  
Schakelaar noodstop in werkkooi en op benedenbediening  
Secondary Protection System (SPS)  
Steer and rotate  
Stop & Go system  
Urenteller  
Vooras met beperkte slip  
Werkkooi 1.800 mm  
Werkkooi volledig gegalvaniseerd  
pendelende vooras

### Optioneel

Afsluitbare dop brandstoftank  
Afsluiting van de batterij  
Battery charger  
Biodegradable hydraulic oil - Grade 32  
Boordgenerator (3,5 of 5 kW)  
Fully galvanized basket 1800mm / 5'11" with lateral door  
Galvanized basket 2.100 mm / 6'11" with lateral door  
Gegalvaniseerde korf 2.100 mm  
Gepersonaliseerde verf  
High capacity starting battery  
Non-marking banden  
Olie voor lage temperaturen  
Safety kit - Harnes + helmet  
Socket 230 V + differential circuit breaker  
Spark arresting muffler  
Startonderbreker met code  
Tires - 910x370 mm (36x15 in.) - D610 - Foam filled  
Water heater  
Watervoorziening



 **MANITOU**  
**HANDLING YOUR WORLD**

**Hoofdkantoor**

B.P. 249 - 430 rue de l'Aubinière

44150 Ancenis Cedex - Frankrijk

Tel.: 00 33 (0)2 40 09 10 11 - Fax: 00 33 (0)2 40 09 10 97

[www.manitou.com](http://www.manitou.com)



Deze brochure beschrijft versies en con guratie-opties voor Manitou-producten die met verschillende apparatuur kunnen worden uitgerust. De uitrusting die in deze brochure wordt beschreven, kan standaard, optioneel of niet leverbaar zijn, afhankelijk van de uitvoering. Manitou behoudt zich het recht voor om de weergegeven en beschreven speci caties op elk moment en zonder kennisgeving vooraf te wijzigen. De fabrikant is niet aansprakelijk voor de gegeven speci caties. Neem voor meer informatie contact op met uw Manitou-dealer. Niet-contractueel document. De productbeschrijvingen kunnen afwijken van de werkelijke producten. De lijst met speci caties is niet allesomvattend. De logo's en visuele identiteit van het bedrijf zijn eigendom van Manitou en mogen niet zonder toestemming worden gebruikt. Alle rechten voorbehouden. De foto's en diagrammen in deze brochure zijn uitsluitend bedoeld voor raadpleging en informatie.

MANITOU BF SA - Naamloze vennootschap met raad van bestuur - Aande- lenkapitaal: 39.668.399 euro - 857 802 508 RCS Nantes