

Технический паспорт ТЕХНИЧЕСКОЕ ОПИСАНИЕ :

160 ATJ



 **MANITOU**
HANDLING YOUR WORLD

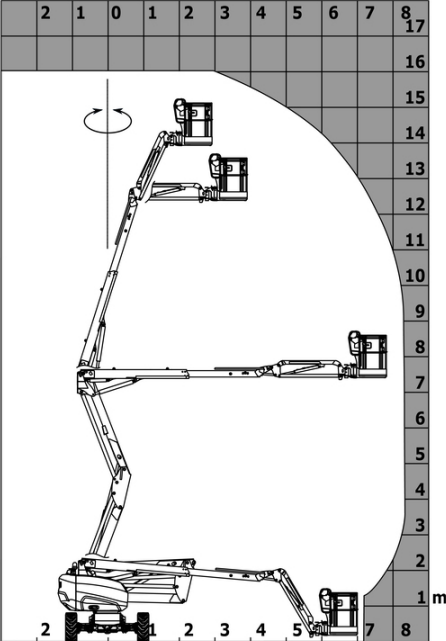
Грузоподъемность		Метрический
Рабочая высота	h21	16.02 m
Высота платформы	h7	14.02 m
Максимальный вылет		8.30 m
Выступ (навес)		7.40 m
Маятниковое отклонение (вверх / вниз)		+65 ° / -59.50 °
Грузоподъемность платформы	Q	230 kg
Вращение башни		350 °
Вращение платформы (вправо) / корзины (влево)		90 ° / 90 °
Количество людей (внутри / снаружи)		2 / 2
Вес и размеры		
Вес подъемника*		6160 kg
Размер платформы (длина x ширина)	lp / ep	1.80 m x 0.80 m
Высота от пола (доступ)	h20	0.45 m
Общая длина	l1	6.68 m
Общая ширина	b1	2.32 m
Общая высота	h17	2.37 m
Общая длина в сложенном состоянии	l9	4.44 m
Общая высота в сложенном состоянии	h18 ***	2.63 m
Внешний радиус поворота	Wa3	3.63 m
Дорожный просвет в центре колесной базы	m2	0.36 m
Колесная база	y	2.20 m
Производительность		
Скорость движения – в транспортном положении		5 km/h
Скорость движения – в поднятом положении		1 km/h
Преодолеваемый уклон		45 %
Допустимое выравнивание		5 °
Шины		
Шины		Пенозаполненные
Стандартные шины		834 x 298 mm
Ведущие колеса (передние / задние)		2 / 2
Управляемые колеса (передние / задние)		2 / 2
Тормозные колеса (передние / задние)		0 / 2
Двигатель/аккумулятор		
Бренд двигателя / Модель двигателя		Kubota - D1105-E4B
Экологический класс двигателя		Stage IIIA, Stage V
Мощность двигателя (л.с. / kW)		24.50 Hp / 18.50 kW
Разное		
Давление на грунт		11.60 daN/cm2
Гидравлическое давление		340 bar
Емкость гидравлического бака		54 l
Емкость топливного бака		52 l
Звуковая мощность (LwA)		< 105 dB
Ежедневный расход **		4.08 l
Соответствие стандартам		
Эта машина соответствует требованиям:		European directives: 2006/42/EC- Machinery (revised EN280-1:2022) - 2004/108/EC (EMC) - EMC according to EN 12895 / 2015 +A1 / 2019

*Варианты в соответствии с опциями и стандартами страны, в которую поставляется машина.

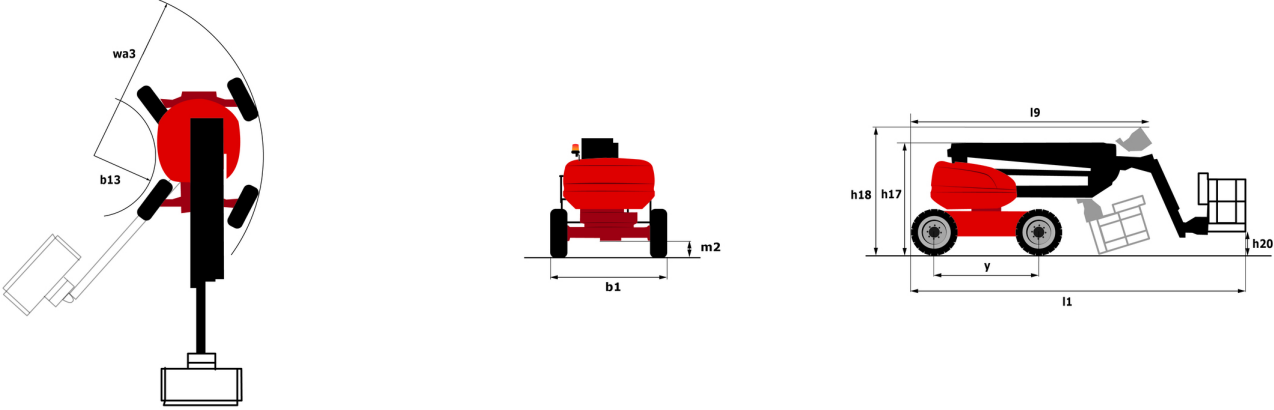
** В соответствии с "Циклом REDUCE"

160 ATJ - Диаграмма нагрузки

Диаграмма нагрузки для MEWP, метрическая система мер



160 ATJ - габаритный чертеж



Оборудование

Стандартная

4 одновременных движения
4-колёсное управление с крабовым режимом
4WD (полный привод)
Easy Link с сервисным обслуживанием на 2 года
Блокировка дифференциала на заднем мосту
Дополнительные ножи клаксона
Замок под ключ на крышке башни
Интегрированная диагностическая помощь
Кнопка аварийной остановки на платформе и на раме
Корзина 1 800 мм
Насос с датчиком нагрузки
Педаль присутствия водителя
Передний мост с блокировкой дифференциала
Передний осциллирующий мост
Полностью оцинкованная корзина со съёмным полом - Ширина: 2100 мм (6 фут. 11 дюймов)
Предварительная подготовка 220 В на платформе
Разблокировка развала
Резервный электрический насос
Сигнализация с звуковым оповещением и световым индикатором (выравнивание, перегрузка, опускание)
Система "Stop & Go"
Система вторичной защиты (SPS)
Счетчик моточасов
Технология CAN-шины
Указатель уровня топлива с индикатором низкого уровня
Функции одновременного управления и поворота башни

Опционный

Аккумулятор повышенной емкости для легкого запуска машины в холодных странах.
Антигонный код digicode
Биоразлагаемая гидравлическая жидкость - класс 32
Бортовой генератор (3,5 или 5 кВт)
Глушитель с искрогасителем
Запираемая крышка горловины бака для дизельного топлива
Зарядное устройство для аккумулятора
Защита масла для холодной погоды
Индивидуальная окраска
Комплект средств защиты - шлем и ремень
Корзина с цинковым покрытием - ширина: 1800 mm (5 ft. 11 in.) + Боковая распашная дверца
Корзина с цинковым покрытием - ширина: 2100 mm (6 ft. 11 in.)
Корзина с цинковым покрытием - ширина: 2100 mm (6 ft. 11 in.) + Боковая распашная дверца
Отключение аккумулятора
Подогреватель двигателя
Предварительная установка воды
Шины - 910x370 мм (36x15 дюймов) - D610 - заполненные пеной
Шины без следа
Электрическая вилка - 230V - в подъемной корзине - с дифференциальным выключателем - европейский тип (E/F) вилки

**Головной офис**

В.Р. 249 - 430 rue de l'Aubinière

44150 Ancenis Cedex - France (Франция)

Телефон: 00 33 (0)2 40 09 10 11 - Факс: 00 33 (0)2 40 09 10 97

www.manitou.com

В данной брошюре описываются версии конфигурации и опции продуктов Manitou, которые могут отличаться в зависимости от оборудования. Описанное в данной брошюре оборудование может, в зависимости от версии, быть стандартным, опциональным или недоступным. Компания Manitou оставляет за собой право в любое время изменять приведенные и описанные характеристики без предварительного уведомления. Указанные технические характеристики не являются обязательными для производителя. Для получения дополнительной информации обратитесь к своему дилеру Manitou. Этот документ не имеет обязывающего, договорного характера. Описание продукции не имеет обязывающего, договорного характера. Список технических характеристик не является исчерпывающим. Логотипы и средства визуальной идентификации являются собственностью Manitou, их несанкционированное использование запрещено. Все права защищены. Фотографии и схемы в этой брошюре предоставлены только для ознакомления и в качестве справочной информации.

Manitou BF SA – Компания с ограниченной ответственностью и советом директоров – Акционерный капитал: 39 668 399 евро – Номер 857 802 508 в Реестре коммерсантов и предприятий Нанта