

Technisches Datenblatt :

160 ATJ RC



 **MANITOU**
HANDLING YOUR WORLD

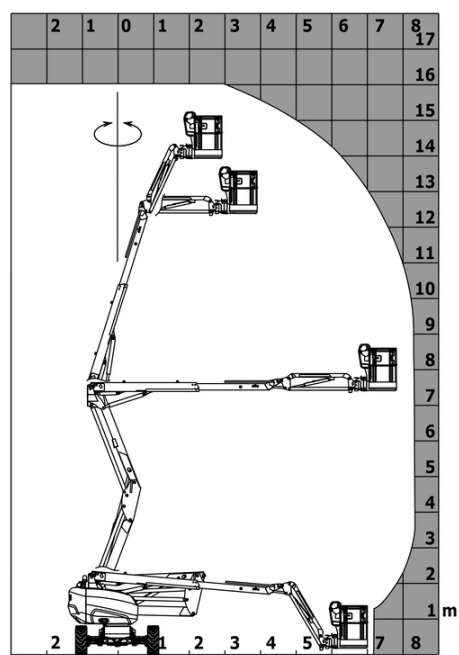
Kapazität		Metrisch
Arbeitshöhe	h21	16.02 m
Plattformhöhe	h7	14.02 m
Max. Reichweite		8.30 m
Ärberhang / Knickpunkt Gelenk		7.40 m
Pendelarmdrehung (unten)		+59.50 °
Tragfähigkeit des Arbeitskorbs	Q	230 kg
Schwenkbereich der Bühne		360 °
Plattfordmdrehung (rechts / links)		90 ° / 90 °
Personenanzahl (innen / außen)		2 / 2
Gewicht und Abmessungen		
Plattformgewicht*		6118 kg
Arbeitskorb Abmessungen (Länge x Breite)	lp / ep	1.80 m x 0.80 m
Gesamthöhe (Zugang)	h20	0.40 m
Gesamtlänge	l1	6.68 m
Gesamtbreite	b1	2.38 m
Gesamthöhe	h17	2.37 m
Gesamtlänge (zusammengeklappt)	l9	4.44 m
Gesamthöhe (zusammengeklappt)	h18 ***	2.63 m
Gegengewicht Versatz (Oberwagen bei 90°)	a7	0.19 m
Äußerer Wenderadius	Wa3	3.63 m
Bodenfreiheit in der Mitte des Radstands	m2	0.36 m
Radstand	y	2.20 m
Leistung		
Fahrgeschwindigkeit - verstaut		5 km/h
Fahrgeschwindigkeit - Arbeitsmodus		1 km/h
Steigfähigkeit		45 %
Zulässige Neigung im Arbeitsmodus		5 °
Reifen		
Bereifung		Schaumgefüllt
Antriebsräder (vorne / hinten)		2 / 2
Lenkräder (vorne / hinten)		2 / 2
Bremsräder (vorne / hinten)		0 / 2
Motor/Batterie		
Marke / Motormodell		Kubota - D1105-E4B
Motormom		Vorläufige Stufe 4, Stage IIIA, Stage V
Motorleistung (PS / kW)		24.50 Hp / 18.50 kW
Sonstiges		
Bodendruck		11.60 dan/cm2
Hydraulikfördermenge – Hydraulikdruck		340 bar
Kapazität des Hydraulikölbehälters		54.20 l
Kraftstoff		52 l
Umgebungsgeräusch (LwA)		< 105 dB
Täglicher Verbrauch **		4.51 l
Einhaltung von Normen		
This machine is in compliance with:		Europäische Richtlinien: 2006/42/EG - Maschinen (Neufassung EN280-1:2022) - 2004/108/EG (EMV) - EMV nach EN 12895 / 2015 +A1 / 2019

*Varies according to options and standards of the country to which the machine is delivered

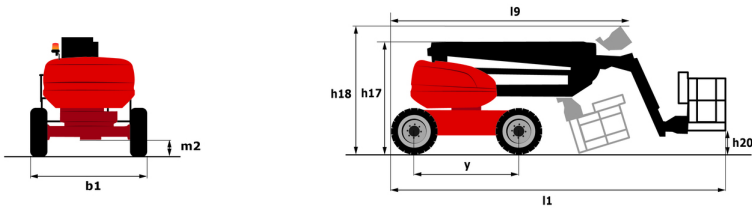
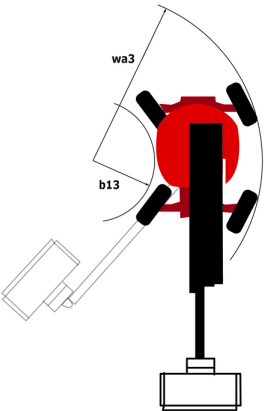
** Gemäß dem „REDUCE-Zyklus“

160 ATJ RC - Lastdiagramm

Lastdiagramm für Hubarbeitsbühne



160 ATJ RC - Maßzeichnung



Ausrüstung

Standard
220-V-Anschluss im Arbeitskorb
4 Allradlenkung mit hundeganglenkung
4 gleichzeitige Bewegungen
Aktive Pendelvorderachse
Alarmon und Kontrollleuchte (Neigung, Überlast, Gefälle)
Allradantrieb
Arbeitskorb 1.800 mm
Betriebsstundenzähler
CAN-Bus-Technologie
Differentialsperre an der Hinterachse
Durchgehende Drehung des Oberwagens
Easy Link with 2 year Service
Elektrische Notpumpe
Feuerverzinkten Arbeitskorb
Kraftstoffanzeige mit Niedrigstand-Warnleuchte
Load sensing pump
Neigungsentriegelung
Not-Aus-Schalter im Arbeitskorb und am Oberwagen
Oberwagen-Verriegelung mit Schloss
Secondary Protection System (SPS)
Signalhorn im Arbeitskorb
Steer and rotate
Stop & Go
Totmannpedal
Unterstützung durch integrierte Fehlerdiagnose
Vorderachse mit Schlupfbegrenzung
Optional
Abriebfeste Reifen
Abschließbarer Tankdeckel
Batterie Hauptschalter
Battery charger
Biodegradable hydraulic oil - Grade 32
Borbeigener Generator (3,5 oder 5 kW)
Fully galvanized basket 1800mm / 5'11" with lateral door
Galvanized basket with side swing gate - Width: 2100 mm (6 ft. 11 in.)
Korb verzinkt 2.100 mm
Leistungsstarke Batterie
Mit Code Wegfahrsperre
Safety kit - Harness + helmet
Socket 230 V + differential circuit breaker
Sonderlackierung
Spark arresting muffler
Tires - 910x370 mm (36x15 in.) - D610 - Foam filled
Wasser-Anschluss
Water heater
Öl für tiefe Temperaturen



Hauptsitz

B.P. 249 - 430 rue de l'Aubinière
44150 Ancenis Cedex - France

Tel: +33 (0)2 40 09 10 11 - Fax: +33 (0)2 40 09 10 97

www.manitou.com



In vorliegender Broschüre sind die Versionen und Konfigurationsoptionen für Manitou-Produkte beschrieben, die mit unterschiedlicher Ausrüstung ausgestattet werden können. Bei der in der Broschüre beschriebenen Ausrüstung kann es sich um Standard- oder Sonderausrüstung handeln oder um Ausrüstung, die für bestimmte Versionen nicht erhältlich ist. Manitou behält sich das Recht vor, jederzeit unangekündigte Änderungen an den gezeigten und beschriebenen Spezifikationen vorzunehmen. Der Hersteller haftet nicht für die angegebenen Spezifikationen. Für weitere Informationen wenden Sie sich bitte an Ihren Manitou-Händler. Dokument ohne Gewähr. Die Produktbeschreibungen können vom eigentlichen Produkt abweichen. Die Auflistung der Spezifikationen erhebt keinen Anspruch auf Vollständigkeit. Logos und visuelle Identität des Unternehmens sind Eigentum von Manitou und dürfen nicht ohne Genehmigung verwendet werden. Alle Rechte vorbehalten. Die in dieser Broschüre gezeigten Fotos und Abbildungen dienen lediglich Informationszwecken.

MANITOU BF SA - Aktiengesellschaft mit Vorstand - Aktienkapital: 39 668 399 Euro - 857 802 508 Handelsregister (RCS) Nantes