

Technisches Datenblatt :

# 160 ATJ RC



 **MANITOU**  
HANDLING YOUR WORLD

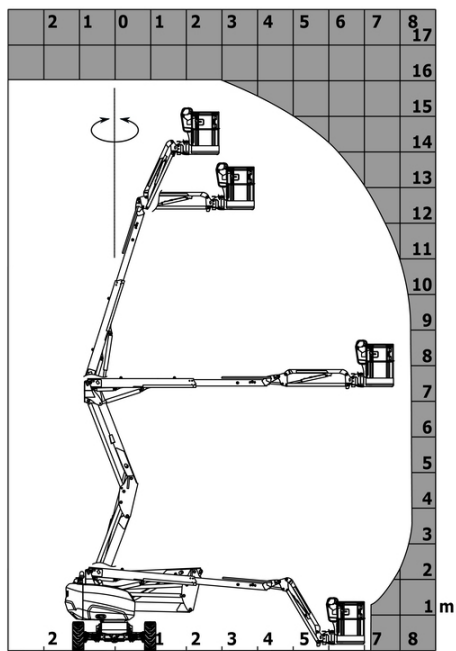
Kapazität		Metrisch
Arbeitshöhe	h21	16.02 m
Plattformhöhe	h7	14.02 m
Max. Reichweite		8.30 m
Ärberhang / Knickpunkt Gelenk		7.40 m
Vertikaler Drehbarer Korbarm (unten)		+59.50 °
Tragfähigkeit des Arbeitskorbs	Q	230 kg
Drehung des Oberwagens		360 °
Drehung des Arbeitskorbs (rechts / links)		90 ° / 90 °
Zulässige Personenanzahl (innen / außen)		2 / 2
Gewicht und Reifengröße		
Gewicht der Arbeitsbühne*		6118 kg
Abmessungen Arbeitskorb (Länge x Breite)	lp / ep	1.80 m x 0.80 m
Bodenfreiheit (Zugang)	h20	0.40 m
Gesamtlänge	l1	6.68 m
Gesamtbreite	b1	2.38 m
Gesamthöhe	h17	2.37 m
Gesamtlänge eingefahren	l9	4.44 m
Bauhöhe eingefahren	h18 ***	2.63 m
Gegengewicht Versatz (Oberwagen bei 90°)	a7	0.19 m
äußerer Wenderadius	Wa3	3.63 m
Bodenfreiheit Mitte Radstand	m2	0.36 m
Radstand	y	2.20 m
Leistung		
Fahrgeschwindigkeit - Transportmodus		5 km/h
Fahrgeschwindigkeit - Arbeitsmodus		1 km/h
Steigfähigkeit		45 %
Zulässige Neigung im Arbeitsmodus		5 °
Reifen		
Bereifung		Schaumgefüllt
Antriebsräder (vorne / hinten)		2 / 2
Lenkräder (vorne / hinten)		2 / 2
Gebremste Räder		0 / 2
Motor/Batterie		
Hersteller / Motormodell		Kubota - D1105-E4B
Motomom		Vorläufige Stufe 4, Stage IIIA, Stage V
Motorleistung (PS / kW)		24.50 Hp / 18.50 kW
Sonstiges		
Bodendruck		11.60 daN/cm2
Hydraulikfördermenge - Hydraulikdruck		340 bar
Fassungsvermögen des Hydrauliktanks		54.20 l
Kraftstoff		52 l
Umgebungsgeräusch (LwA)		< 105 dB
Täglicher Verbrauch **		4.51 l
Einhaltung von Normen		
Diese Maschine entspricht:		Europäische Richtlinien: 2006/42/EG - Maschinen (Neufassung EN280-1:2022) - 2004/108/EG (EMV) - EMV nach EN 12895 / 2015 +A1 / 2019

\*Variiert und ist Abhängig von den Länderspezifischen Optionen

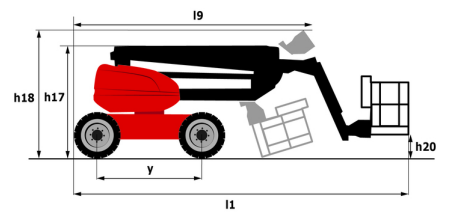
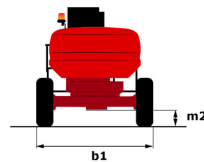
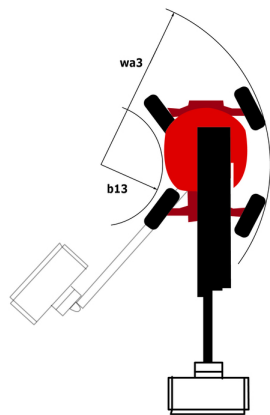
\*\* Gemäß dem „REDUCE-Zyklus“

# 160 ATJ RC - Traglasttabellen

## Lastdiagramm für Hubarbeitsbühne



## 160 ATJ RC - Maßzeichnung



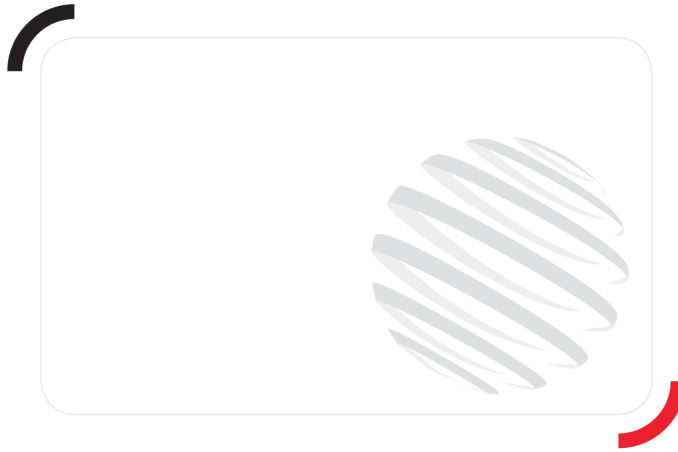
# Ausstattung

## Standard

220V-Vorbereitung in der Plattform  
 4 gleichzeitige Bewegungen  
 4-Rad-Lenkung mit Krabbenmodus  
 Akustischer Alarm und beleuchtete Anzeigelampe (Nivellierung, Überlast, Absenken)  
 Allradantrieb  
 CAN-Bus-Technologie  
 Differenzialsperre an der Hinterachse  
 Easy Link mit 2 Jahren Service  
 Elektrische Backup-Pumpe  
 Fahrerpräsenzpedal  
 Gleichzeitige Lenk- und Oberwagendrehfunktionen  
 Integrierte Diagnoseunterstützung  
 Kontinuierliche Drehung des Drehkranses  
 Korb 1.800 mm  
 Kraftstoffanzeige mit Niedrigstandsanzeige  
 Lastdruckregelpumpe  
 Neigungsentriegelung  
 Not-Aus-Taste auf Plattform und Rahmen  
 Schlüsselverriegelung an Oberwagenverkleidung  
 Sekundärschutzsystem (SPS)  
 Stop & Go  
 Stundenzähler  
 Vollverzinkter Korb mit abnehmbarem Boden – Breite: 2100 mm (6 ft. 11 in.)  
 Vorderachse mit Pendelfunktion  
 Vorderachse mit Sperrdifferenzial  
 Zusätzliche Signalhornfüße

## Optional

Batterie mit höherer Kapazität, um die Maschine in kalten Ländern problemlos zu starten.  
 Batterie-Not-Aus  
 Batterieladegerät  
 Biologisch abbaubares Hydrauliköl - Klasse 32  
 Bordgenerator (3,5 oder 5 kW)  
 Dieseltankdeckel mit Verriegelung  
 Digicode-Diebstahlschutzanlage  
 Elektrostecker - 230V - im Korb - mit Fehlerstromschutzschalter - Typ Europa (E/F)  
 Kälteschutzöl  
 Motorvorwärmer  
 Personalisierte Lackierung  
 Reifen - 910x370 mm (36x15 Zoll) - D610 - Schaumgefüllt  
 Reifen ohne Markierung  
 Schalldämpfer mit Funkenfänger  
 Sicherheitskit - Helm und Auffanggurt  
 Verzinkter Korb - Breite: 1800 mm (5 ft. 11 in.) + Seitliche Schwingtür  
 Verzinkter Korb - Breite: 2100 mm (6 ft. 11 in.)  
 Verzinkter Korb - Breite: 2100 mm (6 ft. 11 in.) + Seitliche Schwingtür  
 Wasservorrichtung

**Hauptsitz**

B.P. 249 - 430 rue de l'Aubinière  
44150 Ancenis Cedex - France

Tel: +33 (0)2 40 09 10 11 - Fax: +33 (0)2 40 09 10 97

[www.manitou.com](http://www.manitou.com)



Diese Publikation enthält eine Beschreibung der Konfigurationsvarianten und Optionen für Manitou-Produkte, die je nach Ausstattung unterschiedlich sein können. Die in dieser Broschüre vorgestellten Ausstattungen können Teil einer Serie, als Option erhältlich oder je nach Ausführung nicht verfügbar sein. Manitou behält sich das Recht vor, die beschriebenen und dargestellten Spezifikationen jederzeit und ohne Vorankündigung zu ändern. Die angegebenen Spezifikationen sind für den Hersteller nicht bindend. Für weitere Einzelheiten wenden Sie sich bitte an Ihren Manitou-Händler. Es handelt sich nicht um ein vertraglich bindendes Dokument. Die Darstellung der Produkte ist vertraglich nicht bindend. Die Liste der Spezifikationen ist nicht vollständig. Die Logos sowie die visuelle Identität des Unternehmens sind Eigentum von Manitou und dürfen nicht ohne Genehmigung verwendet werden. Alle Rechte vorbehalten. Die in dieser Broschüre enthaltenen Fotos und Diagramme werden nur zu Anschauungs- und Informationszwecken zur Verfügung gestellt.

MANITOU BF SA - Gesellschaft mit beschränkter Haftung mit Verwaltungsrat - Aktienkapital: 39 668 399 Euro - 857 802 508 RCS Nantes