

Technisches Datenblatt :

160 ATJ RC



 **MANITOU**
HANDLING YOUR WORLD

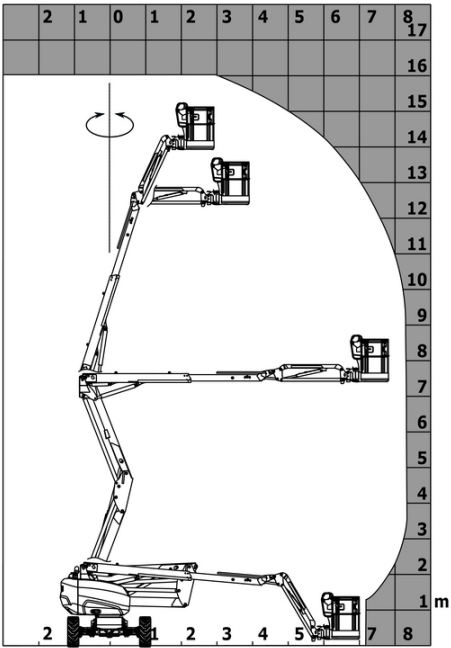
Kapazität		Metrisch
Arbeitshöhe	h21	16.02 m
Plattformhöhe	h7	14.02 m
Max. Reichweite		8.30 m
Ärberhang / Knickpunkt Gelenk		7.40 m
Vertikaler Drehbarer Korbarm (unten)		59.50 °
Tragfähigkeit des Arbeitskorbs	Q	230 kg
Drehung des Oberwagens		360 °
Drehung des Arbeitskorbs (rechts / links)		90 ° / 90 °
Zulässige Personenanzahl (innen / außen)		2 / 2
Gewicht und Reifengröße		
Gewicht der Arbeitsbühne*		6118 kg
Abmessungen Arbeitskorb (Länge x Breite)	lp / ep	1.80 m x 0.80 m
Bodenfreiheit (Zugang)	h20	0.40 m
Gesamtlänge	l1	6.68 m
Gesamtbreite	b1	2.38 m
Gesamthöhe	h17	2.37 m
Gesamtlänge eingefahren	l9	4.44 m
Bauhöhe eingefahren	h18 ***	2.63 m
Gegengewicht Versatz (Oberwagen bei 90°)	a7	0.19 m
äußerer Wenderadius	Wa3	3.63 m
Bodenfreiheit Mitte Radstand	m2	0.36 m
Radstand	y	2.20 m
Leistung		
Fahrgeschwindigkeit - Transportmodus		5 km/h
Fahrgeschwindigkeit - Arbeitsmodus		1 km/h
Steigfähigkeit		45 %
Zulässige Neigung im Arbeitsmodus		5 °
Reifen		
Bereifung		Schaumgefüllt
Antriebsräder (vorne / hinten)		2 / 2
Lenkräder (vorne / hinten)		2 / 2
Gebremste Räder		0 / 2
Motor/Batterie		
Hersteller / Motormodell		Kubota - D1105-E4B
Motomom		Vorläufige Stufe 4, Stage IIIA, Stage V
Motorleistung (PS / kW)		24.50 Hp / 18.50 kW
Sonstiges		
Bodendruck (11.60 dan/cm2
Hydraulikfördermenge - Hydraulikdruck		340 bar
Fassungsvermögen des Hydrauliktanks		54.20 l
Kraftstoff		52 l
Umgebungsgeräusch (LwA)		105 dB
Täglicher Verbrauch **		4.51 l
Einhaltung von Normen		
Diese Maschine entspricht:		Europäische Richtlinien: 2006/42/EG - Maschinen (Neufassung EN280-1:2022) - 2004/108/EG (EMV) - EMV nach EN 12895 / 2015 +A1 / 2019

*Variiert und ist Abhängig von den Länderspezifischen Optionen

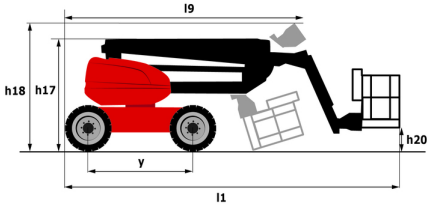
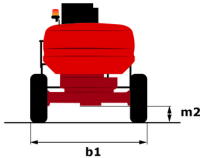
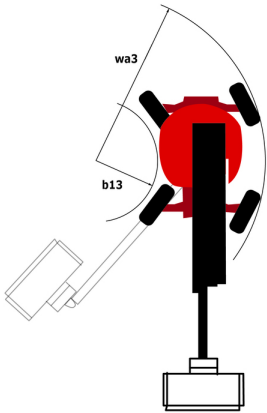
** Gemäß dem „REDUCE-Zyklus“

160 ATJ RC - Traglasttabellen

Lastdiagramm für Hubarbeitsbühne



160 ATJ RC - Maßzeichnung



Ausstattung

Standard

220-V-Anschluss im Arbeitskorb
 4 Allradlenkung mit hundeganglenkung
 4 gleichzeitige Bewegungen
 Alarmon und Kontrollleuchte (Neigung, Überlast, Gefälle)
 Allradantrieb
 Arbeitskorb 1.800 mm
 Betriebsstundenzähler
 CAN-Bus-Technologie
 Differentialsperre an der Hinterachse
 Durchgehende Drehung des Oberwagens
 Easy link
 Elektrische Notpumpe
 Kraftstoffanzeige mit Niedrigstand-Warnleuchte
 Load Sensing Pumpe
 Motorraum mit Schlüsselschloss
 Neigungsentriegelung
 Not-Aus-Schalter im Arbeitskorb und am Oberwagen
 Pendelvorderachse
 Secondary Protection System (SPS)
 Signalhorn im Arbeitskorb
 Steuern und Drehen
 Stop & Go
 Totmannpedal
 Unterstützung durch integrierte Fehlerdiagnose
 Vollständig verzinkter Arbeitskorb mit abnehmbarem Boden - Breite: 2100 mm (6 ft. 11 in.)
 Vorderachse mit Schlupfbegrenzung

Optional

Code Wegfahrsperre
 Kühlwasservorwärmer
 18" Reifen
 230 V Steckdose + Fehlerstromschutzschalter
 Abriebfeste Reifen
 Abschließbarer Tankdeckel
 Batterie Hauptschalter
 Batterieladegerät
 Bordeigener Generator (3,5 oder 5 kW)
 Korb verzinkt 2.100 mm
 Leistungsstarke Batterie
 Sicherheitskit (Helm + Sicherheitsgurt)
 Sonderlackierung
 Spark arresting muffler
 Verzinkter Korb mit Seitliche Schwingtür - Breite: 2100 mm (6 ft. 11 in.)
 Wasser-Anschluss
 biologisch abbaubares Öl
 verzinkter Arbeitskorb 1.8m mit Tür
 Öl für tiefe Temperaturen



Hauptsitz

B.P. 249 - 430 rue de l'Aubinière

44150 Ancenis Cedex - France

Tel: +33 (0)2 40 09 10 11 - Fax: +33 (0)2 40 09 10 97

www.manitou.com



Diese Publikation enthält eine Beschreibung der Konfigurationsvarianten und Optionen für Manitou-Produkte, die je nach Ausstattung unterschiedlich sein können. Die in dieser Broschüre vorgestellten Ausstattungen können Teil einer Serie, als Option erhältlich oder je nach Ausführung nicht verfügbar sein. Manitou behält sich das Recht vor, die beschriebenen und dargestellten Spezifikationen jederzeit und ohne Vorankündigung zu ändern. Die angegebenen Spezifikationen sind für den Hersteller nicht bindend. Für weitere Einzelheiten wenden Sie sich bitte an Ihren Manitou-Händler. Es handelt sich nicht um ein vertraglich bindendes Dokument. Die Darstellung der Produkte ist vertraglich nicht bindend. Die Liste der Spezifikationen ist nicht vollständig. Die Logos sowie die visuelle Identität des Unternehmens sind Eigentum von Manitou und dürfen nicht ohne Genehmigung verwendet werden. Alle Rechte vorbehalten. Die in dieser Broschüre enthaltenen Fotos und Diagramme werden nur zu Anschauungs- und Informationszwecken zur Verfügung gestellt.

MANITOU BF SA - Gesellschaft mit beschränkter Haftung mit Verwaltungsrat - Aktienkapital: 39 668 399 Euro - 857 802 508 RCS Nantes