

Scheda tecnica :

160 ATJ RC



 **MANITOU**
HANDLING YOUR WORLD

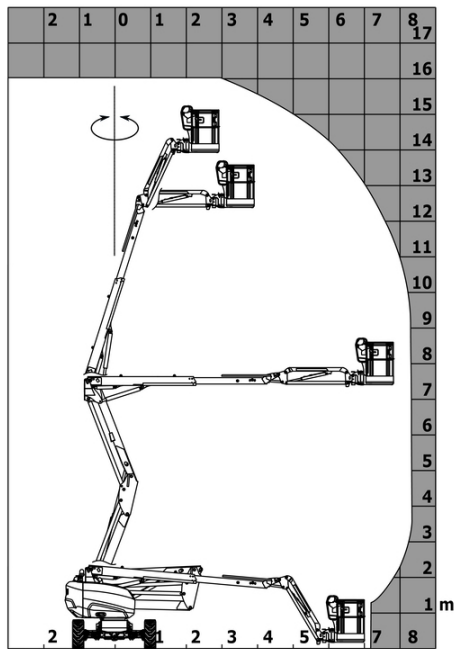
Capacità		Metrico
Altezza di lavoro	h21	16.02 m
Altezza della piattaforma	h7	14.02 m
Sbraccio massimo		8.30 m
Sbalzo		7.40 m
Oscillazione pendolare (basso)		+59.50 °
Capacità della piattaforma	Q	230 kg
Rotazione della torretta		360 °
Rotazione del cestello (destra / sinistra)		90 ° / 90 °
Numero di persone (interno / esterno)		2 / 2
Peso e dimensioni		
Peso della piattaforma*		6118 kg
Dimensioni del cestello (lunghezza x larghezza)	lp / ep	1.80 m x 0.80 m
Altezza pianale (accesso)	h20	0.40 m
Lunghezza totale	l1	6.68 m
Larghezza	b1	2.38 m
Altezza	h17	2.37 m
Lunghezza (ripiegata)	l9	4.44 m
Altezza (ripiegata)	h18 ***	2.63 m
Sbalzo contrappeso (torretta a 90°)	a7	0.19 m
Raggio di sterzata estema	Wa3	3.63 m
Altezza dal suolo al centro dell'interasse	m2	0.36 m
Interasse	y	2.20 m
Performance		
Velocità di spostamento - chiuso		5 km/h
Velocità di spostamento - sollevato		1 km/h
Pendenza superabile		45 %
Inclinazione laterale ammissibile		5 °
Pneumatici		
Tipo di ruote		Gomme pneumatiche riempiti con schiuma
Ruote motrici (anteriori / posteriori)		2 / 2
Ruote diretrici (anteriori / posteriori)		2 / 2
Frenatura su ruote (anteriori / posteriori)		0 / 2
Motore/batteria		
Marca motore / Modello motore		Kubota - D1105-E4B
Norma motore		Interim Tier 4, Stage IIIA, Stage V
Potenza motore (CV / kW)		24.50 cv / 18.50 kW
Varie		
Pressione al suolo		11.60 daN/cm2
Pressione idraulica		340 bar
Capacità del serbatoio idraulico		54.20 l
Carburante		52 l
Rumorosità nell'ambiente (LWA)		< 105 dB
Consumo quotidiano **		4.51 l
Conformità agli standard		
Questa macchina è conforme alle norme:		Direttive Europee : 2006/42/CE - Macchine (revisione EN280-1:2022) - 2004/108/EC (EMC) - EMC secondo EN 12895 / 2015 +A1 / 2019

*Varia in base alle opzioni e agli standard del paese in cui viene consegnata la macchina.

** Secondo il "ciclo REDUCE"

160 ATJ RC - Diagramma di carico

Diagramma di carico per piattaforme portapersona



160 ATJ RC - Disegno quotato



Allestimento

Standard

4 movimenti simultanei
 Allarme acustico e spia luminosa (livellamento, sovraccarico, discesa)
 Assale anteriore con bloccaggio a slittamento limitato
 Assale anteriore oscillante
 Assistenza diagnostica integrata
 Blocco chiave sul cofano della torretta
 Blocco differenziale sull'asse posteriore
 Cestello 1.800 mm
 Cestello completamente zincato con pavimento removibile - Larghezza: 2100 mm (6 ft. 11 in.)
 Contatore ore
 Easy Link con assistenza biennale
 Funzioni di sterzo e rotazione della torretta simultanee
 Indicatore carburante con segnalazione livello basso
 Pedale di presenza operatore
 Piedi avvisatore acustico aggiuntivo
 Pompa a rilevamento di carico
 Pompa elettrica di riserva
 Predisposizione 220V nella piattaforma
 Pulsante di arresto di emergenza sulla piattaforma e sul telaio
 Rotazione continua della torretta
 Sblocco inclinazione
 Sistema Stop & Go
 Sistema di protezione secondario (SPS)
 Sterzo a 4 ruote con modalità granchio
 Tecnologia CAN bus
 Trazione integrale a 4 ruote

Opzionale

Antifurto digicode
 Batteria ad alta capacità, per avviare facilmente la macchina in paesi freddi.
 Caricabatterie
 Cestello zincato - Larghezza: 1800 mm (5 ft. 11 in.) + Porta a battente laterale
 Cestello zincato - Larghezza: 2100 mm (6 ft. 11 in.)
 Cestello zincato - Larghezza: 2100 mm (6 ft. 11 in.) + Porta a battente laterale
 Generatore a bordo (3,5 o 5 kW)
 Interruttore di batteria
 Kit di sicurezza - Casco e imbracatura
 Olio di protezione per condizioni climatiche rigide
 Olio idraulico biodegradabile - Grado 32
 Pneumatici - 910x370 mm (36x15 pollici) - D610 - Riempiti con schiuma
 Pneumatici non segnanti
 Predisposizione per acqua
 Preriscaldatore motore
 Silenziatore con parascintille
 Spina elettrica - 230V - Nel cestello - Con interruttore automatico differenziale - Tipo Europa (E/F)
 Tappo di bloccaggio del serbatoio del gasolio
 Verniciatura personalizzata



MANITOU **HANDLING YOUR WORLD**

Sede centrale
MANITOU ITALIA Srl
Via Cristoforo Colombo 2, Loc. Cavazzona - 41013 CASTELFRANCO EMILIA (MO)
Tel: 059.95.98.11 - Fax 059.95.98.65
www.manitou.com



Questa pubblicazione presenta la descrizione delle versioni e delle possibilità di configurazione dei prodotti Manitou, che possono differire per attrezzature. Gli allestimenti presentati nel presente opuscolo possono essere di serie, optional o non disponibili, a seconda delle versioni. Manitou si riserva il diritto di modificare, in qualsiasi momento e senza alcun preavviso, le specifiche tecniche descritte e rappresentate. Le specifiche indicate non rappresentano alcun obbligo per il costruttore. Per maggiori dettagli, rivolgersi al proprio concessionario Manitou. Documento non contrattuale. Elenco delle specifiche non esaustivo. I loghi nonché l'identità visiva dell'azienda sono di proprietà di Manitou e non possono essere utilizzati senza autorizzazione. Tutti i diritti riservati. Le immagini e gli schemi contenuti nel presente opuscolo sono forniti esclusivamente a fini di consultazione e a titolo indicativo.

Manitou BF SA - Società anonima con consiglio di amministrazione. Capitale sociale: 39,668,399 euro - 857 802 508 RCS Nantes