

Технический паспорт ТЕХНИЧЕСКОЕ ОПИСАНИЕ :

160 ATJ RC



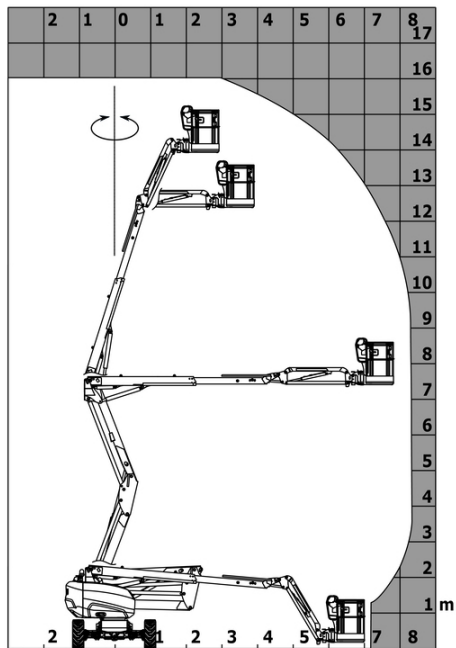
 **MANITOU**
HANDLING YOUR WORLD

Грузоподъемность		Метрический
Рабочая высота	h21	16.02 m
Высота платформы	h7	14.02 m
Максимальный вылет		8.30 m
Выступ (навес)		7.40 m
Маятниковое отклонение (вниз)		59.50 °
Грузоподъемность платформы	Q	230 kg
Вращение башни		360 °
Вращение платформы (вправо) / корзины (влево)		90 ° / 90 °
Количество людей (внутри / снаружи)		2 / 2
Вес и размеры		
Вес подъемника*		6118 kg
Размер платформы (длина x ширина)	lp / ep	1.80 m x 0.80 m
Высота от пола (доступ)	h20	0.40 m
Общая длина	l1	6.68 m
Общая ширина	b1	2.38 m
Общая высота	h17	2.37 m
Общая длина в сложенном состоянии	l9	4.44 m
Общая высота в сложенном состоянии	h18 ***	2.63 m
Смещение противовеса башни (на 90°)	a7	0.19 m
Внешний радиус поворота	Wa3	3.63 m
Дорожный просвет в центре колесной базы	m2	0.36 m
Колесная база	y	2.20 m
Производительность		
Скорость движения – в транспортном положении		5 km/h
Скорость движения – в поднятом положении		1 km/h
Преодолеваемый уклон		45 %
Допустимое выравнивание		5 °
Шины		
Шины		Пенозаполненные
Ведущие колеса (передние / задние)		2 / 2
Управляемые колеса (передние / задние)		2 / 2
Тормозные колеса (передние / задние)		0 / 2
Двигатель/аккумулятор		
Бренд двигателя / Модель двигателя		Kubota - D1105-E4B
Экологический класс двигателя		Interim Tier 4, Stage IIIA, Stage V
Мощность двигателя (л.с. / kW)		24.50 Hp / 18.50 kW
Разное		
Давление на грунт		11.60 dan/cm2
Гидравлическое давление		340 bar
Емкость гидравлического бака		54.20 l
Емкость топливного бака		52 l
Звуковая мощность (LwA)		105 dB
Ежедневный расход **		4.51 l
Соответствие стандартам		
Эта машина соответствует требованиям:		European directives: 2006/42/EC- Machinery (revised EN280-1:2022) - 2004/108/EC (EMC) - EMC according to EN 12895 / 2015 +A1 / 2019

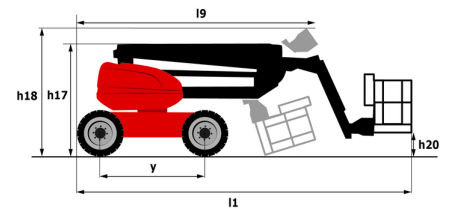
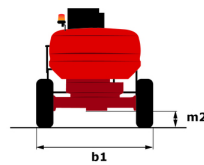
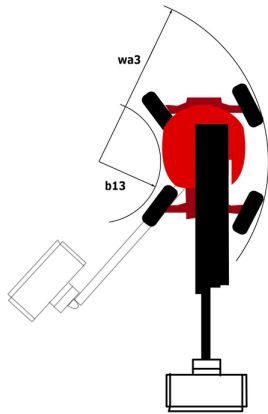
*Варианты в соответствии с опциями и стандартами страны, в которую поставляется машина.
** В соответствии с "Циклом REDUCE"

160 ATJ RC - Диаграмма нагрузки

Диаграмма нагрузки для MEWP, метрическая система мер



160 ATJ RC - габаритный чертеж



Оборудование

Стандартная
4 одновременных движения
4 рулевых колеса «Крабовый» ход
CAN-технология шин
Easy Link with 2 year Service
Fully galvanized basket with removable floor - Width: 2100 mm (6 ft. 11 in.)
Встроенная помощь при диагностике
Вторичная система защиты (BCP)
Выключатель для аварийного останова в корзине и на Вращение башни
Дифференциальная блокировка на заднем мосту
Звуковой сигнал тревоги и световые сигнализаторы (развал, перегрузка, опускание)
Звуковой сигнализатор в корзине
Корзина 1 800 мм
Моторный отсек с ключевым замком
Насос с датчиком нагрузки
Непрерывное вращение башни
Педаль присутствия оператора
Передний мост с дифференциалом повышенного трения
Полный привод
Разблокировка развала
Резервный электрический насос
Система "Stop & Go"
Счетчик времени
Топливная емкость с отметкой низкого уровня
Управление и поворот
Устройство для подключения 220В в корзине
качающаяся передняя ось

Опционный
18" шины
Biodegradable hydraulic oil - Grade 32
Fully galvanized basket 1800mm / 5'11" with lateral door
Galvanized basket with side swing gate - Width: 2100 mm (6 ft. 11 in.)
Safety kit - Hamess + helmet
Socket 230 V + differential circuit breaker
Spark arresting muffler
Водонагреватель
Встроенный генератор (3,50 или 5 kW)
Высокоемкая аккумуляторная батарея
Зарядное устройство
Индивидуализированная покраска
Кодированное устройство блокировки запуска
Крышка топливного бака с замком
Морозостойкое масло
Не оставляющие следов шины
Предохранитель
Узкая корзина 2 100 мм
Устройство для подключения воды

**Головной офис**

B.P. 249 - 430 rue de l'Aubinière

44150 Ancenis Cedex - France (Франция)

Телефон: 00 33 (0)2 40 09 10 11 - Факс: 00 33 (0)2 40 09 10 97

www.manitou.com

В данной брошюре описываются версии конфигурации и опции продуктов Manitou, которые могут отличаться в зависимости от оборудования. Описанное в данной брошюре оборудование может, в зависимости от версии, быть стандартным, опциональным или недоступным. Компания Manitou оставляет за собой право в любое время изменять приведенные и описанные характеристики без предварительного уведомления. Указанные технические характеристики не являются обязательными для производителя. Для получения дополнительной информации обратитесь к своему дилеру Manitou. Этот документ не имеет обязывающего, договорного характера. Описание продукции не имеет обязывающего, договорного характера. Список технических характеристик не является исчерпывающим. Логотипы и средства визуальной идентификации являются собственностью Manitou, их несанкционированное использование запрещено. Все права защищены. Фотографии и схемы в этой брошюре предоставлены только для ознакомления и в качестве справочной информации.

Manitou BF SA — Компания с ограниченной ответственностью и советом директоров — Акционерный капитал: 39 668 399 евро — Номер 857 802 508 в Реестре коммерсантов и предприятий Нанта