

Technisches Datenblatt :

260 TJ+ ST5



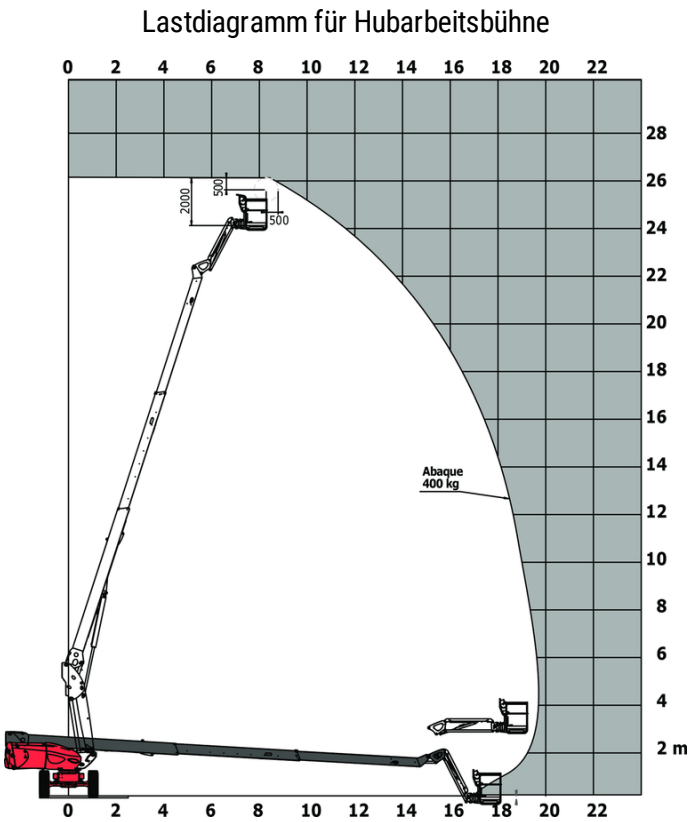
 **MANITOU**
HANDLING YOUR WORLD

Kapazität		Metrisch
Arbeitshöhe	h21	25.89 m
Plattformhöhe	h7	23.89 m
Max. Reichweite		19.70 m
Pendelamdrehung (oben / unten)		+70 ° / -63 °
Tragfähigkeit des Arbeitskorbs	Q	408 kg
Schwenkbereich der Bühne		360 °
Plattfordrehung (rechts / links)		90 ° / 90 °
Personenanzahl (innen / außen)		3 / 3
Gewicht und Abmessungen		
Plattformgewicht*		16710 kg
Arbeitskorb Abmessungen (Länge x Breite)	lp / ep	2.30 m x 0.90 m
Gesamthöhe (Zugang)	h20	0.48 m
Gesamtlänge	l1	10.84 m
Gesamtbreite	b1	2.48 m
Gesamthöhe	h17	2.71 m
Gesamtlänge (zusammengeklappt)	l9	7.88 m
Gesamthöhe (zusammengeklappt)	h18 ***	2.80 m
Pendellamllänge	l13	2.40 m
Gegengewicht Versatz (Oberwagen bei 90°)	a7	1.43 m
Äußerer Wenderadius	Wa3	4.35 m
Bodenfreiheit in der Mitte des Radstands	m2	0.42 m
Radstand	y	2.80 m
Leistung		
Fahrgeschwindigkeit - verstaute		4.50 km/h
Fahrgeschwindigkeit - Arbeitsmodus		0.80 km/h
Steigfähigkeit		35 %
Zulässige Neigung im Arbeitsmodus		4 °
Reifen		
Bereifung		Superelastik-Reifen
Reifenmodelle		40 x 14 in / 1025 x 365 mm
Antriebsräder (vorne / hinten)		2 / 2
Lenkräder (vorne / hinten)		2 / 2
Bremsräder (vorne / hinten)		2 / 2
Motor/Batterie		
Marke / Motormodell		Yanmar - 4TNV88C
Motomom		Stage V
Motorleistung (PS / kW)		46 Hp / 34.30 kW
Sonstiges		
Bodendruck		21.30 dan/cm2
Hydraulikfördermenge – Hydraulikdruck		400 bar
Kapazität des Hydraulikölbehälters		94 l
Kraftstoff		76 l
Sound pressure level (platform work station) (LpA)		79 dB
Täglicher Verbrauch **		7 l
Einhaltung von Nomen		
This machine is in compliance with:		Europäische Richtlinien: 2006/42/EG - Maschinen (Neufassung EN280-1:2022) - 2004/108/EG (EMV) - EMV nach EN 12895 / 2015 +A1 / 2019

*Varies according to options and standards of the country to which the machine is delivered

** Gemäß dem „REDUCE-Zyklus“

260 TJ+ ST5 - Lastdiagramm



260 TJ+ ST5 - Maßzeichnung



Ausrüstung

Standard
230-V-Anschluss
4 Allradlenkung mit hundeganglenkung
4 gleichzeitige Bewegungen
Aktive Pendelvorderachse
Alarmon und Kontrollleuchte (Neigung, Überlast, Gefälle)
Allradantrieb
Arbeitskorb 2.300 mm
Betriebsstundenzähler
Differentialsperre an der Hinterachse
Durchgehende Drehung des Oberwagens
Elektrische Notpumpe
Elektronischer Ausgleich des Arbeitskorbs
Engine with DPF (Diesel Particulate Filter)
Fernbedienung
Gelbe und schwarze Sicherheitsaufkleber an beweglichen Teilen
Kraftstoffanzeige mit Niedrigstand-Warnleuchte
LED rotating beacon
LS pump
Large color screen on turret
Motormontage auf Gleitplatte
Neigungsentriegelung
Not-Aus-Schalter im Arbeitskorb und am Oberwagen
Oberwagen-Verriegelung mit Schloss
Schutzabdeckung für Bedienpult
Secondary Protection System (SPS)
Stop & Go
Totmannpedal
Turret orientation information
Unterstützung durch integrierte Fehlerdiagnose
Vernetzte Maschine
Vorderachse mit Schlupfbegrenzung
X Y function

Optional
110 oder 230 V Stecker mit Differenzialschutzschalter
Arbeitsscheinwerfer
Audio warning on all motion
Audio warning on movement
Batterie Hauptschalter
Battery blanket
Battery charger
Battery charger automatic start
Biodegradable hydraulic oil - Grade 32
Blitzleuchte im Korbbedienpult
Bordeigener Generator (3,5 oder 5 kW)
Earthing and shortcircuiting pre-fitting (Bolted ball)
Easy Link - With access control keypad
Easy link with remote lock
External pneumatic supply source
Heizung für Motorblock
Hydraulic oil for cold temperature
Hydraulic oil heater
Lackierter Korb - für schwere Lasten - Breite: 2300 mm (7 ft. 7 in.)
Nicht markierende Reifen
Packing for containerization
Painted narrow basket for heavy loads 1800mm (5 ft 11 in.)
Panel cradle
Pipe cradle
Rail protection
Reflektierendes Band
Safety kit - Harness + helmet
Safety valve
Schlüsselschloss am Kraftstofftank
Socket 230 V + differential circuit breaker
Starterbatterieladegerät und Motorvorwärmer mit gemeinsamer Steckdose
Wasser-Anschluss
zusätzlicher Werkzeugkasten

**Hauptsitz**

B.P. 249 - 430 rue de l'Aubinière
44150 Ancenis Cedex - France

Tel: +33 (0)2 40 09 10 11 - Fax: +33 (0)2 40 09 10 97

www.manitou.com



In vorliegender Broschüre sind die Versionen und Konfigurationsoptionen für Manitou-Produkte beschrieben, die mit unterschiedlicher Ausrüstung ausgestattet werden können. Bei der in der Broschüre beschriebenen Ausrüstung kann es sich um Standard- oder Sonderausrüstung handeln oder um Ausrüstung, die für bestimmte Versionen nicht erhältlich ist. Manitou behält sich das Recht vor, jederzeit unangekündigte Änderungen an den gezeigten und beschriebenen Spezifikationen vorzunehmen. Der Hersteller haftet nicht für die angegebenen Spezifikationen. Für weitere Informationen wenden Sie sich bitte an Ihren Manitou-Händler. Dokument ohne Gewähr. Die Produktbeschreibungen können vom eigentlichen Produkt abweichen. Die Auflistung der Spezifikationen erhebt keinen Anspruch auf Vollständigkeit. Logos und visuelle Identität des Unternehmens sind Eigentum von Manitou und dürfen nicht ohne Genehmigung verwendet werden. Alle Rechte vorbehalten. Die in dieser Broschüre gezeigten Fotos und Abbildungen dienen lediglich Informationszwecken.

MANITOU BF SA - Aktiengesellschaft mit Vorstand - Aktienkapital: 39 668 399 Euro - 857 802 508 Handelsregister (RCS) Nantes