

Technisches Datenblatt :

# 260 TJ+ ST5



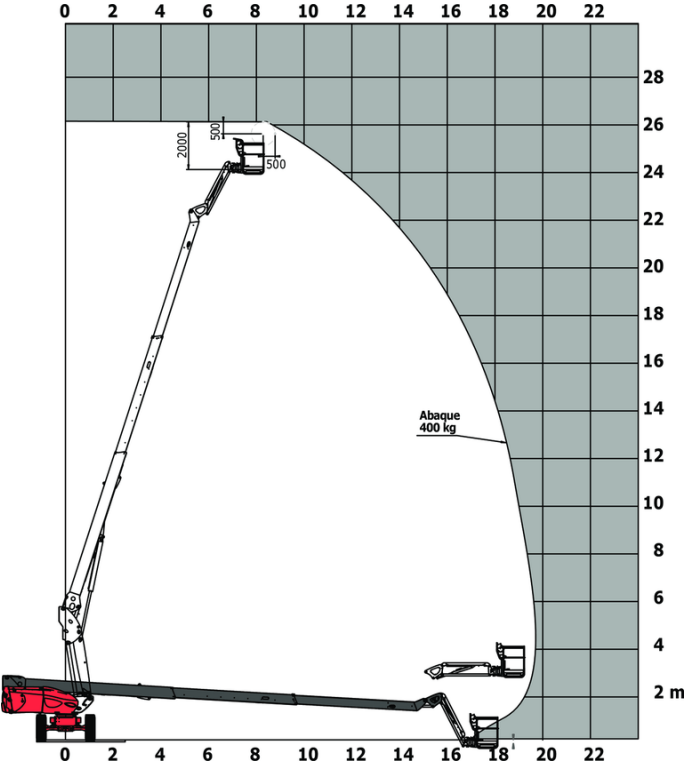
Kapazität		Metrisch
Arbeitshöhe	h21	25.89 m
Plattformhöhe	h7	23.89 m
Max. Reichweite		19.70 m
Vertikaler Drehbarer Korbbarm (oben / unten)		+70 ° / -63 °
Tragfähigkeit des Arbeitskorbs	Q	408 kg
Drehung des Oberwagens		360 °
Drehung des Arbeitskorbs (rechts / links)		90 ° / 90 °
Zulässige Personenanzahl (innen / außen)		3 / 3
Gewicht und Reifengröße		
Gewicht der Arbeitsbühne*		16710 kg
Abmessungen Arbeitskorb (Länge x Breite)	lp / ep	2.30 m x 0.90 m
Bodenfreiheit (Zugang)	h20	0.48 m
Gesamtlänge	l1	10.84 m
Gesamtbreite	b1	2.48 m
Gesamthöhe	h17	2.71 m
Gesamtlänge eingefahren	l9	7.88 m
Bauhöhe eingefahren	h18 ***	2.80 m
Länge des Auslegearms	l13	2.40 m
Gegengewicht Versatz (Oberwagen bei 90°)	a7	1.43 m
äußerer Wenderadius	Wa3	4.35 m
Bodenfreiheit Mitte Radstand	m2	0.42 m
Radstand	y	2.80 m
Leistung		
Fahrgeschwindigkeit - Transportmodus		4.50 km/h
Fahrgeschwindigkeit - Arbeitsmodus		0.80 km/h
Steigfähigkeit		35 %
Zulässige Neigung im Arbeitsmodus		4 °
Reifen		
Bereifung		Superelastik-Reifen
Reifenmodelle		40 x 14 Zoll / 1025 x 365 mm
Antriebsräder (vorne / hinten)		2 / 2
Lenkräder (vorne / hinten)		2 / 2
Gebremste Räder		2 / 2
Motor/Batterie		
Hersteller / Motormodell		Yanmar - 4TNV88C
Motomom		Stage V
Motorleistung (PS / kW)		46 Hp / 34.30 kW
Sonstiges		
Bodendruck		21.30 daN/cm2
Hydraulikfördermenge – Hydraulikdruck		400 bar
Fassungsvermögen des Hydrauliktanks		94 l
Kraftstoff		76 l
Schalldruckpegel (Arbeitskorbniveau) (LpA)		79 dB
Täglicher Verbrauch **		7 l
Einhaltung von Nomen		
Diese Maschine entspricht:		Europäische Richtlinien: 2006/42/EG - Maschinen (Neufassung EN280-1:2022) - 2004/108/EG (EMV) - EMV nach EN 12895 / 2015 +A1 / 2019

\*Variiert und ist Abhängig von den Länderspezifischen Optionen

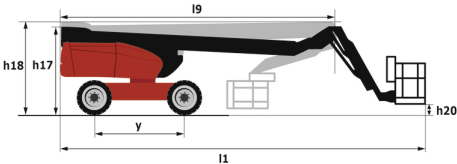
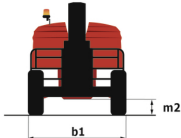
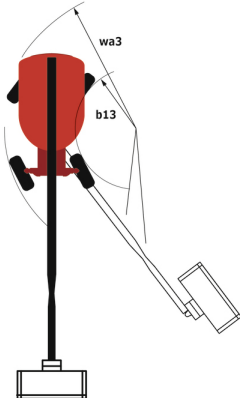
\*\* Gemäß dem „REDUCE-Zyklus“

# 260 TJ+ ST5 - Traglasttabellen

## Lastdiagramm für Hubarbeitsbühne



# 260 TJ+ ST5 - Maßzeichnung



# Ausstattung

## Standard

4 gleichzeitige Bewegungen  
 4-Rad-Lenkung mit Krabbenmodus  
 Akustischer Alarm und beleuchtete Anzeigeluchte (Nivellierung, Überlast, Absenken)  
 Allradantrieb  
 Differenzialsperre an der Hinterachse  
 Elektrikvorrüstung - 230V  
 Elektrische Backup-Pumpe  
 Elektronische Plattformkompensation  
 Fahrerpräsenzpedal  
 Fernbedienung für den Transport  
 Gelb-schwarze Sicherheitsetiketten an beweglichen Teilen  
 Großes Farbbildschirm am Drehkranz  
 Integrierte Diagnoseunterstützung  
 Kontinuierliche Drehung des Drehkranzes  
 Kraftstoffanzeige mit Niedrigstandsanzeige  
 LED-Rundumleuchte  
 LS-Pumpe  
 Lackierter Korb - für schwere Lasten - Breite: 2300 mm (7 ft. 7 in.)  
 Motor auf Schiebepöhlne montiert  
 Motor mit Dieselpartikelfilter (DPF)  
 Neigungsentriegelung  
 Not-Aus-Taste auf Plattform und Rahmen  
 Schlüsselverriegelung an Oberwagenverkleidung  
 Schutz der Arbeitskorbsteuerungen  
 Sekundärschutzsystem (SPS)  
 Stop & Go  
 Stundenzähler  
 Turmorientierungsdetektor  
 Vernetzte Maschine  
 Vorderachse mit Pendelfunktion  
 Vorderachse mit Sperrdifferenzial  
 X Y Funktion

## Optional

Akustische Warnung bei allen Bewegungen  
 Akustische Warnung bei allen Bewegungen  
 Batterie-Not-Aus  
 Batterieladegerät  
 Batterieladegerät mit automatischem Start  
 Biologisch abbaubares Hydrauliköl - Klasse 32  
 Biologisch abbaubares Hydrauliköl - Klasse 32  
 Bordgenerator (3,5 oder 5 kW)  
 Dieseltankdeckel mit Verriegelung  
 Easy Link - mit Fernverriegelung  
 Easy Link - mit Zugangskontrolltastatur  
 Elektrostecker - 230V - im Korb - mit Fehlerstromschutzschalter - Typ Europa (E/F)  
 Heizmatte für Starterbatterie  
 Hydrauliköl-Vorwärmer  
 LED Orange Blitzlicht am Korb  
 LED-Arbeitsscheinwerfer - Am Arbeitskorb  
 Lackierter Korb - für schwere Lasten - Breite: 2300 mm (7 ft. 7 in.)  
 Lackierter schmaler Korb für schwere Lasten 1800 mm (5 ft 11 in.)  
 Ladegerätstecker - 110V - 16A - Typ Vereinigtes Königreich (G)  
 Motorblockheizung  
 Plattenhalter-Kit  
 Reflexionsstreifen  
 Reifen ohne Markierung  
 Rohhalter-Kit  
 Schutzgeländer  
 Sicherheitskit - Helm und Auffanggurt  
 Sicherheitsventil  
 Starterbatterieladegerät und Motorvorwärmer mit gemeinsamer Steckdose  
 Verpackung für Containerisierung  
 Vorrüstung für Druckluftleitung  
 Vorrüstung für Erdung und Kurzschluss (Kugelbolzen)  
 Wasservorrüstung  
 Zusätzliche Ablagekästen



 **MANITOU**  
**HANDLING YOUR WORLD**

**Hauptsitz**

B.P. 249 - 430 rue de l'Aubinière  
44150 Ancenis Cedex - France

Tel: +33 (0)2 40 09 10 11 - Fax: +33 (0)2 40 09 10 97

[www.manitou.com](http://www.manitou.com)



Diese Publikation enthält eine Beschreibung der Konfigurationsvarianten und Optionen für Manitou-Produkte, die je nach Ausstattung unterschiedlich sein können. Die in dieser Broschüre vorgestellten Ausstattungen können Teil einer Serie, als Option erhältlich oder je nach Ausführung nicht verfügbar sein. Manitou behält sich das Recht vor, die beschriebenen und dargestellten Spezifikationen jederzeit und ohne Vorankündigung zu ändern. Die angegebenen Spezifikationen sind für den Hersteller nicht bindend. Für weitere Einzelheiten wenden Sie sich bitte an Ihren Manitou-Händler. Es handelt sich nicht um ein vertraglich bindendes Dokument. Die Darstellung der Produkte ist vertraglich nicht bindend. Die Liste der Spezifikationen ist nicht vollständig. Die Logos sowie die visuelle Identität des Unternehmens sind Eigentum von Manitou und dürfen nicht ohne Genehmigung verwendet werden. Alle Rechte vorbehalten. Die in dieser Broschüre enthaltenen Fotos und Diagramme werden nur zu Anschauungs- und Informationszwecken zur Verfügung gestellt.

MANITOU BF SA - Gesellschaft mit beschränkter Haftung mit Verwaltungsrat - Aktienkapital: 39 668 399 Euro - 857 802 508 RCS Nantes