

Technisches Datenblatt :

# 260 TJ+ ST5



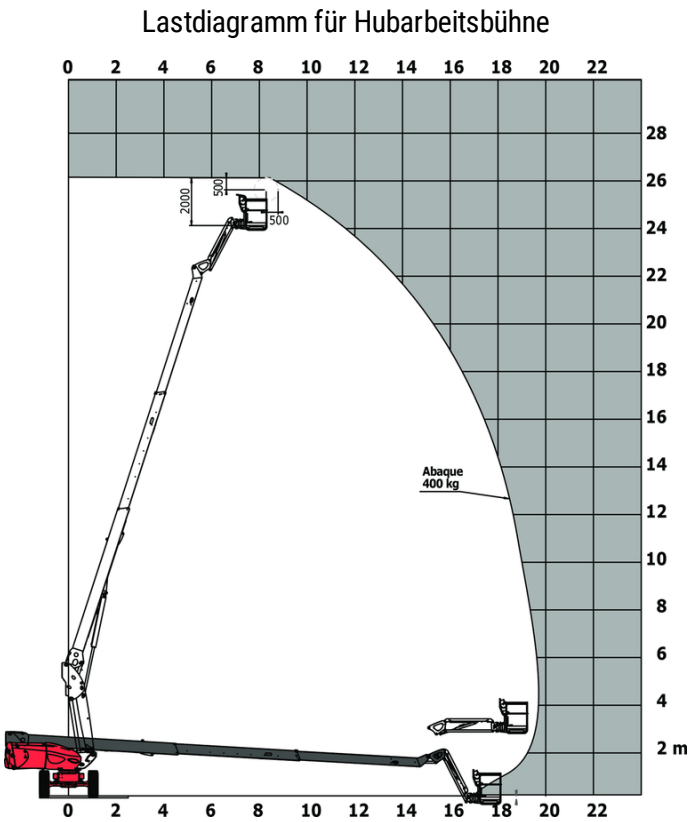
 **MANITOU**  
HANDLING YOUR WORLD

Kapazität		Metrisch
Arbeitshöhe	h21	25.89 m
Plattformhöhe	h7	23.89 m
Max. Reichweite		19.70 m
Vertikaler Drehbarer Korbarm (oben / unten)		+70 ° / -63 °
Tragfähigkeit des Arbeitskorbs	Q	408 kg
Drehung des Oberwagens		360 °
Drehung des Arbeitskorbs (rechts / links)		90 ° / 90 °
Zulässige Personenanzahl (innen / außen)		3 / 3
Gewicht und Reifengröße		
Gewicht der Arbeitsbühne*		16710 kg
Abmessungen Arbeitskorb (Länge x Breite)	lp / ep	2.30 m x 0.90 m
Bodenfreiheit (Zugang)	h20	0.48 m
Gesamtlänge	l1	10.84 m
Gesamtbreite	b1	2.48 m
Gesamthöhe	h17	2.71 m
Gesamtlänge eingefahren	l9	7.88 m
Bauhöhe eingefahren	h18 ***	2.80 m
Länge des Auslegearms	l13	2.40 m
Gegengewicht Versatz (Oberwagen bei 90°)	a7	1.43 m
äußerer Wenderadius	Wa3	4.35 m
Bodenfreiheit Mitte Radstand	m2	0.42 m
Radstand	y	2.80 m
Leistung		
Fahrgeschwindigkeit - Transportmodus		4.50 km/h
Fahrgeschwindigkeit - Arbeitsmodus		0.80 km/h
Steigfähigkeit		35 %
Zulässige Neigung im Arbeitsmodus		4 °
Reifen		
Bereifung		Superelastik-Reifen
Reifenmodelle		40 x 14 in / 1025 x 365 mm
Antriebsräder (vorne / hinten)		2 / 2
Lenkräder (vorne / hinten)		2 / 2
Gebremste Räder		2 / 2
Motor/Batterie		
Hersteller / Motormodell		Yanmar - 4TNV88C
Motomom		Stage V
Motorleistung (PS / kW)		46 Hp / 34.30 kW
Sonstiges		
Bodendruck (		21.30 dan/cm2
Hydraulikfördermenge – Hydraulikdruck		400 bar
Fassungsvermögen des Hydrauliktanks		94 l
Kraftstoff		76 l
Schalldruckpegel (Arbeitskorbniveau) (LpA)		79 dB
Täglicher Verbrauch **		7 l
Einhaltung von Nomen		
Diese Maschine entspricht:		Europäische Richtlinien: 2006/42/EG - Maschinen (Neufassung EN280-1:2022) - 2004/108/EG (EMV) - EMV nach EN 12895 / 2015 +A1 / 2019

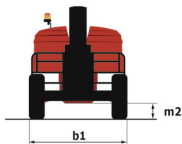
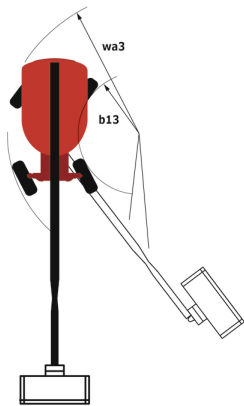
\*Variiert und ist Abhängig von den Länderspezifischen Optionen

\*\* Gemäß dem „REDUCE-Zyklus“

260 TJ+ ST5 - Traglasttabellen



260 TJ+ ST5 - Maßzeichnung



# Ausstattung

Standard
230-V-Anschluss
4 Allradlenkung mit hundeganglenkung
4 gleichzeitige Bewegungen
Alamton und Kontrollleuchte (Neigung, Überlast, Gefälle)
Allradantrieb
Arbeitskorb 2.300 mm
Betriebsstundenzähler
Differentialsperre an der Hinterachse
Durchgehende Drehung des Oberwagens
Elektrische Notpumpe
Elektronischer Ausgleich des Arbeitskorbs
Engine with DPF (Diesel Particulate Filter)
Fernbedienung
Gelbe und schwarze Sicherheitsaufkleber an beweglichen Teilen
Kraftstoffanzeige mit Niedrigstand-Wamleuchte
LED-Rundumleuchte
LS pump
Motormontage auf Gleitplatte
Motorraum mit Schlüsselschloss
Neigungsentriegelung
Not-Aus-Schalter im Arbeitskorb undlam Oberwagens
Pendelvorderachse
Positionsanzeige des Oberwagens
Schutzabdeckung für Bedienpult
Secondary Protection System (SPS)
Stop & Go
Totmannpedal
Unterstützung durch integrierte Fehlerdiagnose
Vernetzte Maschine
Vorderachse mit Schlupfbegrenzung
X Y function
großes Farbdisplay an der Bodensteuerung

Optional
110 oder 230 V Steckdose mit Schutzschalter
230 V Steckdose + Fehlerstromschutzschalter
Akustische Wamung bei jeder Bewegung
Arbeitscheinwerfer
Audiowamung bei Bewegung
Batterie Hauptschalter
Batteriedecke
Batterieladegerät
Battery charger automatic start
Bordeigener Generator (3,5 oder 5 kW)
Earthing and shortcircuiting pre-fitting (Bolted ball)
Easy Link mit Fernverriegelung
Easy Link – Mit Zutrittskontrolltastatur
Externe Druckluftversorgung
Hydraulic oil for cold temperature
Hydraulikölerhitzer
LED Orange Blitzlicht am Korb
Lackierter Korb - für schwere Lasten - Breite: 2300 mm (7 ft. 7 in.)
Lackierter schmaler Korb für schwere Lasten 1800mm (5 ft 11 in.)
Motorvorheizung
Nicht markierende Reifen
Packing for containerization
Panel cradle
Pipe cradle
Reflektierendes Band
Safety valve
Schlüsselschloss am Kraftstofftank
Schutz der Schiene
Sicherheitskit (Helm + Sicherheitsgurt)
Starterbatterieladegerät und Motorvorwärmer mit gemeinsamer Steckdose
Wasser-Anschluss
biologisch abbaubares Öl
zusätzlicher Werkzeugkasten

**Hauptsitz**

B.P. 249 - 430 rue de l'Aubinière  
44150 Ancenis Cedex - France

Tel: +33 (0)2 40 09 10 11 - Fax: +33 (0)2 40 09 10 97

[www.manitou.com](http://www.manitou.com)



Diese Publikation enthält eine Beschreibung der Konfigurationsvarianten und Optionen für Manitou-Produkte, die je nach Ausstattung unterschiedlich sein können. Die in dieser Broschüre vorgestellten Ausstattungen können Teil einer Serie, als Option erhältlich oder je nach Ausführung nicht verfügbar sein. Manitou behält sich das Recht vor, die beschriebenen und dargestellten Spezifikationen jederzeit und ohne Vorankündigung zu ändern. Die angegebenen Spezifikationen sind für den Hersteller nicht bindend. Für weitere Einzelheiten wenden Sie sich bitte an Ihren Manitou-Händler. Es handelt sich nicht um ein vertraglich bindendes Dokument. Die Darstellung der Produkte ist vertraglich nicht bindend. Die Liste der Spezifikationen ist nicht vollständig. Die Logos sowie die visuelle Identität des Unternehmens sind Eigentum von Manitou und dürfen nicht ohne Genehmigung verwendet werden. Alle Rechte vorbehalten. Die in dieser Broschüre enthaltenen Fotos und Diagramme werden nur zu Anschauungs- und Informationszwecken zur Verfügung gestellt.

MANITOU BF SA - Gesellschaft mit beschränkter Haftung mit Verwaltungsrat - Aktienkapital: 39 668 399 Euro - 857 802 508 RCS Nantes