

Ficha técnica :

260 TJ+ ST5



 **MANITOU**
HANDLING YOUR WORLD

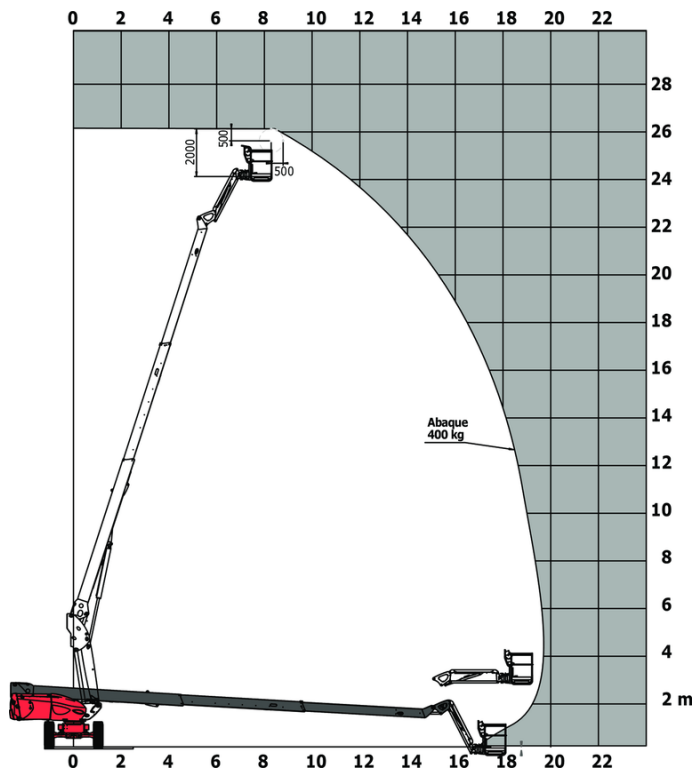
Capacidad		Métrico
Altura de trabajo	h21	25.89 m
Altura de la plataforma	h7	23.89 m
Alcance máx		19.70 m
Desplazamiento pendular		+70 ° / -63 °
Capacidad plataforma	Q	408 kg
Rotación de torreta		360 °
Rotación de la cesta (derecha / izquierda)		90 ° / 90 °
Número de personas (interior / exterior)		3 / 3
Peso y dimensión		
Peso de la plataforma*		16710 kg
Dimensiones de la plataforma (longitud x anchura)	lp / ep	2.30 m x 0.90 m
Altura al piso (acceso)	h20	0.48 m
Longitud total	l1	10.84 m
Anchura total	b1	2.48 m
Altura total	h17	2.71 m
Largo total plegado	l9	7.88 m
Altura total plegada	h18 ***	2.80 m
Longitud pendular	l13	2.40 m
Compensación contrapeso (torreta a 90°)	a7	1.43 m
Radio de giro exterior	Wa3	4.35 m
Distancia al suelo en el centro de la distancia entre ejes	m2	0.42 m
Distancia entre ejes	y	2.80 m
Rendimiento		
Velocidad de marcha - anclado		4.50 km/h
Velocidad de marcha - elevado		0.80 km/h
Pendiente franqueable		35 %
Desnivel admisible		4 °
Neumáticos		
Equipamientos de rueda		Neumáticos superelásticos (SE)
Modelos de los neumáticos		40 x 14 in / 1025 x 365 mm
Ruedas motrices (delanteras / traseras)		2 / 2
Ruedas directrices (delanteras / traseras)		2 / 2
Ruedas frenadas (delanteras / traseras)		2 / 2
Motor/batería		
Marca / Modelo de motor		Yanmar - 4TNV88C
Norma del motor		Stage V
Potencia del motor (CV / kW)		46 Hp / 34.30 kW
Varios		
Presión al suelo		21.30 daN/cm2
Presión hidráulica		400 bar
Capacidad del depósito hidráulico		94 l
Capacidad del depósito de combustible		76 l
Nivel de presión sonora (operador de plataforma) (LpA)		79 dB
Consumo diario **		7 l
Cumplimiento de las normas		
Esta máquina cumple con:		European directives: 2006/42/EC- Machinery (revised EN280-1:2022) - 2004/108/EC (EMC) - EMC according to EN 12895 / 2015 +A1 / 2019

*Varía según las opciones y estándares del país en el que se entrega la máquina.

** Según el «ciclo REDUCE»

260 TJ+ ST5 - Diagramas de carga

Tabla de carga para plataformas elevadoras



260 TJ+ ST5 - Diagrama dimensional



Equipamiento

Estándar

4 movimientos simultáneos
 Alarma acústica y lámpara indicadora iluminada (nivelación, sobrecarga, descenso)
 Asistencia diagnóstica integrada
 Baliza rotativa LED
 Blocage de différentiel sur essieu arrière
 Bomba LS
 Bomba eléctrica de reserva
 Botón de parada de emergencia en plataforma y en bastidor
 Cerradura de llave en la torreta
 Cesta pintada - Para cargas pesadas - Anchura: 2300 mm (7 ft. 7 in.)
 Compensación electrónica de la plataforma
 Contador de horas
 Control remoto para el transporte
 Desbloqueo pendiente
 Detección de orientación de la torreta
 Dirección en las 4 ruedas con modo cangrejo
 Eje delantero con diferencial de deslizamiento limitado
 Eje delantero oscilante
 Función X Y
 Indicador de nivel de combustible con aviso de bajo nivel
 Motor con FAP (Filtro de Partículas Diésel)
 Motor montado sobre plataforma deslizante
 Máquina conectada
 Pantalla grande en color en la torreta
 Pedal de presencia del conductor
 Pegatinas de seguridad amarillas y negras en piezas móviles
 Preinstalación eléctrica - 230V
 Protección de mandos de la cesta
 Rotation continue de la tourelle
 Sistema Stop & Go
 Sistema de Protección Secundaria (SPS)
 Tracción en las 4 ruedas

Opcional

Aceite hidráulico biodegradable - Grado 32
 Aceite hidráulico biodegradable - Grado 32
 Aviso sonoro con todos los movimientos
 Aviso sonoro con todos los movimientos
 Bandas reflectantes
 Cajas de almacenamiento adicionales
 Calentador de bloque motor
 Cargador de batería
 Cargador de batería de arranque automático
 Cargador de batería de arranque y precalentador de motor con toma de corriente común
 Cesta estrecha pintada para cargas pesadas 1800 mm (5 ft 11 in)
 Cesta pintada - Para cargas pesadas - Anchura: 2300 mm (7 ft. 7 in.)
 Cobertor de batería de arranque
 Corte de batería
 Easy Link - Con bloqueo remoto
 Easy Link - Con teclado de control de acceso
 Embalaje para contenedorización
 Enchufe de cargador - 110V - 16A - Tipo Reino Unido (G)
 Enchufe eléctrico - 230V - En la cesta - Con disyuntor diferencial - Tipo Europa (E/F)
 Faro LED - En la cesta
 Generador a bordo (3,5 o 5 kW)
 Kit de seguridad - Casco y amés
 Kit de soporte de panel
 Kit de soporte de tubo
 Luz estroboscópica ámbar LED en la cesta
 Neumáticos no marcantes
 Precalentador de aceite hidráulico
 Preinstalación de agua
 Preinstalación de dispositivo a tierra y cortocircuitos (bola atomillada)
 Preinstalación de tubería de aire comprimido
 Protección de barandilla
 Tapón del depósito de gasoil con cerradura
 Válvula de seguridad



Oficina Central

B.P. 249 - 430 rue de l'Aubinière

44150 Ancenis Cedex - Francia

Tel.: 00 33 (0)2 40 09 10 11 - Fax: 00 33 (0)2 40 09 10 97

www.manitou.com



Esta publicación describe las versiones y posibilidades de configuración de los productos Manitou que puedan diferir en equipamiento. Los equipamientos presentados en este folleto pueden ser de serie, opcionales o no estar disponibles en algunas versiones. Manitou se reserva el derecho, en cualquier momento y sin previo aviso, de modificar las especificaciones descritas y representadas. Las especificaciones aportadas no comprometen al fabricante. Para más información, póngase en contacto con su concesionario Manitou. Documento no contractual. Presentación de los productos no contractual. Lista de especificaciones no exhaustiva. Los logos y la identidad visual de la empresa son propiedad de Manitou y no pueden ser utilizados sin autorización. Todos los derechos reservados. Las fotos y los esquemas contenidos en este folleto se ofrecen para consulta y a título indicativo solamente.

Manitou BF SA - Sociedad anónima con Consejo de Administración - Capital social: 39 668 399 euros - 857 802 508 RCS Nantes