

Ficha técnica :

# 260 TJ+ ST5



 **MANITOU**  
HANDLING YOUR WORLD

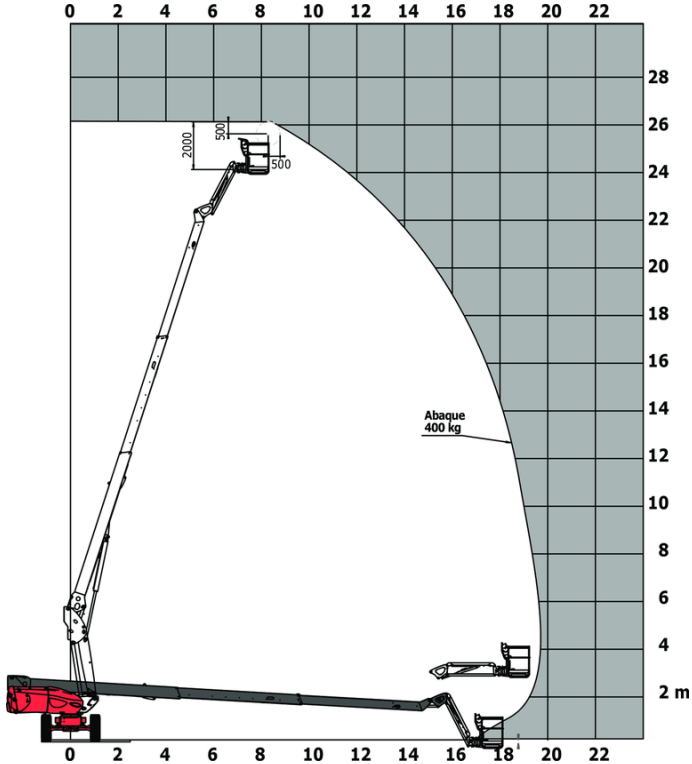
Capacidad		Métrico
Altura de trabajo	h21	25.89 m
Altura de la plataforma	h7	23.89 m
Alcance máx		19.70 m
Desplazamiento pendular		+70 ° / -63 °
Capacidad plataforma	Q	408 kg
Rotación de torreta		360 °
Rotación de la cesta (derecha / izquierda)		90 ° / 90 °
Número de personas (interior / exterior)		3 / 3
Peso y dimensión		
Peso de la plataforma*		16710 kg
Dimensiones de la plataforma (longitud x anchura)	lp / ep	2.30 m x 0.90 m
Altura al piso (acceso)	h20	0.48 m
Longitud total	l1	10.84 m
Anchura total	b1	2.48 m
Altura total	h17	2.71 m
Largo total plegado	l9	7.88 m
Altura total plegada	h18 ***	2.80 m
Longitud pendular	l13	2.40 m
Compensación contrapeso (torreta a 90°)	a7	1.43 m
Radio de giro exterior	Wa3	4.35 m
Distancia al suelo en el centro de la distancia entre ejes	m2	0.42 m
Distancia entre ejes	y	2.80 m
Rendimiento		
Velocidad de marcha - anclado		4.50 km/h
Velocidad de marcha - elevado		0.80 km/h
Pendiente franqueable		35 %
Desnivel admisible		4 °
Neumáticos		
Equipamientos de rueda		Neumáticos superelásticos (SE)
Modelos de los neumáticos		40 x 14 in / 1025 x 365 mm
Ruedas motrices (delanteras / traseras)		2 / 2
Ruedas directrices (delanteras / traseras)		2 / 2
Ruedas frenadas (delanteras / traseras)		2 / 2
Motor/batería		
Marca / Modelo de motor		Yanmar - 4TNV88C
Norma del motor		Stage V
Potencia del motor (CV / kW)		46 Hp / 34.30 kW
Varios		
Presión al suelo		21.30 daN/cm2
Presión hidráulica		400 bar
Capacidad del depósito hidráulico		94 l
Carburante		76 l
Nivel de presión sonora (operador de plataforma) (LpA)		79 dB
Consumo diario **		7 l
Cumplimiento de las normas		
Esta máquina cumple con:		European directives: 2006/42/EC- Machinery (revised EN280-1:2022) - 2004/108/EC (EMC) - EMC according to EN 12895 / 2015 +A1 / 2019

\*Varía según las opciones y estándares del país en el que se entrega la máquina.

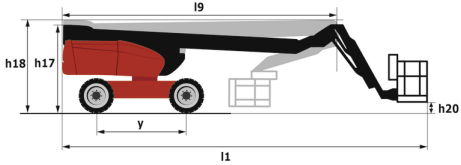
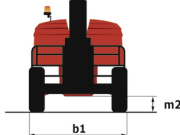
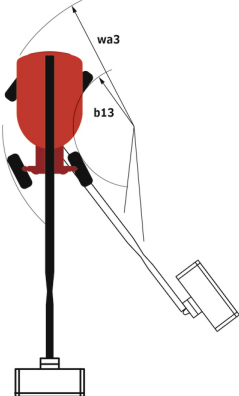
\*\* Según el «ciclo REDUCE»

### 260 TJ+ ST5 - Diagramas de carga

Tabla de carga para plataformas elevadoras



### 260 TJ+ ST5 - Diagrama dimensional



# Equipamiento

## Estándar

4 movimientos simultáneos  
 Alarma acústica y lámpara indicadora iluminada (nivelación, sobrecarga, descenso)  
 Asistencia diagnóstica integrada  
 Baliza rotativa LED  
 Blocage de différentiel sur essieu arrière  
 Bomba LS  
 Bomba eléctrica de reserva  
 Botón de parada de emergencia en plataforma y en bastidor  
 Cerradura de llave en la torreta  
 Cesta pintada - Para cargas pesadas - Anchura: 2300 mm (7 ft. 7 in.)  
 Compensación electrónica de la plataforma  
 Contador de horas  
 Control remoto para el transporte  
 Desbloqueo pendiente  
 Detección de orientación de la torreta  
 Dirección en las 4 ruedas con modo cangrejo  
 Eje delantero con diferencial de deslizamiento limitado  
 Eje delantero oscilante  
 Función X Y  
 Indicador de nivel de combustible con aviso de bajo nivel  
 Motor con FAP (Filtro de Partículas Diésel)  
 Motor montado sobre plataforma deslizante  
 Máquina conectada  
 Pantalla grande en color en la torreta  
 Pedal de presencia del conductor  
 Pegatinas de seguridad amarillas y negras en piezas móviles  
 Preinstalación eléctrica - 230V  
 Protección de mandos de la cesta  
 Rotation continue de la tourelle  
 Sistema Stop & Go  
 Sistema de Protección Secundaria (SPS)  
 Tracción en las 4 ruedas

## Opcional

Aceite hidráulico biodegradable - Grado 32  
 Aceite hidráulico biodegradable - Grado 32  
 Aviso sonoro con todos los movimientos  
 Aviso sonoro con todos los movimientos  
 Bandas reflectantes  
 Cajas de almacenamiento adicionales  
 Calentador de bloque motor  
 Cargador de batería  
 Cargador de batería de arranque automático  
 Cargador de batería de arranque y precalentador de motor con toma de corriente común  
 Cesta estrecha pintada para cargas pesadas 1800 mm (5 ft 11 in)  
 Cesta pintada - Para cargas pesadas - Anchura: 2300 mm (7 ft. 7 in.)  
 Cobertor de batería de arranque  
 Corte de batería  
 Easy Link - Con bloqueo remoto  
 Easy Link - Con teclado de control de acceso  
 Embalaje para contenedorización  
 Enchufe de cargador - 110V - 16A - Tipo Reino Unido (G)  
 Enchufe eléctrico - 230V - En la cesta - Con disyuntor diferencial - Tipo Europa (E/F)  
 Faro LED - En la cesta  
 Generador a bordo (3,5 o 5 kW)  
 Kit de seguridad - Casco y amés  
 Kit de soporte de panel  
 Kit de soporte de tubo  
 Luz estroboscópica ámbar LED en la cesta  
 Neumáticos no marcantes  
 Precalentador de aceite hidráulico  
 Preinstalación de agua  
 Preinstalación de dispositivo a tierra y cortocircuitos (bola atomillada)  
 Preinstalación de tubería de aire comprimido  
 Protección de barandilla  
 Tapón del depósito de gasoil con cerradura  
 Válvula de seguridad



**Oficina Central**

B.P. 249 - 430 rue de l'Aubinière

44150 Ancenis Cedex - Francia

Tel.: 00 33 (0)2 40 09 10 11 - Fax: 00 33 (0)2 40 09 10 97

[www.manitou.com](http://www.manitou.com)



Esta publicación describe las versiones y posibilidades de configuración de los productos Manitou que puedan diferir en equipamiento. Los equipamientos presentados en este folleto pueden ser de serie, opcionales o no estar disponibles en algunas versiones. Manitou se reserva el derecho, en cualquier momento y sin previo aviso, de modificar las especificaciones descritas y representadas. Las especificaciones aportadas no comprometen al fabricante. Para más información, póngase en contacto con su concesionario Manitou. Documento no contractual. Presentación de los productos no contractual. Lista de especificaciones no exhaustiva. Los logos y la identidad visual de la empresa son propiedad de Manitou y no pueden ser utilizados sin autorización. Todos los derechos reservados. Las fotos y los esquemas contenidos en este folleto se ofrecen para consulta y a título indicativo solamente.

Manitou BF SA - Sociedad anónima con Consejo de Administración - Capital social: 39 668 399 euros - 857 802 508 RCS Nantes