

技術シート：

260 TJ+ ST5



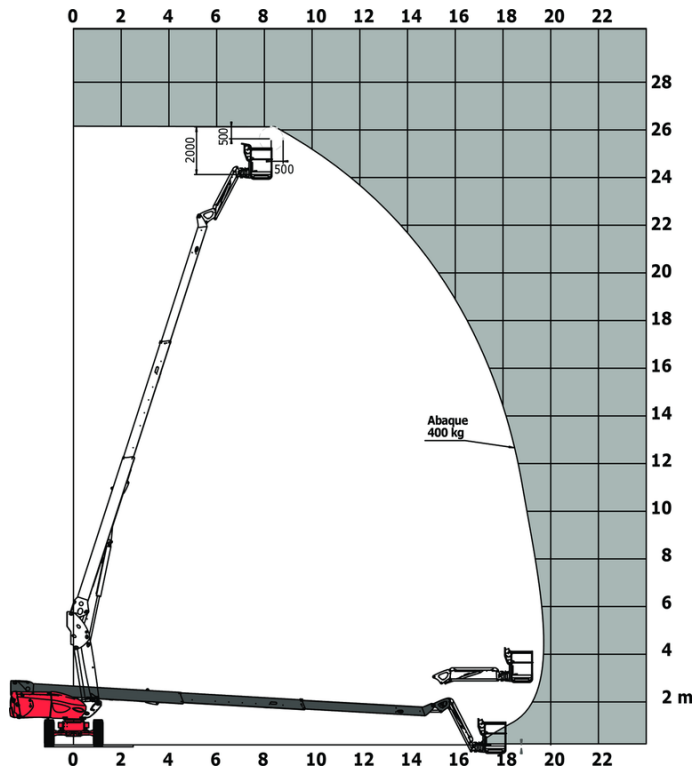
 **MANITOU**
HANDLING YOUR WORLD

キャバンティアー		メートル単位
最大作業高	h21	25.89 m
プラットフォーム高	h7	23.89 m
最大作業半径		19.70 m
垂直アーム回転 (上部 / 下部)		+70 ° / -63 °
作業床最大積載荷重	Q	408 kg
タレット回転		360 °
首振角度 左) / 首振角度 右		90 ° / 90 °
搭乗人員		3 / 3
仕様		
バスケット重量		16710 kg
バスケット寸法 長) x バスケット寸法 幅	lp / ep	2.30 m x 0.90 m
床高 乗降時	h20	0.48 m
全長	l1	10.84 m
全幅	b1	2.48 m
全高	h17	2.71 m
全長 格納姿勢	l9	7.88 m
全高 格納姿勢	h18 ***	2.80 m
ジブ長さ	l13	2.40 m
カウンターウエイトオフセット °タレット	a7	1.43 m
最小回転半径外輪	Wa3	4.35 m
車輪半径	m2	0.42 m
ホイールベース	y	2.80 m
性能		
走行速度 格納姿勢		4.50 km/h
走行速度 作業床上昇時		0.80 km/h
登坂能力		35 %
許容路面傾斜角度		4 °
ホイール		
タイヤ		ノーバンクタイヤ
標準タイヤ		40x14インチ 1025x365mm
駆動輪 前 / 駆動輪 後		2 / 2
操舵輪 前 / 操舵輪 後		2 / 2
ブレーキ 前 / ブレーキ 後		2 / 2
エンジン / バッテリー		
メーカー / エンジンモデル		ヤンマー - 4TNV88C
エンジン排出ガス規制		Stage V
エンジン出力 (馬力 / kW)		46 Hp / 34.30 kW
その他		
接地圧		21.30 daN/cm2
油圧		400 bar
作動油タンク容量		94 l
燃料		76 l
音圧レベル プラットフォームワークステーション (LpA)		79 dB
日の消費量**		7 l
規格準拠		
この機械は右記の準拠しています。		European directives: 2006/42/EC- Machinery (revised EN280-1:2022) - 2004/108/EC (EMC) - EMC according to EN 12895 / 2015 +A1 / 2019

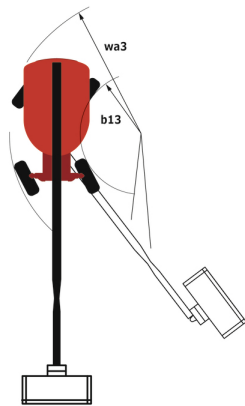
*ご利用される国の法規やオプションより異なります。
 **還元サイクルに帰属します。

260 TJ+ ST5 - 作業範囲図

作業範囲図 メートル法



260 TJ+ ST5 - 寸法図



装置

標準

4 simultaneous movements
4輪操舵 クラブモード付き
4輪駆動
Audible alarm and illuminated indicator lamp (leveling, overload, lowering)
Backup electrical pump
Continuous turret rotation
Electronic platform compensation
Emergency stop button in platform and on frame
Front axle with limited slip
LED rotating beacon
LSポンプ
Large color screen on turret
Leveling unlocking
Oscillating front axle
Stop & Go system
XY function
Yellow and black safety stickers on moving parts
エンジン搭載スライドプラットフォーム
エンジン DPF搭載ディーゼル微粒子フィルター付き
ターレットカバーのキーロック
バスケット制御保護
リアアクスル差動ロック装置
二次保護システム SPS
塗装済みバスケット - 重量物用 - 幅 2300 mm (7 ft. 7 in.)
接続機械
時間計
燃料計 低燃料警告付き
砲塔方位検知器
統合診断支援
輸送用リモコン
運転手の存在ペダル
電気事前装備 - 230V

オプション

Battery charger
Battery cut-off
Easy Link - アクセス制御キーパッド付き
Easy Link - リモートロック付き
Engine Block Heater
Générateur embarqué (3,5 ou 5 kW)
LED作業灯 - バスケット上
Painted narrow basket for heavy loads 1800mm (5 ft 11 in.)
すべての動作時の音声警告
すべての動作時の音声警告
コンテナ化のための梱包
スターターバッテリー充電器およびエンジンプレヒーター 共通アウトレット付き
スターターバッテリー毛布
チューブサポートキット
ノンマーキングタイヤ
バスケット上のLEDアンバーストロボライト
バッテリー充電器自動起動
パネルサポートキット
レール保護
ロック付きディーゼルタンクキャップ
充電プラグ - 110V - 16A - 英国 (G) タイプ
反射ストライプ
圧縮空気配管の前装備
塗装済みバスケット - 重量物用 - 幅 2300 mm (7 ft. 7 in.)
安全キット - ヘルメットとハーネス
安全弁
接地および短絡前取り付け ボルトボール
水の前装備
油圧オイル前加熱器
生分解性油圧オイル - グレード32
生分解性油圧オイル - グレード32
追加収納ボックス
電気プラグ - 230V - イン・ザ・バスケット - ディファレンシャル サーキットブレーカー - Europe (E/F) タイプ



本社ビル

B.P. 249 - 430 rue de l'Aubinière オービニエール通り
44150 Ancenis Cedex - France

電話 +33 (0)2 40 09 10 11 - ファックス +33 (0)2 40 09 10 97

www.manitou.com



本書では、マニトウ製品の構成バージョンやオプションについて説明していますが、機器によって異なる場合があります。このパンフレットで紹介されている機器は、バージョンによってシリーズの一部であったり、オプションであったり、あるいは利用できない場合があります。Manitouは、いつでも予告なしに、記載・表現されている仕様を変更する権利を有します。提供された仕様はメーカーを拘束するものではありません。詳細につきましては、マニトウの代理店にお問い合わせください。本資料は、契約上の拘束力を有するものではありません。製品の提示は、契約上の拘束力はありません。仕様のリストは無尽蔵です。ロゴおよび会社のビジュアル・アイデンティティはManitouが所有しており、許可なく使用することはできません。すべての権利はマニトウに帰属します。このパンフレットに掲載されている写真や図は、相談や情報提供を目的としています。

MANITOU BF SA - 取締役会を有する有限会社・株式資本。39 668 399 ユーロ - 857 802 508 RCS Nantes