

Technische fiche :

260 TJ+ ST5



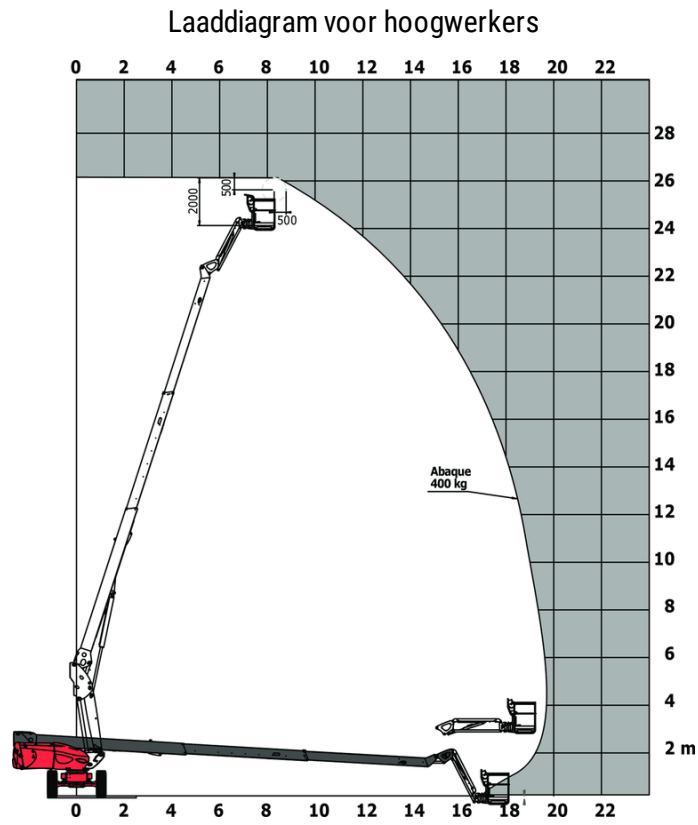
 **MANITOU**
HANDLING YOUR WORLD

Hoedanigheid		Metrisch
Werkhoogte	h21	25.89 m
Platformhoogte	h7	23.89 m
Max. bereik		19.70 m
Slingerbeweging (boven / beneden)		+70 ° / -63 °
Platformcapaciteit	Q	408 kg
Rotatie bovenwagen		360 °
Rotatie werkkooi (rechts / links)		90 ° / 90 °
Aantal personen (binnen / buiten)		3 / 3
Gewicht en afmetingen		
Eigen gewicht*		16710 kg
Afmeting van het platform (lengte x breedte)	lp / ep	2.30 m x 0.90 m
Vloerhoogte (ingang)	h20	0.48 m
Totale lengte	l1	10.84 m
Totale breedte	b1	2.48 m
Totale hoogte	h17	2.71 m
Totale lengte transport	l9	7.88 m
Totale hoogte transport	h18 ***	2.80 m
Oscillatielengte	l13	2.40 m
Verstelling tegengewicht (bovenwagen aan 90°)	a7	1.43 m
Buitenste draaicirkel	Wa3	4.35 m
Bodemvrijheid in het midden van de wielbasis	m2	0.42 m
Wielbasis (y)	y	2.80 m
Prestatie		
Rijsnelheid - ingetrokken		4.50 km/h
Rijsnelheid - opgeheven		0.80 km/h
Stijgvermogen		35 %
Maximale schieffstand		4 °
Banden		
Uitrusting banden		Volrubber banden
Modellen banden		40 x 14 in / 1025 x 365 mm
Aandrijfwielen (voor / achter)		2 / 2
Stuurwielen (voor / achter)		2 / 2
Geremde wielen		2 / 2
Motor/accu		
Merk / Motormodel		Yanmar - 4TNV88C
Motomom		Stage V
Motorvermogen (pk / kW)		46 Hp / 34.30 kW
Diverse		
Bodemdruk		21.30 daN/cm2
Hydraulische druk		400 bar
Inhoud hydraulische tank		94 l
brandstof		76 l
Geluidsdrukniveau (perronwerkplek) (LpA)		79 dB
Dagelijks verbruik **		7 l
Naleving van normen		
Deze machine voldoet aan:		Europese richtlijnen: 2006/42/EG - Machines (herziening EN280-1:2022) - 2004/108/EG (EMC) - EMC volgens EN 12895 / 2015 +A1 / 2019

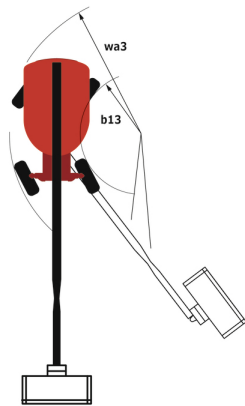
*Varieert afhankelijk van opties en normen van het land waar de machine wordt geleverd

** Volgens "REDUCE-cyclus"

260 TJ+ ST5 - Lastendiagram



260 TJ+ ST5 - Tekening met afmetingen



Uitrusting

Standaard

4 gelijktijdige bewegingen
 4-wielaandrijving
 4-wielbesturing met krabmodus
 Afstandsbediening voor transport
 Bescherming van de platformbediening
 Bestuurdersaanwezigheidspedaal
 Brandstofmeter met laag niveau indicator
 Continuïteit in toendraaiing
 Detectie over de torenoriëntatie
 Differentieelvergrendeling op achteras
 Elektrische reservepomp
 Elektrische voorinstallatie - 230V
 Elektronische platformcompensatie
 Gele en zwarte veiligheidsstickers op bewegende delen
 Geverfde platform - Voor zware lasten - Breedte: 2300 mm (7 ft. 7 in.)
 Geïntegreerde diagnoseondersteuning
 Groot kleurenscherm op toren
 Hoorbaar alarm en verlichte indicatorlamp (nivellering, overbelasting, daling)
 LED-draailamp
 LS-pomp
 Motor gemonteerd op schuifplatform
 Motor met roetfilter (DPF)
 Noodstopknop op platform en op frame
 Ontgrendeling kantelen
 Oscillerende vooras
 Secundair beschermingssysteem (SPS)
 Sleutelvergrendeling op torenkap
 Stop & Go system
 Urenmeter
 Verbonden machine
 Vooras met begrensde slip
 X Y functie

Optioneel

Aarding en kortsluiting voor-inrichting (Boutenbol)
 Accu-afschakeling
 Acculader
 Acculader met automatische start
 Audio waarschuwing bij alle bewegingen
 Audio waarschuwing bij alle bewegingen
 Biologisch afbreekbare hydrauliekolie - Graad 32
 Biologisch afbreekbare hydrauliekolie - Graad 32
 Blokverwarming
 Boordgenerator (3,5 of 5 kW)
 Buissteun kit
 Dieseltank vergrendelkap
 Easy Link - Met afstandsvergrendeling
 Easy Link - Met toegangscontrole-toetsenbord
 Elektrische stekker - 230V - In de platform - Met differentiële stroomonderbreker - Europa (E/F)-type
 Extra opbergkisten
 Geschilderde smalle bak voor zware lasten 1800 mm (5 ft 11 in.)
 Geverfde platform - Voor zware lasten - Breedte: 2300 mm (7 ft. 7 in.)
 Hydrauliekolie voorverwarming
 LED-werklicht - Op de platform
 Led amber stroboscooplicht op de platform
 Niet-markerende banden
 Oplaadstekker - 110V - 16A - Verenigd Koninkrijk (G)-type
 Paneelsteun kit
 Railbescherming
 Reflecterende strepen
 Startacculader en motorvoorverwarming met gemeenschappelijk stopcontact
 Startbatterij deken
 Veiligheidskit - Helm en hamas
 Veiligheidsklep
 Verpakking voor containerisatie
 Voorbereiding van persluchtleiding
 Voorbereiding van water



 **MANITOU**
HANDLING YOUR WORLD

Hoofdkantoor

B.P. 249 - 430 rue de l'Aubinière
44150 Ancenis Cedex - Frankrijk

Tel.: 00 33 (0)2 40 09 10 11 - Fax: 00 33 (0)2 40 09 10 97

www.manitou.com



Deze brochure beschrijft versies en configuratie-opties voor Manitou-producten die met verschillende apparatuur kunnen worden uitgerust. De uitrusting die in deze brochure wordt beschreven, kan standaard, optioneel of niet leverbaar zijn, afhankelijk van de uitvoering. Manitou behoudt zich het recht voor om de weergegeven en beschreven specificaties op elk moment en zonder kennisgeving vooraf te wijzigen. De fabrikant is niet aansprakelijk voor de gegeven specificaties. Neem voor meer informatie contact op met uw Manitou-dealer. Niet-contractueel document. De productbeschrijvingen kunnen afwijken van de werkelijke producten. De lijst met specificaties is niet allesomvattend. De logo's en visuele identiteit van het bedrijf zijn eigendom van Manitou en mogen niet zonder toestemming worden gebruikt. Alle rechten voorbehouden. De foto's en diagrammen in deze brochure zijn uitsluitend bedoeld voor raadpleging en informatie.

MANITOU BF SA - Naamloze vennootschap met raad van bestuur - Aandeelkapitaal: 39.668.399 euro - 857 802 508 RCS Nantes