

Fiche technique :

280 TJ ST5



 **MANITOU**
HANDLING YOUR WORLD

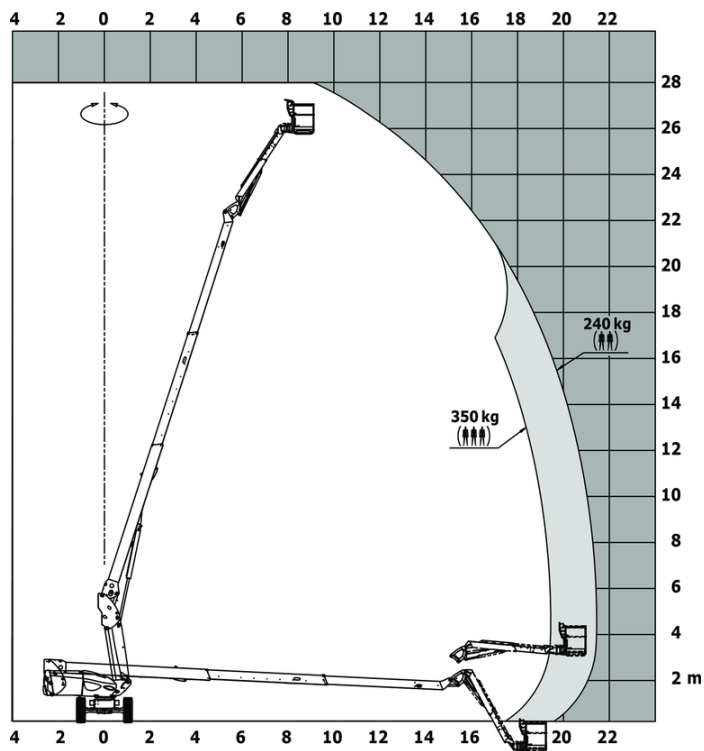
Capacités		Métrique
Hauteur de travail	h21	27.73 m
Hauteur de plate-forme	h7	25.73 m
Déport maximal		21.45 m
Rotation du bras pendulaire (haut / bas)		+56.80 ° / -62 °
Capacité de la nacelle / nacelle (maximale)	Q	240 kg / 350 kg
Rotation tourelle		360 °
Rotation de la nacelle (droite / gauche)		90 ° / 90 °
Nombre de personnes (intérieur / extérieur)		3 / 2
Poids et dimensions		
Poids de la nacelle*		16900 kg
Longueur du panier x Largeur du panier	lp / ep	2.30 m x 0.90 m
Hauteur plancher (accès)	h20	0.48 m
Longueur hors-tout	l1	11.36 m
Largeur hors tout	b1	2.48 m
Hauteur hors tout	h17	2.73 m
Longueur hors tout repliée	l9	8.09 m
Hauteur hors tout repliée	h18 ***	2.71 m
Longueur pendulaire	l13	3.80 m
Déport du contrepoids (tourelle à 90°)	a7	1.43 m
Rayon de braquage extérieur	Wa3	4.35 m
Garde au sol au centre de l'empattement	m2	0.41 m
Empattement	y	2.80 m
Performances		
Vitesse de translation - en mode transport		4.50 km/h
Vitesse de translation - en mode travail		0.80 km/h
Pente franchissable		35 %
Dévers autorisé		4 °
Roues		
Type de roues		Pneus pleins
Pneus standards		40 x 14 in / 1025 x 365 mm
Roues motrices (avant / arrière)		2 / 2
Roues directrices (avant / arrière)		2 / 2
Freinage sur roues (avants / arrières)		2 / 2
Moteur/batterie		
Marque du moteur / Modèle du moteur		Yanmar - 4TNV88C
Norme moteur		Stage V
Puissance moteur (CV / kW)		46 ch / 34.30 kW
Divers		
Pression au sol		21.30 dan/cm2
Pression hydraulique		400 bar
Capacité du réservoir hydraulique		94 l
Carburant		76 l
Niveau de pression acoustique (au panier) (LpA)		79 dB
Vibration sur l'ensemble mains/bras		0.50 m/s²
Consommation quotidienne **		8 l
Conformité aux normes		
Cette machine est conforme aux normes :		Directives européennes : 2006/42/CE- Machines (EN280-1 :2022 révisée) - 2004/108/CE (CEM) - CEM selon EN 12895 / 2015 +A1 / 2019

*Varie selon les options et les normes du pays dans lequel la machine est livrée.

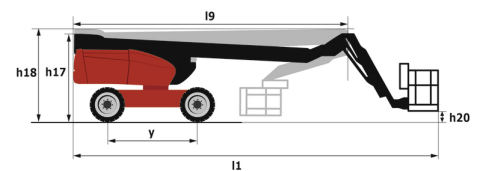
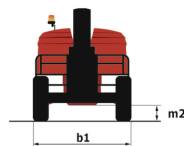
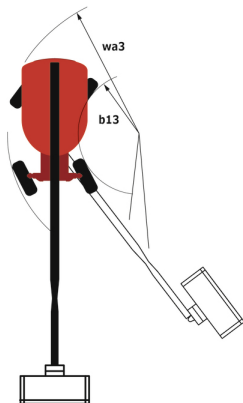
** Selon le cycle « REDUCE »

280 TJ ST5 - Abaques

Abaque de charge pour nacelles métrique



280 TJ ST5 - Schémas d'encombrement



Équipements

Standard
4 mouvements simultanés
4 roues directrices avec mode crabe
4 roues motrices
Aide au diagnostic intégré
Alarme sonore et témoins lumineux (dévers, surcharge, descente)
Autocollants de sécurité jaune et noirs sur parties mobiles
Avertisseur sonore dans le panier
Blocage du différentiel sur pont arrière
Capot de protection pour pupitre de commandes
Compartment moteur avec serrure à clé
Compensation électronique du panier
Déverrouillage du dévers
Essieu avant oscillant
Fonction X et Y
Grand écran de base en couleur
Gyrophare LED
Horamètre
Interrupteur d'arrêt d'urgence dans le panier et la tourelle
Jauge à carburant avec témoin niveau bas
Machine connectée
Moteur avec FAP (filtre à particules)
Moteur sur support rotatif
Panier peint fortes charges 2.30 m
Panier peint pour fortes charges 2300 mm
Pendulaire télescopique
Pompe LS
Pompe électrique de secours
Pont avant à glissement limité
Prédisposition 230V
Pédale de présence opérateur
Rotation continue de la tourelle
Système de Protection Secondaire (SPS)
Système « Stop & Go »
Télécommande pour le transport
Témoin orientation tourelle

Optionnel
Avertisseur sonore sur tous mouvements
Avertisseur sur translation avant et arrière
Bandes réfléchissantes
Boîtes de rangement supplémentaires
Chargeur de batterie à démarrage automatique
Colisage pour expédition conteneur
Coupe batterie
Easy Link - Avec contrôle d'accès par clavier
Easy Link avec verrouillage à distance
Feu à éclats orange LED au panier
Génératrice embarquée (3,5 ou 5kW)
Huile grand froid
Huile hydraulique biodégradable - Grade 32
Kit de sécurité - Hamais + casque
Panier peint - Pour fortes charges - Largeur : 2300 mm (7 ft. 7 in.)
Panier étroit peint pour fortes charges de 1,80m
Peinture personnalisée
Phare de travail
Pneus pleins non marquants (PPS)
Porte panneau
Porte tube
Prise 230V avec disjoncteur différentiel
Protection lisse
Préchauffage du bloc moteur
Prédisposition air comprimé
Prédisposition eau
Prédisposition mise à la terre
Réchauffeur de batterie
Réchauffeur huile hydraulique
Serrure à clef du réservoir de carburant

**Siège Social**

B.P. 249 - 430 rue de l'Aubinière
44150 Ancenis Cedex - France

Tel: +33 (0)2 40 09 10 11 - Fax: +33 (0)2 40 09 10 97

www.manitou.com



Cette publication présente le descriptif des versions et possibilités de configuration des produits Manitou qui peuvent différer en équipement. Les équipements présentés dans cette brochure peuvent être de série, en option, ou non disponibles suivant les versions. Manitou se réserve le droit, à tout moment et sans préavis, de modifier les spécifications décrites et représentées. Les spécifications portées n'engagent pas le constructeur. Pour plus de détails, contactez votre concessionnaire Manitou. Document non contractuel. Présentation des produits non contractuelle. Liste des spécifications non exhaustive. Les logos ainsi que l'identité visuelle de l'entreprise sont la propriété de Manitou et ne peuvent être utilisés sans autorisation. Tous droits réservés. Les photos et schémas contenus dans la présente brochure ne sont fournis qu'à des fins de consultation et à titre indicatif.

Manitou BF SA - Société anonyme à conseil d'administration - Capital social : 39 668 399 euros - 857 802 508 RCS Nantes