

Scheda tecnica :

280 TJ ST5



 **MANITOU**
HANDLING YOUR WORLD

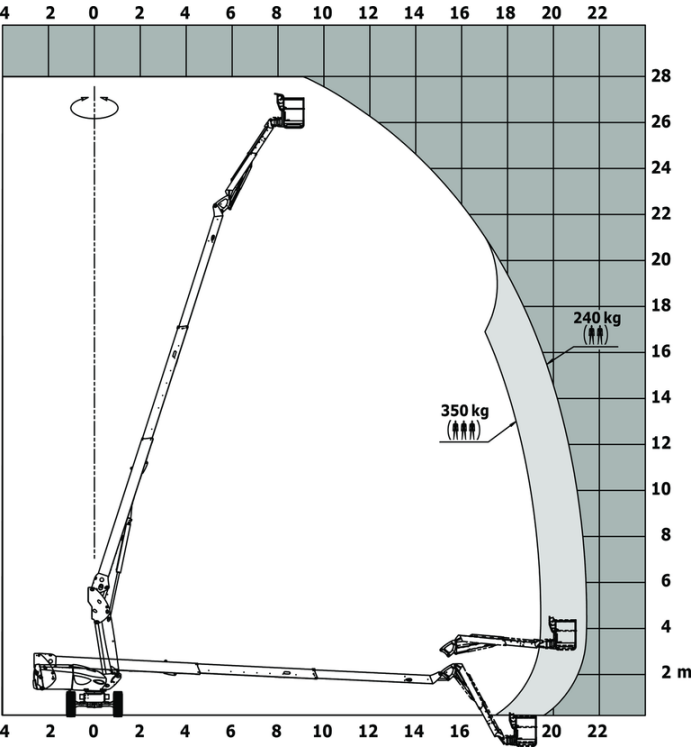
Capacità		Metrico
Altezza di lavoro	h21	27.73 m
Altezza della piattaforma	h7	25.73 m
Sbraccio massimo		21.45 m
Oscillazione pendolare (alto / basso)		+56.80 ° / -62 °
Capacità della piattaforma / piattaforma (massima)	Q	240 kg / 350 kg
Rotazione della torretta		360 °
Rotazione del cestello (destra / sinistra)		90 ° / 90 °
Numero di persone (interno / esterno)		3 / 2
Peso e dimensioni		
Peso della piattaforma*		16900 kg
Dimensioni del cestello (lunghezza x larghezza)	lp / ep	2.30 m x 0.90 m
Altezza pianale (accesso)	h20	0.48 m
Lunghezza totale	l1	11.36 m
Larghezza	b1	2.48 m
Altezza	h17	2.73 m
Lunghezza (ripiegata)	l9	8.09 m
Altezza (ripiegata)	h18 ***	2.71 m
Lunghezza pendolare massima	l13	3.80 m
Sbalzo contrappeso (torretta a 90°)	a7	1.43 m
Raggio di sterzata estema	Wa3	4.35 m
Altezza dal suolo al centro dell'interasse	m2	0.41 m
Interasse	y	2.80 m
Performance		
Velocità di spostamento - chiuso		4.50 km/h
Velocità di spostamento - sollevato		0.80 km/h
Pendenza superabile		35 %
Inclinazione laterale ammissibile		4 °
Pneumatici		
Tipo di ruote		PPS Gomme superelastiche
Modelli di pneumatici		40 x 14 in / 1025 x 365 mm
Ruote motrici (anteriori / posteriori)		2 / 2
Ruote direttrici (anteriori / posteriori)		2 / 2
Frenatura su ruote (anteriori / posteriori)		2 / 2
Motore/batteria		
Marca motore / Modello motore		Yanmar - 4TNV88C
Norma motore		Stage V
Potenza motore (CV / kW)		46 cv / 34.30 kW
Varie		
Pressione al suolo		21.30 dan/cm2
Pressione idraulica		400 bar
Capacità del serbatoio idraulico		94 l
Carburante		76 l
Livello di pressione sonora (sul cestello) (LpA)		79 dB
Vibrazione sul gruppo complesso mani/braccia		0.50 m/s²
Consumo quotidiano **		8 l
Conformità agli standard		
Questa macchina è conforme alle norme:		Direttive Europee : 2006/42/CE - Macchine (revisione EN280-1:2022) - 2004/108/EC (EMC) - EMC secondo EN 12895 / 2015 +A1 / 2019

*Varia in base alle opzioni e agli standard del paese in cui viene consegnata la macchina.

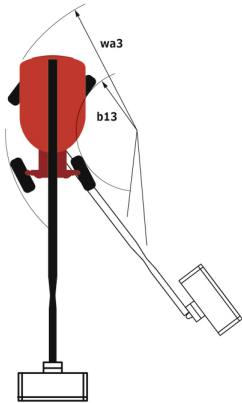
** Secondo il "ciclo REDUCE"

280 TJ ST5 - Diagramma di carico

Diagramma di carico per piattaforme portapersone



280 TJ ST5 - Disegno quotato



Allestimento

Standard
Informazioni sull'orientamento della torretta
4 movimenti simultanei
4 ruote direttrici con sterzata a "granchio"
4 ruote motrici
Adesivi di sicurezza gialli e neri su parti mobili
Allarme sonoro e spia luminosa (inclinazione, sovraccarico, discesa)
Assale anteriore con differenziale a slittamento limitato
Assale anteriore oscillante
Avisatore acustico nel pianale
Bloccaggio differenziale su assale posteriore
Cestello 2.300 mm
Cestello vemiciato per applicazioni pesanti da 2,30 m
Cofano di protezione per quadro comandi
Compensazione elettronica del cestello
Contatore
Engine with DPF (Diesel Particulate Filter)
Indicatore di livello carburante con spia
Interuttore di arresto di emergenza nel cestello e sulla torretta
LED rotating beacon
LS pump
Large color screen on turret
Macchina connessa
Motore su supporto girevole
Pedale uomo presente
Pendolare telescopico
Pompa elettrica di emergenza
Predisposizione 230V
Radiocomando
Rotazione continua della torretta
Sblocco inclinazione
Sistema Stop & Go
Sistema di diagnostica integrato
Sistema di protezione secondaria (SPS)
Vano motore con chiusura a chiave
X Y function

Opzionale
Audio warning on movement
Avviso sonoro su tutti i movimenti
Battery charger automatic start
Biodegradable hydraulic oil - Grade 32
Cestello vemiciato - Per carichi pesanti - Larghezza: 2300 mm (7 ft. 7 in.)
Cesto stretto vemiciato per carichi pesanti 1800 mm (5 ft 11 in.)
Chiusura a chiave su serbatoio carburante
Earthing and shortcircuiting pre-fitting (Bolted ball)
Easy Link with access control keypad
Easy link with remote lock
External pneumatic supply source
Faro di lavoro
Generatore a bordo (3,5 o 5 KW)
Kit bande rifrangenti
Luce stroboscopica ambra LED sul cestello
Non marking tires
Olio bassa temperatura
Packing for containerization
Panel cradle
Pipe cradle
Predisposizione acqua
Preriscaldamento blocco motore
Protezione delle rotaie
Riscaldamento batteria
Riscaldamento olio idraulico
Safety kit - Harness + helmet
Scomparti porta attrezzi supplementari
Socket 230 V+ differential circuit breaker
Stacca batteria
Vemiciatura personalizzata

**Sede centrale**

MANITOU ITALIA Srl

Via Cristoforo Colombo 2, Loc. Cavazzona - 41013 CASTELFRANCO EMILIA (MO)

Tel: 059.95.98.11 - Fax 059.95.98.65

www.manitou.com

Questa pubblicazione presenta la descrizione delle versioni e delle possibilità di configurazione dei prodotti Manitou, che possono differire per attrezzature. Gli allestimenti presentati nel presente opuscolo possono essere di serie, optional o non disponibili, a seconda delle versioni. Manitou si riserva il diritto di modificare, in qualsiasi momento e senza alcun preavviso, le specifiche tecniche descritte e rappresentate. Le specifiche indicate non rappresentano alcun obbligo per il costruttore. Per maggiori dettagli, rivolgersi al proprio concessionario Manitou. Documento non contrattuale. Elenco delle specifiche non esaustivo. I loghi nonché l'identità visiva dell'azienda sono di proprietà di Manitou e non possono essere utilizzati senza autorizzazione. Tutti i diritti riservati. Le immagini e gli schemi contenuti nel presente opuscolo sono forniti esclusivamente a fini di consultazione e a titolo indicativo.

Manitou BF SA - Società anonima con consiglio di amministrazione. Capitale sociale: 39,668,399 euro - 857 802 508 RCS Nantes