

技術シート：

280 TJ ST5



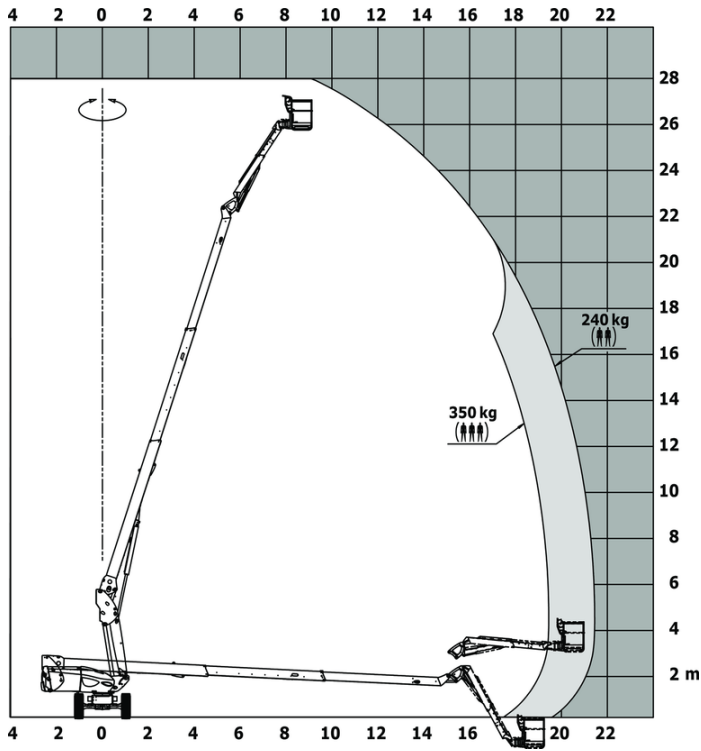
 **MANITOU**
HANDLING YOUR WORLD

キャバンティアー		メートル単位
最大作業高	h21	27.73 m
プラットフォーム高	h7	25.73 m
最大作業半径		21.45 m
垂直アーム回転 (上部 / 下部)		+56.80 ° / -62 °
作業床最大積載荷重 / プラットフォームの最大容量	Q	240 kg / 350 kg
タレット回転		360 °
首振角度 左) / 首振角度 右		90 ° / 90 °
搭乗人員		3 / 2
仕様		
バスケット重量		16900 kg
バスケット寸法 長) x バスケット寸法 幅	lp / ep	2.30 m x 0.90 m
床高 乗降時	h20	0.48 m
全長	l1	11.36 m
全幅	b1	2.48 m
全高	h17	2.73 m
全長 格納姿勢	l9	8.09 m
全高 格納姿勢	h18 ***	2.71 m
ジブ長さ	l13	3.80 m
カウンターウエイトオフセット °タレット	a7	1.43 m
最小回転半径外輪	Wa3	4.35 m
車輪半径	m2	0.41 m
ホイールベース	y	2.80 m
性能		
走行速度 格納姿勢		4.50 km/h
走行速度 作業床上昇時		0.80 km/h
登坂能力		35 %
許容路面傾斜角度		4 °
ホイール		
タイヤ		ノーバンクタイヤ
標準タイヤ		40x14インチ 1025x365mm
駆動輪 前 / 駆動輪 後		2 / 2
操舵輪 前 / 操舵輪 後		2 / 2
ブレーキ 前 / ブレーキ 後		2 / 2
エンジン / バッテリー		
メーカー / エンジンモデル		ヤンマー - 4TNV88C
エンジン排出ガス規制		Stage V
エンジン出力 (馬力 / kW)		46 Hp / 34.30 kW
その他		
接地圧		21.30 daN/cm ²
油圧		400 bar
作動油タンク容量		94 l
燃料		76 l
音圧レベル プラットフォームワークステーション (LpA)		79 dB
手/腕に伝わる振動		< 0.50 m/s ²
日の消費量**		8 l
規格準拠		
この機械は右記の準拠しています。		European directives: 2006/42/EC - Machinery (revised EN280-1:2022) - 2004/108/EC (EMC) - EMC according to EN 12895 / 2015 +A1 / 2019

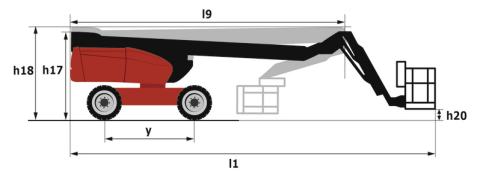
*ご利用される国の法規やオプションより異なります。
*還元サイクル*に帰属します。

280 TJ ST5 - 作業範囲図

作業範囲図 メートル法



280 TJ ST5 - 寸法図



装置

標準

4 simultaneous movements

4輪操舵 クラブモード付き

4輪駆動

Audible alarm and illuminated indicator lamp (leveling, overload, lowering)

Backup electrical pump

Continuous turret rotation

Electronic platform compensation

Emergency stop button in platform and on frame

Front axle with limited slip

LED rotating beacon

LSポンプ

Large color screen on turret

Leveling unlocking

Oscillating front axle

Stop & Go system

Telescopic jib

XY function

Yellow and black safety stickers on moving parts

エンジン付き回転椅子

エンジン DPF搭載ディーゼル微粒子フィルター付き

ターレットカバーのキーロック

バスケット制御保護

リアアクスル差動ロック装置

二次保護システム SPS

塗装済みバスケット - 重量物用 - 幅 2300 mm (7 ft. 7 in.)

塗装済みバスケット - 重量物用 - 幅 2300 mm (7 ft. 7 in.)

接続機械

時計

燃料計 低燃料警告付き

砲塔方位検知器

統合診断支援

輸送用リモコン

追加のクラクション足

運転手の存在ペダル

電気事前装備 - 230V

オプション

Battery cut-off

Cold weather protection oil

Easy Link - アクセス制御キーパッド付き

Easy Link - リモートロック付き

Engine Block Heater

Générateur embarqué (3,5 ou 5 kW)

LED作業灯 - バスケット上

Painted narrow basket for heavy loads 1800mm (5 ft 11 in.)

すべての動作時の音声警告

すべての動作時の音声警告

コンテナ化のための梱包

スターターバッテリー毛布

チューブサポートキット

ノンマーキングタイヤ

バスケット上のLEDアンバーstroボライト

バッテリー充電器自動起動

パネルサポートキット

ペイント仕上げ カスタマイズ

レール保護

ロック付きディーゼルタンクキャップ

反射ストライプ

圧縮空気配管の前装備

塗装済みバスケット - 重量物用 - 幅 2300 mm (7 ft. 7 in.)

安全キット - ヘルメットとハーネス

接地および短絡前取り付け ボルトボール

水の前装備

油圧オイル前加熱器

生分解性油圧オイル - グレード32

追加収納ボックス

電気プラグ - 230V - イン・ザ・バスケット - ディファレンシャル サーキットブレーカー - Europe

(E/F) タイプ



本社ビル

B.P. 249 - 430 rue de l'Aubinière オービニエール通り
44150 Ancenis Cedex - France

電話 +33 (0)2 40 09 10 11 - ファックス +33 (0)2 40 09 10 97

www.manitou.com



本書では、マニトウ製品の構成バージョンやオプションについて説明していますが、機器によって異なる場合があります。このパンフレットで紹介されている機器は、バージョンによってシリーズの一部であったり、オプションであったり、あるいは利用できない場合があります。Manitouは、いつでも予告なしに、記載・表現されている仕様を変更する権利を有します。提供された仕様はメーカーを拘束するものではありません。詳細につきましては、マニトウの代理店にお問い合わせください。本資料は、契約上の拘束力を有するものではありません。製品の提示は、契約上の拘束力はありません。仕様のリストは無尽蔵です。ロゴおよび会社のビジュアル・アイデンティティはManitouが所有しており、許可なく使用することはできません。すべての権利はマニトウに帰属します。このパンフレットに掲載されている写真や図は、相談や情報提供を目的としています。

MANITOU BF SA - 取締役会を有する有限会社・株式資本。39 668 399 ユーロ - 857 802 508 RCS Nantes