

Technisches Datenblatt :

200 ATJ RC ST5



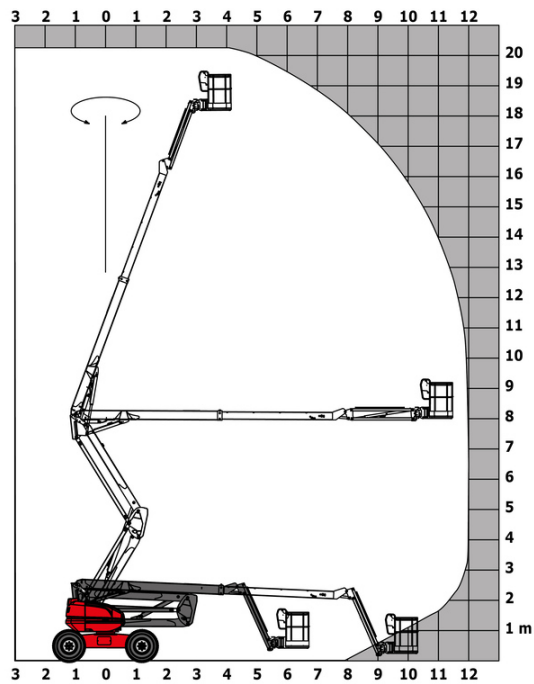
 **MANITOU**
HANDLING YOUR WORLD

Kapazität		Metrisch
Arbeitshöhe	h21	20.37 m
Plattformhöhe	h7	18.37 m
Max. Reichweite		11.99 m
Äoßerhang / Knickpunkt Gelenk		7.97 m
Vertikaler Drehbarer Korbarm (oben / unten)		+69 ° / -66 °
Tragfähigkeit des Arbeitskorbs	Q	230 kg
Drehung des Oberwagens		360 °
Drehung des Arbeitskorbs (rechts / links)		90 ° / 90 °
Zulässige Personenanzahl (innen / außen)		2 / 2
Gewicht und Reifengröße		
Gewicht der Arbeitsbühne*		10050 kg
Abmessungen Arbeitskorb (Länge x Breite)	lp / ep	2.10 m x 0.80 m
Bodenfreiheit (Zugang)	h20	500 mm
Gesamtlänge	l1	8.42 m
Gesamtbreite	b1	2.47 m
Gesamthöhe	h17	2.71 m
Gesamtlänge eingefahren	l9	6.08 m
Bauhöhe eingefahren	h18 ***	3.12 m
Gegengewicht Versatz (Oberwagen bei 90°)	a7	0.12 m
äußerer Wenderadius	Wa3	3.90 m
Bodenfreiheit Mitte Radstand	m2	0.44 m
Radstand	y	2.40 m
Leistung		
Fahrgeschwindigkeit - Transportmodus		4.70 km/h
Fahrgeschwindigkeit - Arbeitsmodus		0.80 km/h
Steigfähigkeit		40 %
Zulässige Neigung im Arbeitsmodus		5 °
Reifen		
Bereifung		Superelastik-Reifen
Reifenmodelle		1025 x 365 mm
Antriebsräder (vorne / hinten)		2 / 2
Lenkräder (vorne / hinten)		2 / 2
Gebremste Räder		0 / 2
Motor/Batterie		
Hersteller / Motormodell		Yanmar - 3TNV88C
Motomom		Stage IIIA
Motorleistung (PS / kW)		34 Hp / 25.50 kW
Sonstiges		
Bodendruck (20.65 dan/cm2
Hydraulikfördermenge – Hydraulikdruck		335 bar
Fassungsvermögen des Hydrauliktanks		80 l
Kraftstoff		78 l
Einhaltung von Normen		
Diese Maschine entspricht:		Europäische Richtlinien: 2006/42/EG - Maschinen (Neufassung EN280-1:2022) - 2004/108/EG (EMV) - EMV nach EN 12895 / 2015 +A1 / 2019

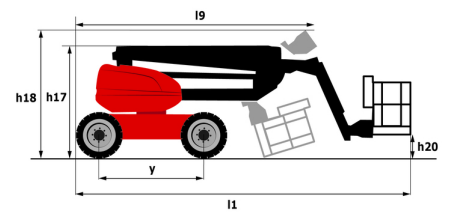
*Variiert und ist Abhängig von den Länderspezifischen Optionen

200 ATJ RC ST5 - Traglasttabellen

Lastdiagramm



200 ATJ RC ST5 - Maßzeichnung



Ausstattung

Standard

230-V-Anschluss
4 Allradlenkung mit hundeganglenkung
4 gleichzeitige Bewegungen
Alarmon und Kontrollleuchte (Neigung, Überlast, Gefälle)
Allradantrieb
Betriebsstundenzähler
CAN-Bus-Technologie
Differentialsperre an der Hinterachse
Durchgehende Drehung des Oberwagens
Easy link
Elektrische Notpumpe
Engine with DPF (Diesel Particulate Filter)
Korb verzinkt 2.100 mm
Kraftstoffanzeige mit Niedrigstand-Warnleuchte
LED-Rundumleuchte
Motorraum mit Schlüsselschloss
Not-Aus-Schalter im Arbeitskorb und am Oberwagen
Pendelvorderachse
Proportional-Regelung
Secondary Protection System (SPS)
Stop & Go
Stufenweise Drehzahlregelung
Totmannpedal
Unterstützung durch integrierte Fehlerdiagnose
Vorderachse mit Schlupfbegrenzung
großes Farbdisplay an der Bodensteuerung

Optional

Code Wegfahrsperre
Kühlwasservorwärmer
110 oder 230 V Steckdose mit Schutzschalter
230 V Steckdose + Fehlerstromschutzschalter
Batterie Hauptschalter
Batterieladegerät
Bor-eigener Generator (3,5 oder 5 kW)
Korb verzinkt 2.100 mm
Leistungsstarke Batterie
Motorraum mit Schlüsselschloss
Oil tank locking cap
Schutz-Abdeckung der unteren Steuerbox
Sicherheitskit (Helm + Sicherheitsgurt)
Verschlusskappe Kraftstofftank
biologisch abbaubares Öl
Öl für tiefe Temperaturen



Hauptsitz

B.P. 249 - 430 rue de l'Aubinière
44150 Ancenis Cedex - France

Tel: +33 (0)2 40 09 10 11 - Fax: +33 (0)2 40 09 10 97

www.manitou.com



Diese Publikation enthält eine Beschreibung der Konfigurationsvarianten und Optionen für Manitou-Produkte, die je nach Ausstattung unterschiedlich sein können. Die in dieser Broschüre vorgestellten Ausstattungen können Teil einer Serie, als Option erhältlich oder je nach Ausführung nicht verfügbar sein. Manitou behält sich das Recht vor, die beschriebenen und dargestellten Spezifikationen jederzeit und ohne Vorankündigung zu ändern. Die angegebenen Spezifikationen sind für den Hersteller nicht bindend. Für weitere Einzelheiten wenden Sie sich bitte an Ihren Manitou-Händler. Es handelt sich nicht um ein vertraglich bindendes Dokument. Die Darstellung der Produkte ist vertraglich nicht bindend. Die Liste der Spezifikationen ist nicht vollständig. Die Logos sowie die visuelle Identität des Unternehmens sind Eigentum von Manitou und dürfen nicht ohne Genehmigung verwendet werden. Alle Rechte vorbehalten. Die in dieser Broschüre enthaltenen Fotos und Diagramme werden nur zu Anschauungs- und Informationszwecken zur Verfügung gestellt.

MANITOU BF SA - Gesellschaft mit beschränkter Haftung mit Verwaltungsrat - Aktienkapital: 39 668 399 Euro - 857 802 508 RCS Nantes