

技術シート:

200 ATJ RC ST5

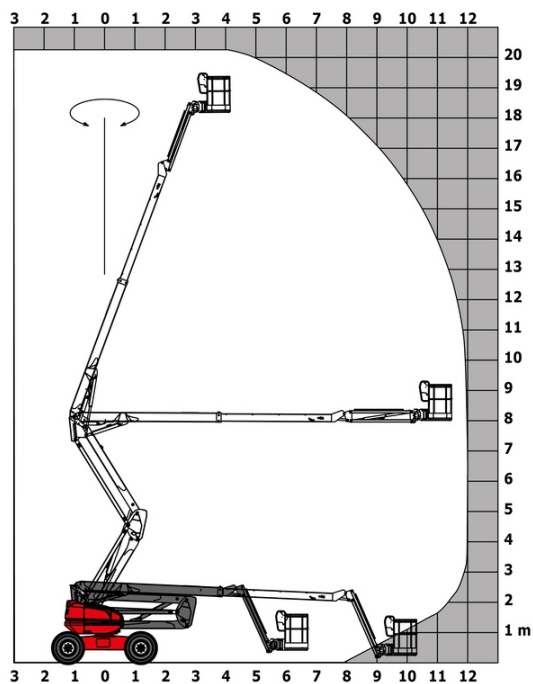


キャバンティアー		メートル単位
最大作業高	h21	20.37 m
プラットフォーム高	h7	18.37 m
最大作業半径		11.99 m
オーバーハング		7.97 m
垂直アーム回転 (上部 / 下部)		+69 ° / -66 °
作業床最大積載荷重	Q	230 kg
タレット回転		360 °
首振角度 左) / 首振角度 右		90 ° / 90 °
搭乗人員 / 搭乗人員		2 / 2
仕様		
バスケット重量		10050 kg
バスケット寸法 長) x バスケット寸法 幅	lp / ep	2.10 m x 0.80 m
床高 乗降時	h20	500 mm
全長	l1	8.42 m
全幅	b1	2.47 m
全高	h17	2.71 m
全長 格納姿勢	l9	6.08 m
全高 格納姿勢	h18 ***	3.12 m
カウンターウエイトオフセット °タレット	a7	0.12 m
最小回転半径外輪	Wa3	3.90 m
車輪半径	m2	0.44 m
ホイールベース	y	2.40 m
性能		
走行速度 格納姿勢		4.70 km/h
走行速度 作業床上昇時		0.80 km/h
登坂能力		40 %
許容路面傾斜角度		5 °
ホイール		
タイヤ		超弾性ソリッドクッション
標準タイヤ		1025 x 365 mm
駆動輪 前 / 駆動輪 後		2 / 2
操舵輪 前 / 操舵輪 後		2 / 2
ブレーキ 前 / ブレーキ 後		0 / 2
エンジン / バッテリー		
メーカー / エンジンモデル		Yanmar - 3TNV88C
エンジン排出ガス規制		Stage IIIA
定格出力 / 定格出力		34 Hp / 25.50 kW
その他		
接地圧		20.65 dan/cm2
油圧		335 bar
作動油タンク容量		80 l
燃料タンク容量		78 l
規格準拠		
この機械は右記の準拠しています。		European directives: 2006/42/EC- Machinery (revised EN280-1:2022) - 2004/108/EC (EMC) - 2006/95/EC (Low voltage)

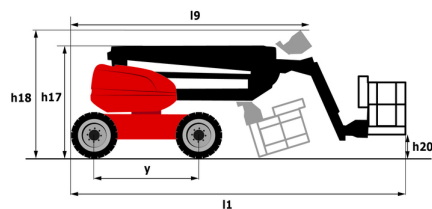
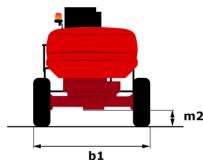
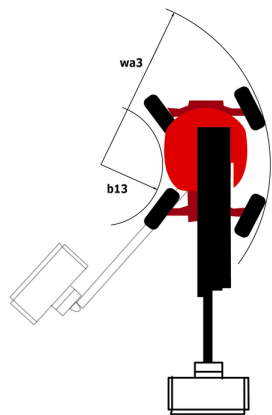
*ご利用される国の法規やオプションより異なります。

200 ATJ RC ST5 - 作業範囲図

作業範囲図 メートル法



200 ATJ RC ST5 - 寸法図



装置

標準

230V Predisposition
4 simultaneous movements
4 wheel drive
4 wheel steer with crab mode
Audible alarm and illuminated indicator lamp (leveling, overload, lowering)
Backup electrical pump
CAN bus technology
Continuous turret rotation
Dead man pedal
Differential locking on rear axle
Easy Link with 2 year Service
Emergency stop button in platform and on frame
Engine with DPF (Diesel Particulate Filter)
Front axle with limited slip
Fuel gauge with low level indicator
Galvanized basket 2,100 mm
Hour meter
Integrated diagnostic assistance
LED rotating beacon
Large color screen on turret
Management via engine speed bearing
Oscillating front axle
Proportional controls
Stop & Go system
二次保護システム SPS

オプション

110 or 230V plug with differential circuit breaker
Battery charger
Biodegradable hydraulic oil - Grade 32
Coded anti-start
Cold weather protection oil
Fuel tank locking cap
Galvanized basket 2,100 mm
High capacity starting battery
Key lock on turret cover
Oil tank locking cap
On-board generator (3,5 or 5 kW)
Safety kit - Harness + helmet
Screen protection on the lower box control
Socket 230 V + differential circuit breaker
Water heater
バッテリー切断

**本社ビル**

B.P. 249 - 430 rue de l'Aubinière オービニエール通り

44150 Ancenis Cedex - France

電話 +33 (0)2 40 09 10 11 - ファックス +33 (0)2 40 09 10 97

www.manitou.com

本書では、マニトウ製品の構成バージョンやオプションについて説明していますが、機器によって異なる場合があります。このパンフレットで紹介されている機器は、バージョンによってシリーズの一部であったり、オプションであったり、あるいは利用できない場合があります。Manitouは、いつでも予告なしに、記載・表現されている仕様を変更する権利を有します。提供された仕様はメーカーを拘束するものではありません。詳細につきましては、マニトウの代理店にお問い合わせください。本資料は、契約上の拘束力を有するものではありません。製品の提示は、契約上の拘束力はありません。仕様のリストは無尽蔵です。ロゴおよび会社のビジュアル・アイデンティティはManitouが所有しており、許可なく使用することはできません。すべての権利はマニトウに帰属します。このパンフレットに掲載されている写真や図は、相談や情報提供を目的としています。

MANITOU BF SA - 取締役会を有する有限会社・株式資本。39 668 399 ユーロ - 857 802 508 RCS Nantes