

Karta danych technicznych :

# 200 ATJ RC ST5



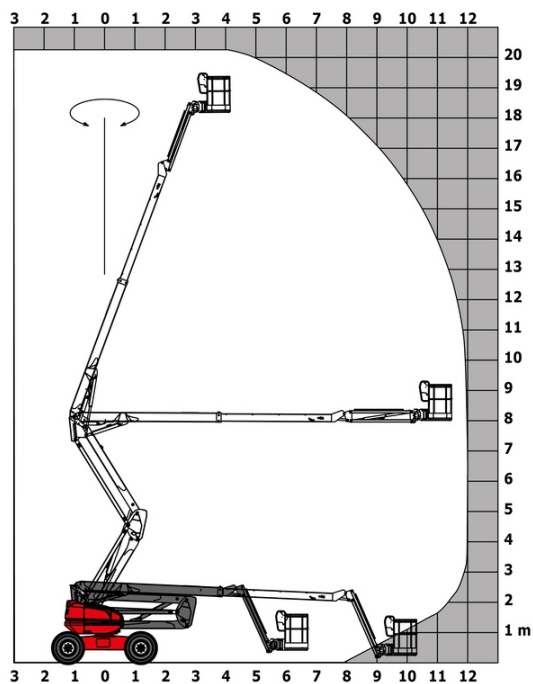
 **MANITOU**  
HANDLING YOUR WORLD

Pojemność		Metyczny
Wysokość robocza	h21	20.37 m
Wysokość platformy	h7	18.37 m
Wysięg max.		11.99 m
Zwis		7.97 m
Wchylenie wysięgnika (w górę) / dół		+69 ° / -66 °
Udźwig platformy	Q	230 kg
Obrót wieżyczki		360 °
Obrót kosza (pravo / lewo)		90 ° / 90 °
Ilość osób (wewnątrz / na zewnątrz)		2 / 2
Waga i wymiary		
Ciężar platformy*		10050 kg
Wymiary platformy (długość x szerokość)	lp / ep	2.10 m x 0.80 m
Wysokość pomostu (wejście)	h20	500 mm
Długość całkowita	l1	8.42 m
Szerokość całkowita	b1	2.47 m
Wysokość całkowita	h17	2.71 m
Długość całkowita w stanie złożonym	l9	6.08 m
Wysokość całkowita w stanie złożonym	h18 ***	3.12 m
Wysunięcie przeciwwagi (wieża na 90°)	a7	0.12 m
Zewnętrzny promień skrętu	Wa3	3.90 m
Prześwit pośrodku rozstawu osi	m2	0.44 m
Rozstaw osi	y	2.40 m
Wydajność		
Prędkość jazdy - tryb transportowy		4.70 km/h
Prędkość jazdy - tryb roboczy		0.80 km/h
Dopuszczalne nachylenie		40 %
Dopuszczalny przechył		5 °
Koła		
Typ ogumienia		Pełne elastyczne
Ogumienie standardowe		1025 x 365 mm
Koła napędzane (przód / tył)		2 / 2
Koła skrętne (przód / tył)		2 / 2
Koła hamowane (przód / tył)		0 / 2
Silnik/Bateria		
Producent silnika / Model silnika		Yanmar - 3TNV88C
Norma emisji spalin		Stage IIIA
Moc znamionowa silnika spalinowego / Moc		34 Hp / 25.50 kW
Pozostałe		
Nacisk na podłoże		20.65 dan/cm2
Ciśnienie hydrauliki		335 bar
Pojemność zbiornika oleju hydraulicznego		80 l
Pojemność zbiornika paliwa		78 l
Zgodność z normami		
Ta maszyna jest zgodna z:		Dyrektywy europejskie: 2006/42/WE - Maszynowa (wersja przekształcona EN280-1:2022) - 2004/108/WE (EMC) - 2006/95/WE (Niskonapięciowa)

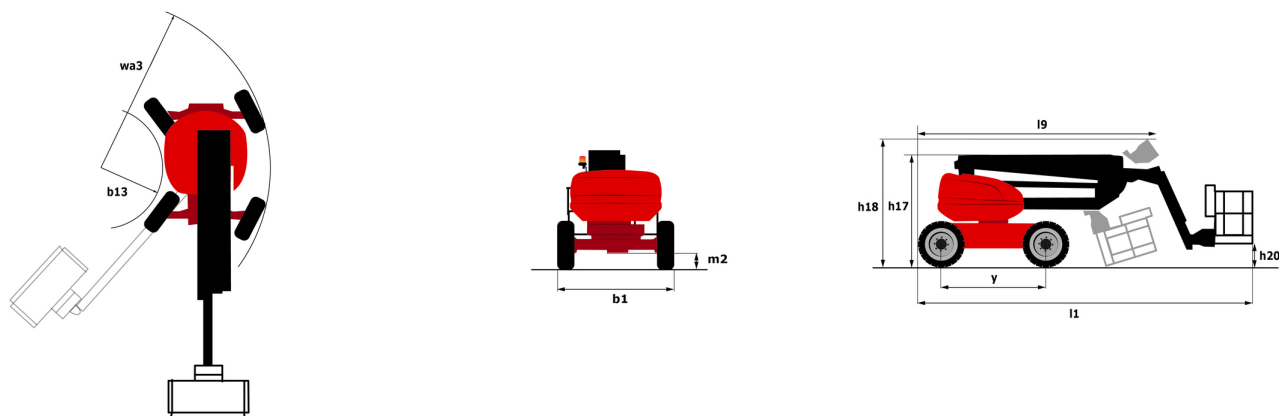
\* W zależności od opcji oraz standardów krajów, do których maszyna jest dostarczana

# 200 ATJ RC ST5 - Wykresy obciążenia

## Wykres udźwigów



# 200 ATJ RC ST5 - Rysunek wymiarowy



# Wyposażenie

## Standard

"Easy Link" z usługą na 2 lata  
4 koła napędzane  
4 koła skrętne oraz tryb "krab"  
4 ruchy równoczesne  
Awaryjna pompa elektryczna  
Blokada dyferencjału na osi tylnej  
Czujnik poziomu paliwa z kontrolką rezerwy  
Dodatkowy system ochrony (SPS)  
Duży kolorowy ekran w wieżyczce  
Kosz ocynkowany 2100 mm  
Licznik godzin  
Obrotowe światło ostrzegawcze LED  
Oś przednia wahliwa (oscylacyjna)  
Oś przednia z ograniczonym poślizgiem  
Pedal "czuwaka"  
Pełny obrót wieżyczki  
Przyłącze 230V  
Silnik z DPF  
Skokowa regulacja prędkości obrotowej silnika  
Sterowanie proporcjonalne  
Sygnał dźwiękowy oraz podświetlana koltrorka (poziomowanie, przeciążenie, opuszczanie)  
System "Stop & Go"  
Technologia szyny CAN  
Wbudowana pomoc w diagnozowaniu usterek  
Wyłącznik zatrzymania awaryjnego w platformie i na ramie

## Opcjonalny

Akumulator o zwiększonej pojemności  
Biodegradowalny olej hydrauliczny  
Blokada pokrywy wlewu paliwa  
Gniazdo 230 V + wyłącznik różnicowy  
Kodowe zabezpieczenie przed uruchomieniem  
Kosz ocynkowany 2100 mm  
Olej mrozoodporny  
Osłona ochronna wyświetlacza na dolnym panelu sterowania  
Osłona wieży zamykana na klucz  
Podgrzewanie płynu chłodzącego  
Wbudowany generator (3,5 lub 5 kW)  
Wtyczka 110 lub 230V z wyłącznikiem różnicowym  
Wyłącznik akumulatora  
Zamykany korek zbiornika oleju  
Zestaw ochronny (uprzęż + kask)  
Ładowarka do baterii



 **MANITOU**  
**HANDLING YOUR WORLD**

**Siedziba główna**

B.P. 249 - 430 rue de l'Aubinière

44150 Ancenis Cedex - France

Tel: +33 (0)2 40 09 10 11 - Fax: +33 (0)2 40 09 10 97

[www.manitou.com](http://www.manitou.com)



Niniejsza publikacja opisuje wersje i możliwości konfiguracji produktów Manitou, które mogą różnić się wyposażeniem. Wyposażenie przedstawione w niniejszej broszurze może być standardowe, opcjonalne lub niedostępne w zależności od wersji. Manitou zastrzega sobie prawo do zmiany opisanych i przedstawionych specyfikacji w dowolnym momencie bez uprzedzenia. Przedstawione specyfikacje nie są wiążące dla producenta. Aby uzyskać więcej szczegółów, należy skontaktować się z dealerm Manitou. Dokument niebędący umową. Prezentacja i wizualizacje produktów nie są umowne. Loga i identyfikacja wizualna firmy są własnością Manitou i nie mogą być wykorzystywane bez zgody. Wszelkie prawa zastrzeżone. Zdjęcia i schematy zawarte w niniejszej broszurze służą wyłącznie celom poglądowym.  
Manitou BF SA - Spółka akcyjna z Radą Dyrektorów - Kapitał zakładowy: 39 668 399 euro - 857 802 508 RCS Nantes