

Ficha técnica :

200 ATJ RC ST5



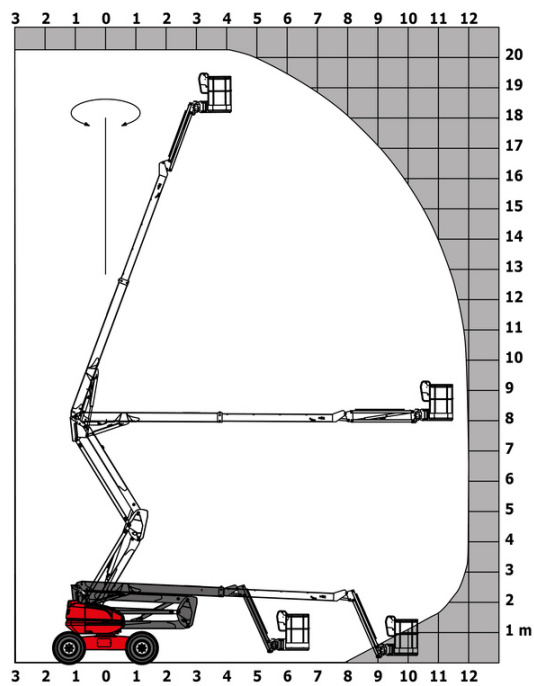
 **MANITOU**
HANDLING YOUR WORLD

Capacidade		Métrico
Altura de trabalho	h21	20.37 m
Altura da plataforma	h7	18.37 m
Alcance máx.		11.99 m
Sobremedida/Saliência		7.97 m
Articulação basculante do braço (cima / baixo)		+69 ° / -66 °
Capacidade da plataforma	Q	230 kg
Rotação da torreta		360 °
Rotação cesto (direita) / da plataforma (esquerda)		90 ° / 90 °
Número de pessoas (interior / exterior)		2 / 2
Peso e dimensões		
Peso da plataforma *		10050 kg
Dimensão da plataforma (comprimento x largura)	lp / ep	2.10 m x 0.80 m
Altura piso (acesso)	h20	500 mm
Comprimento total	l1	8.42 m
Largura total	b1	2.47 m
Altura total	h17	2.71 m
Comprimento total fechado	l9	6.08 m
Altura total recolhido	h18 ***	3.12 m
Desvio do contrapeso (torre a 90 °)	a7	0.12 m
Raio de viragem exterior	Wa3	3.90 m
Distância ao solo no centro da distância entre eixos	m2	0.44 m
Distância entre eixos	y	2.40 m
Atuação		
Velocidade de condução - recolhido		4.70 km/h
Velocidade de condução - elevado		0.80 km/h
Inclinação transponível		40 %
Declive admissível		5 °
Pneus		
Tipo de rodas		Pneus maciços alveolados
Pneus standard		1025 x 365 mm
Rodas de tração (dianteira / traseira)		2 / 2
Rodas direcionais (dianteira / traseira)		2 / 2
Travagem nas rodas (frente / atrás)		0 / 2
Motor/Bateria		
Marca do motor / Modelo do motor		Yanmar - 3TNV88C
Norma do motor		Etapa IIIA
Potência do motor (cv / kW)		34 Hp / 25.50 kW
Diversos		
Pressão no solo		20.65 dan/cm2
Pressão hidráulica		335 bar
Capacidade do depósito hidráulico		80 l
Combustível		78 l
Cumprimento das normas		
Esta máquina está em conformidade com:		Diretivas europeias: 2006/42/CE - Máquinas (revisão EN280-1:2022) - 2004/108/CE (CEM) - EMC de acordo com a EN 12895/2015 +A1/2019

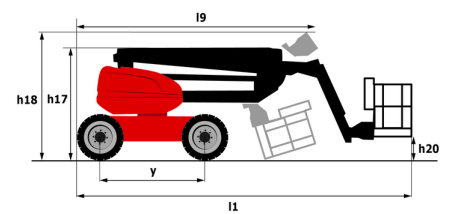
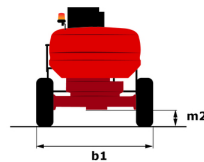
*Varia de acordo com as opções e padrões do país em que a máquina é entregue

200 ATJ RC ST5 - Diagramas de carga

Gráfico de carga



200 ATJ RC ST5 - Esquemas dimensionais



Equipamentos

Standard
4 movimentos simultâneos
4 rodas direcionais com "tipo caranguejo"
4 rodas motrizes
Ajuda de diagnóstico integrada
Alarme sonoro e indicadores luminosos (inclinação, sobrecarga, descida)
Bloqueio do diferencial na traseira
Bomba elétrica de emergência
Cesta Galvanizada 2.100 mm
Comandos proporcionais
Compartimento do motor com fechadura com chave
Conta-horas
Easy Link with 2 year Service
Eixo dianteiro de deslizamento limitado
Eixo dianteiro oscilante
Engine with DPF (Diesel Particulate Filter)
Gestão por apoio do regime do motor
Indicador de combustível com indicação de nível baixo
Interruptor de paragem de urgência na cesta e na torreta
LED rotating beacon
Large color screen on turret
Pedal homem morto
Predisposição 230V
Rotação contínuo da torre
Sistema Stop & Go
Sistema de proteção secundária (SPS)
Tecnologia de bus CAN

Opcional
Aquecedor de água
Bateria de alta eficiência
Biodegradable hydraulic oil - Grade 32
Carregador de bateria
Cesta Galvanizada 2.100 mm
Compartimento do motor com fechadura com chave
Corte da bateria
Código antiarranque
Gerador embarcado (3,5 ou 5 kW)
Oil tank locking cap
Proteção do écran de base
Safety kit - Harness + helmet
Socket 230 V + differential circuit breaker
Tampa do depósito de combustível com fechadura
Tomada de 110/230V com disjuntor diferencial
Óleo para baixas temperaturas



Sede Central

B.P. 249 - 430 rue de l'Aubinière
44150 Ancenis Cedex - France

Tél. : 00 33 (0)2 40 09 10 11 - Fax : 00 33 (0)2 40 09 10 97

www.manitou.com



Esta publicação apresenta uma descrição das versões e possibilidades de configuração dos produtos Manitou que podem possuir equipamentos diferentes. Os equipamentos apresentados nesta brochura podem ser de série, opcionais ou não estarem disponíveis consoante as versões. A Manitou reserva-se o direito de modificar, em qualquer momento e sem pré-aviso, as especificações descritas e representadas. As especificações referidas não comprometem o fabricante. Para mais informações, contacte o seu concessionário Manitou. Documento não contratual. A apresentação e as imagens dos produtos não são contratuais. Os logótipos, assim como a identidade visual da empresa, são propriedade da Manitou e não podem ser utilizados sem autorização. Todos os direitos reservados. As fotografias e os esquemas contidos na presente brochura só são fornecidos para fins de consulta e a título indicativo.

Manitou BF SA - Sociedade anónima com conselho de administração - Capital social: 39 668 399 Euros - 857 802 508 RCS Nantes