

Technisches Datenblatt :

200 ATJ ST5



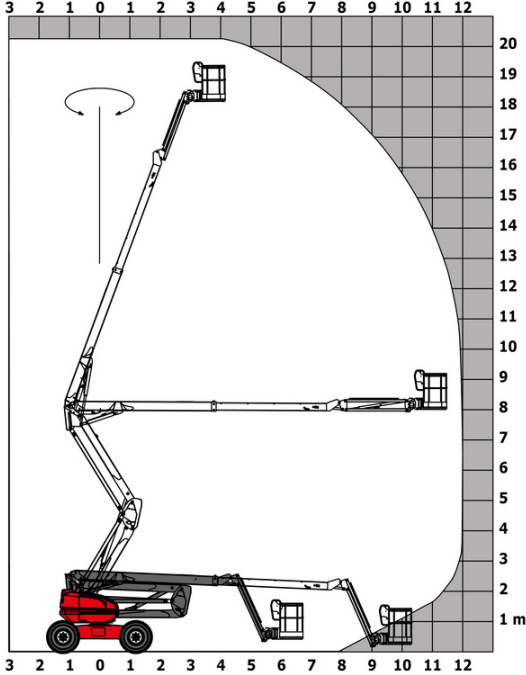
 **MANITOU**
HANDLING YOUR WORLD

| Kapazität | | Metrisch |
|---|---------|---|
| Arbeitshöhe | h21 | 20.37 m |
| Plattformhöhe | h7 | 18.37 m |
| Max. Reichweite | | 11.99 m |
| Äoerhang / Knickpunkt Gelenk | | 7.97 m |
| Vertikaler Drehbarer Korbarm (oben / unten) | | +69 ° / -66 ° |
| Tragfähigkeit des Arbeitskorbs | Q | 230 kg |
| Drehung des Oberwagens | | 355 ° |
| Drehung des Arbeitskorbs (rechts / links) | | 90 ° / 90 ° |
| Zulässige Personenanzahl (innen / außen) | | 2 / 2 |
| Gewicht und Reifengröße | | |
| Gewicht der Arbeitsbühne* | | 10050 kg |
| Abmessungen Arbeitskorb (Länge x Breite) | lp / ep | 2.10 m x 0.76 m |
| Bodenfreiheit (Zugang) | h20 | 0.50 m |
| Gesamtlänge | l1 | 8.42 m |
| Gesamtbreite | b1 | 2.40 m |
| Gesamthöhe | h17 | 2.71 m |
| Gesamtlänge eingefahren | l9 | 6.08 m |
| Bauhöhe eingefahren | h18 *** | 3.12 m |
| Gegengewicht Versatz (Oberwagen bei 90°) | a7 | 0.12 m |
| äußerer Wenderadius | Wa3 | 3.90 m |
| Bodenfreiheit Mitte Radstand | m2 | 0.44 m |
| Radstand | y | 2.40 m |
| Leistung | | |
| Fahrgeschwindigkeit - Transportmodus | | 4.70 km/h |
| Fahrgeschwindigkeit - Arbeitsmodus | | 0.80 km/h |
| Steigfähigkeit | | 40 % |
| Zulässige Neigung im Arbeitsmodus | | 5 ° |
| Reifen | | |
| Bereifung | | Superelastik-Reifen |
| Reifenmodelle | | 1025 x 365 mm |
| Antriebsräder (vorne / hinten) | | 2 / 2 |
| Lenkräder (vorne / hinten) | | 2 / 2 |
| Gebremste Räder | | 0 / 2 |
| Motor/Batterie | | |
| Hersteller / Motormodell | | Yanmar - 3TNV88C-KMU |
| Motomom | | Stage V |
| Motorleistung (PS / kW) | | 34 Hp / 25.50 kW |
| Sonstiges | | |
| Bodendruck | | 20.65 daN/cm2 |
| Hydraulikfördermenge – Hydraulikdruck | | 340 bar |
| Fassungsvermögen des Hydrauliktanks | | 80 l |
| Kraftstofftankinhalt | | 78.50 l |
| Einhaltung von Nomen | | |
| Diese Maschine entspricht: | | Europäische Richtlinien: 2006/42/EG - Maschinen (Neufassung EN280-1:2022) - 2004/108/EG (EMV) - EMV nach EN 12895 / 2015 +A1 / 2019 |

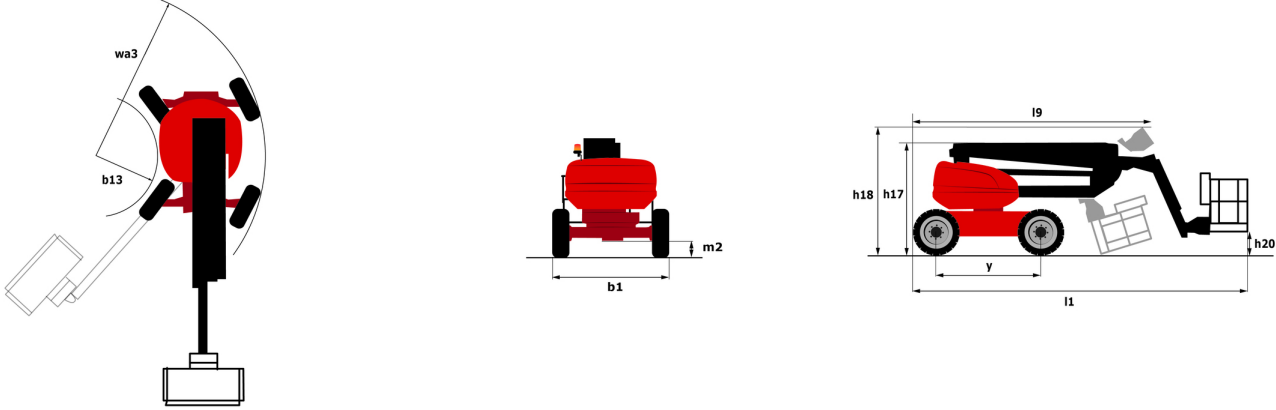
*Variiert und ist Abhängig von den Länderspezifischen Optionen

200 ATJ ST5 - Traglasttabellen

Lastdiagramm



200 ATJ ST5 - Maßzeichnung



Ausstattung

Standard

4 gleichzeitige Bewegungen
4-Rad-Lenkung mit Krabbenmodus
Akustischer Alarm und beleuchtete Anzeigelampe (Nivellierung, Überlast, Absenken)
Allradantrieb
CAN-Bus-Technologie
Differenzialsperre an der Hinterachse
Easy Link mit 2 Jahren Service
Elektrikvorrüstung - 230V
Elektrische Backup-Pumpe
Fahrerpräsenzpedal
Großes Farbbildschirm am Drehkranz
Integrierte Diagnoseunterstützung
Kraftstoffanzeige mit Niedrigstandsanzeige
LED-Rundumleuchte
Motor mit Dieselpartikelfilter (DPF)
Not-Aus-Taste auf Plattform und Rahmen
Proportionale Steuerung
Schlüsselverriegelung an Oberwagenverkleidung
Sekundärschutzsystem (SPS)
Steuerung über Motordrehzahlgeber
Stop & Go
Stundenzähler
Verzinkter Korb - Breite: 2100 mm (6 ft. 11 in.)
Vorderachse mit Pendelfunktion
Vorderachse mit Sperrdifferenzial

Optional

Batterie mit höherer Kapazität, um die Maschine in kalten Ländern problemlos zu starten.
Batterie-Not-Aus
Batterieladegerät
Biologisch abbaubares Hydrauliköl - Klasse 32
Bordgenerator (3,5 oder 5 kW)
Dieseltankdeckel mit Verriegelung
Digicode-Diebstahlschutzanlage
Elektrostecker - 230V - im Korb - mit Fehlerstromschutzschalter - Typ Europa (E/F)
Kälteschutzöl
Ladegerätstecker - 110V - 16A - Typ Vereinigtes Königreich (G)
Motorvorwärmer
Schlüsselverriegelung an Oberwagenverkleidung
Schutz-Abdeckung der unteren Steuerbox
Sicherheitskit - Helm und Auffanggurt
Verzinkter Korb - Breite: 2100 mm (6 ft. 11 in.)
Ölbehälterdeckel mit Verriegelung

**Hauptsitz**

B.P. 249 - 430 rue de l'Aubinière

44150 Ancenis Cedex - France

Tel: +33 (0)2 40 09 10 11 - Fax: +33 (0)2 40 09 10 97

www.manitou.com

Diese Publikation enthält eine Beschreibung der Konfigurationsvarianten und Optionen für Manitou-Produkte, die je nach Ausstattung unterschiedlich sein können. Die in dieser Broschüre vorgestellten Ausstattungen können Teil einer Serie, als Option erhältlich oder je nach Ausführung nicht verfügbar sein. Manitou behält sich das Recht vor, die beschriebenen und dargestellten Spezifikationen jederzeit und ohne Vorankündigung zu ändern. Die angegebenen Spezifikationen sind für den Hersteller nicht bindend. Für weitere Einzelheiten wenden Sie sich bitte an Ihren Manitou-Händler. Es handelt sich nicht um ein vertraglich bindendes Dokument. Die Darstellung der Produkte ist vertraglich nicht bindend. Die Liste der Spezifikationen ist nicht vollständig. Die Logos sowie die visuelle Identität des Unternehmens sind Eigentum von Manitou und dürfen nicht ohne Genehmigung verwendet werden. Alle Rechte vorbehalten. Die in dieser Broschüre enthaltenen Fotos und Diagramme werden nur zu Anschauungs- und Informationszwecken zur Verfügung gestellt.

MANITOU BF SA - Gesellschaft mit beschränkter Haftung mit Verwaltungsrat - Aktienkapital: 39 668 399 Euro - 857 802 508 RCS Nantes